



2 ZIMMER WOHNUNG, 1090 WIEN


Helle 2 Zimmer Altbauwohnung 54m² - Bright 2 Room Flat

Objektnummer: 112

[Online ansehen und mieten](#)


Helle 2 Zimmer Altbauwohnung in einem traditionellen Gebäude aus dem Jahr 1903.

Zeitraum	18.04. - 18.05.2026
Personenanzahl	2
Gesamtbetrag inkl. Ust.	€ 1.447,72
Kaution	€ 1.200,00

 **Wohnfläche**
54m²

 **Maximalbelegung**
4 Personen

 **Gesamte Unterkunft** 
1 Privates Badezimmer 1 getrenntes Schlafzimmer 1 Wohn-Schlafzimmer

 **2. Stockwerk**
Lift vorhanden

 **Check-in**
14:00 - 23:59 Uhr

 **Check-out**
00:01 - 11:00 Uhr

Schlafmöglichkeiten

Schlafzimmer



1x Doppelbett (1,40 m x 2 m)



1x Doppelbett (1,60 m x 2 m)

Wohnen & Schlafen



1x Sofabett (2 Personen)

Beschreibung zur Unterkunft

Die Wohnung liegt im 2. Stock Es gibt einen Lift, der nach 7 Stufen zu erreichen ist.

Das Apartment ist mit einer Kitchenette ausgestattet, verfügt über ein Wohn-/Schlafzimmer, ausgestattet mit Essplatz, 2 Sofas und 1 Schreibtisch, sowie ein Schlafzimmer mit Blick in den ruhig gelegenen Hof. Selbstverständlich sind auch ein Bad mit Dusche und WC zur privaten und alleinigen Nutzung vorhanden.

Da der Währinger Gürtel zu den Hauptverkehrsadern Wiens zählt, wird durch den vorbeifahrenden Verkehr etwas Lärm verursacht, Sie profitieren jedoch von einer großartigen Verkehrsanbindung.

Die Wohnung ist komplett privat, so dass Sie Zugang zu allen Bereichen haben.

Ausstattung & Merkmale



Grundausstattung

- Internet/Wlan
- Bettwäsche
- private Toilette
- Bügeleisen & Bügelbrett
- Haartrockner
- Private Waschmaschine
- Handtücher
- Staubsauger
- Reinigungsutensilien



Erstversorgung

- Toilettenpapier
- Seife
- Shampoo



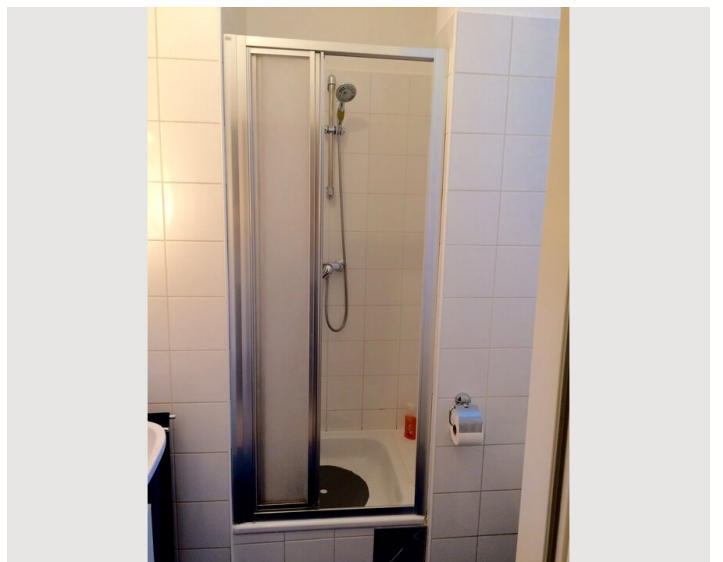
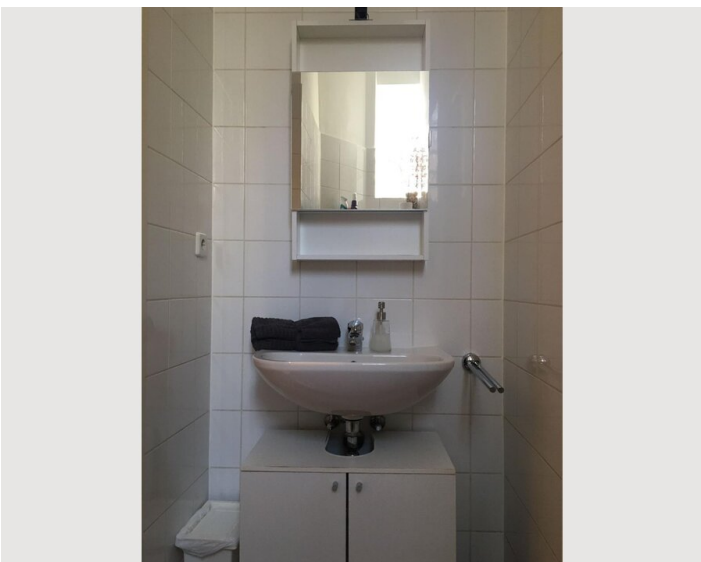
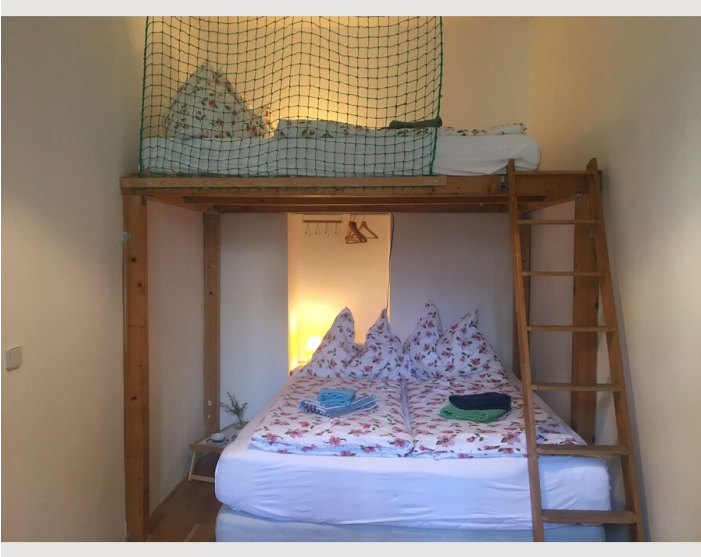
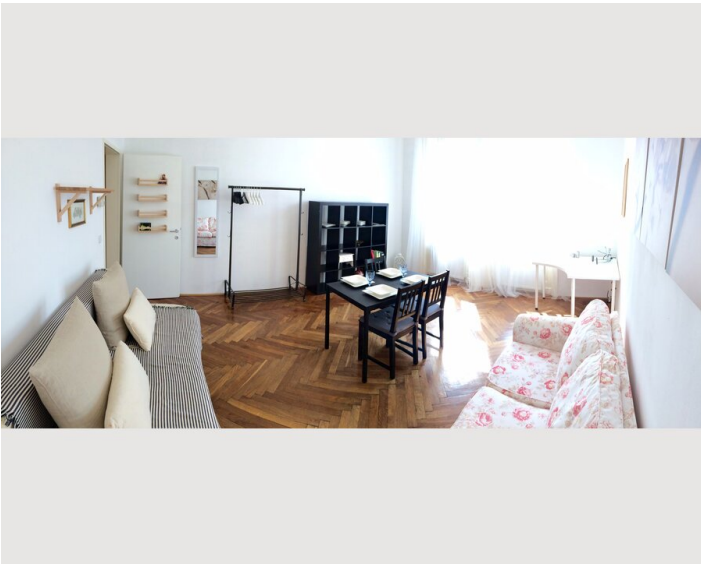
Küche

- Kitchenette
- Kaffeemaschine
- Gläser/Geschirr


Informationen


- Rauchen verboten
- Schreibtisch/Arbeitsplatz
- Regelmäßige Reinigung kostenpflichtig
- Kurzparkzone kostenpflichtig
- Haustiere verboten

Bildergalerie



Infrastruktur

 U6 und Straßenbahn 40/41/42 vis-à-vis

 10min mit Straßenbahn

 vis-à-vis

Gleich gegenüber befindet sich die U-Bahn (Linie U6) sowie ein Bäcker und ein Supermarkt, Strassenbahn (Linie 40, 41 und 42) und Citybike-Station ums Eck, nette Lokale in Gehweite, in 10min in der Altstadt oder auf der Donauinsel.

Lage

