



HAUS, 1170 WIEN

## Jahrhundertwendehaus mit Parkplatz

Objektnummer: JUNR2

[Online ansehen und mieten](#)

Diese stilvolle Unterkunft im Grünen - eignet sich perfekt für Gruppenreisen, Familien und Firmenaufenthalte. In 22 Minuten gelangt man mit der Straßenbahnlinie 43 direkt in die Innenstadt. mit gratis Parkplatz (Carport).

<b>Zeitraum</b>	24.04. - 24.05.2026
<b>Personenanzahl</b>	2
<b>Gesamtbetrag</b> inkl. Ust.	€ 3.706,38
Kaution	€ 2.800,00



### Wohnfläche

85m<sup>2</sup>



### Maximalbelegung

6 Personen



### Gesamte Unterkunft <sup>?</sup>

1 Privates Badezimmer 3 getrennte Schlafzimmer



### 1. Stockwerk



### Check-in

16:00 - 23:00 Uhr



### Check-out

10:00 - 11:00 Uhr

## Schlafmöglichkeiten

### Schlafzimmer 1



1x Doppelbett (1,60 m x 2 m)

### Schlafzimmer 2



1x Doppelbett (1,80 m x 2 m)

### Schlafzimmer 3



2x Einzelbett

## Beschreibung zur Unterkunft

Wir bieten KOSTENLOS:

- ✓ WLAN
- ✓ Self-Check-in
- ✓ Voll ausgestattete Küche
- ✓ Bettwäsche + Hand- und Duschbadetücher
- ✓ ein kleines Willkommensgeschenk für jeden Gast
- ✓ Fernseher mit Netflix & Amazon Prime
- ✓ GRATIS Parken am Grundstück (eingezäunt).

### Ausstattung & Merkmale



#### Grundausrüstung

- Balkon
- Garten
- Internet/Wlan
- Private Waschmaschine
- Handtücher
- Privater Parkplatz
- Staubsauger
- Reinigungsutensilien
- Terrasse
- Gartenmitbenutzung
- TV
- Bettwäsche
- private Toilette
- Klimaanlage
- Bügeleisen & Bügelbrett
- Haartrockner



#### Erstversorgung

- Toilettenpapier
- auf Anfrage Kühlschrankfüllung
- Nespressokapseln



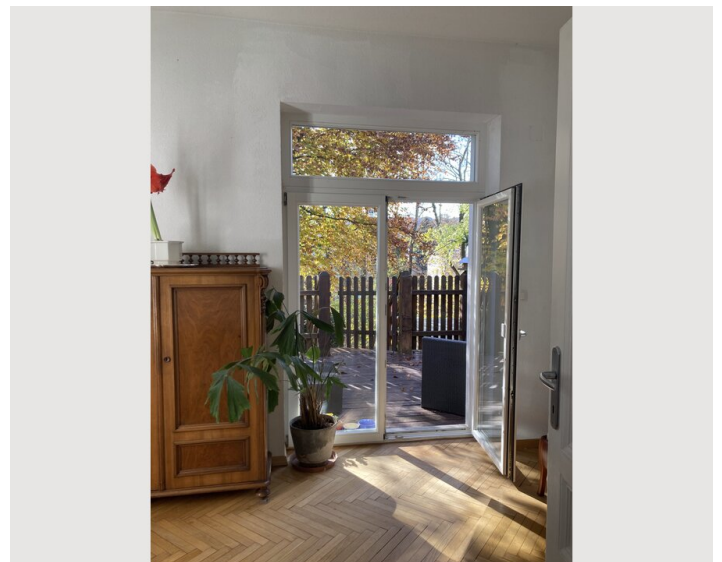
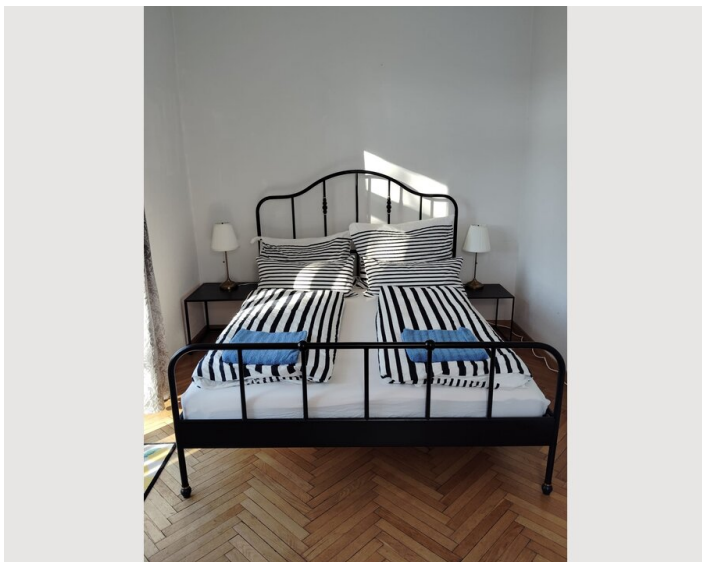
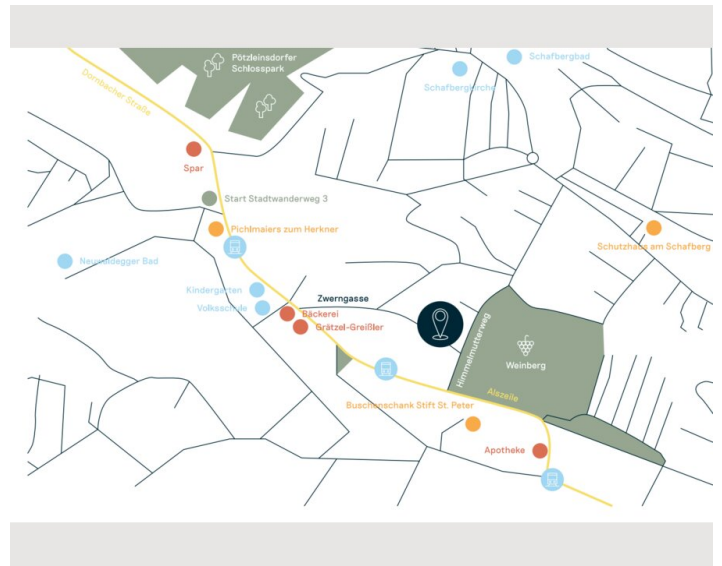
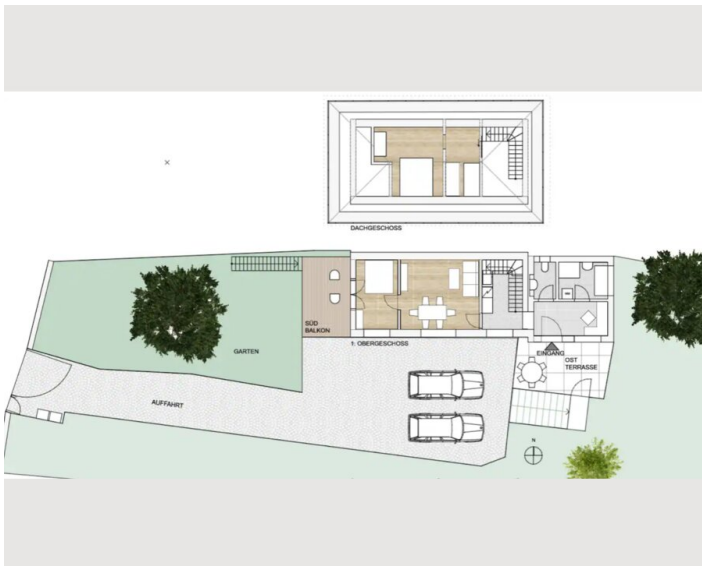
#### Küche

- Eigene Küche
- Gläser/Geschirr
- Filterkaffee
- Mikrowelle
- Kochutensilien
- Espressomaschine
- Geschirrspüler

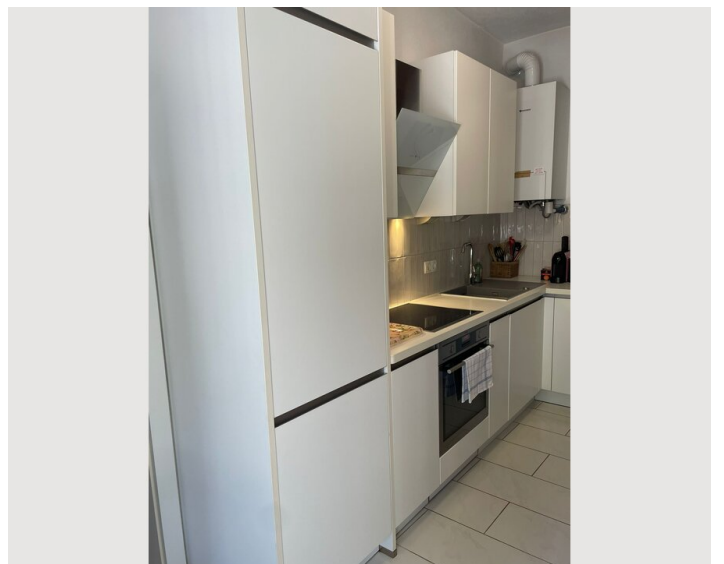
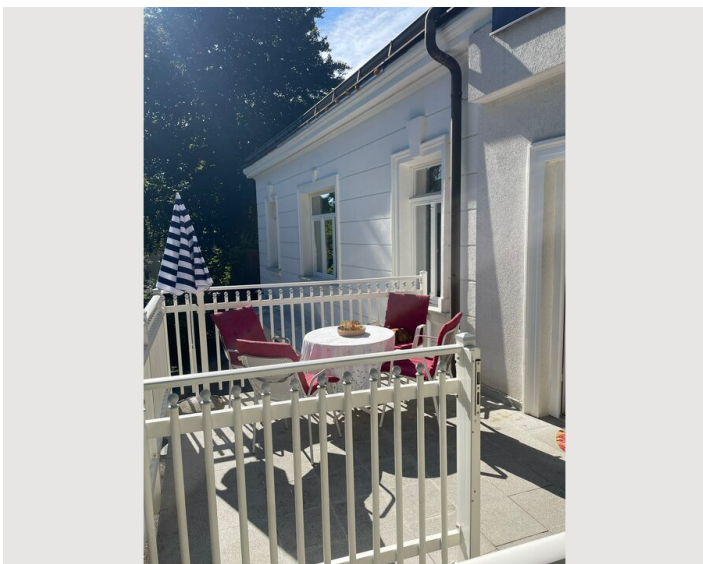
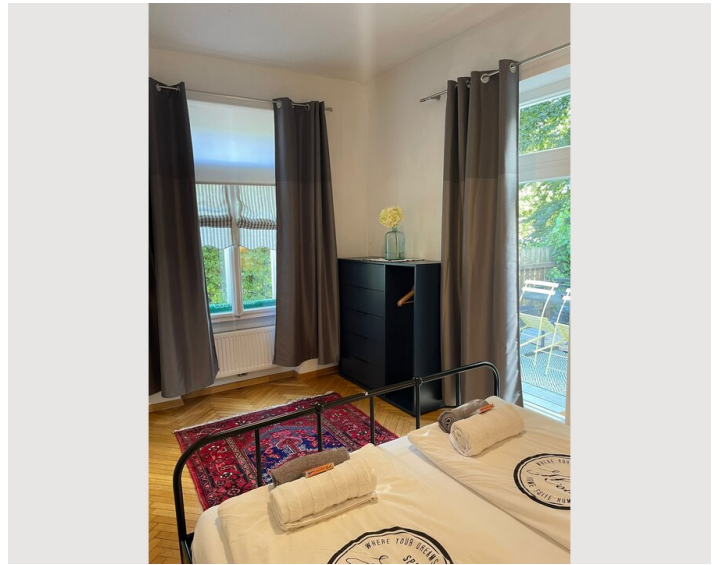
## Informationen

- Für Bauarbeiter geeignet
- Schreibtisch/Arbeitsplatz
- Haustiere auf Anfrage
- Fahrradraum kostenlos
- Für Kinder geeignet
- Privater Eingang
- Regelmäßige Reinigung kostenpflichtig


## Bildergalerie







## Infrastruktur

 Straßenbahnlinie 43

22 min. von der Innenstadt Straßenbahn Linie 43 bis Station Himmelmutterweg

## Lage

