



4 ZIMMER WOHNUNG UND MEHR, 1090 WIEN

Schöne 4 Zimmer Altbauwohnung 114m² - Beautiful 4 Room Flat

Objektnummer: 114

[Online ansehen und mieten](#)

Schöne 4 Zimmer Altbauwohnung in einem traditionellen Gebäude aus dem Jahr 1903.

Zeitraum	25.06. - 25.07.2026
Personenanzahl	2
Gesamtbetrag inkl. Ust.	€ 2.906,73
Kaution	€ 2.300,00



Wohnfläche

114m²



Maximalbelegung

10 Personen



Gesamte Unterkunft [?]

1 Privates Badezimmer 3 getrennte Schlafzimmer 1 Wohn-Schlafzimmer



2. Stockwerk

Lift vorhanden



Check-in

14:00 - 23:59 Uhr



Check-out

00:01 - 11:00 Uhr

Schlafmöglichkeiten

Schlafzimmer 1



1x Etagenbett

Schlafzimmer 2



1x Doppelbett (1,40 m x 2 m)

Schlafzimmer 3



1x Doppelbett (1,60 m x 2 m)



1x Einzelbett

Wohnen & Schlafen



1x Sofabett (2 Personen)

Beschreibung zur Unterkunft

Die Wohnung liegt im 2. Stock Es gibt einen Lift, der nach 7 Stufen zu erreichen ist.

Schöne Altbauwohnung mit Küche, 3 separaten Schlafzimmern, einem Wohn-/Schlafzimmer sowie einem großzügigen Badezimmer, ausgestattet mit Dusche und Badewanne. Selbstverständlich ist auch ein WC zur privaten und alleinigen Nutzung vorhanden.

Da der Währinger Gürtel zu den Hauptverkehrsadern Wiens zählt, wird durch den vorbeifahrenden Verkehr etwas Lärm verursacht, Sie profitieren jedoch von einer großartigen Verkehrsanbindung.

Die Wohnung ist komplett privat, so dass Sie Zugang zu allen Bereichen haben.

Ausstattung & Merkmale



Grundausstattung

- Internet/Wlan
- Bettwäsche
- private Toilette
- Bügeleisen & Bügelbrett
- Haartrockner
- Private Waschmaschine
- Handtücher
- Staubsauger
- Reinigungsutensilien



Erstversorgung

- Toilettenpapier
- Seife
- Shampoo



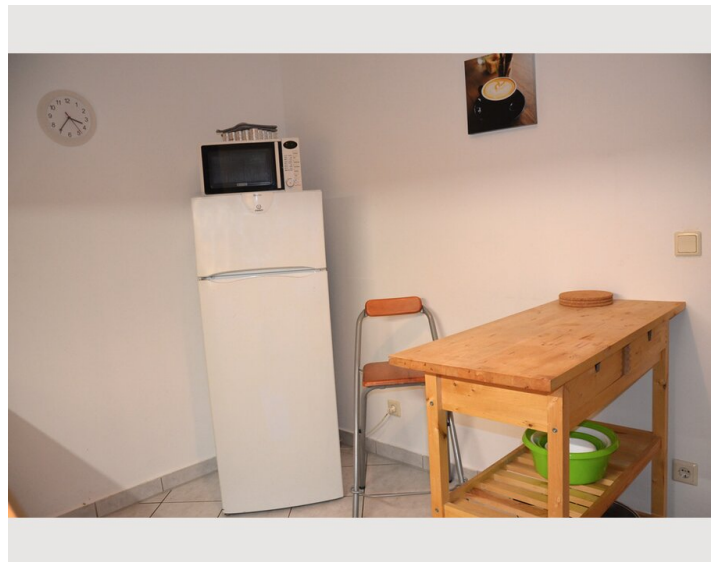
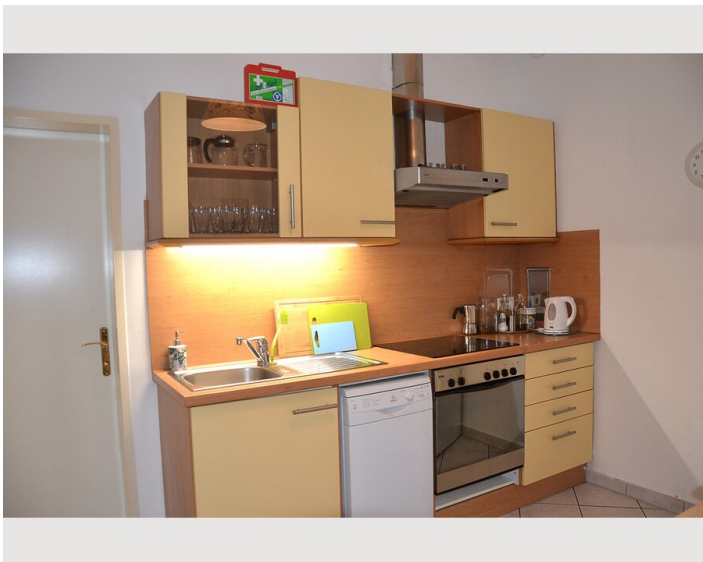
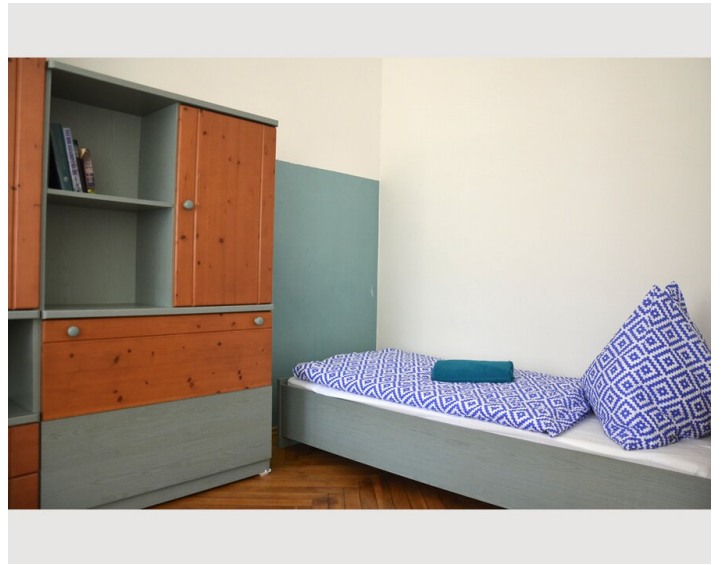
Küche

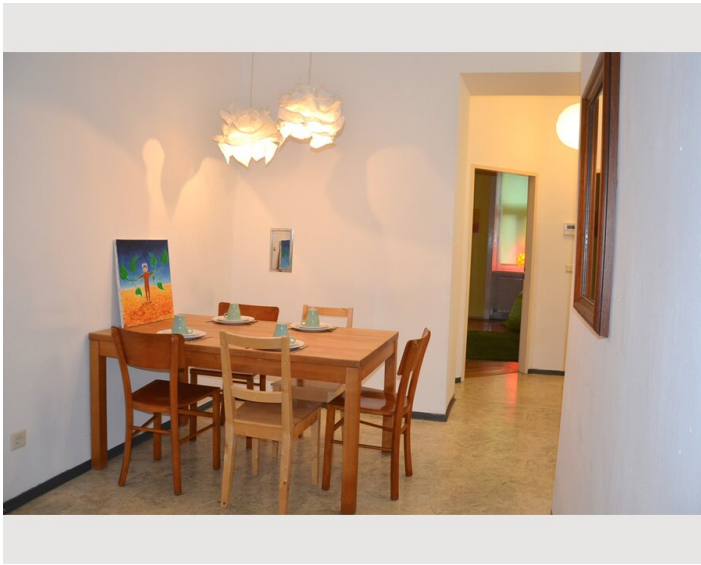
- Eigene Küche
- Gläser/Geschirr
- Geschirrspüler
- Kochutensilien
- Kaffeemaschine
- Mikrowelle

Informationen


- Für Kinder geeignet
- Kurzparkzone kostenpflichtig
- Regelmäßige Reinigung kostenpflichtig
- Rauchen verboten
- Haustiere auf Anfrage


Bildergalerie





Infrastruktur

 U6 und Straßenbahn 40/41/42 vis-à-vis

 10min mit Straßenbahn

 vis-à-vis

Gleich gegenüber befindet sich die U-Bahn (Linie U6) sowie ein Bäcker und ein Supermarkt, Strassenbahn (Linie 40, 41 und 42) und Citybike-Station ums Eck, nette Lokale in Gehweite, in 10min in der Altstadt oder auf der Donauinsel.

Lage

