



3 ZIMMER WOHNUNG, 1090 WIEN

## Helle 3 Zimmer Altbauwohnung 65m<sup>2</sup> - Bright 3 Room Flat

Objektnummer: 115

[Online ansehen und mieten](#)

Schöne 3 Zimmer Altbauwohnung in einem traditionellen Gebäude aus dem Jahr 1903.

<b>Zeitraum</b>	18.04. - 18.05.2026
<b>Personenanzahl</b>	2
<b>Gesamtbetrag</b> inkl. Ust.	€ 1.742,63
Kaution	€ 1.400,00



### Wohnfläche

65m<sup>2</sup>



### Maximalbelegung

6 Personen



### Gesamte Unterkunft <sup>?</sup>

1 Privates Badezimmer 2 getrennte Schlafzimmer 1 Wohn-Schlafzimmer



### 2. Stockwerk

Lift vorhanden



### Check-in

14:00 - 00:59 Uhr



### Check-out

00:01 - 11:00 Uhr

### Schlafmöglichkeiten

### Schlafzimmer 1



1x Doppelbett (1,40 m x 2 m)

### Schlafzimmer 2



1x Doppelbett (1,60 m x 2 m)



1x Einzelbett

### Wohnen & Schlafen



1x Einzelbett

## Beschreibung zur Unterkunft

Die Wohnung liegt im 2. Stock. Es gibt einen Lift, der nach 7 Stufen zu erreichen ist.

Schöne Altbauwohnung mit Küche, einem großen Schlafzimmern mit Doppel- und Einzelbett, einem weiteren kleinen Schlafzimmer mit Blick in den ruhig gelegenen Hof sowie einem Wohn-/Schlafzimmer. Selbstverständlich ist auch ein Badezimmer, ausgestattet mit Badewanne, sowie ein separates WC zur privaten und alleinigen Nutzung vorhanden.

Die Wohnung ist komplett privat, so dass Sie Zugang zu allen Bereichen haben.

### Ausstattung & Merkmale

#### Grundausstattung

- Internet/Wlan
- Bettwäsche
- private Toilette
- Bügeleisen & Bügelbrett
- Haartrockner
- Private Waschmaschine
- Handtücher
- Staubsauger
- Reinigungsutensilien

#### Erstversorgung

- Toilettenpapier
- Seife
- Shampoo

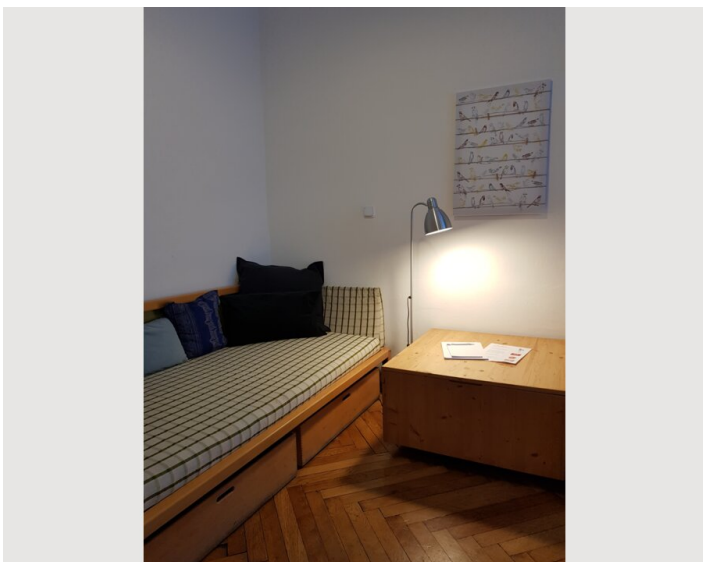
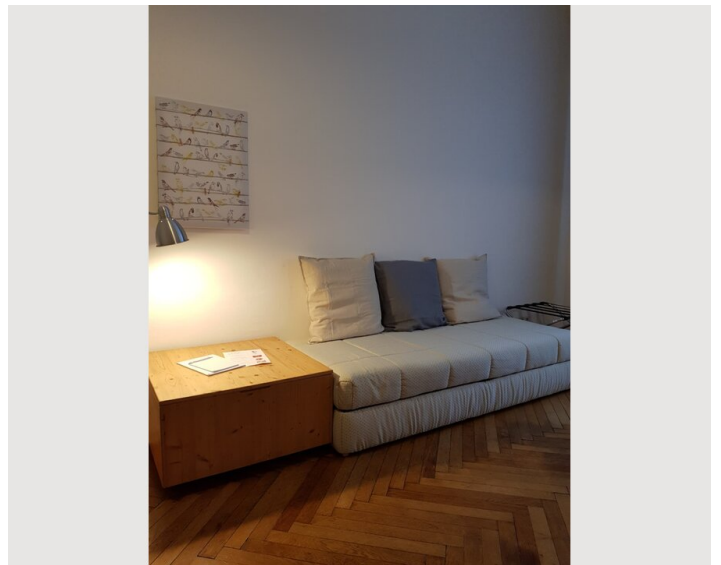
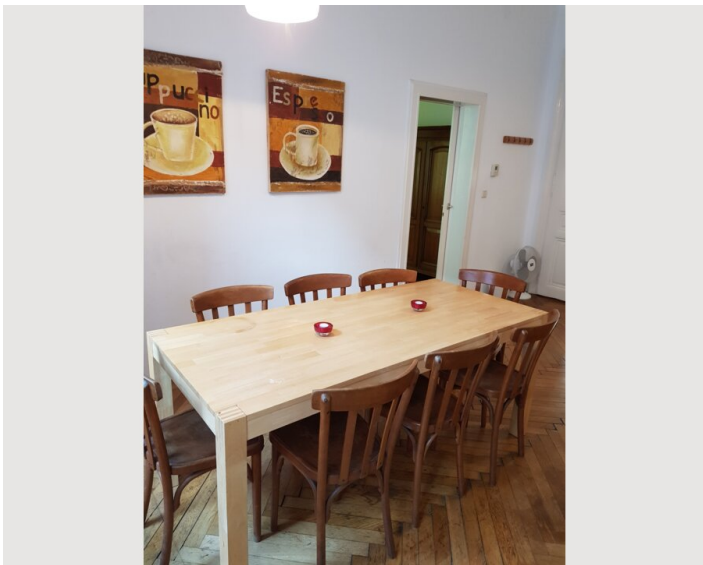
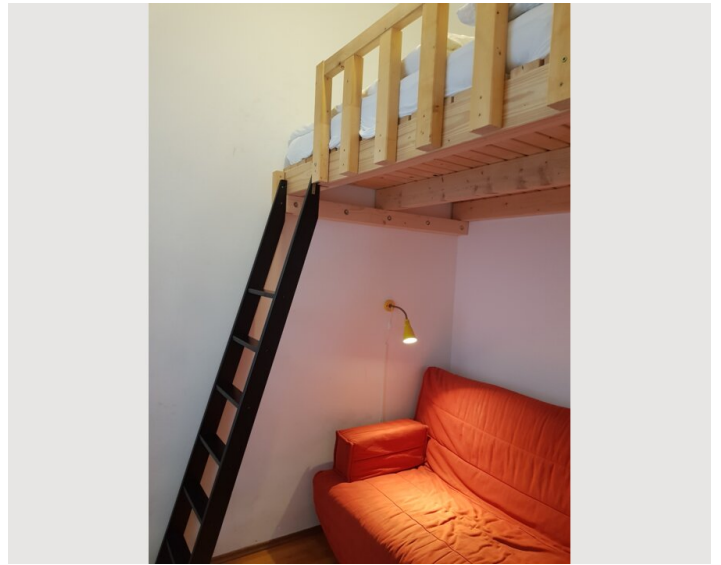
#### Küche

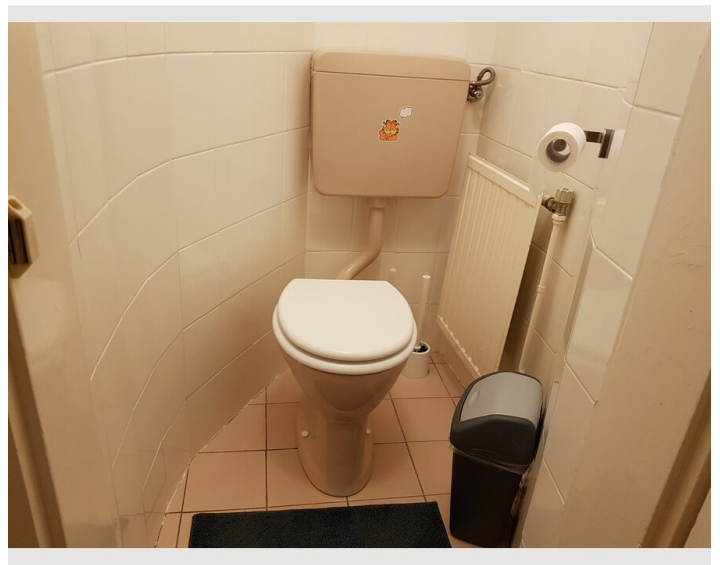
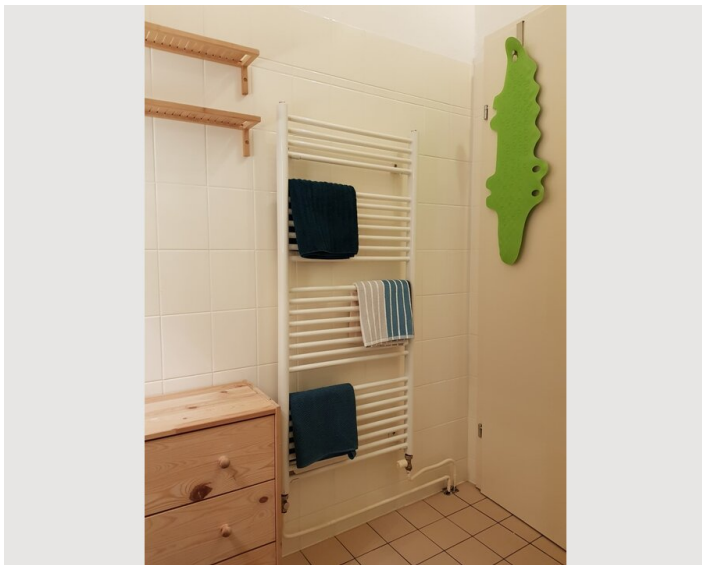
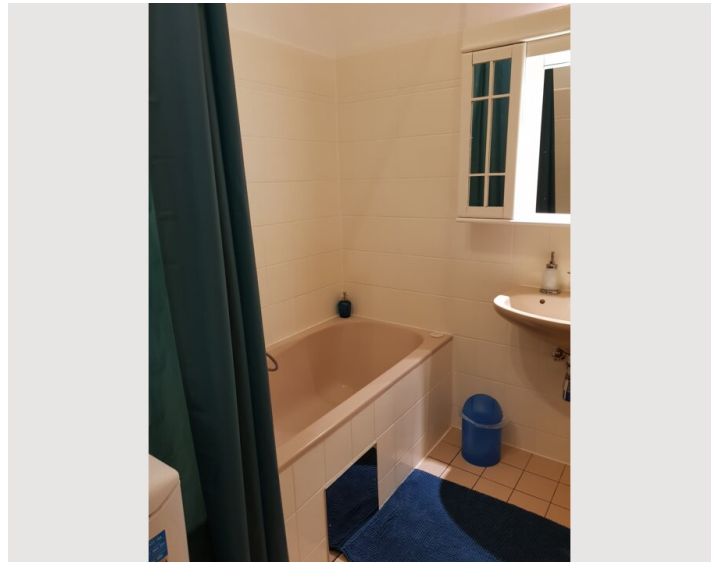
- Eigene Küche
- Gläser/Geschirr
- Geschirrspüler
- Kochutensilien
- Kaffeemaschine

### Informationen

- Rauchen verboten
- Haustiere auf Anfrage
- Kurzparkzone kostenpflichtig
- Regelmäßige Reinigung kostenpflichtig


## Bildergalerie





### Infrastruktur

 U6 und Straßenbahn 40/41/42 vis-à-vis

 10min mit Straßenbahn

 vis-à-vis

Gleich gegenüber befindet sich die U-Bahn (Linie U6) sowie ein Bäcker und ein Supermarkt, Strassenbahn (Linie 40, 41 und 42) und Citybike-Station ums Eck, nette Lokale in Gehweite, in 10min in der Altstadt oder auf der Donauinsel.

## Lage

