



3 ZIMMER WOHNUNG, 1090 WIEN

Helle 3 Zimmer Altbauwohnung 72m² - Bright 3 Room Flat

Objektnummer: 119

[Online ansehen und mieten](#)

Helle 3 Zimmer Altbauwohnung in einem traditionellen Gebäude aus dem Jahr 1903.

Zeitraum	01.05. - 31.05.2026
Personenanzahl	2
Gesamtbetrag inkl. Ust.	€ 1.890,78
Kaution	€ 1.500,00



Wohnfläche

72m²



Maximalbelegung

6 Personen



Gesamte Unterkunft [?]

1 Privates Badezimmer 2 getrennte Schlafzimmer 1 Wohn-Schlafzimmer



3. Stockwerk

Lift vorhanden



Check-in

14:00 - 23:59 Uhr



Check-out

00:01 - 11:00 Uhr

Schlafmöglichkeiten

Schlafzimmer 1



1x Doppelbett (1,40 m x 2 m)

Schlafzimmer 2



1x Doppelbett (1,60 m x 2 m)

Wohnen & Schlafen



1x Sofabett (2 Personen)

Beschreibung zur Unterkunft

Die Wohnung liegt im 3. Stock. Es gibt einen Lift, der nach 7 Stufen zu erreichen ist.

Schöne Altbauwohnung mit Küche, einem Schlafzimmer mit Doppelbett, einem weiteren Schlafzimmer mit Blick in den ruhig gelegenen Hof sowie einem Wohn-/Schlafzimmer. Selbstverständlich ist auch ein Badezimmer, ausgestattet mit Badewanne, sowie ein separates WC zur privaten und alleinigen Nutzung vorhanden.

Die Wohnung ist komplett privat, so dass Sie Zugang zu allen Bereichen haben.

Ausstattung & Merkmale



Grundausstattung

- Internet/Wlan
- Bettwäsche
- private Toilette
- Bügeleisen & Bügelbrett
- Haartrockner
- Private Waschmaschine
- Handtücher
- Staubsauger
- Reinigungsutensilien



Erstversorgung

- Toilettenpapier
- Seife
- Shampoo



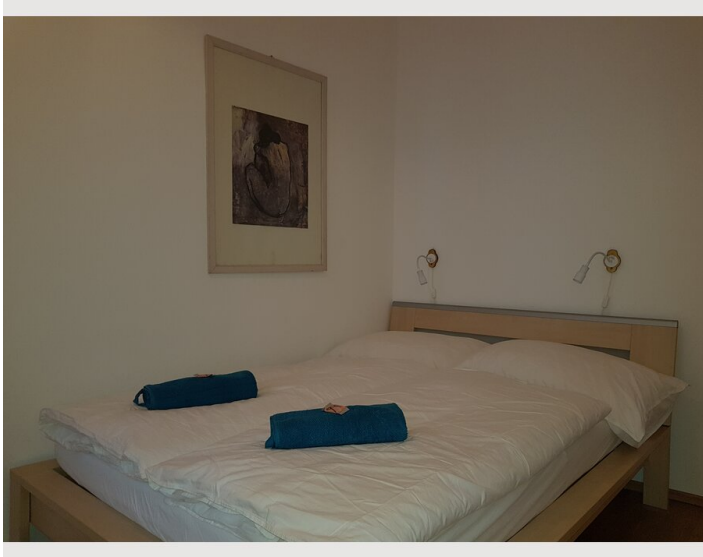
Küche

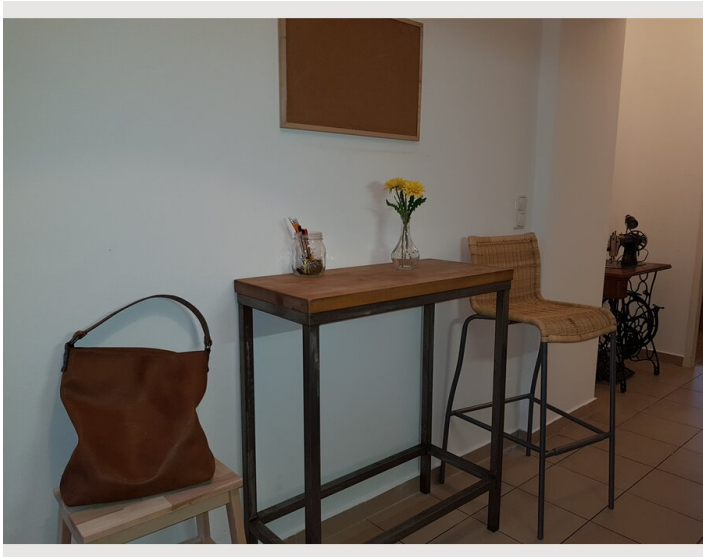
- Eigene Küche
- Gläser/Geschirr
- Geschirrspüler
- Kochutensilien
- Kaffeemaschine

Informationen


- Rauchen verboten
- Schreibtisch/Arbeitsplatz
- Regelmäßige Reinigung kostenpflichtig
- Kurzparkzone kostenpflichtig
- Haustiere auf Anfrage


Bildergalerie





Infrastruktur

 U6 und Straßenbahn 40/41/42 vis-à-vis

 10min mit Straßenbahn

 vis-à-vis

Gleich gegenüber befindet sich die U-Bahn (Linie U6) sowie ein Bäcker und ein Supermarkt, Strassenbahn (Linie 40, 41 und 42) und Citybike-Station ums Eck, nette Lokale in Gehweite, in 10min in der Altstadt oder auf der Donauinsel.

Lage

