



4 ZIMMER WOHNUNG UND MEHR, 1090 WIEN


Helle 5 Zimmer Altbauwohnung 117m² - Bright 5 Room Flat

Objektnummer: 117

[Online ansehen und mieten](#)

Zeitraum	03.05. - 03.06.2026
Personenanzahl	2
Gesamtbetrag inkl. Ust.	€ 3.095,47
Kaution	€ 2.400,00

Helle 5 Zimmer Altbauwohnung in einem traditionellen Gebäude aus dem Jahr 1903.

 **Wohnfläche**
117m²

 **Maximalbelegung**
12 Personen

 **Gesamte Unterkunft** 
1 Privates Badezimmer 4 getrennte Schlafzimmer 1 Wohn-Schlafzimmer

 **3. Stockwerk**
Lift vorhanden

 **Check-in**
14:00 - 23:59 Uhr

 **Check-out**
00:01 - 11:00 Uhr

Schlafmöglichkeiten

Schlafzimmer 1



1x Doppelbett (1,40 m x 2 m)

Schlafzimmer 2



1x Doppelbett (1,40 m x 2 m)

Schlafzimmer 3



1x Doppelbett (1,40 m x 2 m)

Schlafzimmer 4



1x Doppelbett (1,40 m x 2 m)



1x Doppelbett (1,60 m x 2 m)

Wohnen & Schlafen



1x Sofabett (2 Personen)

Beschreibung zur Unterkunft

Die Wohnung liegt im 3. Stock. Es gibt einen Lift, der nach 7 Stufen zu erreichen ist.

Schöne Altbauwohnung mit Küche, 4 separaten Schlafzimmern sowie einem Wohn-/Schlafzimmer. Selbstverständlich sind auch ein Badezimmer und 2 separate WCs zur privaten und alleinigen Nutzung vorhanden.

Da der Währinger Gürtel zu den Hauptverkehrsadern Wiens zählt, wird durch den vorbeifahrenden Verkehr etwas Lärm verursacht, Sie profitieren jedoch von einer großartigen Verkehrsanbindung.

Die Wohnung ist komplett privat, so dass Sie Zugang zu allen Bereichen haben.

Ausstattung & Merkmale



Grundausstattung

- Internet/Wlan
- Bettwäsche
- private Toilette
- Bügeleisen & Bügelbrett
- Haartrockner
- Private Waschmaschine
- Handtücher
- Staubsauger
- Reinigungsutensilien



Erstversorgung

- Toilettenpapier
- Seife
- Shampoo



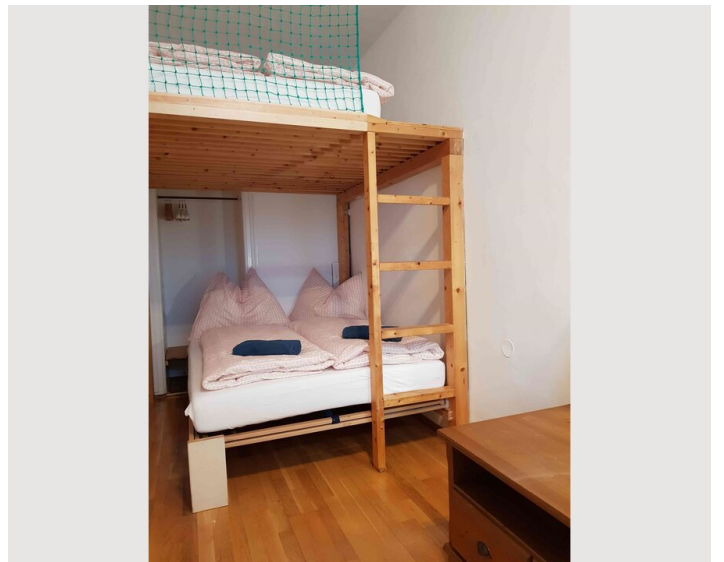
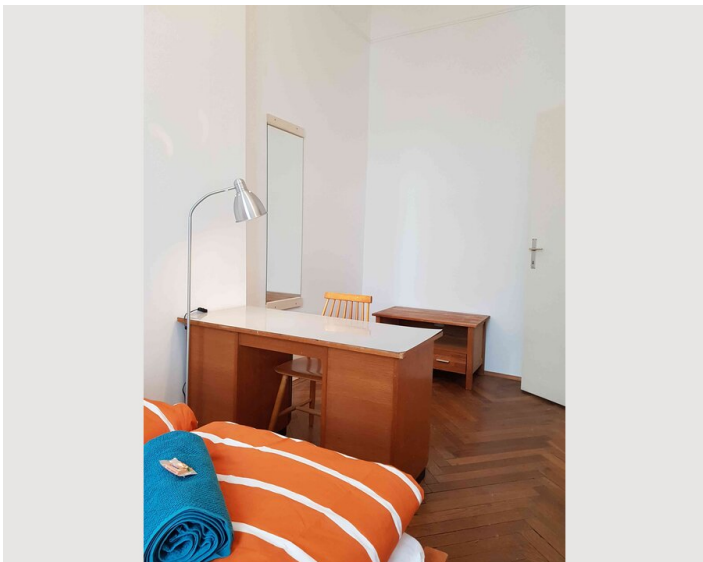
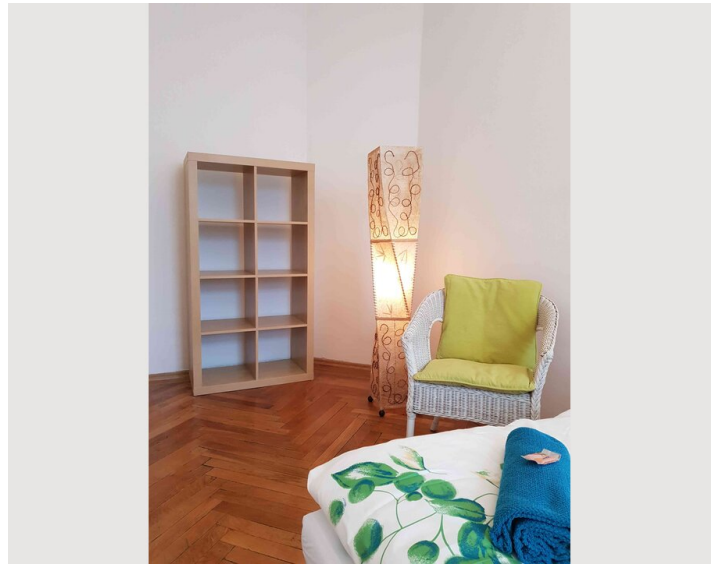
Küche

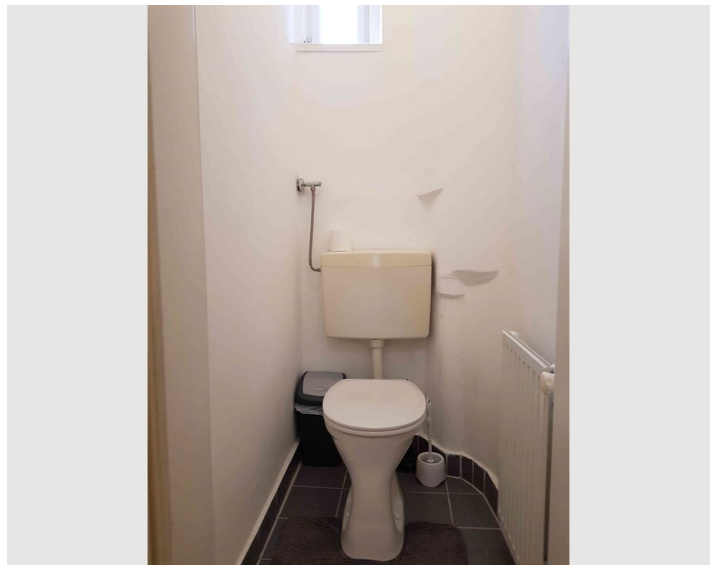
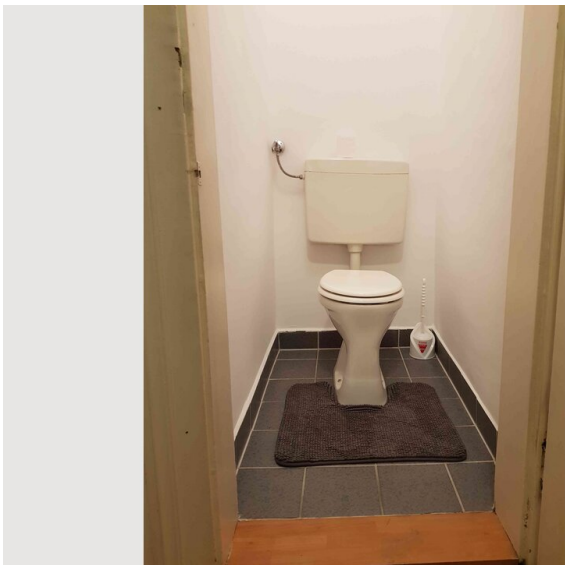
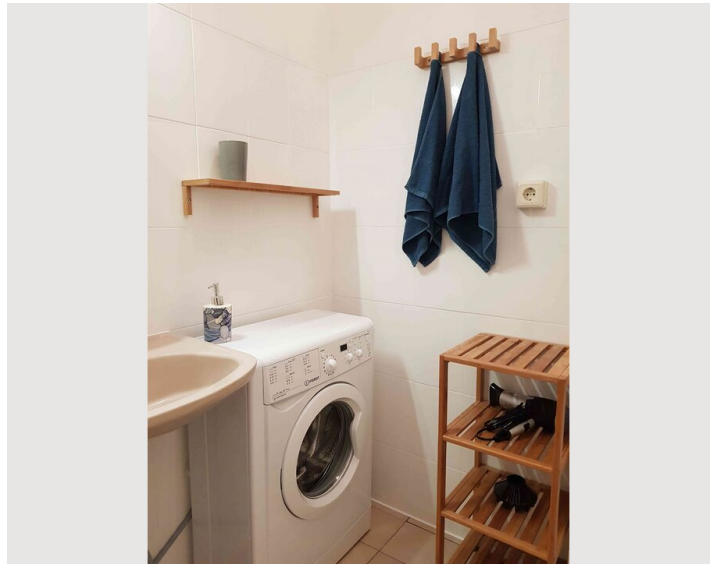
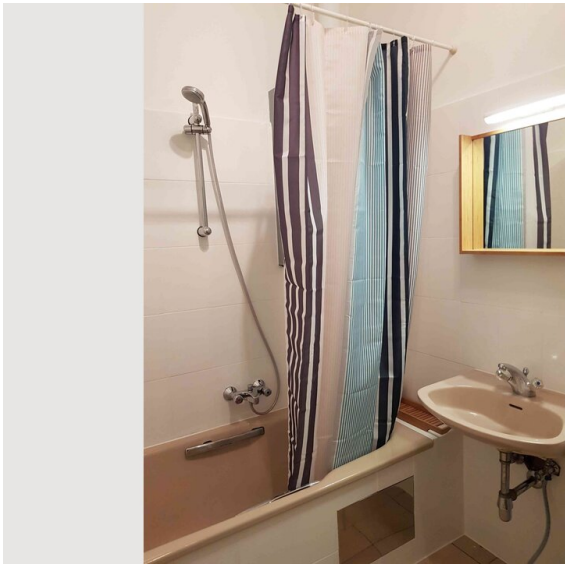
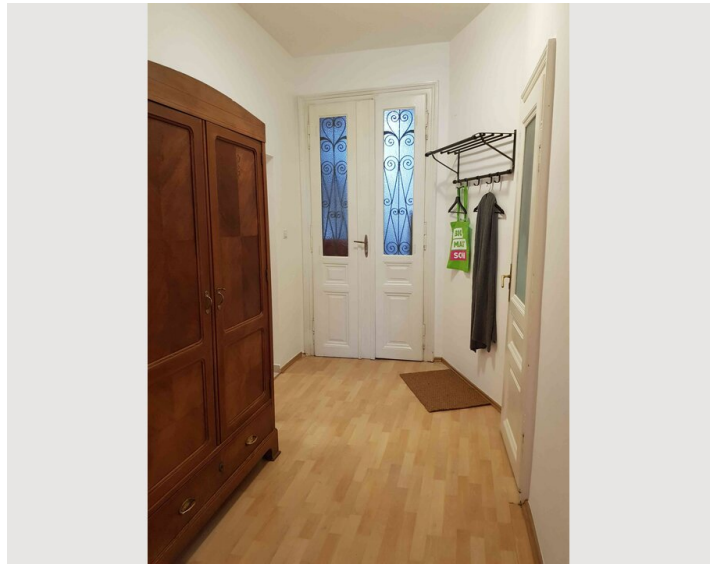
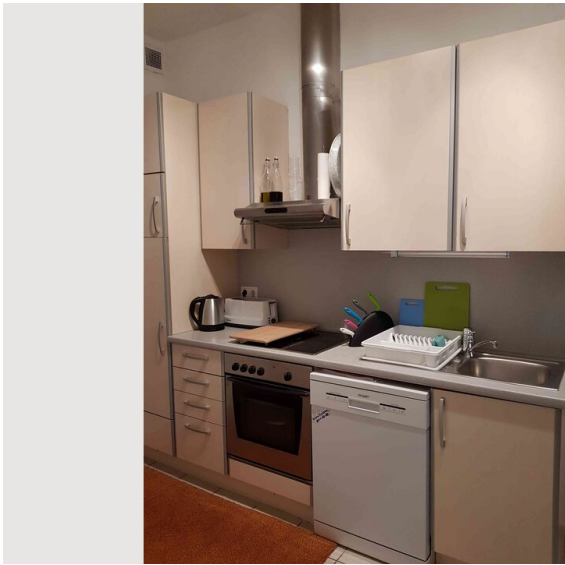
- Eigene Küche
- Gläser/Geschirr
- Geschirrspüler
- Kochutensilien
- Kaffeemaschine

Informationen

- Rauchen verboten
- Haustiere auf Anfrage
- Kurzparkzone kostenpflichtig
- Regelmäßige Reinigung kostenpflichtig

Bildergalerie








Infrastruktur

 U6 und Straßenbahn 40/41/42 vis-à-vis

 10min mit Straßenbahn

 vis-à-vis

Gleich gegenüber befindet sich die U-Bahn (Linie U6) sowie ein Bäcker und ein Supermarkt, Strassenbahn (Linie 40, 41 und 42) und Citybike-Station ums Eck, nette Lokale in Gehweite, in 10min in der Altstadt oder auf der Donauinsel.

Lage

