



STUDIO APARTMENT, 8010 GRAZ

City Center Appartement - Schlossbergblick

Objektnummer: AZFT1

[Online ansehen und mieten](#)

Diese Ferienwohnung mit 34 m² befindet sich im 7. Liftstock mit traumhaftem Blick über Graz, bestehend aus 1 Wohnraum mit integrierter Küche, 1 kleinem Vorraum sowie einem kleinen Bad mit Dusche und WC und bietet bis zu 2 Personen bei bequemem Platz.

Zeitraum	02.05. - 02.06.2026
Personenanzahl	2
Gesamtbetrag inkl. Ust.	€ 1.419,00
Kaution	€ 1.000,00



Wohnfläche

34m²



Maximalbelegung

2 Personen



Gesamte Unterkunft [?]

1 Privates Badezimmer 1 Wohn-Schlafzimmer



7. Stockwerk

Lift vorhanden



Check-in

17:00 - 21:00 Uhr



Check-out

07:00 - 09:00 Uhr

Schlafmöglichkeiten

Wohnen & Schlafen



1x Sofabett (2 Personen)

Beschreibung zur Unterkunft

Garconniere mit traumhafter Aussicht im Herzen von Graz, perfekt um die Stadt und ihre Sehenswürdigkeiten zu Fuß zu erkunden und kulturelle Angebote in der Oper, im Theater und Konzerte aller Art zu genießen. TU Graz ist in 5 Minuten erreichbar.

Bäckerei bzw. Frühstückscaffee befinden sich vis a vis, ebenso ein Einkaufsmarkt und zahlreiche Restaurants, Bars und Geschäfte. Wer Wert auf regionale Produkte legt, ist in 2 Min am Kaiser-Josef-Markt mit Obst, Gemüse und steirischen Spezialitäten.

Ausstattung & Merkmale



Grundausstattung

- Internet/Wlan
- Bettwäsche
- private Toilette
- Bügeleisen & Bügelbrett
- Haartrockner
- Private Waschmaschine
- Handtücher
- Staubsauger
- Reinigungsutensilien



Erstversorgung

- Toilettenpapier
- Seife
- Shampoo



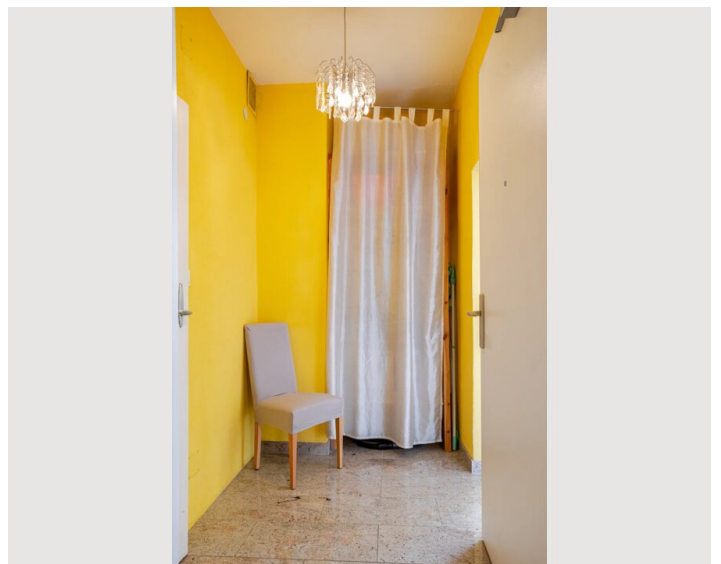
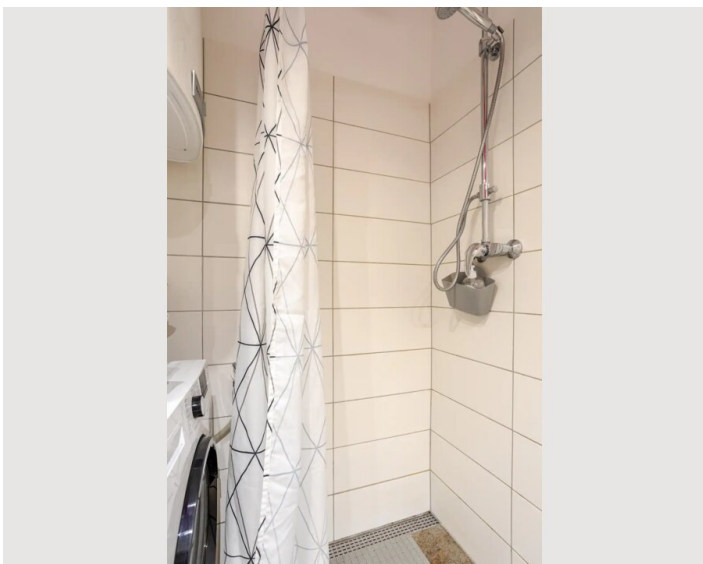
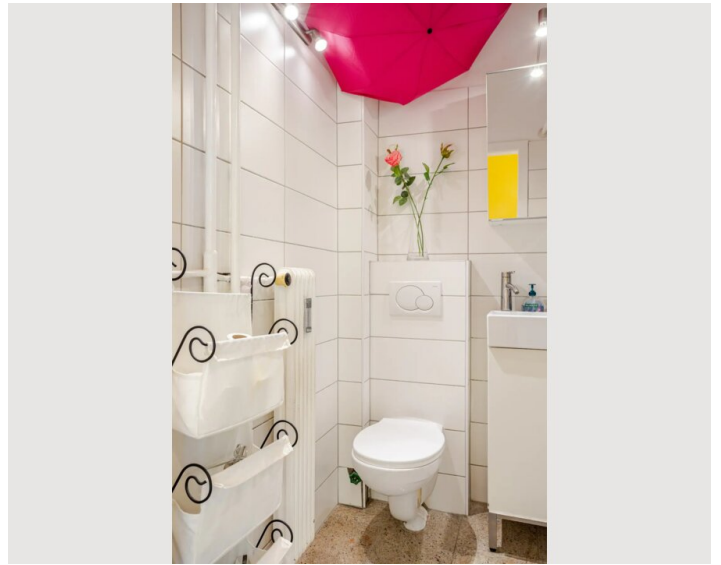
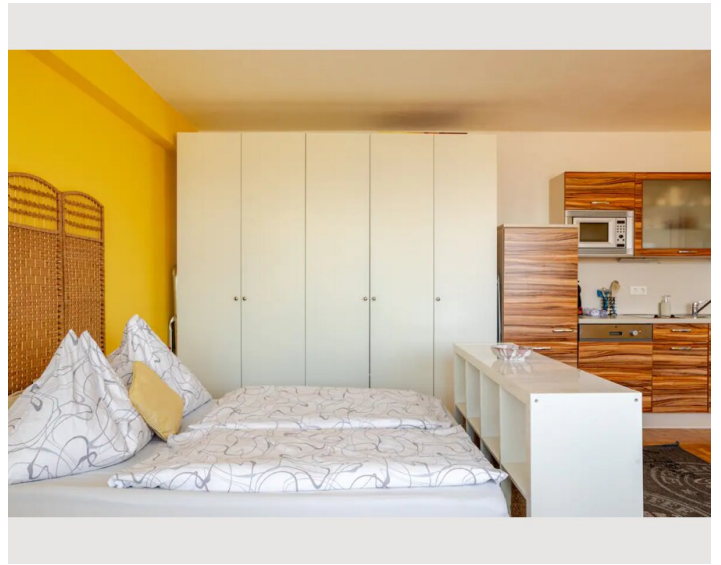
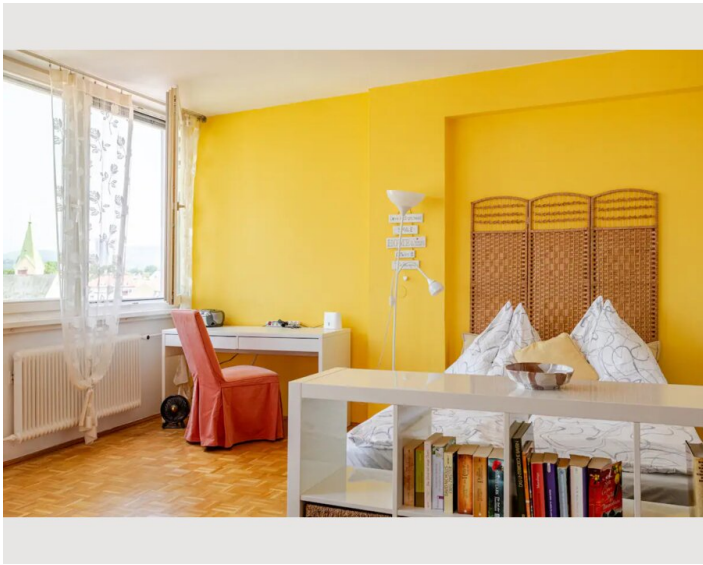
Küche

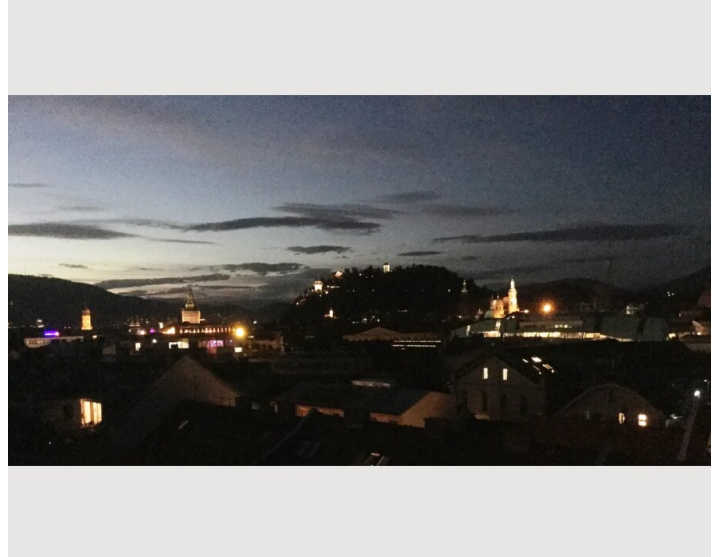
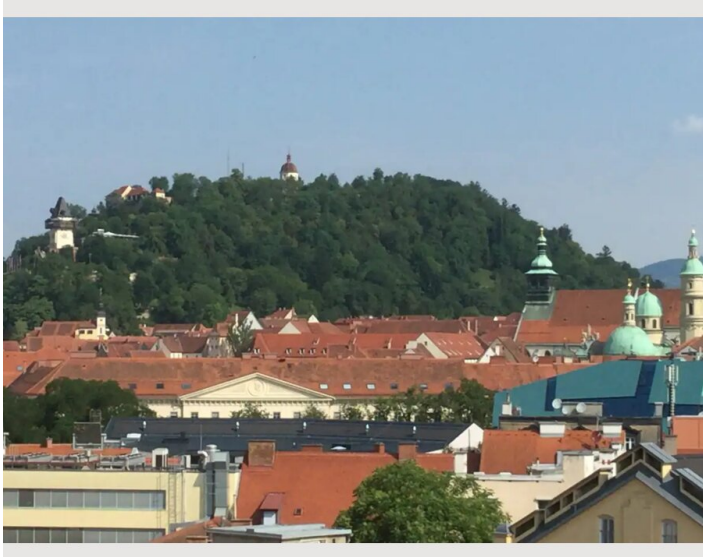
- Kitchenette
- Gläser/Geschirr
- Geschirrspüler
- Kochutensilien
- Espressomaschine
- Mikrowelle

Informationen

- Für Kinder ungeeignet
- Kurzparkzone kostenpflichtig
- Privater Eingang
- Regelmäßige Reinigung kostenpflichtig
- Rauchen verboten
- Schreibtisch/Arbeitsplatz
- Haustiere verboten
- Fahrradraum kostenlos

Bildergalerie





Infrastruktur



Straßenbahnstation und Bushaltestelle direkt vor der Türe



vis a vis am Dietrichsteinplatz

Vor dem Haus ist die Straßenbahnhaltestelle und Kurzparkzone (gegen Gebühr), wer mit dem Auto kommt, kann es auf einem Park & Ride Parkplatz vor der Stadt lassen, oder in eine nahe Parkgarage stellen. Durch die Nähe zur TU ist sie auch für Studenten/Forscher gut geeignet.

Lage

