



2 ZIMMER WOHNUNG, 1210 WIEN

Ruhige Lage unweit vom Marchfeldkanal

Objektnummer: CMEP1

[Online ansehen und mieten](#)

Ruhige Wohnung am Stadtrand von Wien. Öffentlich gut erreichbar. Einkaufsmöglichkeiten in der Nähe vorhanden. Wohnung geht mit Blick zur Innenseite der Wohnhausanlage

Zeitraum	09.12.2025 - 09.01.2026
Personenanzahl	2
Gesamtbetrag inkl. Ust.	€ 1.565,16
Kaution	€ 1.100,00



Wohnfläche

64m²



Maximalbelegung

4 Personen



Gesamte Unterkunft [?]

1 Privates Badezimmer 1 getrenntes Schlafzimmer



2. Stockwerk

Lift vorhanden



Check-in

09:00 - 22:00 Uhr



Check-out

09:00 - 13:00 Uhr

Schlafmöglichkeiten

Schlafzimmer



1x Doppelbett (1,80 m x 2 m)



1x Sofabett (2 Personen)

Beschreibung zur Unterkunft

Schöne Wohnung in ruhiger Lage am Rande vom Wien

64 m² und Loggia mit 6,6 m²

2 Zimmer

1 Badezimmer

Personenaufzug

Schöne 2 Zimmerwohnung im 21. Bezirk. Ruhig am Stadtrand für Naturliebhaber. Die Wohnung mit ihren 64 m² hat 1 Bad mit Duschbadewanne, ein sep. WC, Waschmaschine im Bad vorhanden. Das Schlafzimmer ist mit einem begehbarem Schrank und Doppelbett ausgestattet. Die Küche ist voll ausgestattet, ein Esszimmerplatz zwischen Küche und Wohnzimmer mit 1 Tisch, Bank und 2 Stühlen. Im Wohnzimmer ist ein Sofa/Schlafcouch (2 Personen), Schreibtisch und Loggia.

Öffentliche Parkplätze sind kostenpflichtig vorhanden. Einkaufsmöglichkeit in 5 Minuten Entfernung, ebenso öffentliche Verkehrsmittel (Straßenbahn 31) ab Floridsdorf U-Bahn und Schnellbahnanschluss. Die Wohnung liegt im 2. Stock, Lift ist vorhanden. Der Marchfeldkanal ist fußläufig erreichbar.

Ausstattung & Merkmale



Grundausstattung

- Loggia
- Gemeinschaftswaschmaschine
- Handtücher
- Garage
- Bügeleisen & Bügelbrett
- Haartrockner
- Private Waschmaschine
- Bettwäsche
- private Toilette
- Staubsauger
- Reinigungsutensilien



Erstversorgung

- Toilettenpapier
- Seife
- Shampoo
- auf Anfrage Kühlschrankfüllung



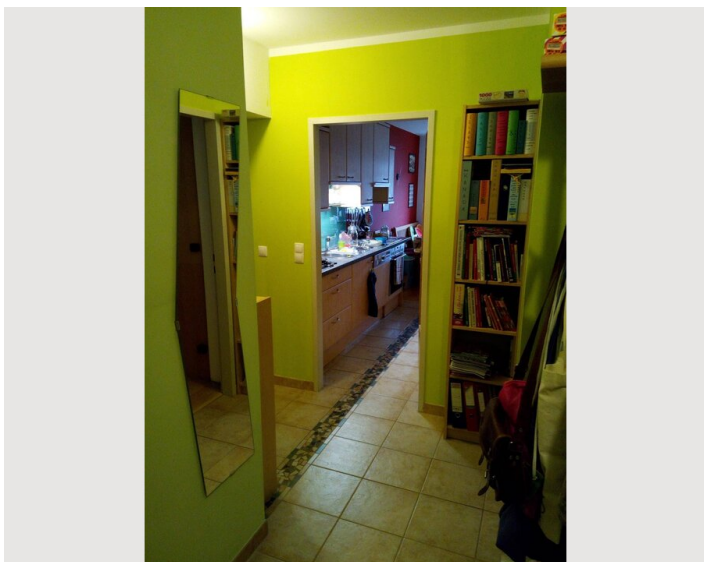
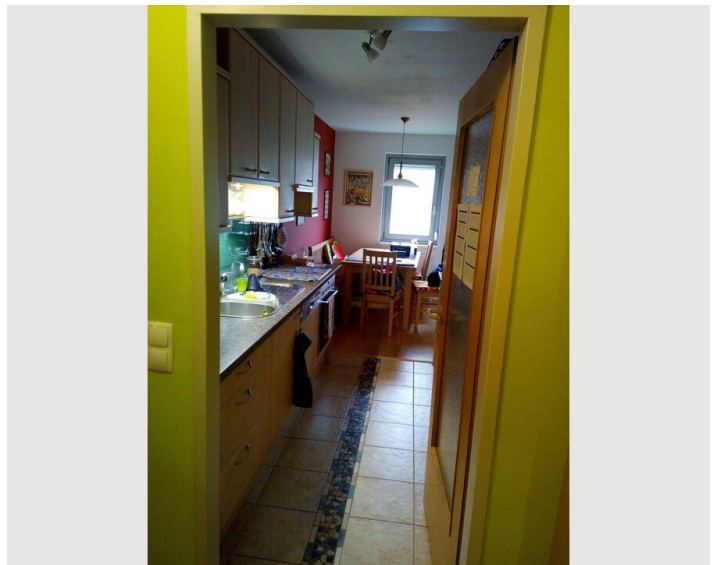
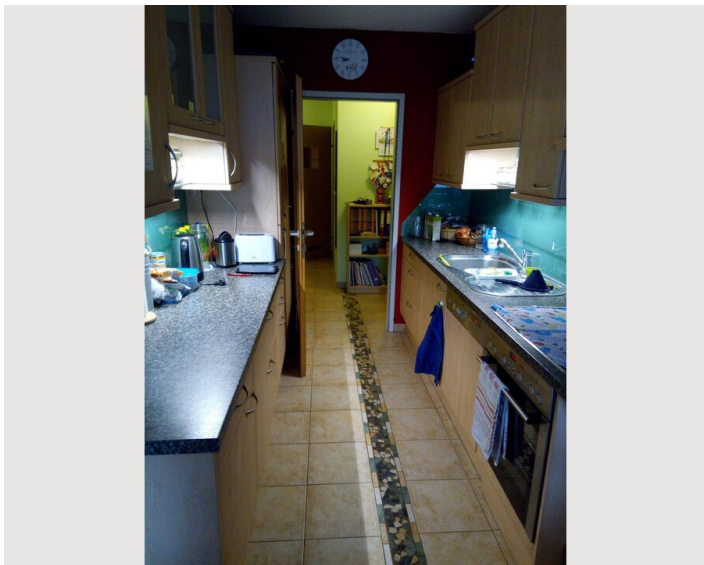
Küche

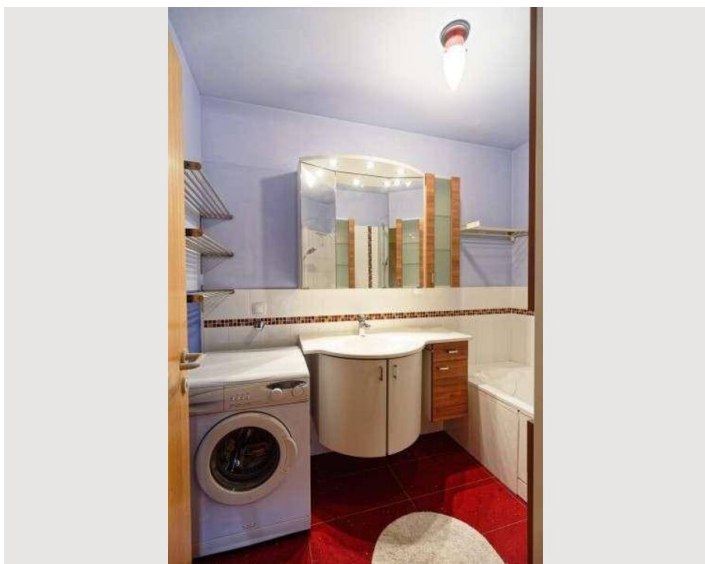
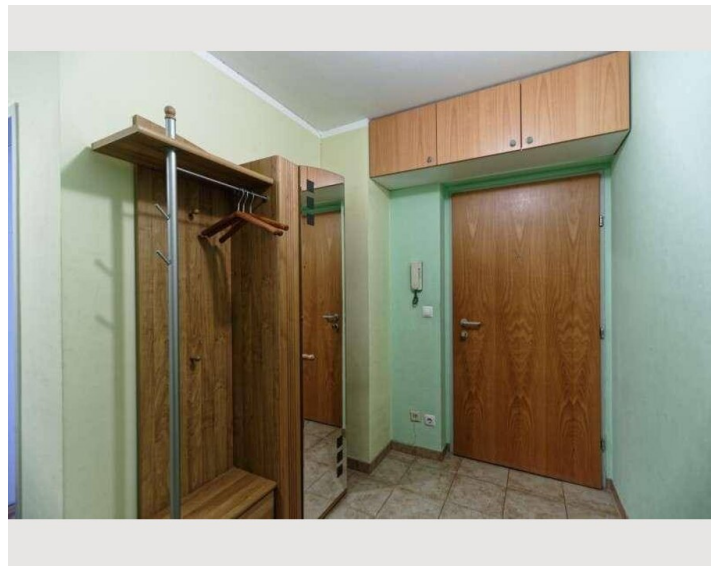
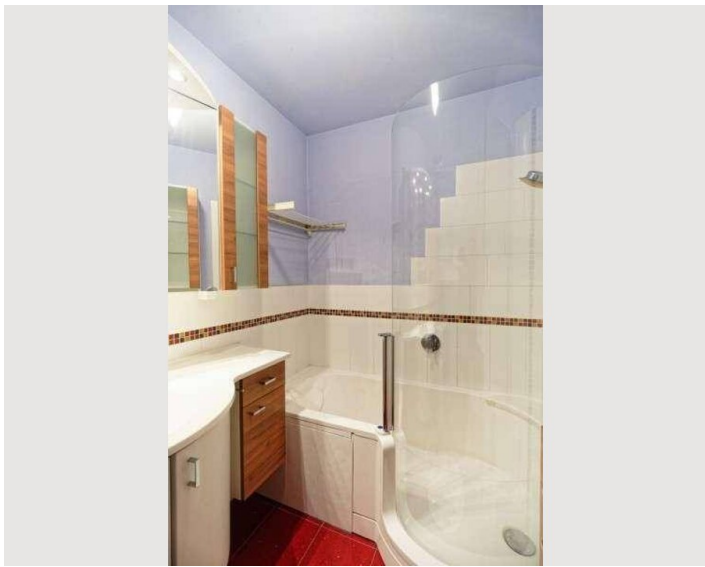
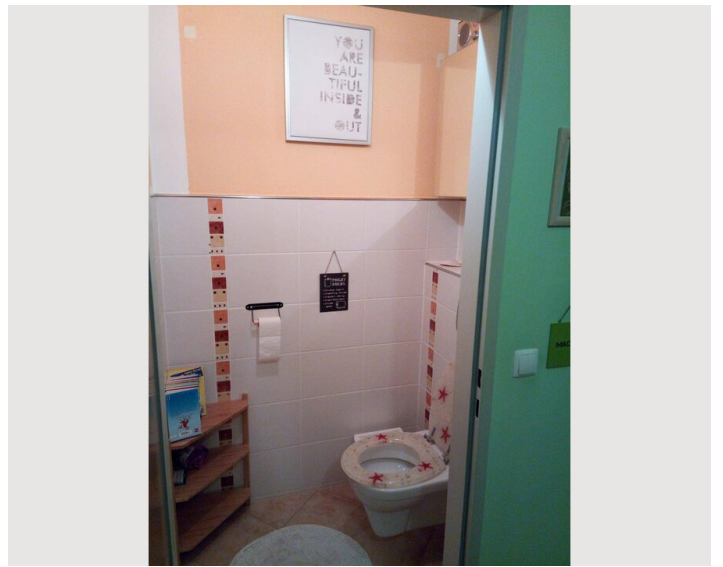
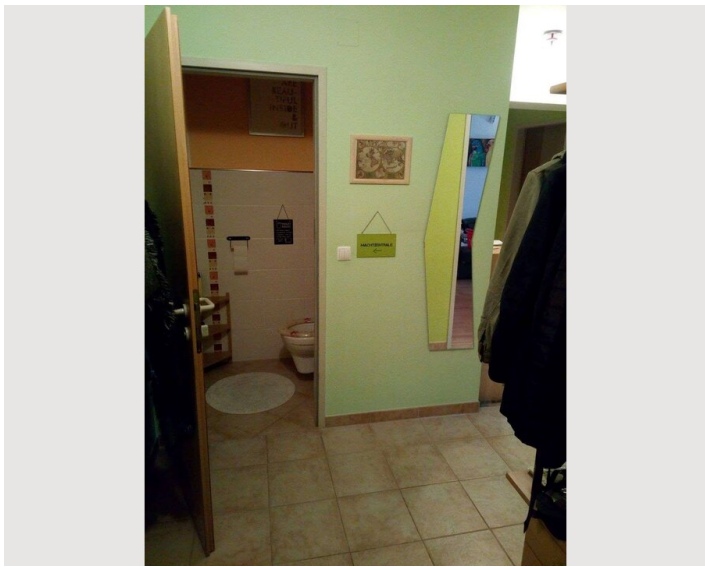
- Eigene Küche
- Gläser/Geschirr
- Geschirrspüler
- Kochutensilien
- Espressomaschine

Informationen

- Rauchen verboten
- Schreibtisch/Arbeitsplatz
- Haustiere auf Anfrage
- Fahrradraum kostenlos
- Kurzparkzone kostenpflichtig
- Privater Eingang
- Regelmäßige Reinigung kostenpflichtig

Bildergalerie





Infrastruktur



10 Minuten entfernt



5 Minuten

In 10 Minuten Entfernung sind Einkaufszentrum mit Drogerie, Schreibwaren, Lebensmittelgeschäft, Ärzte, Lokale, Schlüsseldienst und einiges mehr.

Lage

