



3 ZIMMER WOHNUNG, 1120 WIEN

## 3-Room Apartment with Indoor Garage on Schönbrunner Allee, in one of Vienna's most bohemian neighborhoods, nestled between Schönbrunn and Hetzendorf Palaces.

Objektnummer: KZQQ1

[Online ansehen und mieten](#)

3-Zimmer-Wohnung zur Miete im bohemian Stadtteil Wiens, nahe den Schlössern Schönbrunn und Hetzendorf. Stressfreies Parken, da ein Parkplatz in der Garage inklusive ist.

<b>Zeitraum</b>	28.06. - 28.07.2026
<b>Personenanzahl</b>	2
<b>Gesamtbetrag</b> inkl. Ust.	€ 2.398,76
Kaution	€ 1.900,00



### Wohnfläche

62m<sup>2</sup>



### Maximalbelegung

8 Personen



### Gesamte Unterkunft <sup>?</sup>

1 Privates Badezimmer 2 getrennte Schlafzimmer 1 Wohn-Schlafzimmer



### 2. Stockwerk



### Check-in

16:00 - 20:00 Uhr



### Check-out

10:00 - 11:00 Uhr

## Schlafmöglichkeiten

### Schlafzimmer 1



2x Einzelbett

### Schlafzimmer 2



2x Einzelbett



1x Sofabett (2 Personen)

### Wohnen & Schlafen



1x Sofabett (2 Personen)

## Beschreibung zur Unterkunft

Diese Wohnung in Wien ist voll möbliert und bezugsfertig. Sie verfügt über 4 Einzelbetten, 2 ausziehbare Sofas, 3 Kleiderschränke sowie Ess- und Schreibtische. Dazu gehören ein Badezimmer mit Badewanne, ein separates WC und eine komplett ausgestattete Küche mit Waschmaschine und Trockner. Bettwäsche und Handtücher sind zur Verfügung gestellt, was den Aufenthalt angenehm macht.

### Ausstattung & Merkmale

#### Grundausstattung

- Internet/Wlan
- Privater Trockner
- Handtücher
- Garage
- Private Waschmaschine
- Bettwäsche
- private Toilette
- Staubsauger

#### Erstversorgung

- Toilettenpapier

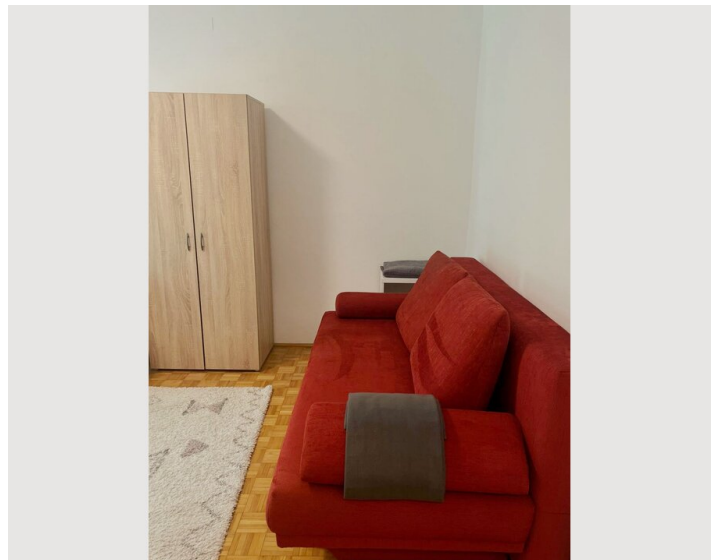
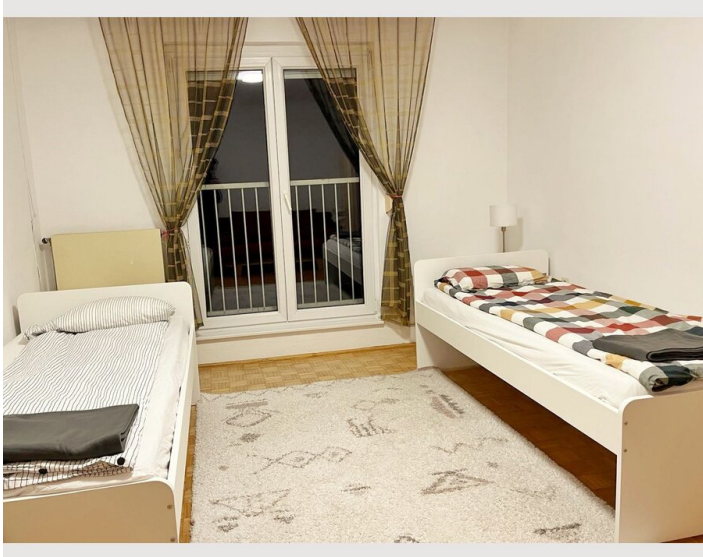
#### Küche

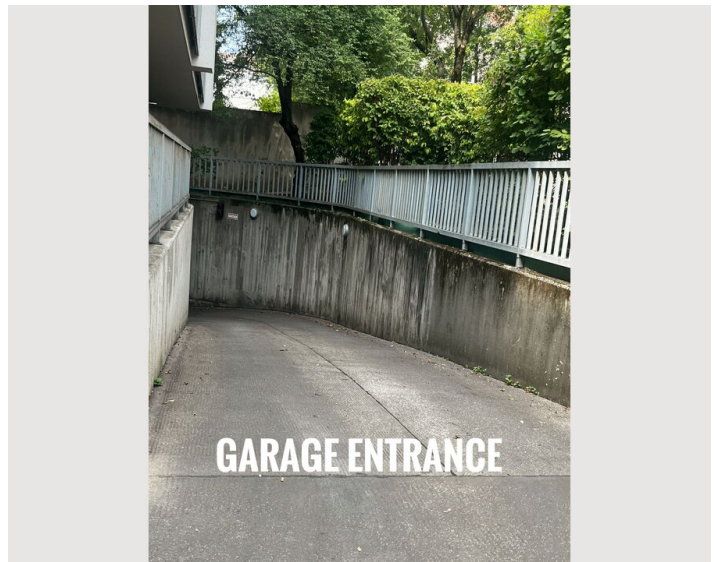
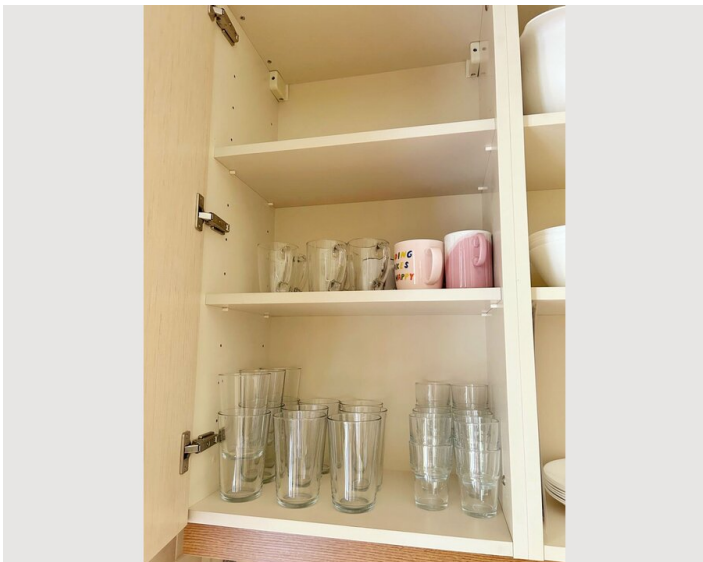
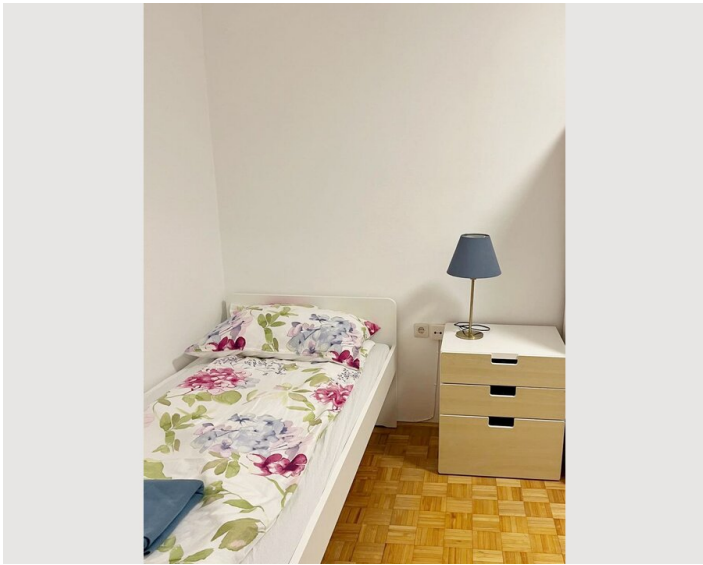
- Eigene Küche
- Gläser/Geschirr
- Kochutensilien
- Geschirrspüler

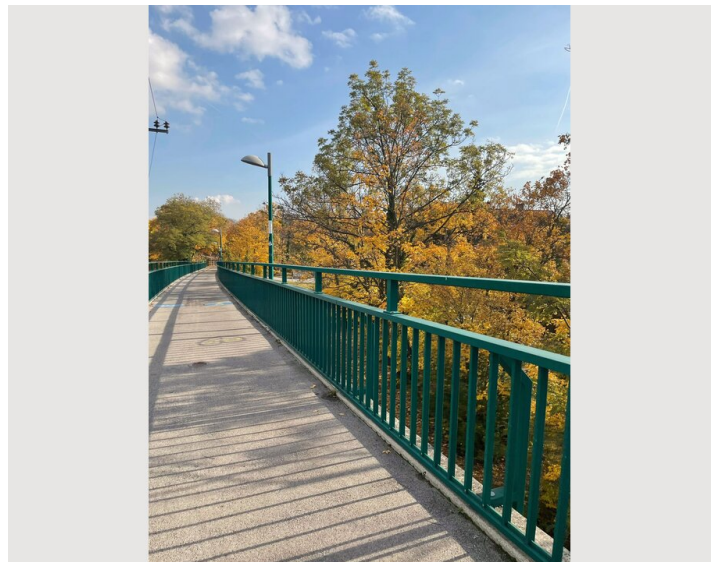
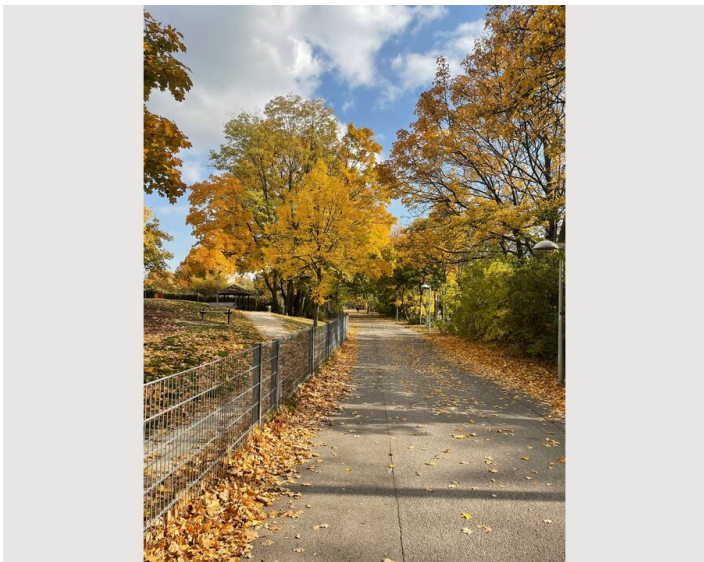
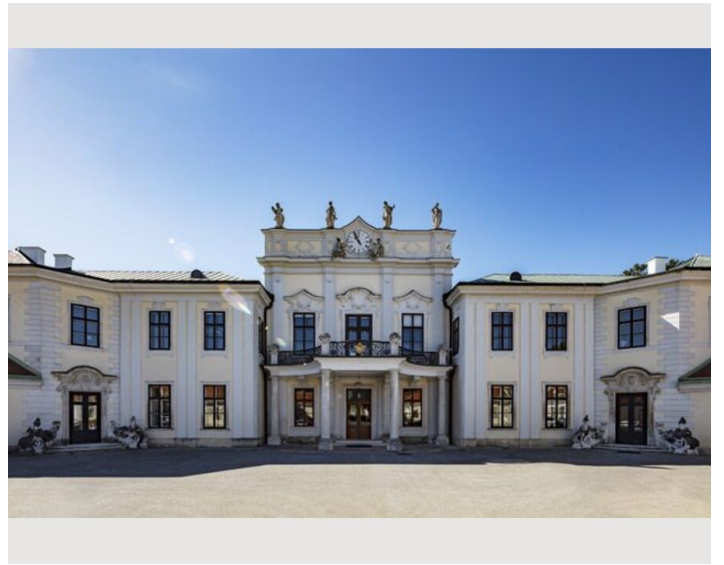
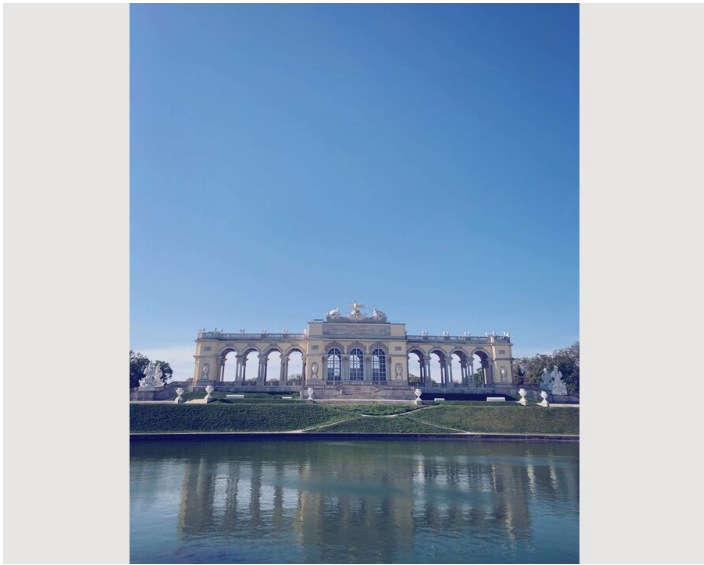
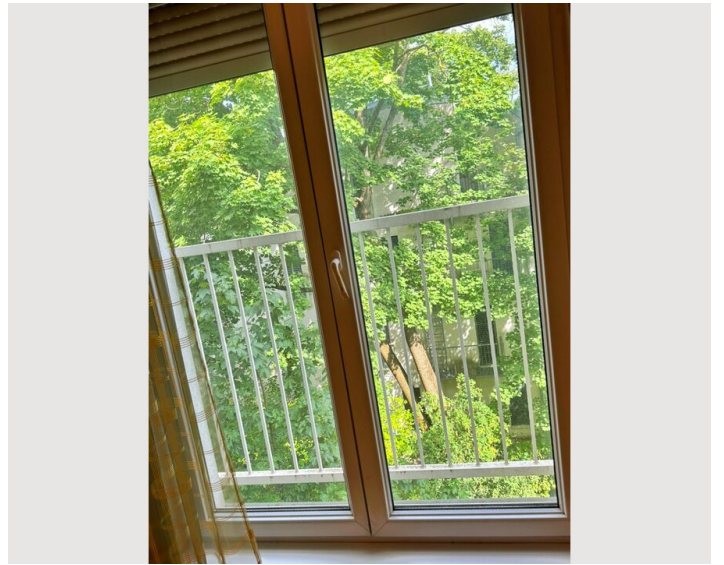
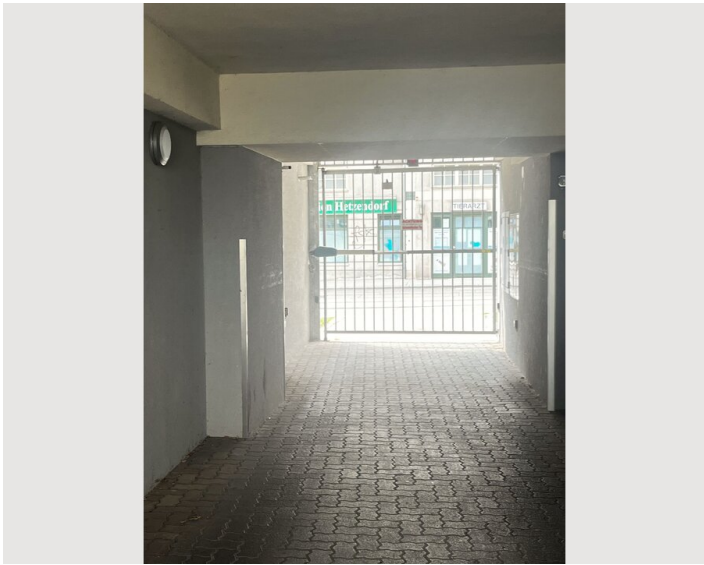
### Informationen

- Für Bauarbeiter geeignet
- Schreibtisch/Arbeitsplatz
- Regelmäßige Reinigung kostenpflichtig
- Für Kinder geeignet
- Haustiere verboten

## Bildergalerie










### Infrastruktur

 SPAR, Hofer, Billa, Billa, DM

 Schnellbahn Wien Hetzendorf: S1, S2, S3, S4

 Bahnhof Wien Meidling: Intercity, Railjet, Schnellbahn

---

Ausgezeichnete Verkehrsanbindungen mit einer Bus- und Straßenbahnhaltestelle nur 1 Minute entfernt, und die Schnellbahn ist nur 5 Minuten entfernt. Genießen Sie Cafés, Bäckereien, Apotheken, Lebensmittelgeschäfte und Restaurants, die alle in 1-5 Minuten zu Fuß erreichbar sind. Der schnelle Zugang zu Radwegen macht es einfach und angenehm, die schöne Umgebung zu erkunden.

## Lage

