



ZIMMER, 3011 PURKERSDORF

Trendiges Apartment im Wiener Künstlerviertel

Objektnummer: YYYYK1

[Online ansehen und mieten](#)

Die ca. 28m² große Wohnung befindet sich im 16. Bezirk in Wien - Ottakring. Supermärkte, Restaurants und Cafes befinden sich in unmittelbarer Nähe. Direkte Nähe zur Straßenbahnlinie 9 (ca. 15 Minuten bis zum Westbahnhof)

Zeitraum	21.12.2025 - 21.01.2026
Personenanzahl	2
Gesamtbetrag inkl. Ust.	€ 1.409,24
Kaution	€ 1.000,00



Wohnfläche

28m²



Maximalbelegung

2 Personen



Gesamte Unterkunft

1 Privates Badezimmer 1 Wohn-Schlafzimmer



1. Stockwerk



Check-in

07:00 - 11:00 Uhr



Check-out

15:00 - 15:00 Uhr

Schlafmöglichkeiten

Wohnen und Schlafen



1x Doppelbett (1,60 m x 2 m)



1x Zustellbett

Beschreibung zur Unterkunft

Die Wohnung besteht aus Voraum, Küche, Bad, Wohn- bzw. Schlafbereich und Toilette und bietet Platz für bis zu 2 Personen.

Die Einrichtung ist modern mit einem geräumigen Doppelbett, aufklappbaren Sofa, Esstisch, Küche (mit Ceranfeld, Kühlschrank, Spüle und Basisausstattung wie Teller und Gläser). Darüber hinaus bietet der Schrank auch für längere Aufenthalte ausreichend Stauraum.

Für gute Unterhaltung sorgt der 4K-LED-Fernseher (43 Zoll) mit Netflix-Abo. WLAN ist in der Wohnung vorhanden.

Im Badezimmer befinden sich eine Waschmaschine, Dusche und Waschbecken mit Unterschrank. Die Toilette ist getrennt vom Badezimmer.

Supermärkte, Restaurants und Cafes befinden sich in unmittelbarer Nähe. Die Wiener Stadthalle (ca. 900 Meter Entfernung) und das Einkaufszentrum Lugner City (800 Meter Entfernung) können zu Fuß erreicht werden. Mit der Straßenbahn Linie 9 kann der Wiener Westbahnhof ohne Umstieg in ca. 14 Minuten erreicht werden.

Dank der hofseitigen Ausrichtung befindet sich die Wohnung in Ruhelage.

Ausstattung & Merkmale



Grundausstattung

- Internet/Wlan
- Private Waschmaschine
- Handtücher
- Staubsauger
- Reinigungsutensilien
- TV
- Bettwäsche
- private Toilette
- Bügeleisen & Bügelbrett
- Haartrockner



Erstversorgung

- Toilettenpapier
- Seife
- Shampoo



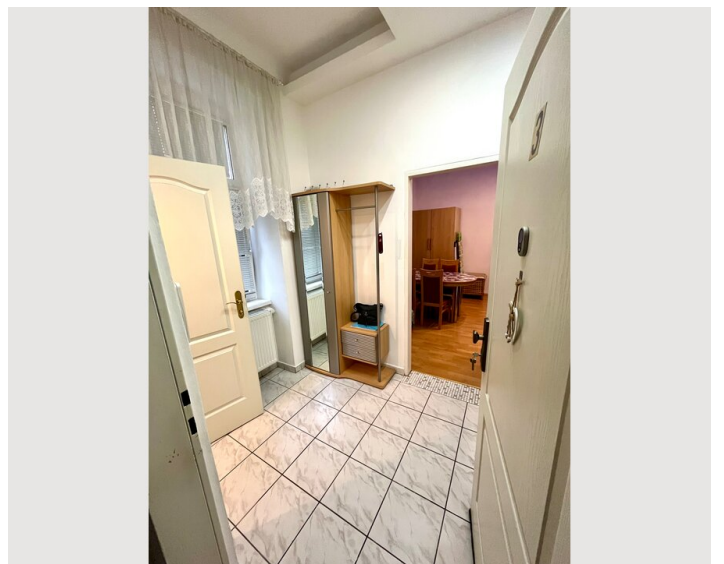
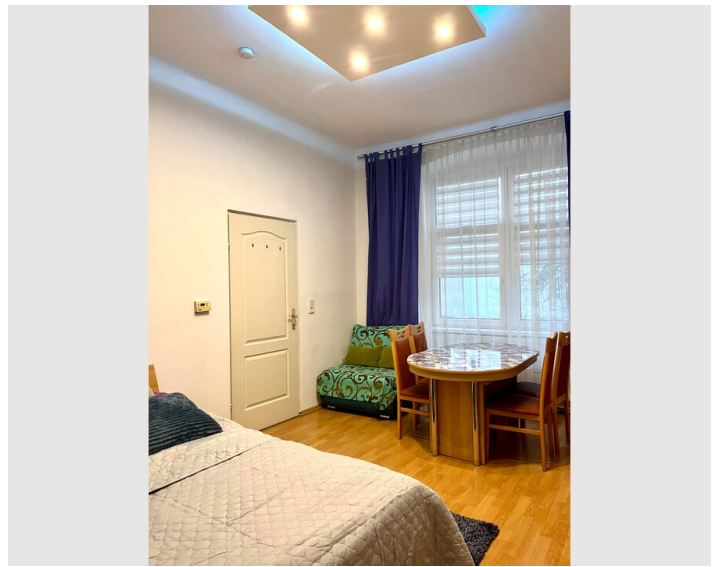
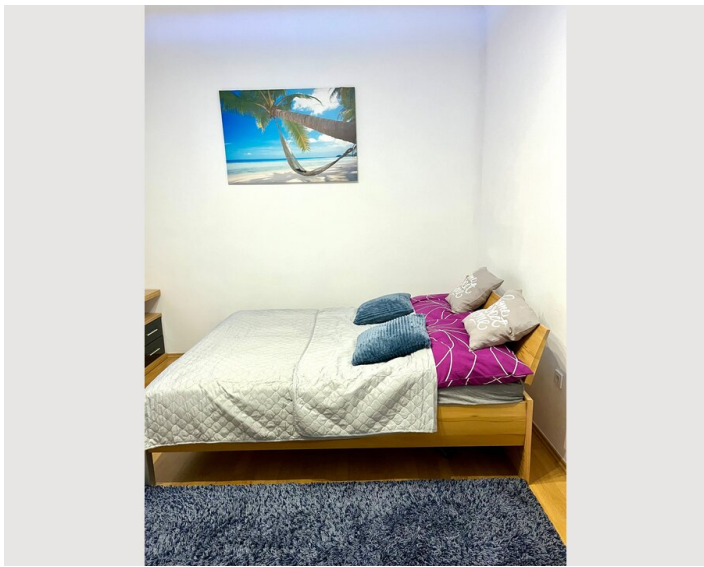
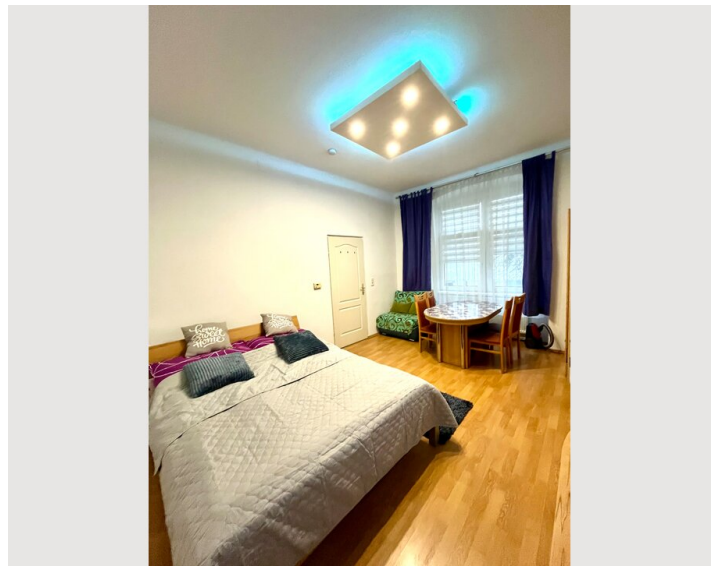
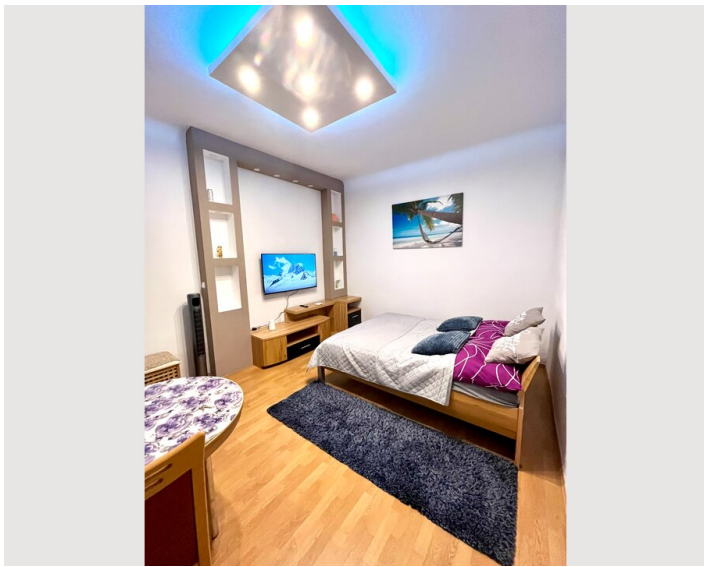
Küche

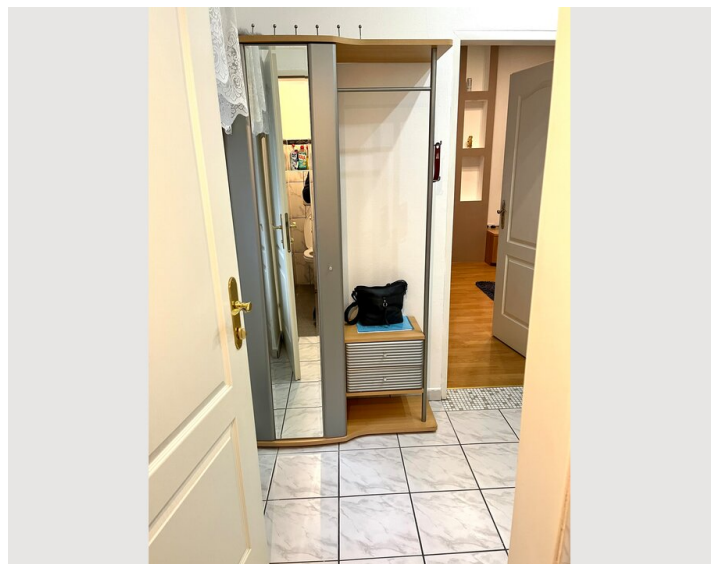
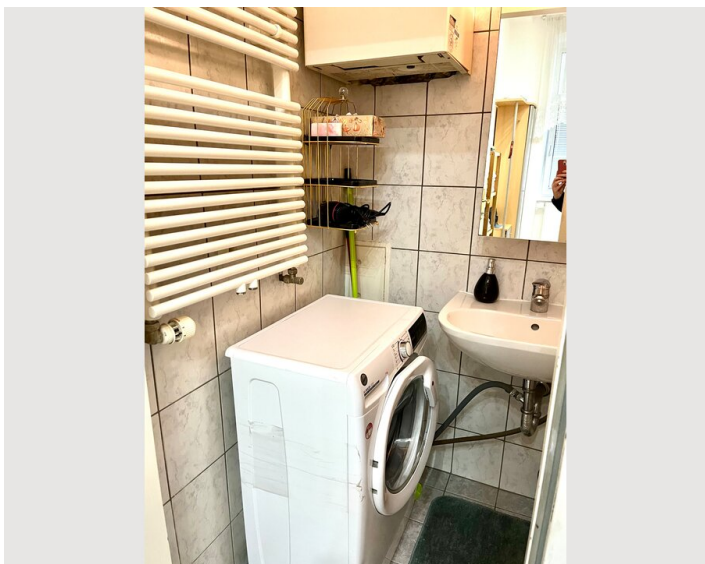
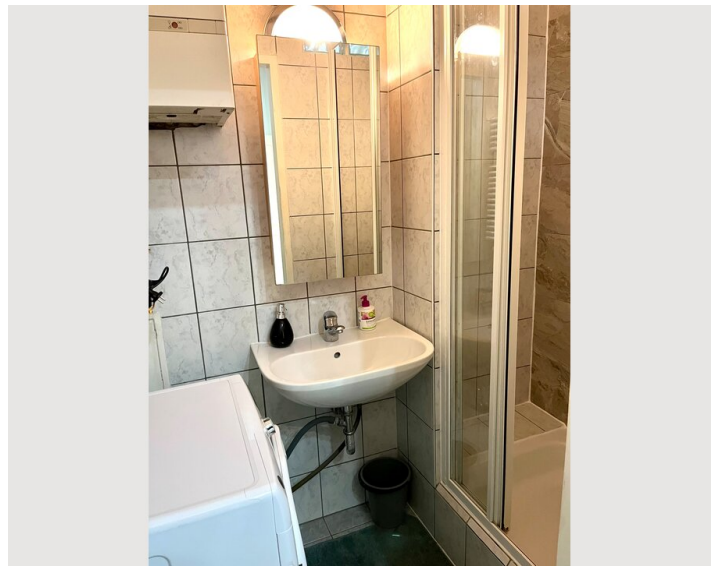
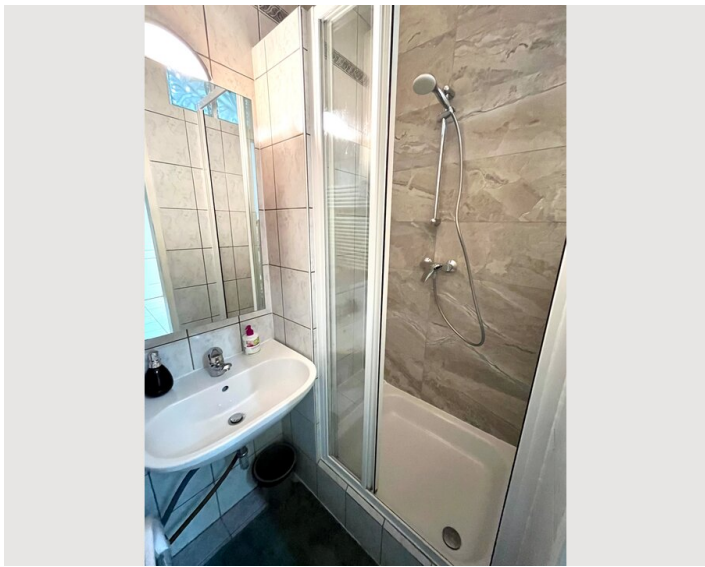
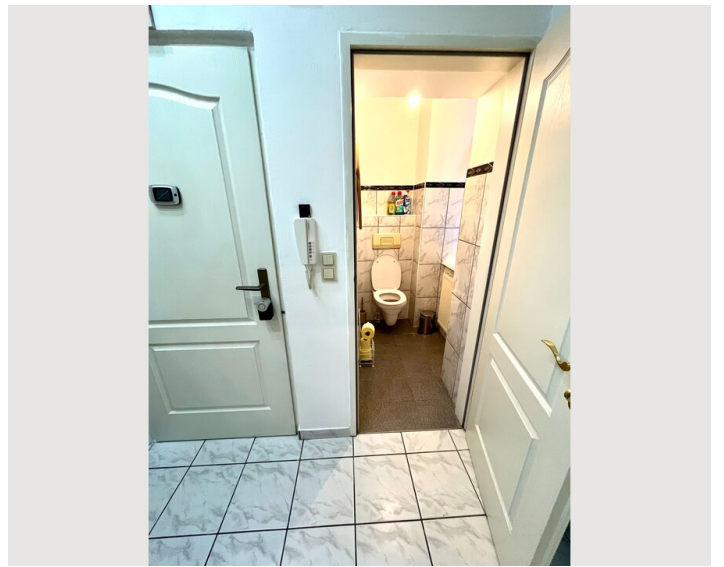
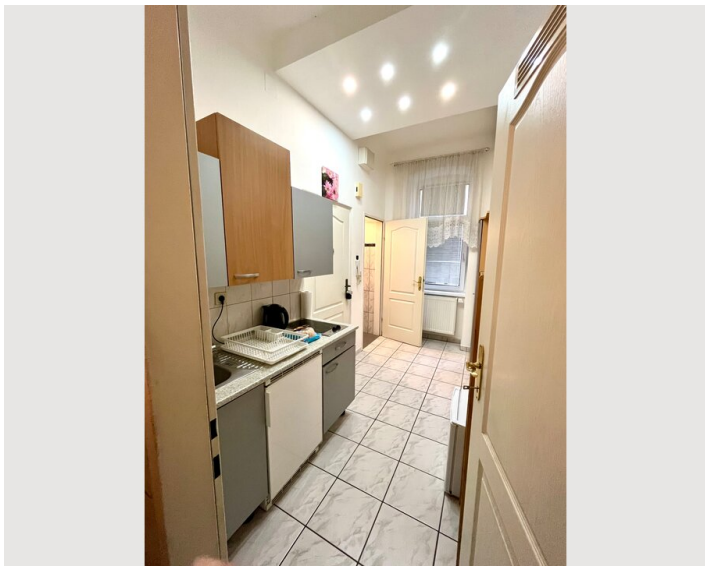
- Eigene Küche
- Gläser/Geschirr
- Kochutensilien

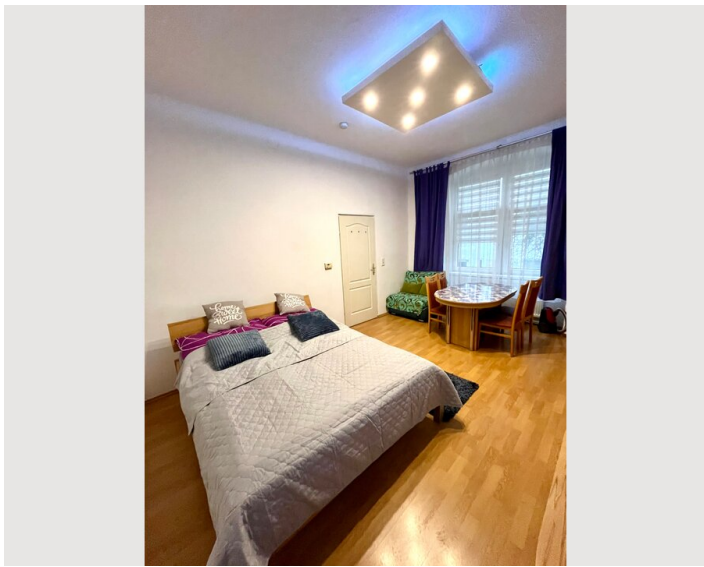
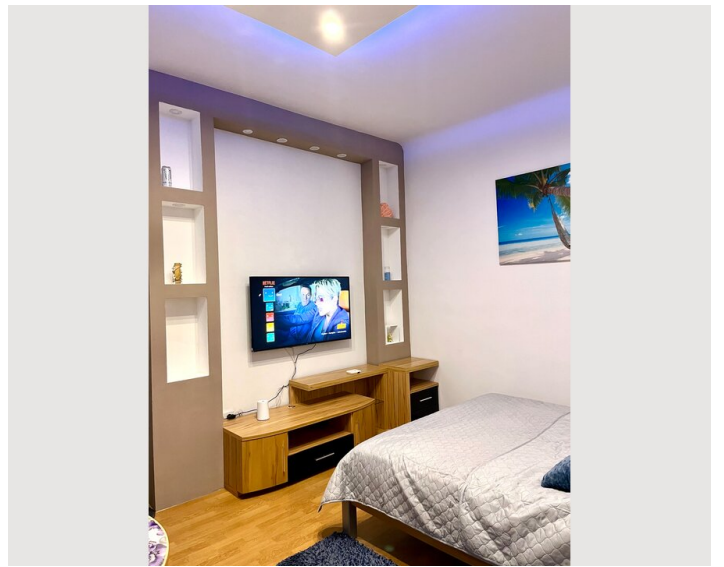
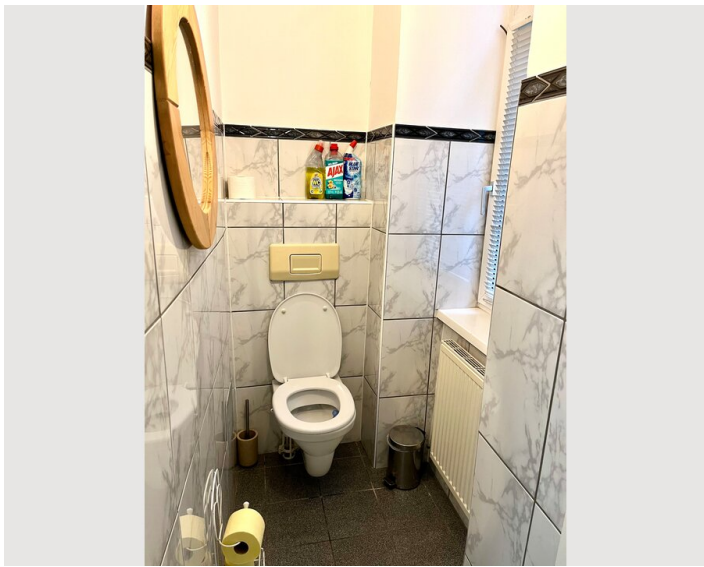
Informationen

- Für Bauarbeiter geeignet
- Kurzparkzone kostenpflichtig
- Rauchen verboten
- Haustiere verboten

Bildergalerie







Video

[Zum Video](#)



Infrastruktur

Straßenbahn Linie 9 - Station: Camillo-Sitze-
Gasse

Mit der Straßenbahn Linie 9 kann der Wiener Westbahnhof ohne Umstieg in ca. 14 Minuten erreicht werden.

Lage

