



2 ZIMMER WOHNUNG, 4020 LINZ

## Wohnen Nähe Hauptbahnhof und Musiktheater

Objektnummer: ZINU1

[Online ansehen und mieten](#)

Diese gemütliche und modern eingerichtete 2-Zimmer-Wohnung liegt zentral, 5 Minuten zum Musiktheater, 10 Minuten zum Hauptbahnhof sowie zur Landstraße. Sie eignet sich ideal für Singles oder Paare, die ein gepflegtes Zuhause in der Stadt suchen.

<b>Zeitraum</b>	02.05. - 02.06.2026
<b>Personenanzahl</b>	2
<b>Gesamtbetrag</b> inkl. Ust.	€ 1.781,13
Kaution	€ 1.200,00



### Wohnfläche

60m<sup>2</sup>



### Maximalbelegung

2 Personen



### Gesamte Unterkunft <sup>?</sup>

1 Privates Badezimmer 1 getrenntes Schlafzimmer



### 2. Stockwerk

Lift vorhanden



### Check-in

08:00 - 18:00 Uhr



### Check-out

08:00 - 18:00 Uhr

## Schlafmöglichkeiten

### Schlafzimmer



1x Doppelbett (1,60 m x 2 m)

## Beschreibung zur Unterkunft

Diese gemütliche und modern eingerichtete 2-Zimmer-Wohnung liegt zentral, 5 Minuten zum Musiktheater, 10 Minuten zum Hauptbahnhof sowie zur Landstraße. Sie eignet sich ideal für Singles oder Paare, die ein gepflegtes Zuhause in der Stadt suchen.

## Ausstattung & Merkmale



### Grundausstattung

- Balkon
- Musikanlage/Dockingstation
- Private Waschmaschine
- Bettwäsche
- private Toilette
- Staubsauger
- Reinigungsutensilien
- Loggia
- TV
- Privater Trockner
- Handtücher
- Parken auf der Straße ohne zeitliche Begrenzung kostenlos möglich
- Bügeleisen & Bügelbrett
- Haartrockner



### Erstversorgung

- Toilettenpapier
- Nespressokapseln
- Seife



### Küche

- Eigene Küche
- Gläser/Geschirr
- Geschirrspüler
- Kochutensilien
- Espressomaschine

## Informationen

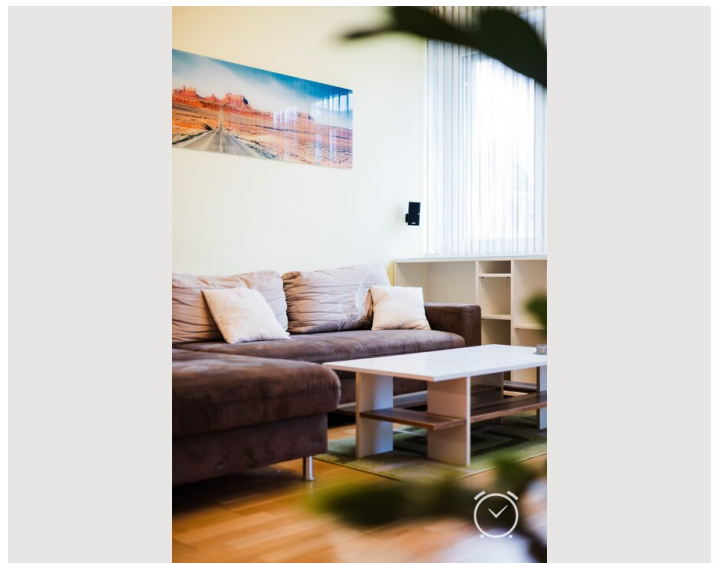
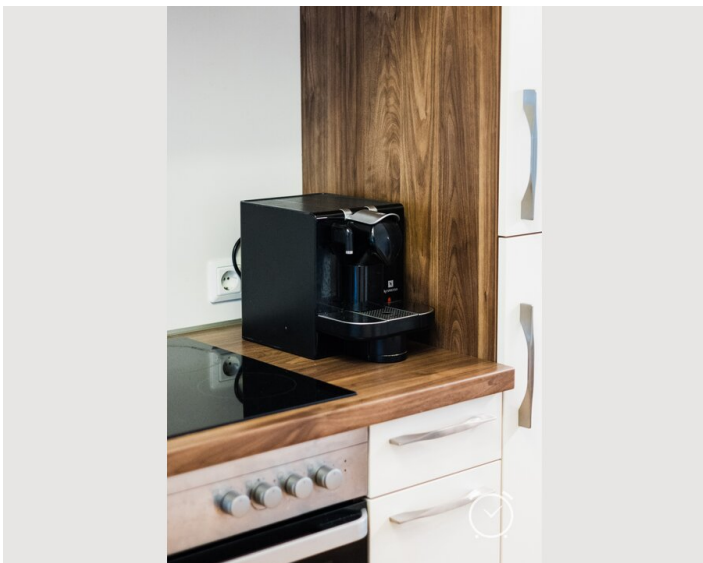
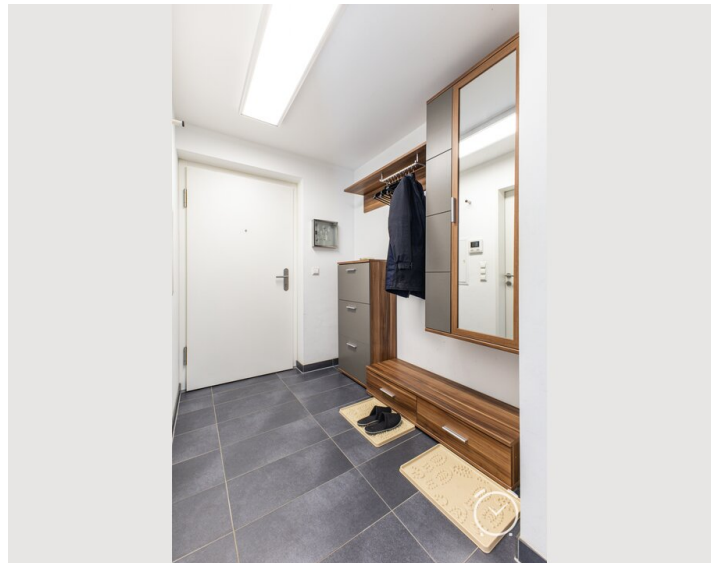
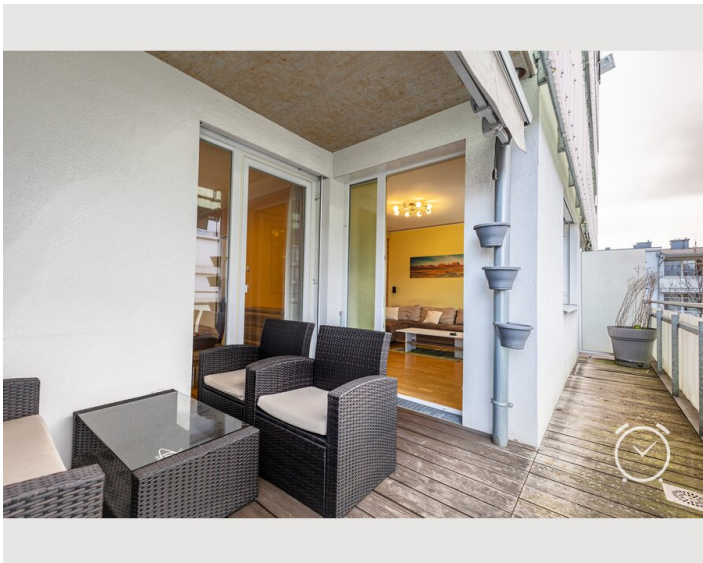
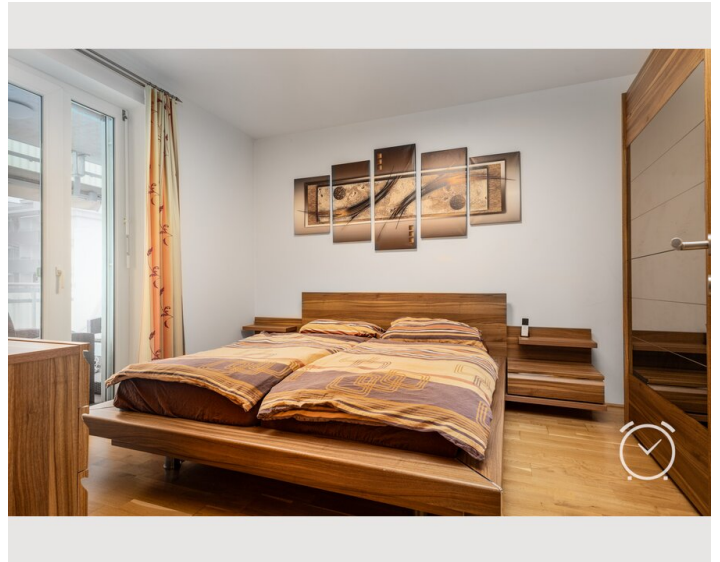
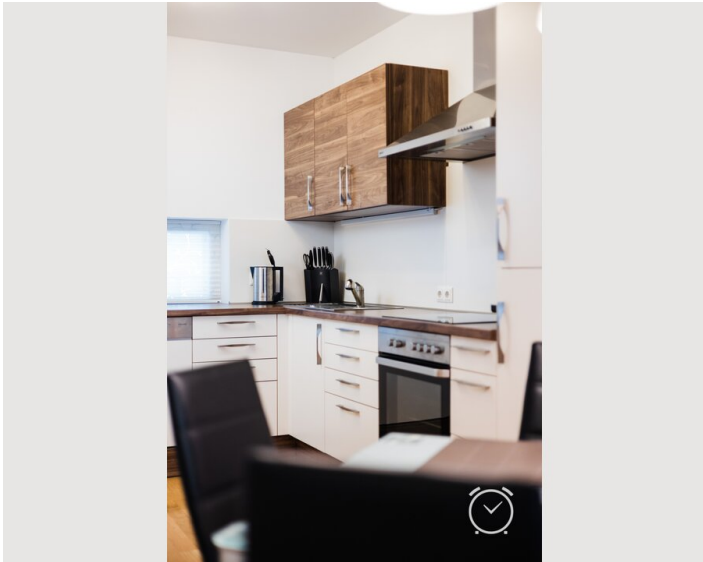
- Rauchen verboten
- Schreibtisch/Arbeitsplatz
- Regelmäßige Reinigung kostenpflichtig
- Kurzparkzone kostenlos
- Haustiere auf Anfrage
- Fahrradraum kostenlos

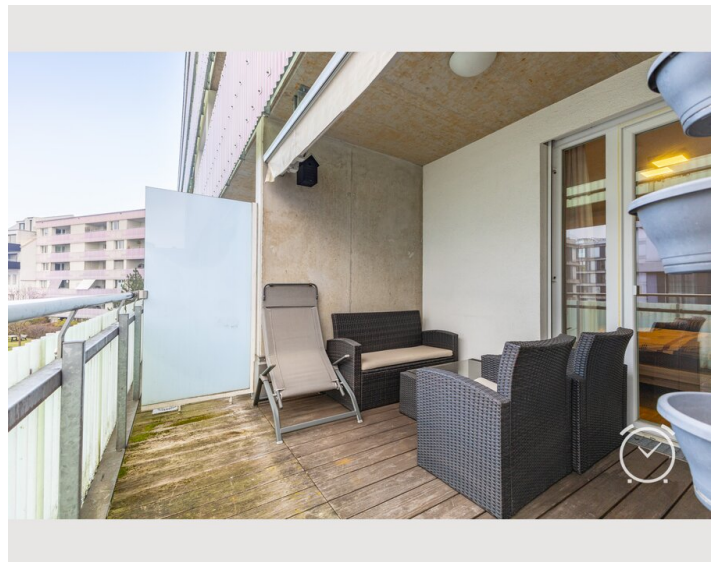
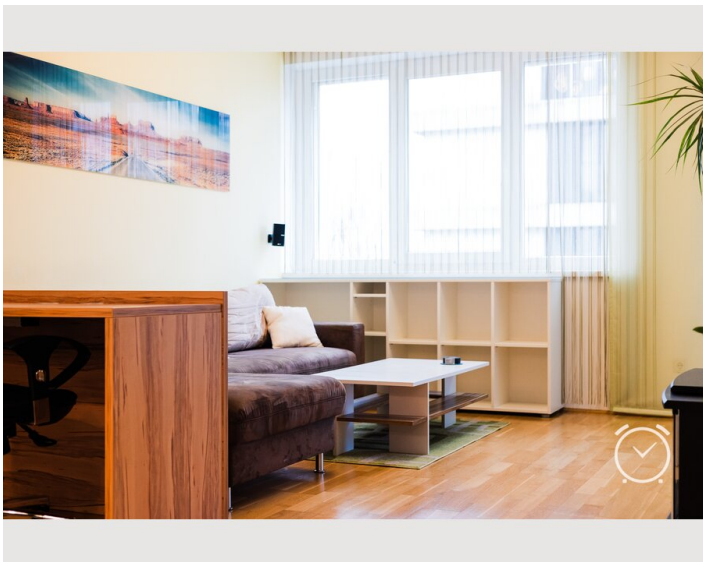
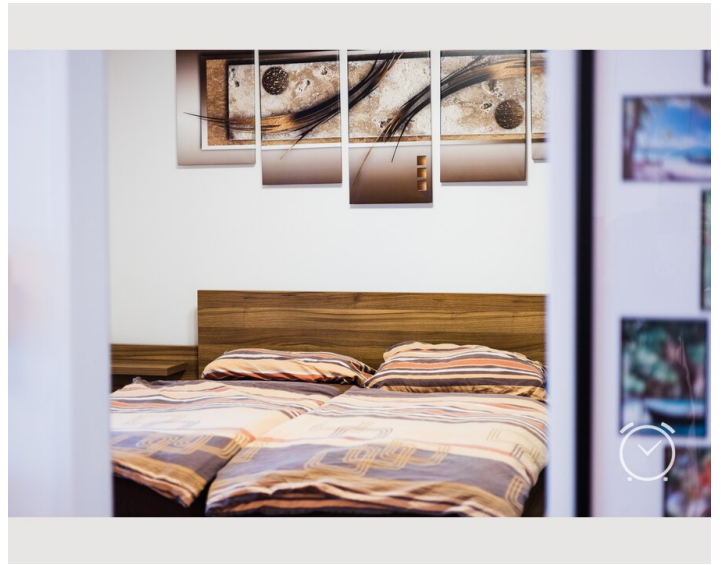
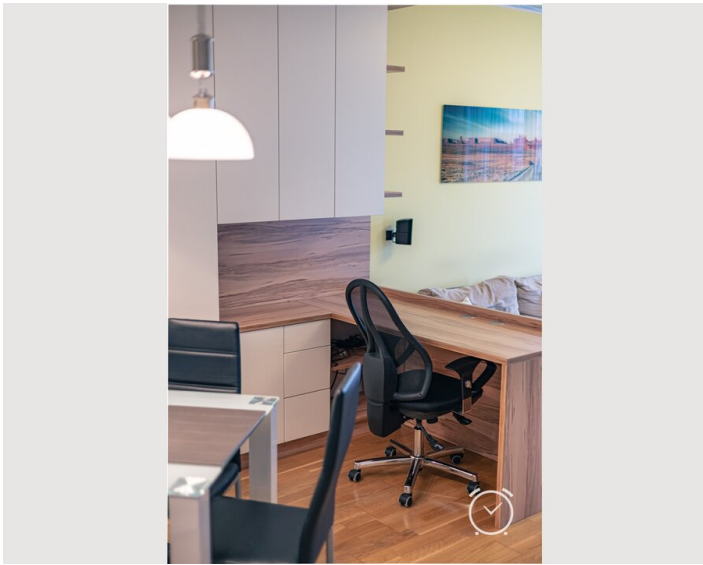
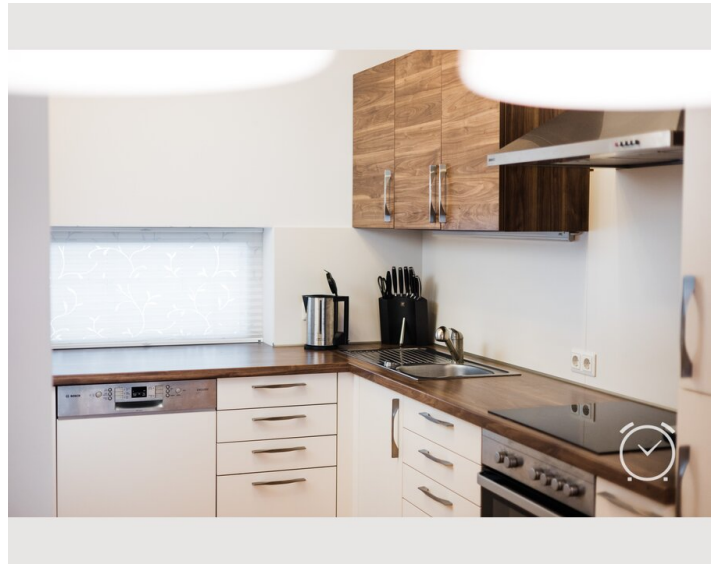
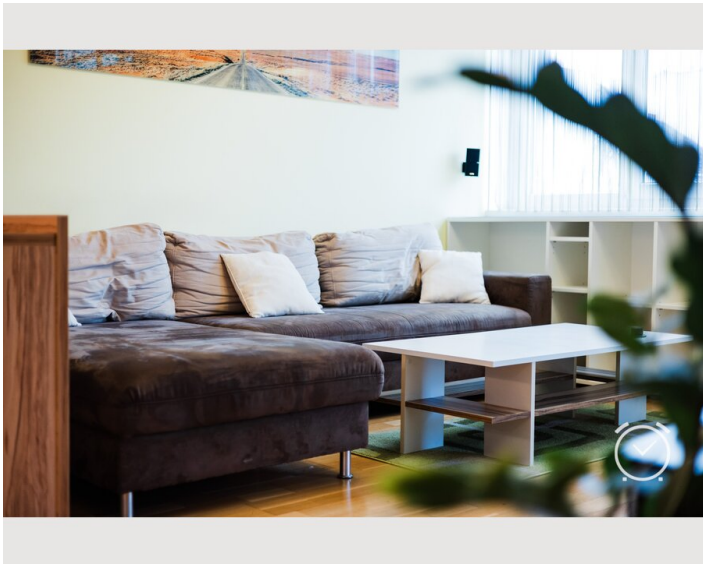
## Zusatzleistungen

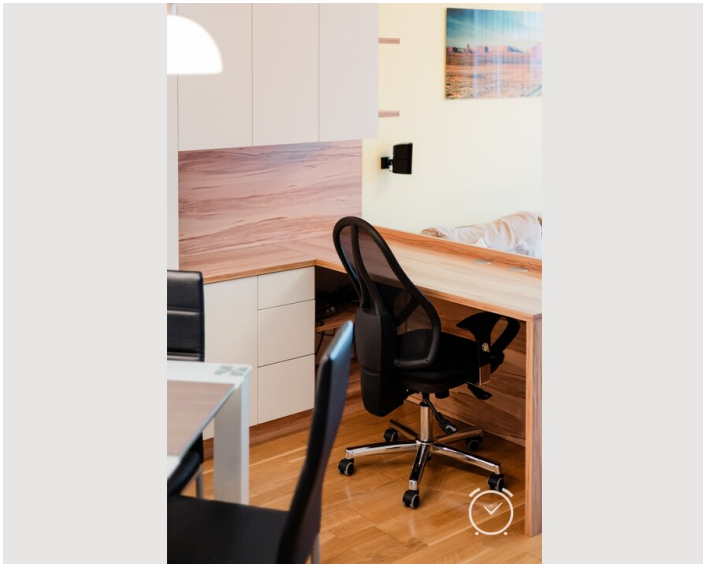
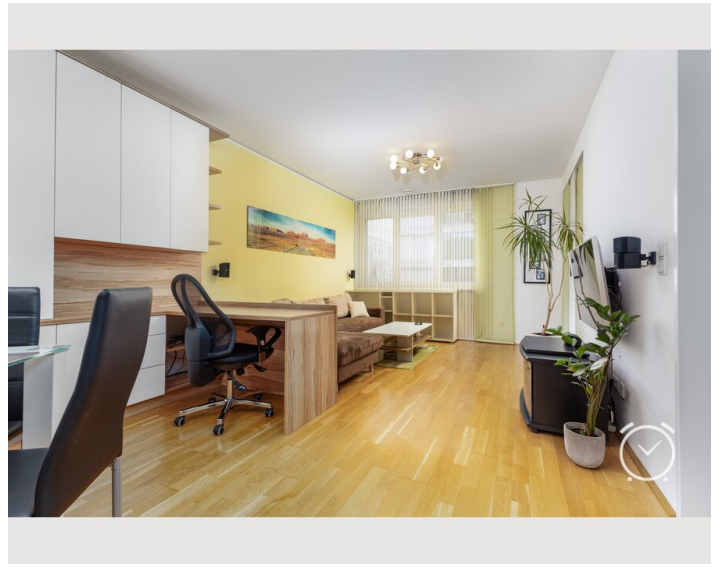
- Tiefgaragenplatz (€ 100,00)

Alle Preisangaben Brutto pro Monat - Abrechnung erfolgt direkt mit dem Vermieter.

## Bildergalerie









## Video


Zum Video




### Infrastruktur

 zu Fuß 10 Minuten

 vor dem Haus

 zu Fuß 15 Minuten

 zu Fuß 5 Minuten

---

Einkaufsmöglichkeiten, öffentliche Verkehrsmittel und Freizeitangebote sind bequem zu Fuß erreichbar. Die Nähe zum Donaupark und weiteren Grünflächen wie der Volksgarten bietet Erholung im städtischen Umfeld.

## Lage

