



2 ZIMMER WOHNUNG, 9020 KLAGENFURT

Garconniere mit Balkon, Altbau-Charme, ruhig, nahe Zentrum und Bahnhof, Internet

Objektnummer: TBPY1

[Online ansehen und mieten](#)

Im Apartment befindet sich ein Doppelbett, Kästen, ein Arbeitstisch, eine voll ausgestattete Küche und Bad mit WC sowie eine Waschmaschine. Auf Wunsch auch noch ein geräumiger Kellerraum.

Zeitraum	18.04. - 18.05.2026
Personenanzahl	2
Gesamtbetrag inkl. Ust.	€ 1.248,62
Kaution	€ 1.000,00



Wohnfläche

50m²



Maximalbelegung

2 Personen



Gesamte Unterkunft [?]

1 Privates Badezimmer 1 getrenntes Schlafzimmer



1. Stockwerk

Lift vorhanden



Check-in

14:00 - 20:00 Uhr



Check-out

07:00 - 12:00 Uhr

Schlafmöglichkeiten

Schlafzimmer



1x Doppelbett (1,80 m x 2 m)

Beschreibung zur Unterkunft

Geräumiger Vorraum - großzügige Küche - kleiner Balkon in den ruhigen Innenhof - Bad (Dusche) mit WC - Waschmaschine und Trockner - ein Schlaf-Arbeits-Zimmer, alles mit Altbau-Charme für 2 Personen und auf 50 m². Gastherme für Warmwasser und Heizung.

Ausstattung & Merkmale

Grundausstattung

- Balkon
- Private Waschmaschine
- Handtücher
- Staubsauger
- Reinigungsutensilien
- Internet/Wlan
- Privater Trockner
- private Toilette
- Bügeleisen & Bügelbrett
- Haartrockner

Erstversorgung

- Toilettenpapier
- Nespressokapseln
- Seife

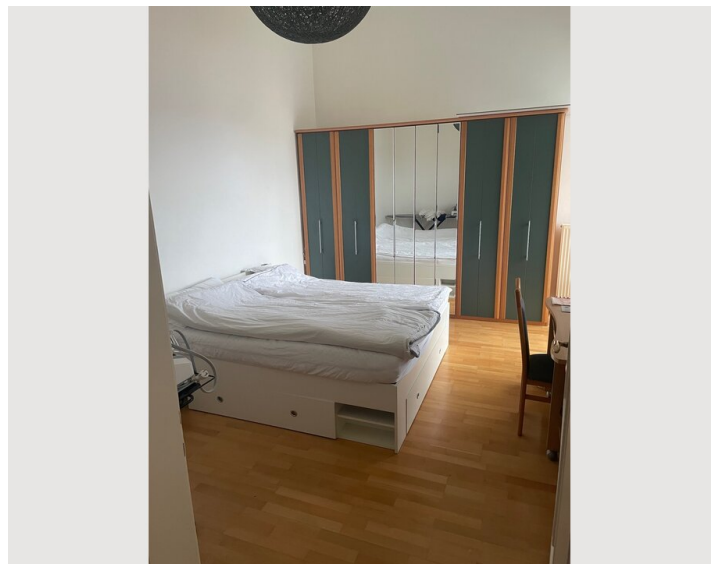
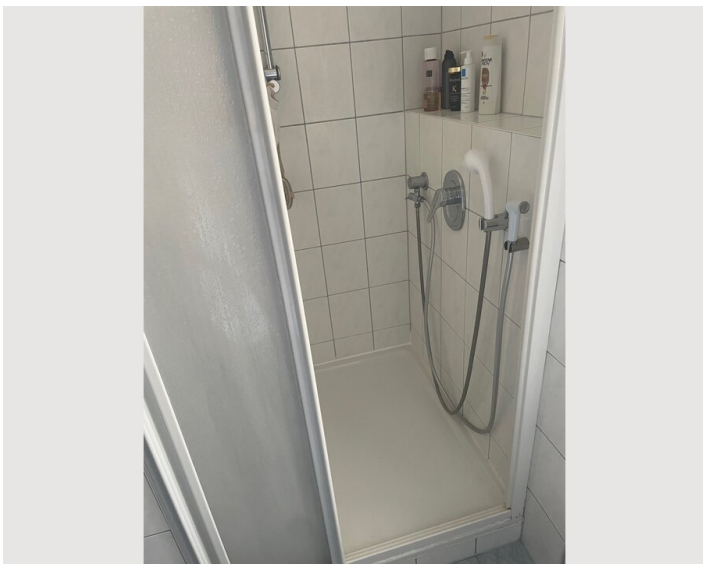
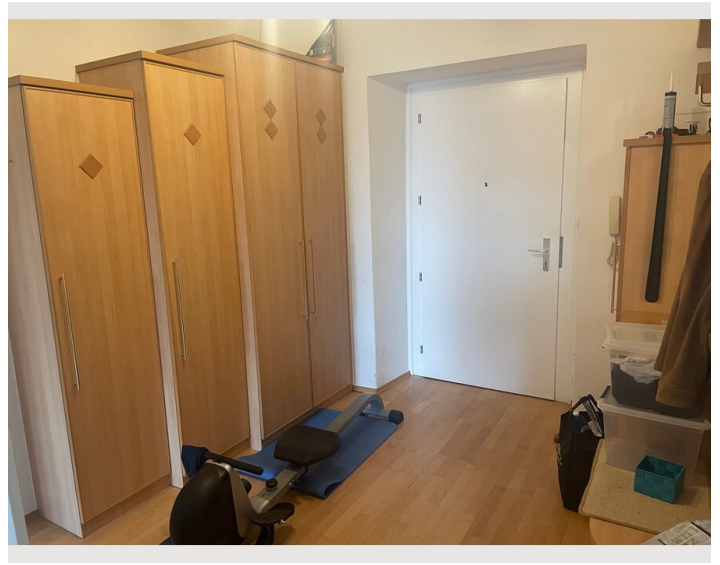
Küche

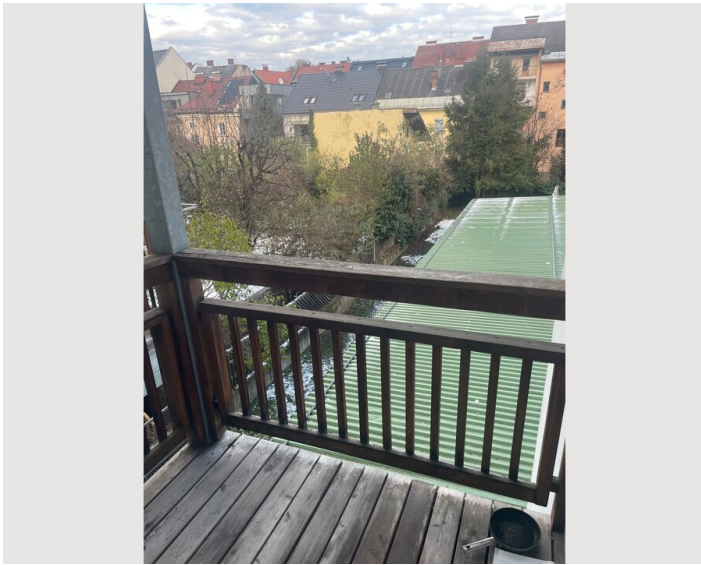
- Eigene Küche
- Gläser/Geschirr
- Geschirrspüler
- Kochutensilien
- Kaffeemaschine

Informationen


- Für Bauarbeiter geeignet
- Kurzparkzone kostenpflichtig
- Privater Eingang
- Regelmäßige Reinigung kostenpflichtig
- Rauchen verboten
- Schreibtisch/Arbeitsplatz
- Haustiere auf Anfrage

Bildergalerie








Infrastruktur

 4 Gehminuten entfernt

 4 Gehminuten entfernt sind SPAR und BILLA

 120 m entfernt

 12 Minuten mit dem Auto

 7 Gehminuten entfernt

Dieses sympathische Apartment mit Balkon zum Innenhof befindet sich in der Bahnhofstraße, Nähe Landesregierung im Sparkassen-Gebäude 1. Stock (Lift ist Halbstock) und nahe zum Hauptbahnhof. Das Zentrum ist 7 Gehminuten und die Messe Klagenfurt 5 Gehminuten entfernt, ebenso verschiedene Geschäfte und Lebensmittelmärkte.

Lage

