



4 ZIMMER WOHNUNG UND MEHR, 6850 DORNBIRN

130qm / 4 Zimmer-Wohnung Dornbirn Oberdorf

Objektnummer: YNNQ1

[Online ansehen und mieten](#)

Die 25-jährige Wohnung liegt zentrumsnah im Oberdorf von Dornbirn. Sie ist sehr großzügig geschnitten und ist ideal für Familien, die sich viel Platz wünschen.

Zeitraum	18.12.2025 - 18.01.2026
Personenanzahl	2
Gesamtbetrag inkl. Ust.	€ 3.209,16
Kaution	€ 2.300,00



Wohnfläche

130m²



Maximalbelegung

4 Personen



Gesamte Unterkunft [?]

1 Privates Badezimmer 2 getrennte Schlafzimmer



1. Stockwerk



Check-in

09:00 - 21:00 Uhr



Check-out

09:00 - 12:00 Uhr

Schlafmöglichkeiten

Schlafzimmer 1



1x Doppelbett (1,80 m x 2 m)

Schlafzimmer 2



1x Doppelbett (1,40 m x 2 m)

Beschreibung zur Unterkunft

Die Wohnung verfügt über zwei Schlafzimmer (ein großes Elternschlafzimmer mit Balkon, ein Kinderzimmer), ein Badezimmer (Dusche, Whirlwanne, WC), ein separates WC, ein kleiner Raum für Waschmaschine & Schuhschrank, eine große Wohnküche, ein großer Wintergarten (Arbeitszimmer) mit Terrassenzugang, ein Kellerabteil und ein Parkplatz. Es gibt auch einen Besucherparkplatz.

Ausstattung & Merkmale



Grundausstattung

- Balkon
- Wintergarten
- Private Waschmaschine
- private Toilette
- Staubsauger
- Reinigungsutensilien
- Terrasse
- TV
- Privater Trockner
- Privater Parkplatz
- Bügeleisen & Bügelbrett
- Haartrockner



Feuerstelle

- Kachelofen



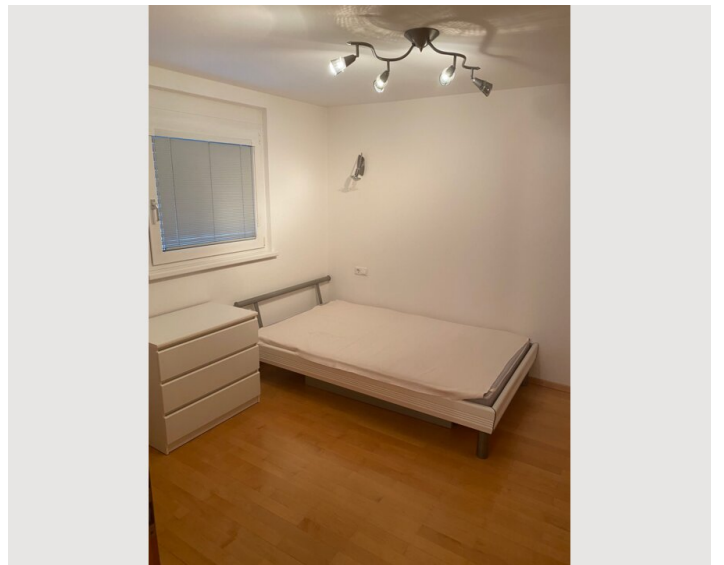
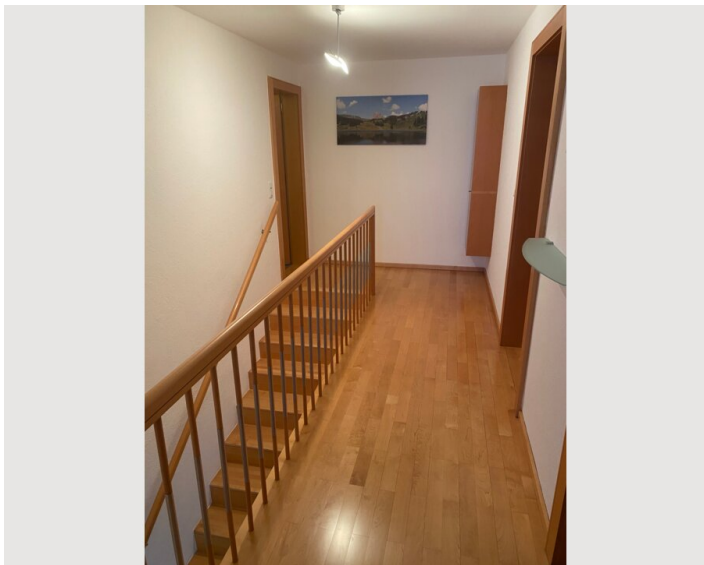
Küche

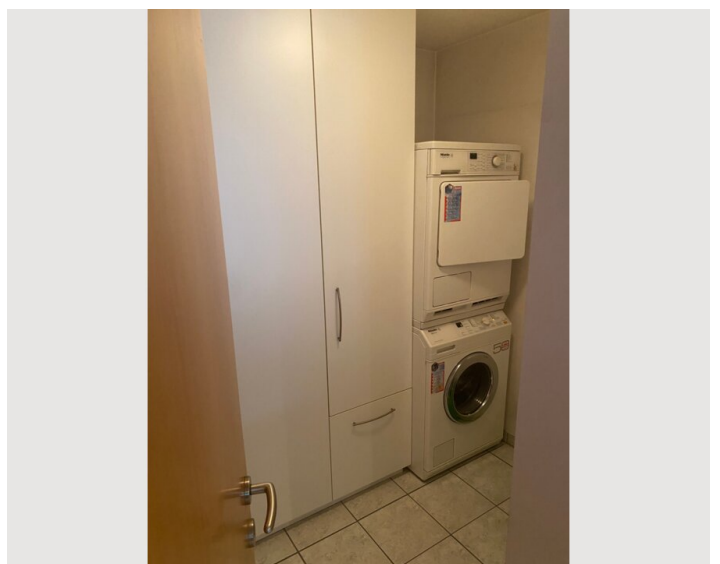
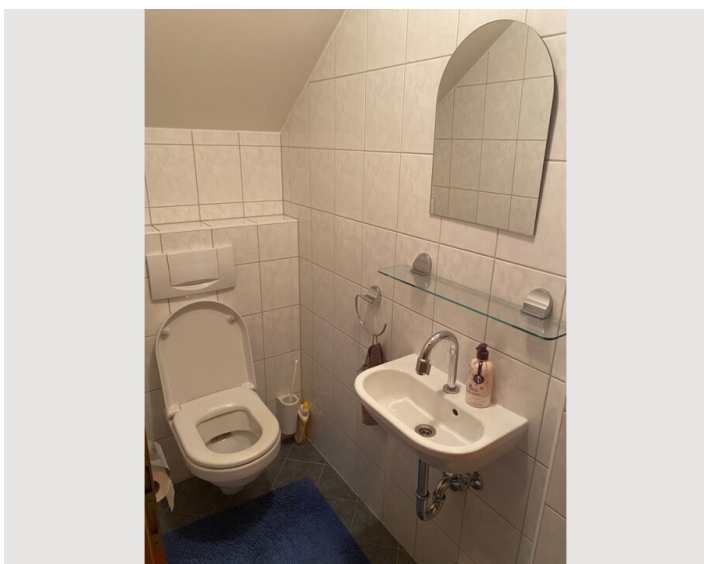
- Eigene Küche
- Gläser/Geschirr
- Mikrowelle
- Kochutensilien
- Geschirrspüler

Informationen

- Für Kinder geeignet
- Haustiere verboten
- Rauchen verboten
- Fahrradraum kostenlos

Bildergalerie







Infrastruktur



Um die Ecke.



10 Gehminuten



Um die Ecke.

Zwei Supermärkte sind in jeweils 5-10 Minuten Gehweg erreichbar. Auch mehrere Bushaltestellen sind in wenigen Minuten erreichbar. Die Stadt ist in 10 Gehminuten erreichbar. Zum Bahnhof sind es 15 Gehminuten oder 7 Minuten mit dem Bus oder Fahrrad. Die nächste Apotheke 10 Minuten Gehweg.

Lage

