

3 ZIMMER WOHNUNG, 4020 LINZ

Top moderne Wohnung

Objektnummer: KW21 Top 8

[Online ansehen und mieten](#)

Neues top modernes Apartment, die Wohnung ist sehr zentral gelegen, kurze Wege zum Hauptbahnhof sowie in die Innenstadt mit der kompletten Linzer Infrastruktur, Frühstück, Restaurants, Kaufhäuser, Wäschesalon, Kinos, Kultur, Musik

Zeitraum	08.12.2025 - 08.01.2026
Personenanzahl	2
Gesamtbetrag inkl. Ust.	€ 2.280,53
Kaution	€ 1.700,00



Wohnfläche

64m²



Maximalbelegung

5 Personen



Gesamte Unterkunft [?]

1 Privates Badezimmer 2 getrennte Schlafzimmer 1 Wohn-Schlafzimmer



3. Stockwerk

Lift vorhanden



Check-in

16:00 - 22:00 Uhr



Check-out

10:00 - 12:00 Uhr

Schlafmöglichkeiten

Schlafzimmer 1



1x Doppelbett (1,60 m x 2 m)

Schlafzimmer 2



1x Doppelbett (1,60 m x 2 m)

Wohnen und Schlafen



1x Sofabett (1 Person)

Beschreibung zur Unterkunft

Über diese Unterkunft

Herzlich willkommen im modernen Zuhause mit Wohlfühlatmosphäre, nur wenige Schritte vom Linzer Dom entfernt. Das stilvolle Apartment bietet zwei Schlafzimmer mit gemütlichen Betten und ein Wohnzimmer mit einer Schlafcouch. Die voll ausgestattete Küche und das moderne Bad sorgen für Komfort. Die zentrale Lage ermöglicht bequeme Erkundungen der Altstadt und kulturellen Highlights. Kostenloses WLAN, lokale Empfehlungen stehen zur Verfügung.

Die Unterkunft

Herzlich willkommen in unserem modernen Zuhause mit Wohlfühlatmosphäre, nur einen kurzen Spaziergang vom Linzer Dom entfernt. Dieses stilvolle Apartment bietet nicht nur zeitgemäßes Design, sondern auch eine gemütliche Atmosphäre, um Ihren Aufenthalt in Linz unvergesslich zu machen.

****Das Raumgefühl:****

Treten Sie ein in ein helles und luftiges Apartment, in dem jedes Zimmer sorgfältig gestaltet wurde, um Ihnen ein Höchstmaß an Komfort zu bieten. Mit zwei Schlafzimmern, jeweils mit einem bequemen Bett, und einem Wohnzimmer, das eine angenehme Schlafcouch beherbergt, eignet sich unser Zuhause perfekt für Familien, Freunde oder Kollegen, die die Schönheit von Linz erkunden möchten.

****Annehmlichkeiten:****

Die voll ausgestattete Küche ermöglicht es Ihnen, köstliche Mahlzeiten zuzubereiten, während das geräumige Wohnzimmer mit der Schlafcouch einen idealen Ort zum Entspannen bietet. Die Schlafzimmer sind Rückzugsorte für erholsame Nächte, und das moderne Badezimmer ist sauber und gut ausgestattet.

****Lage:****

Genießen Sie die zentrale Lage in der Nähe des Linzer Doms und erkunden Sie bequem die historische Altstadt, Museen und kulturelle Highlights. Die Anbindung an öffentliche Verkehrsmittel ermöglicht es Ihnen, Linz und seine Umgebung mühelos zu erkunden.

****Besondere Highlights:****

- Kostenloses Highspeed-WLAN
- Moderne Einrichtung und stilvolle Dekoration

Zugang für Gäste

In unserer Unterkunft haben Sie Zugang zu allen Bereichen der gesamten Wohnung, einschließlich:

- Zwei geräumige Schlafzimmer mit bequemen Betten
- Voll ausgestattete Küche
- Badezimmer
- WC
- Gemütlicher Wohnbereich
- WLAN-Zugang

Weitere wichtige Hinweise

Besonderheiten:

- Vollaustattete Küche
- Großer Wohnbereich
- Komfort

Ausstattung & Merkmale



Grundausstattung

- Balkon
- Internet/Wlan
- Handtücher
- Staubsauger
- Gartenmitbenutzung
- Bettwäsche
- private Toilette
- Bügeleisen & Bügelbrett



Erstversorgung

- Toilettenpapier
- auf Anfrage Kühlschrankfüllung
- Seife



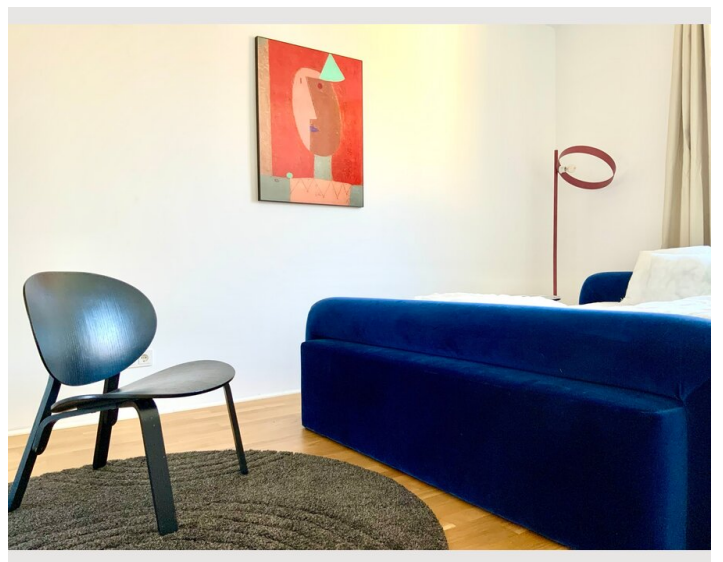
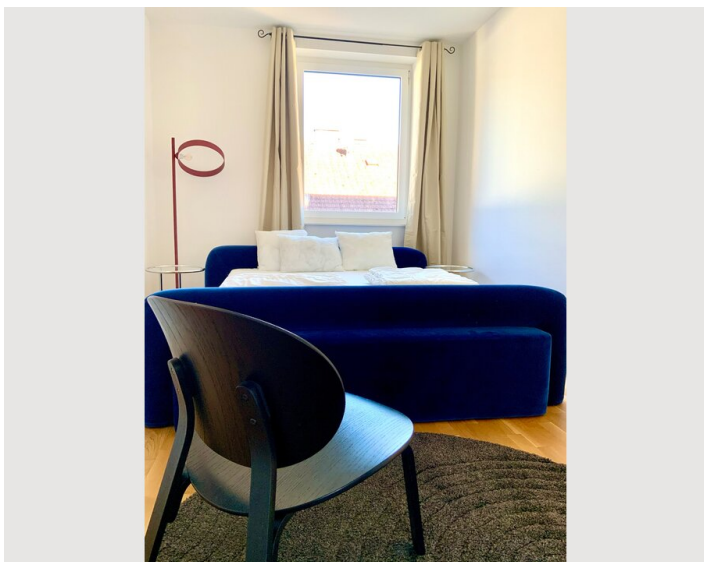
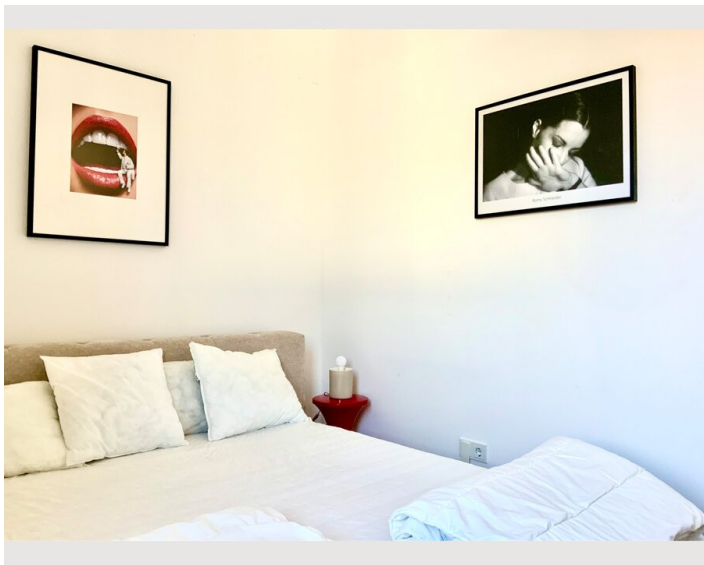
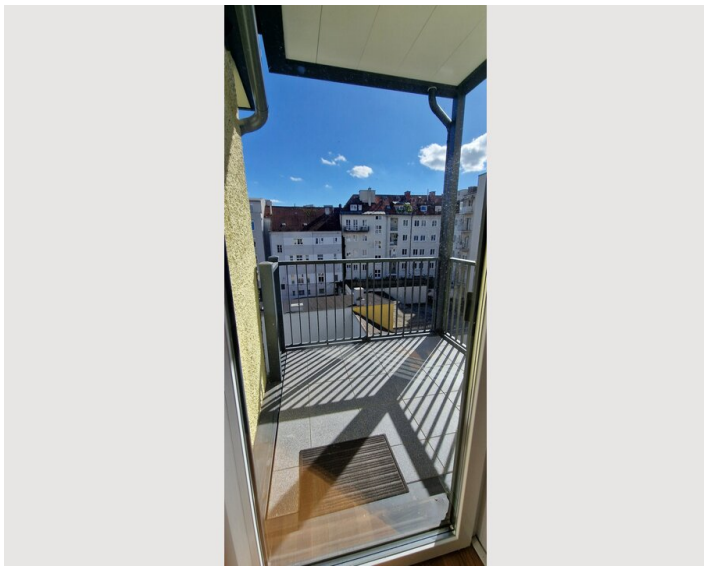
Küche

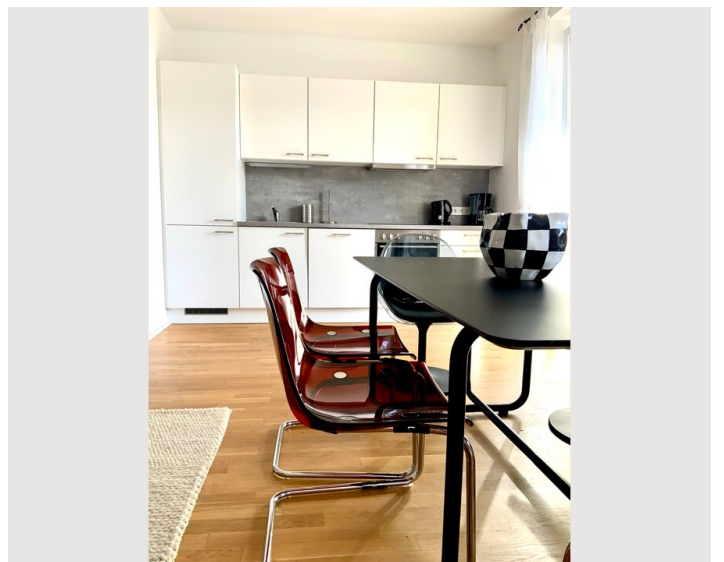
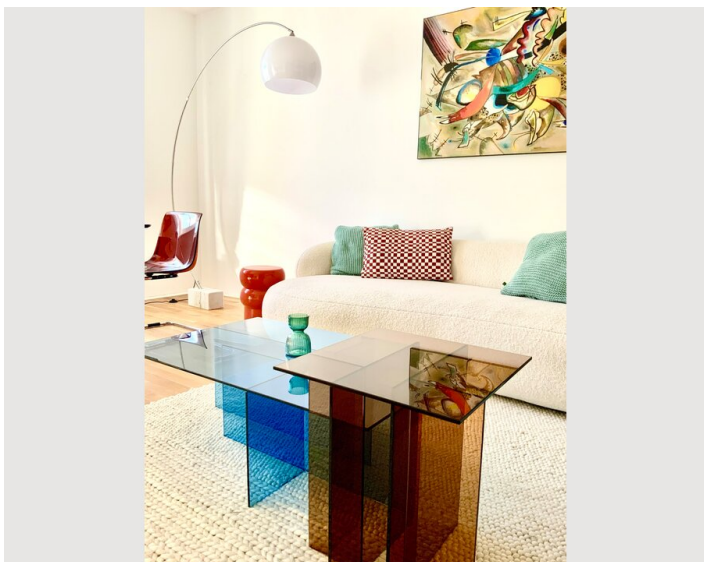
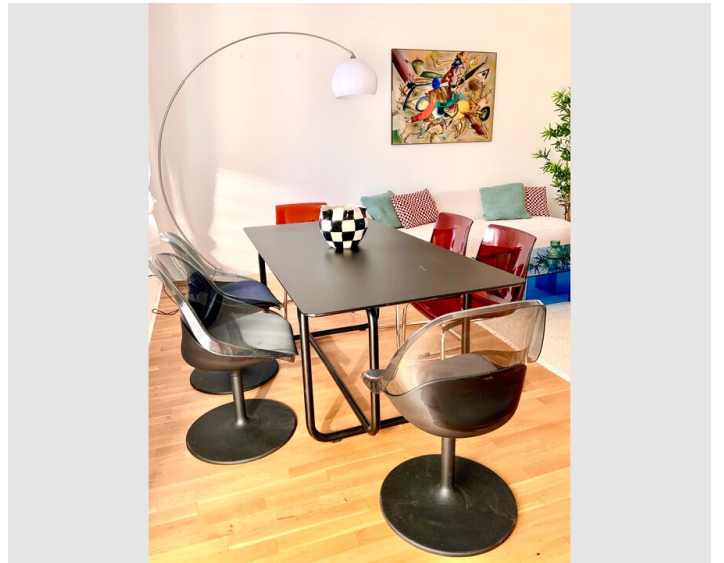
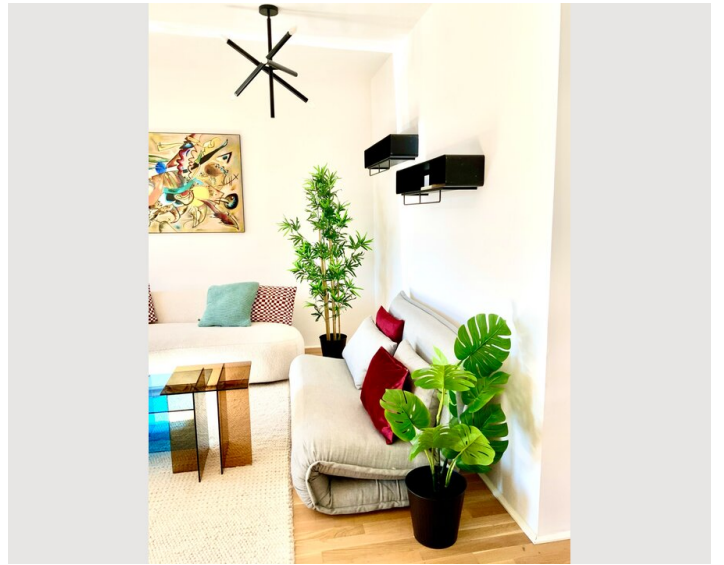
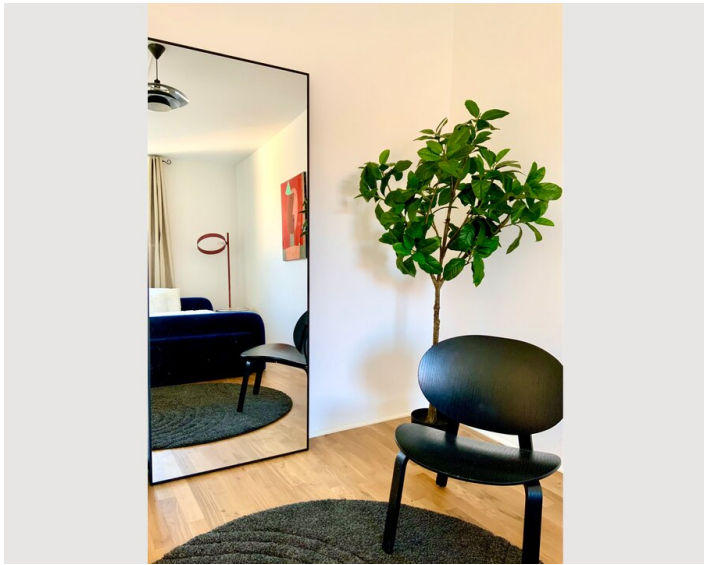
- Eigene Küche
- Gläser/Geschirr
- Geschirrspüler
- Kochutensilien
- Filterkaffee

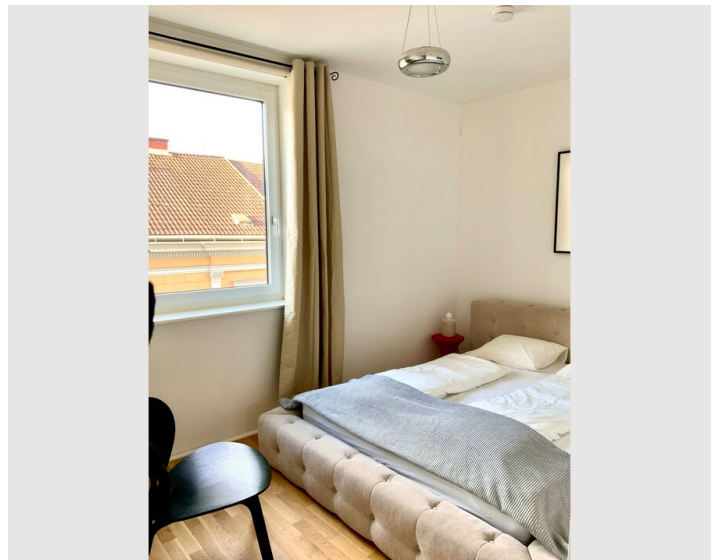
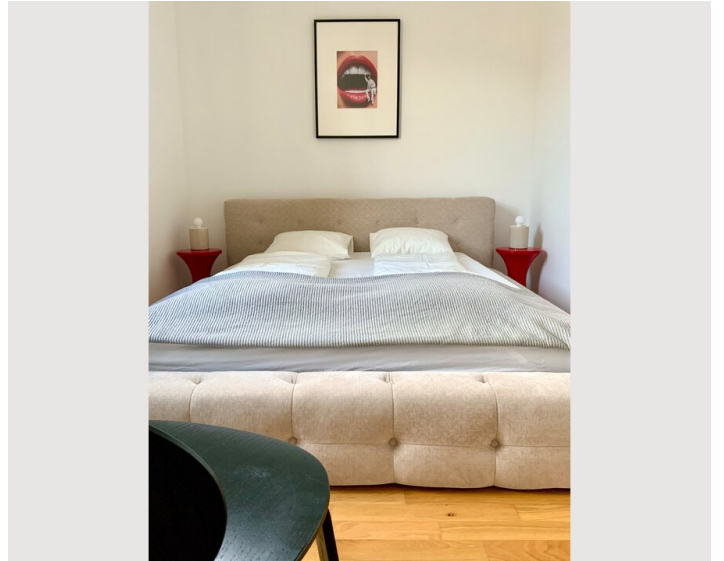
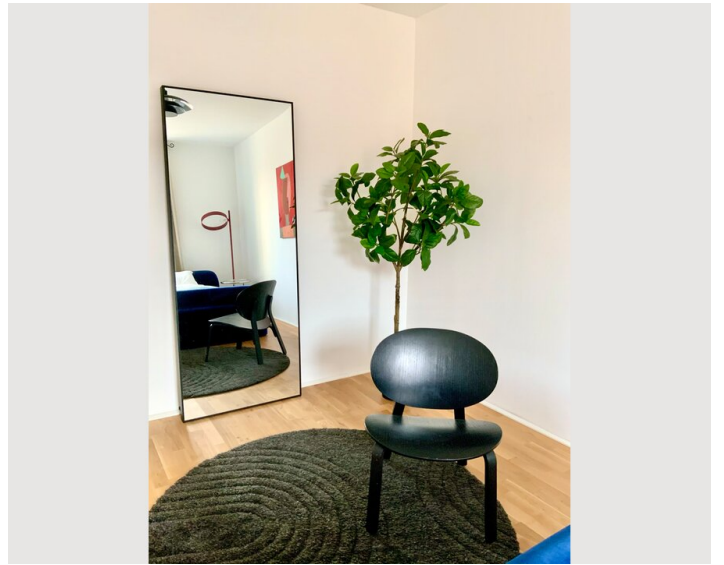
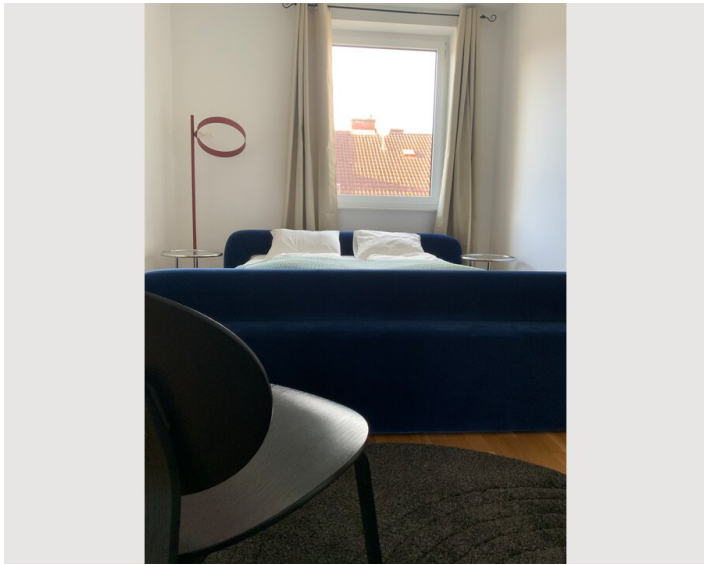
Informationen

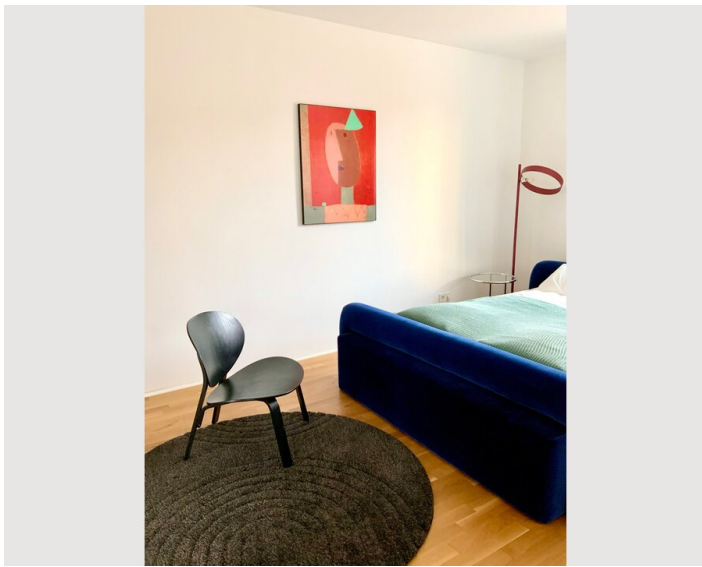
- Für Kinder geeignet
- Kurzparkzone kostenpflichtig
- Haustiere verboten
- Fahrradraum kostenlos
- Rauchen verboten
- Privater Eingang
- Regelmäßige Reinigung kostenpflichtig

Bildergalerie









Infrastruktur

🎯 500m

🏠 250m

🚶 600m

🚌 150m

Genießen Sie die zentrale Lage in der Nähe des Linzer Doms und erkunden Sie bequem die historische Altstadt, Museen und kulturelle Highlights. Die Anbindung an öffentliche Verkehrsmittel ermöglicht es Ihnen, Linz und seine Umgebung mühelos zu erkunden.

Lage

