



STUDIO APARTMENT, 5324 FAISTENAU

place2be - Studio Apartment im grünen mit tollem Ausblick

Objektnummer: GAQC1

[Online ansehen und mieten](#)

Das 35 qm² Studio liegt in der idyllischen Gemeinde Faistenau umgeben von fantastischen Seen - Fuschlsee, Wolfgangsee, Mondsee, Hintersee im schönen Salzkammergut nur 25 Minuten von Salzburg entfernt.

Zeitraum	16.04. - 16.05.2026
Personenanzahl	2
Gesamtbetrag inkl. Ust.	€ 2.275,45
Kaution	€ 1.600,00



Wohnfläche

35m²



Maximalbelegung

2 Personen



Gesamte Unterkunft [?]

1 Privates Badezimmer 1 Wohn-Schlafzimmer



Erdgeschoss



Check-in

15:00 - 21:00 Uhr



Check-out

07:00 - 10:00 Uhr

Schlafmöglichkeiten

Wohnen & Schlafen



1x Doppelbett (1,80 m x 2 m)

Beschreibung zur Unterkunft

Das Studio liegt in der idyllischen Gemeinde Faistenau umgeben von fantastischen Seen - Fuschlsee, Wolfgangsee, Mondsee, Hintersee im schönen Salzkammergut nur 25 Minuten von Salzburg entfernt.

Faistenau ist ein malerisches Dorf im Salzkammergut, etwa 20 Kilometer östlich von Salzburg gelegen und perfekt für Gäste, die das Leben zwischen Natur und Stadt schätzen. Diese ruhige Gemeinde bietet einen idyllischen Charme mit ihren sanften Hügeln, weitläufigen Wiesen und Wäldern und ist nur eine kurze Fahrt von zahlreichen Sehenswürdigkeiten und Erholungsgebieten entfernt.

Attraktionen und Freizeitangebote in der Nähe: Faistenau ist ein idealer Ausgangspunkt für Ausflüge zu den nahegelegenen Seen im Salzkammergut, besonders Fuschl am See, der nur etwa 10 Autominuten entfernt ist. Dieser See bietet kristallklares Wasser und ist ein beliebter Ort für Schwimmen, Wandern und Bootstouren. Die umliegende Region ist außerdem ein Paradies für Outdoor-Aktivitäten wie Wandern, Radfahren und im Winter Langlaufen und Skifahren.

Nähe zu Salzburg: Die Stadt Salzburg, liegt nur etwa 20 Minuten entfernt. Diese Nähe macht Faistenau zu einer idealen Unterkunft für Gäste, die Salzburg arbeiten, ohne auf die Ruhe der ländlichen Umgebung verzichten zu wollen. Salzburg ist zudem bequem mit öffentlichen Verkehrsmitteln erreichbar, da es gute Busverbindungen gibt, die regelmäßige Fahrten in die Stadt anbieten.

Die Unterkunft ist vollständig ausgestattet und bietet alles, was für einen erholsamen Aufenthalt notwendig ist. Das Studio mit 35 qm² bietet einen moderne, voll ausgestattete Küchenbereiche mit schnellem WLAN. Die Einrichtung ist modern eingerichtet und besticht mit attraktivem Design. Der Außenbereich lädt mit Sitzmöglichkeiten zum Entspannen ein und bietet einen herrlichen Blick auf die umliegende Natur. Durch die große Glasfront bietet sich auch vom Wohnraum ein fantastischer Bergblick.

Verkehrsanbindung

Die gute Busanbindung nach Salzburg macht place2be auch für Besucher ohne Auto attraktiv. Salzburg ist ebenfalls über die nahe gelegene Autobahn A1 rasch erreichbar, sodass auch Ausflüge in die Umgebung unkompliziert sind.

Das Besondere am place2be

Diese Unterkunft legt besonderen Wert auf ein harmonisches Ambiente, das den Gästen das Gefühl gibt, wirklich "am richtigen Ort" angekommen zu sein. Es ist die perfekte Wahl für diejenigen, die einen Mix aus Natur, Entspannung und der Nähe zu einer kulturellen Stadt wie Salzburg suchen.

Ausstattung & Merkmale



Grundausstattung

- Terrasse
- Musikanlage/Dockingstation
- Bettwäsche
- private Toilette
- Reinigungsutensilien
- Internet/Wlan
- TV
- Handtücher
- Privater Parkplatz



Pool

- Outdoor Pool



Erstversorgung

- Toilettenpapier



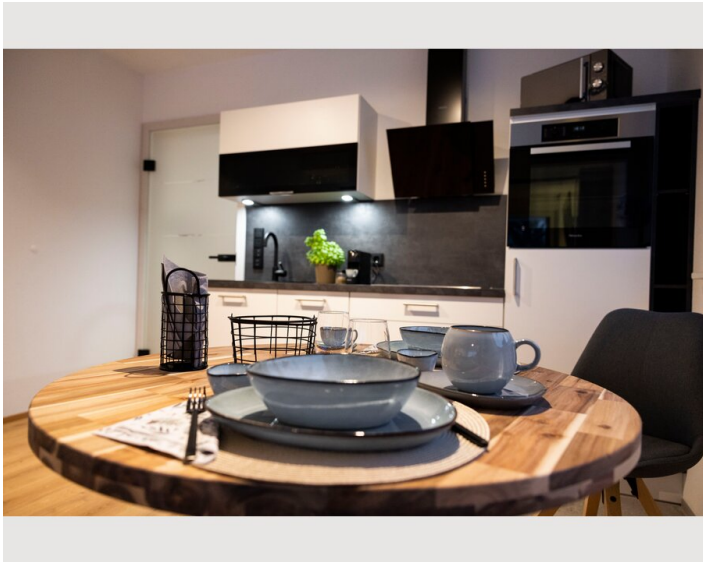
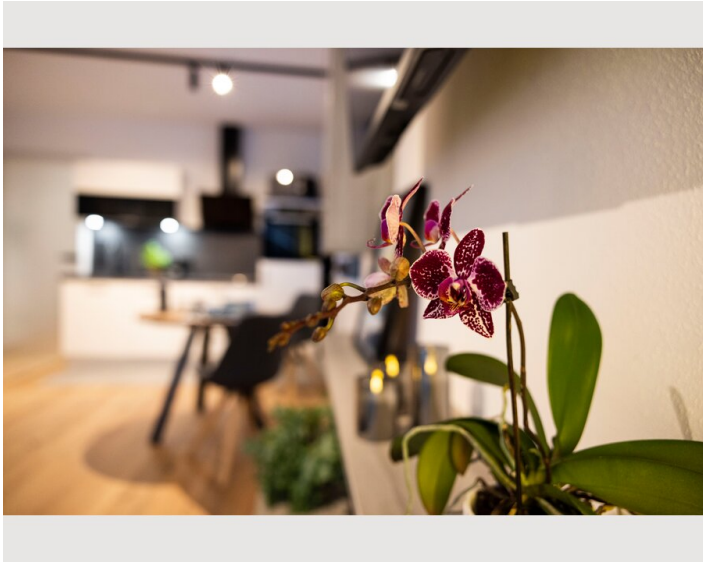
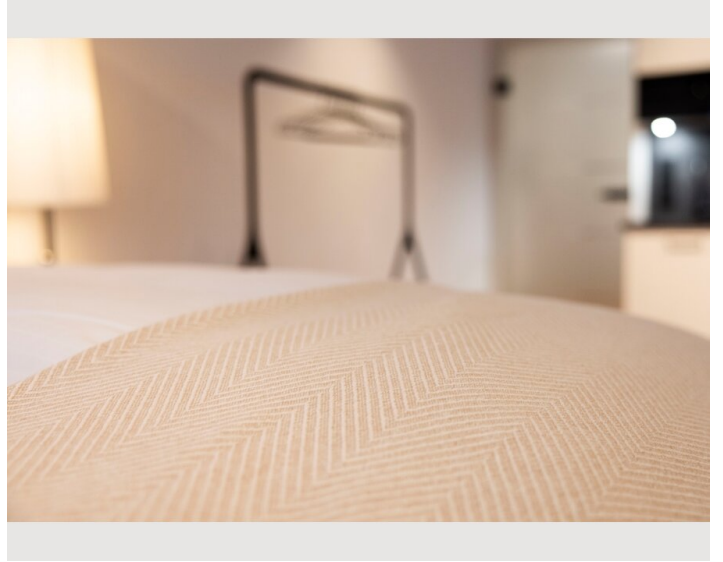
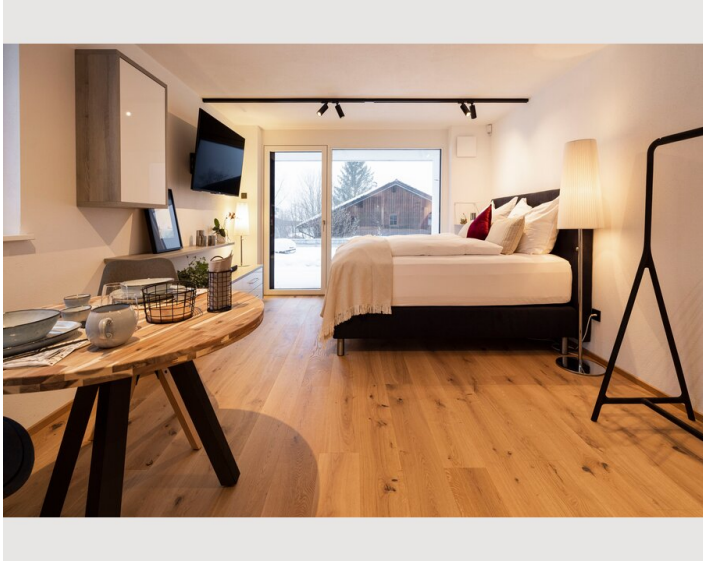
Küche

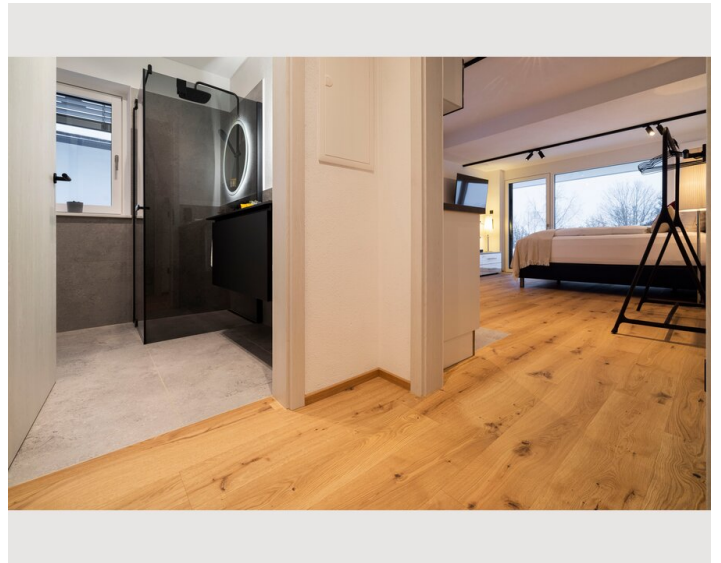
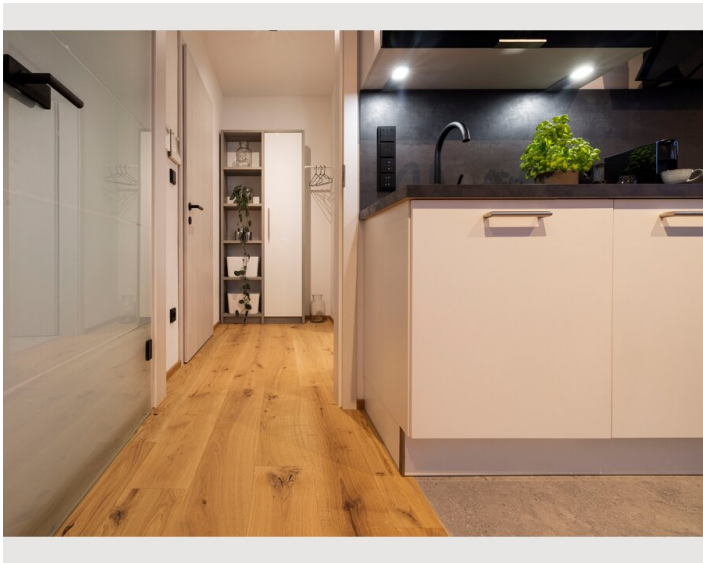
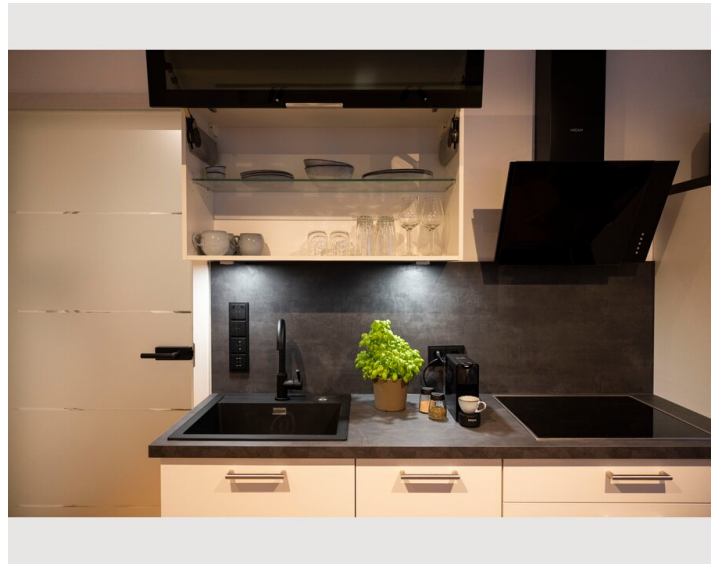
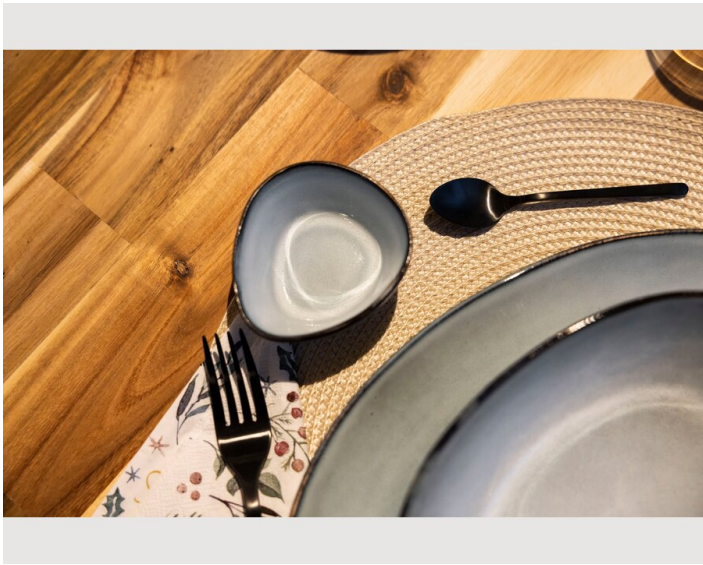
- Eigene Küche
- Espressomaschine
- Mikrowelle
- Gläser/Geschirr
- Geschirrspüler

Informationen


- Rauchen verboten
- Haustiere verboten
- Schreibtisch/Arbeitsplatz
- Fahrradraum kostenpflichtig


Bildergalerie






Infrastruktur

 5 Minuten

 35 Min by car

 30 min by car / 40 min by bus

Das Apartment liegt nahe dem Ortszentrum Faistenau, 5-10 Gehminuten vom Supermarkt entfernt und verfügt über eine gute öffentliche Anbindung mit dem Bus.

Lage

