



2 ZIMMER WOHNUNG, 1050 WIEN

## Margarets Apartment

Objektnummer: MAAP1

[Online ansehen und mieten](#)

<b>Zeitraum</b>	05.04. - 05.05.2026
<b>Personenanzahl</b>	2
<b>Gesamtbetrag inkl. Ust.</b>	€ 2.239,04
Kaution	€ 1.700,00

Wunderschöne, frisch sanierte Altbauwohnung im Herzen des 5. Bezirks, gleich beim Schlossquadrat. Supermarkt direkt gegenüber. Viele Restaurants, Bars und Geschäfte in unmittelbarer Nähe. Öffentliche Anbindung sehr gut.



### Wohnfläche

50m<sup>2</sup>



### Maximalbelegung

4 Personen



### Gesamte Unterkunft <sup>?</sup>

1 Privates Badezimmer 1 getrenntes Schlafzimmer 1 Wohn-Schlafzimmer



### 2. Stockwerk



### Check-in

14:00 - 19:00 Uhr



### Check-out

08:00 - 11:00 Uhr

## Schlafmöglichkeiten

### Schlafzimmer



1x Doppelbett (1,60 m x 2 m)

### Wohnen & Schlafen



1x Sofabett (2 Personen)

## Beschreibung zur Unterkunft

Diese liebevoll eingerichtete Wohnung besteht aus Vorraum, Badezimmer, getrenntem WC, separater Küche, einem großen Wohnzimmer und einem Schlafzimmer. Die Wohnung ist frisch saniert, die Heizung erfolgt mittels Fußbodenheizung. Alle Fenster sind neu, 3-fach verglast, sowie mit elektrischen Rollos ausgestattet.

Die Küche ist vollausgestattet, vorhanden sind: Alles was man braucht an Geschirr, Kochgeschirr und Besteck, sowie Herd, Backofen, Geschirrspüler, Mikrowelle, Kühlschrank mit Gefrierfach, Dunstabzug, Wasserkocher, Toaster und eine Espressomaschine.

Eine Waschmaschine ist ebenso vorhanden und befindet sich in der Küche unter dem Kühlschrank.

Wohnzimmer mit ausziehbarer Schlafcouch, TV, Esstisch mit vier Sessel und Arbeitsbereich; Schlafzimmer mit Doppelbett, Kleiderkasten und Kleiderstange.

Internet/WLAN sind inbegriffen.

## Ausstattung & Merkmale



### Grundausstattung

- Internet/Wlan
- Private Waschmaschine
- Handtücher
- Staubsauger
- Reinigungsutensilien
- TV
- Bettwäsche
- private Toilette
- Bügeleisen & Bügelbrett
- Haartrockner



### Erstversorgung

- Toilettenpapier
- Seife



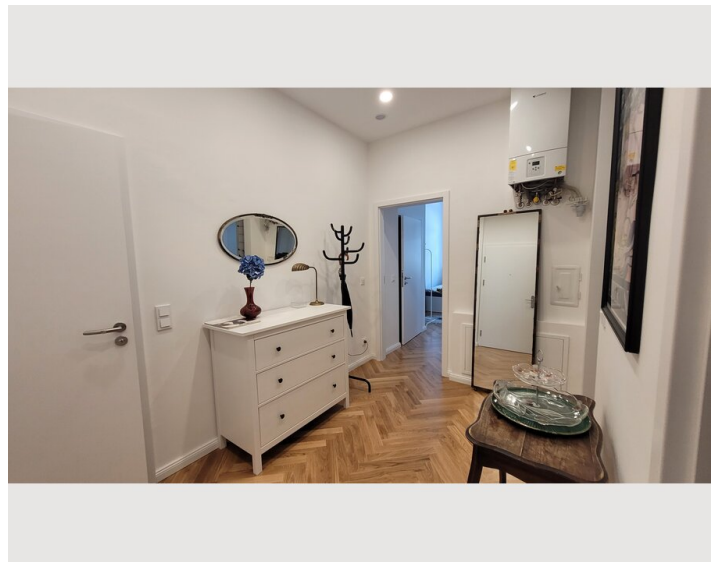
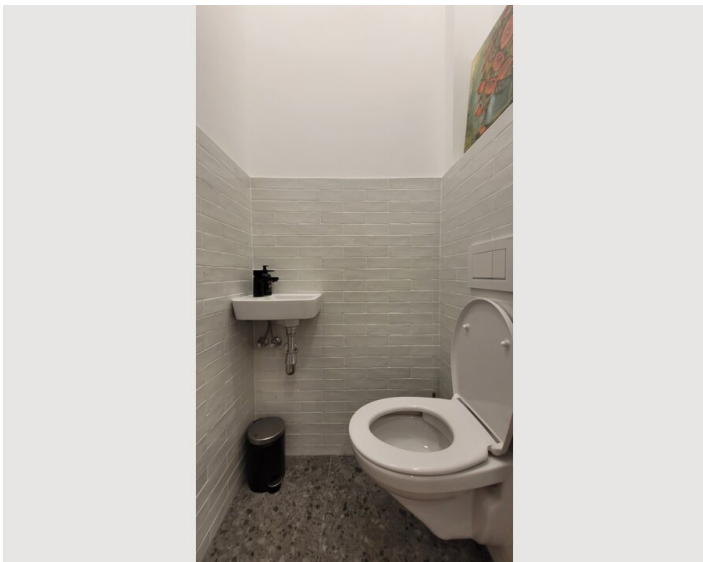
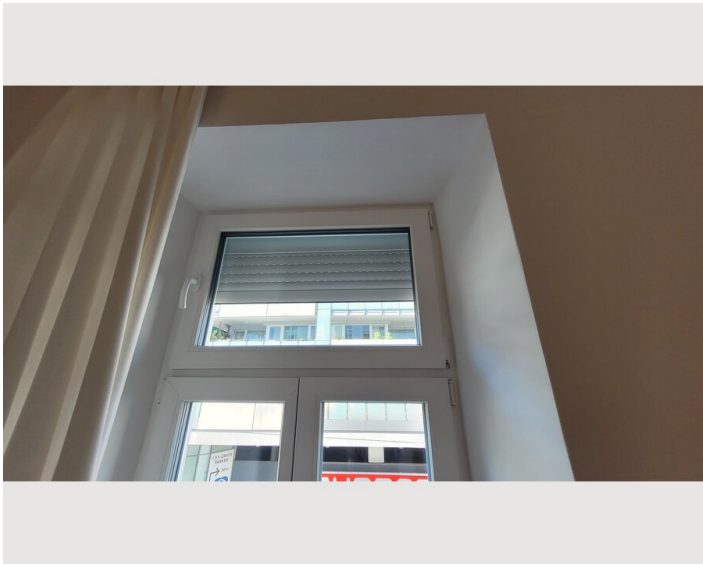
### Küche

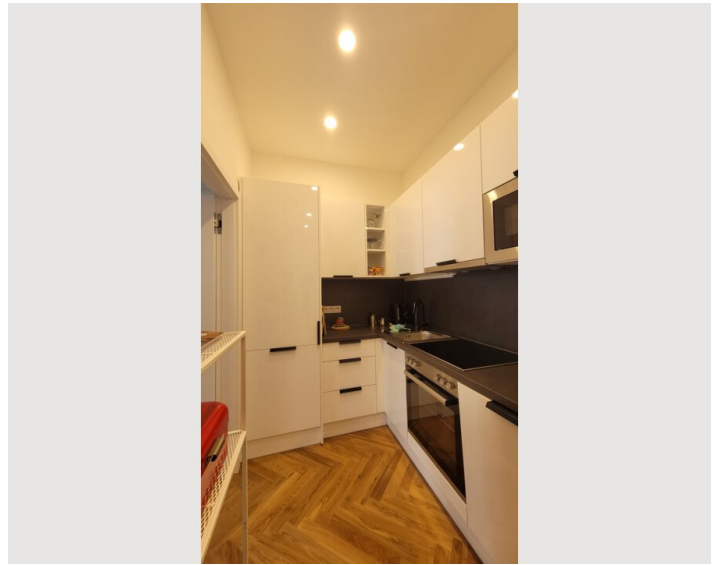
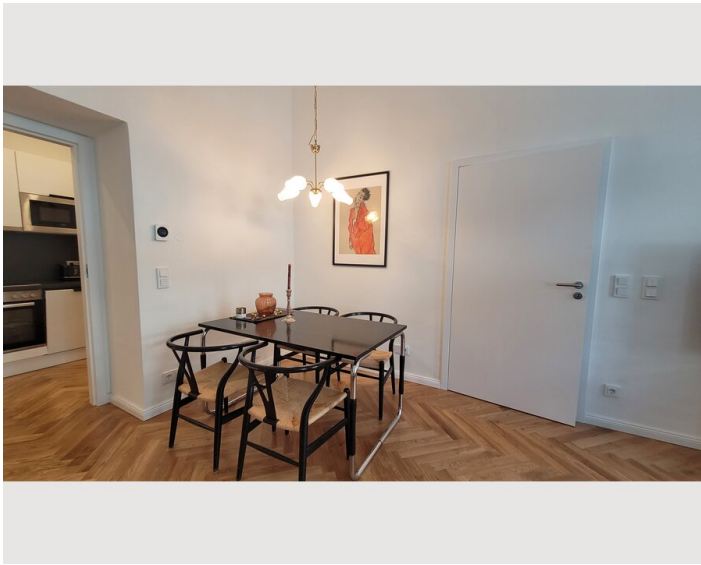
- Eigene Küche
- Gläser/Geschirr
- Geschirrspüler
- Kochutensilien
- Espressomaschine
- Mikrowelle

## Informationen


- Für Bauarbeiter geeignet
- Rauchen verboten
- Schreibtisch/Arbeitsplatz
- Regelmäßige Reinigung kostenpflichtig
- Für Kinder ungeeignet
- Kurzparkzone kostenpflichtig
- Haustiere verboten
- Fahrradraum kostenlos


## Bildergalerie






### Infrastruktur

 direkt gegenüber

 ca. 200m

 ca. 1.2km Luftlinie bzw. 1.5km Gehweite

---

Direkt gegenüber befindet sich ein Supermarkt und ein Drogeriemarkt.  
Die nächste Einkaufsstraße mit vielen Geschäften befindet sich nur ein paar Gehminuten entfernt.  
Autobusstation in etwa 200 Meter Entfernung, Straßenbahnhaltestelle in etwa 300 Meter Entfernung.  
Der Hauptbahnhof Wien befindet sich etwa in etwa 1.2km Luftlinie bzw. etwa 1.5km Gehweite.

## Lage

