



2 ZIMMER WOHNUNG, 5201 SEEKIRCHEN A. WALLERSEE

Schöngumprechtling

Objektnummer: KIQW1

[Online ansehen und mieten](#)

Nette Erdgeschoss- Wohnung in ruhiger Lage und voll ausgestattet
Ideal für Bauarbeiter die nach einem harten Arbeitstag die Ruhe
genießen wollen

Zeitraum	17.04. - 17.05.2026
Personenanzahl	2
Gesamtbetrag inkl. Ust.	€ 1.883,80
Kaution	€ 1.400,00



Wohnfläche

60m²



Maximalbelegung

2 Personen



Gesamte Unterkunft [?]

1 Privates Badezimmer 2 gemeinsame Schlafzimmer



Erdgeschoss

Lift vorhanden



Check-in

12:00 - 00:00 Uhr



Check-out

00:00 - 09:00 Uhr

Schlafmöglichkeiten

Wohnen & Schlafen 1



1x Doppelbett (1,60 m x 2 m)

Wohnen & Schlafen 2



1x Sofabett (1 Person)

Beschreibung zur Unterkunft

Erdgeschoss- Wohnung voll ausgestattet mit Küche, Bad, WC und separatem Schlafzimmer

Ausstattung & Merkmale



Grundausstattung

- Gartenmitbenutzung
- TV
- Bettwäsche
- private Toilette
- Internet/Wlan
- Private Waschmaschine
- Handtücher
- Privater Parkplatz



Erstversorgung

- Toilettenpapier



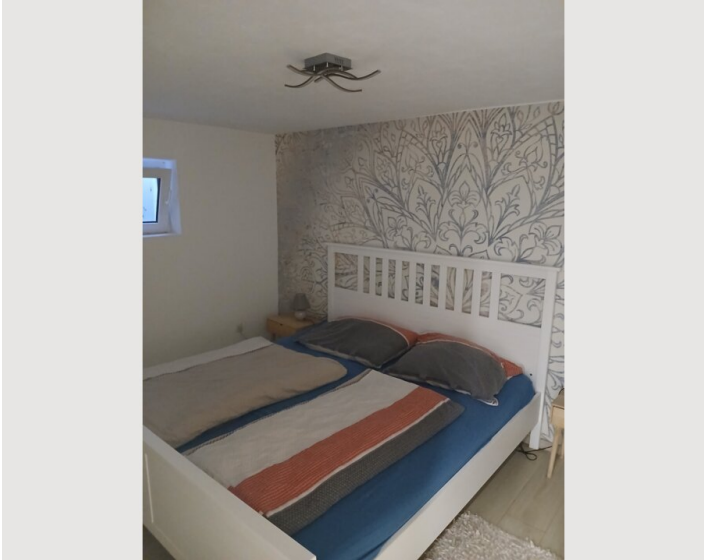
Küche

- Eigene Küche

Informationen

- Für Bauarbeiter geeignet
- Haustiere auf Anfrage
- Privater Eingang
- Regelmäßige Reinigung kostenpflichtig

Bildergalerie



Infrastruktur



Supermärkte, Tankstellen, Banken usw findet man nur 3 km entfernt in Obertrum

Lage

