



STUDIO APARTMENT, 6890 LUSTENAU


Studioapartment Superior #15 im Haus Anna

Objektnummer: POKM1

[Online ansehen und mieten](#)


Serviced Apartments - modern eingerichtet - zentral und verkehrsgünstig in Lustenau

Zeitraum	10.06. - 10.07.2026
Personenanzahl	2
Gesamtbetrag inkl. Ust.	€ 2.308,45
Kaution	€ 1.800,00


 **Wohnfläche**
30m²

 **Maximalbelegung**
2 Personen

 **Gesamte Unterkunft** 
1 Privates Badezimmer 1 Wohn-Schlafzimmer

 **1. Stockwerk**
Lift vorhanden

 **Check-in**
14:00 - 23:59 Uhr

 **Check-out**
06:00 - 11:00 Uhr

Schlafmöglichkeiten

Wohnen & Schlafen



1x Doppelbett (1,80 m x 2 m)

Beschreibung zur Unterkunft

Die Studioapartments sind 2016 erbaut und modern eingerichtet. Das Bett ist per Vorhang abtrennbar und schafft einen Rückzugsort. Der TV kann bequem vom Bett aus genutzt werden oder in Richtung Sofa gedreht werden. In der Küche können Sie in mit den vorhandenen Utensilien und Geschirr selbst leckere Mahlzeiten zubereiten und an Ihrem Esstisch genießen. Jedes Apartment verfügt über ein eigenes Bad mit großzügiger Dusche und WC. Ihr Aufenthalt ist flexibel und wird taggenau abgerechnet.

Ausstattung & Merkmale



Grundausstattung

- Balkon
- TV
- Gemeinschaftstrockner
- Handtücher
- Privater Parkplatz
- Haartrockner
- Internet/Wlan
- Gemeinschaftswaschmaschine
- Bettwäsche
- private Toilette
- Klimaanlage



Erstversorgung

- Toilettenpapier
- Nespressokapseln
- Seife



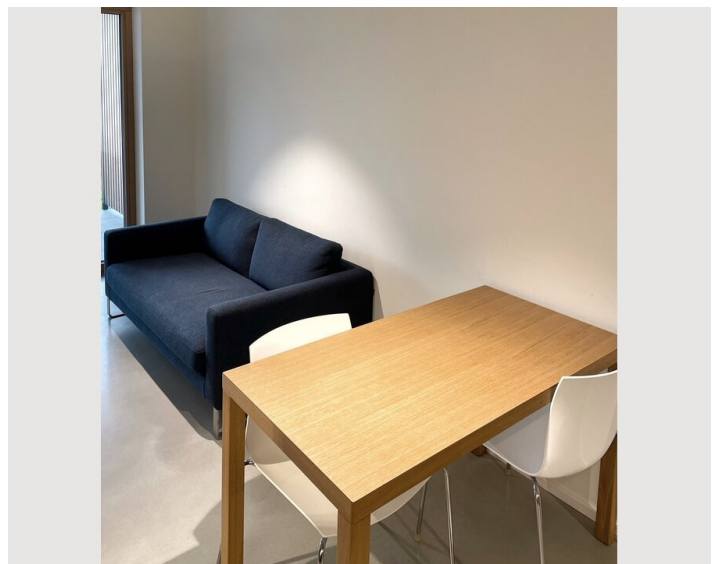
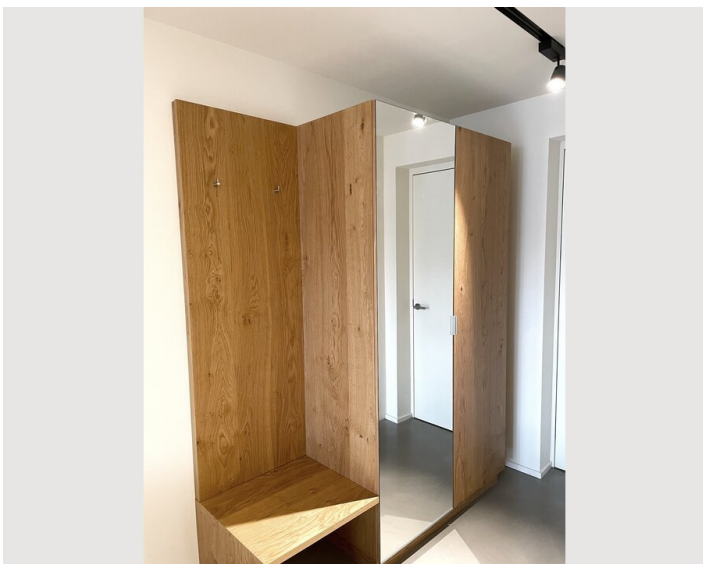
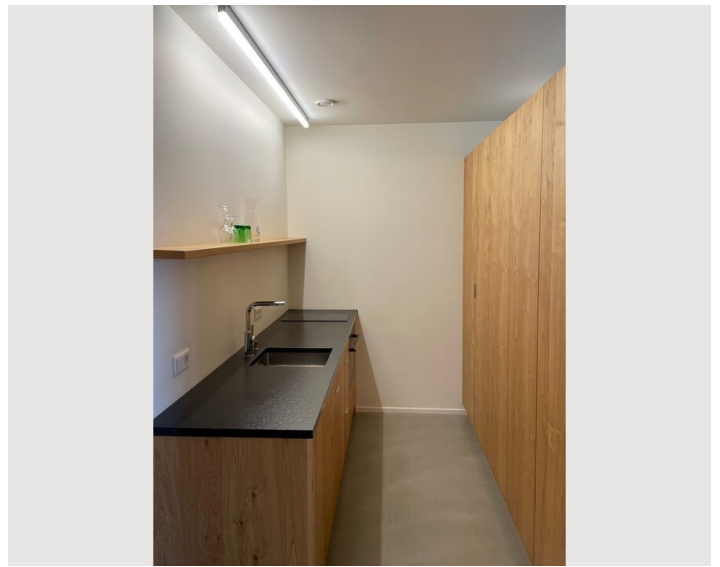
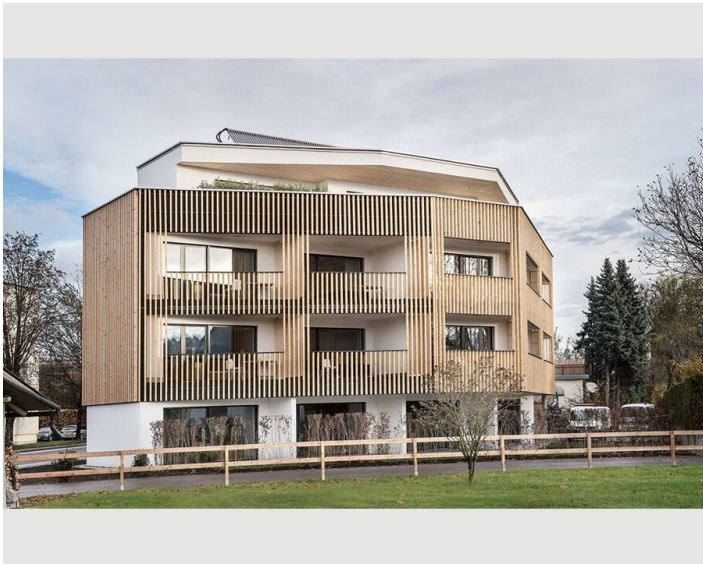
Küche

- Eigene Küche
- Espressomaschine
- Gläser/Geschirr
- Mikrowelle

Informationen


- Für Bauarbeiter geeignet
- Rauchen verboten
- Haustiere auf Anfrage
- Fahrradraum kostenlos
- Für Kinder geeignet
- Schreibtisch/Arbeitsplatz
- Regelmäßige Reinigung kostenlos


Bildergalerie



Infrastruktur

 Direkt vis a vis vom Apartmenthaus

 1,1 Kilometer

 100 Meter

Das Apartmenthaus Anna ist verkehrsgünstig in Lustenau gelegen. Die Grenzer zur Schweiz ist nur 5 Minuten entfernt. Dornbirn und Bregenz sind 15 Minuten zu erreichen.

Ein Supermarkt ist direkt auf der anderen Straßenseite gelegen. Eine Bushaltestelle ist nur wenige Meter entfernt

Lage

