



STUDIO APARTMENT, 1090 WIEN

## Ruhige City-Oase im zentralen 9. Bezirk

Objektnummer: OOEP1

[Online ansehen und mieten](#)

Helle 1-Zimmerwohnung im 1. Stock mit Lift, zentral im 9. Bezirk Wiens. Ruhige Lage dank Innenhofblick. Perfekt für Kurzzeitmiete: voll möbliert, nahe AKH, U-Bahn & Straßenbahn. Ideal für Stadtentdecker & Geschäftsreisende!

<b>Zeitraum</b>	05.04. - 05.05.2026
<b>Personenanzahl</b>	2
<b>Gesamtbetrag</b> inkl. Ust.	€ 1.860,68
Kaution	€ 1.400,00



### Wohnfläche

39m<sup>2</sup>



### Maximalbelegung

2 Personen



### Gesamte Unterkunft <sup>?</sup>

1 Privates Badezimmer 1 Wohn-Schlafzimmer



### 1. Stockwerk

Lift vorhanden



### Check-in

15:00 - 23:00 Uhr



### Check-out

05:00 - 10:00 Uhr

## Schlafmöglichkeiten

### Wohnen & Schlafen



2x Einzelbett

## Beschreibung zur Unterkunft

Diese charmante 1-Zimmerwohnung im 1. Stock mit Lift verbindet urbanen Komfort mit absoluter Ruhe. Sie ist zum Innenhof ausgerichtet, wodurch Sie entspannte Ruhe genießen, obwohl Sie mitten im lebendigen 9. Bezirk wohnen. Die voll möblierte Wohnung ist perfekt für Kurzzeitmieter geeignet.

Das Herzstück ist ein clever gestaltetes Wohn-/Schlafzimmer mit Einbaumöbeln. Diese bieten nicht nur viel Stauraum, sondern beherbergen auch zwei einzeln ausklappbare Betten – ideal für flexible Schlafmöglichkeiten und optimalen Komfort.

Die gut ausgestattete Küche lädt zum Kochen ein, während das moderne Badezimmer mit Badewanne und WC für Wohlfühlatmosphäre sorgt. Dank der zentralen Lage sind Geschäfte, Restaurants und öffentliche Verkehrsmittel (U-Bahn, Straßenbahn) unmittelbar vor der Tür bzw. in wenigen Minuten erreichbar.

Perfekt für Geschäftsreisende und Städtereisende, die eine ruhige, praktische Unterkunft suchen – Ihr idealer Rückzugsort in Wien!

## Ausstattung & Merkmale



### Grundausstattung

- Internet/Wlan
- Gemeinschaftswaschmaschine
- Bettwäsche
- private Toilette
- Bügeleisen & Bügelbrett
- Haartrockner
- TV
- Gemeinschaftstrockner
- Handtücher
- Staubsauger
- Reinigungsutensilien



### Erstversorgung

- Toilettenpapier
- Seife
- Shampoo



### Küche

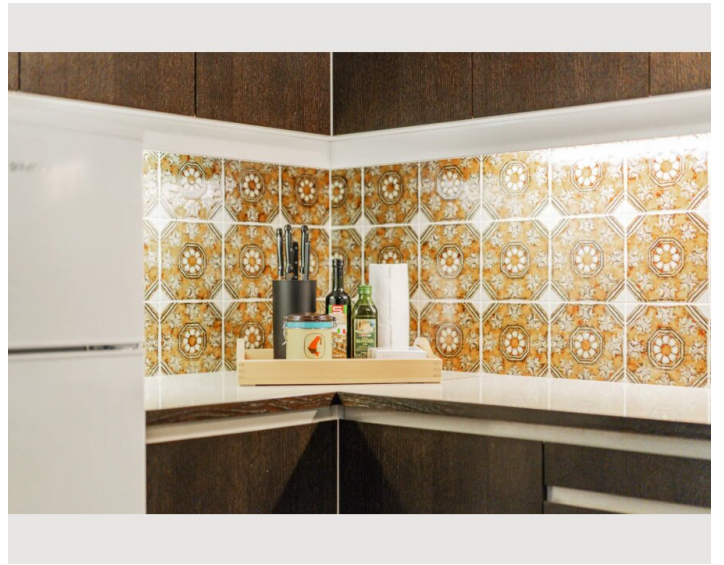
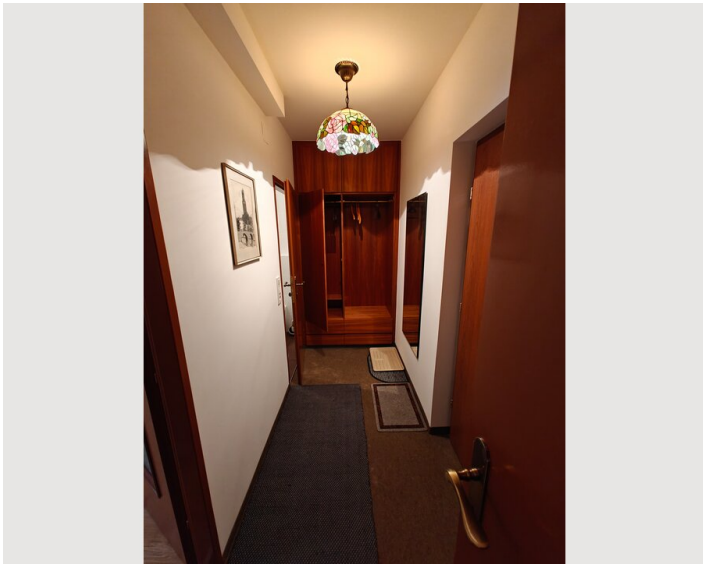
- Eigene Küche
- Gläser/Geschirr
- Geschirrspüler
- Kochutensilien
- Espressomaschine
- Mikrowelle

## Informationen

- Für Bauarbeiter geeignet
- Rauchen verboten
- Schreibtisch/Arbeitsplatz
- Haustiere auf Anfrage
- Fahrradraum kostenlos
- Für Kinder ungeeignet
- Kurzparkzone kostenpflichtig
- Privater Eingang
- Regelmäßige Reinigung kostenpflichtig

## Bildergalerie





## Infrastruktur



Billa, Hofer, Spar Gourmet, Bipa

Die nahe gelegene Infrastruktur ist hervorragend und bietet eine ausgezeichnete Anbindung an den öffentlichen sowie den Individualverkehr:

### Öffentlicher Verkehr:

- U-Bahn: Die Station Nußdorfer Straße (U6) ist nur wenige Gehminuten entfernt und bietet schnelle Verbindungen in den Westen, Süden und ins Zentrum von Wien.
- Straßenbahn: Die Linien 5, 33, 37, 38 und D halten in unmittelbarer Nähe und führen direkt in die Innenstadt, zum Prater oder ins Grätzl Grinzing.
- Bus: Mehrere Buslinien bieten zusätzliche Flexibilität und decken auch entferntere Ziele in der Umgebung ab.

### Bahn:

- Der nahegelegene Bahnhof Spittelau (ca. 10 Minuten zu Fuß) bietet Umstiegsmöglichkeiten zur U4 und Regionalzügen. Dies ist ideal für Pendler und Reisende.

### Auto:

- Die zentrale Lage ermöglicht eine gute Anbindung an die Hauptverkehrsstraßen Wiens, wie die Gürtelstraße und die A22 (Donauuferautobahn). Parkmöglichkeiten sind jedoch durch Kurzparkzonen eingeschränkt, Anwohnerparkplätze sind vorhanden.

### Flughafen:

- Der Flughafen Wien-Schwechat ist mit öffentlichen Verkehrsmitteln in ca. 40–50 Minuten erreichbar. Ab Handelskai oder Floridsdorf besteht Anschluss über S-Bahn und CAT (City Airport Train) via Wien Mitte.

### Nahversorgung:

- Zahlreiche Supermärkte, Apotheken, Restaurants und Cafés befinden sich in unmittelbarer Umgebung. Die Alserbachstraße und die nahe gelegene Einkaufsstraße Währinger Straße bieten vielseitige Einkaufsmöglichkeiten. Durch die Nähe zum AKH befinden sich außerdem zahlreiche niedergelassene Ärzte und Privatkliniken in unmittelbarer Umgebung.

### Freizeit:

- Die nahe Donaukanal-Promenade und der Türkenschanzpark laden zu Freizeitaktivitäten und Erholung ein.

Mit dieser Infrastruktur sind Sie bestens angebunden, egal ob Sie in Wien unterwegs sind oder Reisen in andere Regionen antreten möchten!

## Lage

