



2 ZIMMER WOHNUNG, 1150 WIEN


2-Zimmer Wohnung, Nähe U3 / U6 Westbahnhof/Mariahilferstraße, AllInclusive

Objektnummer: RPWK1



[Online ansehen und mieten](#)

2-Zimmer Wohnung in Wien Nähe U3 / U6
Westbahnhof/Mariahilferstraße komplett möbliert, voll ausgestattet
(inkl. Waschmaschine, Geschirr, Bettwäsche, etc.) neu renoviert und
möbliert, 50MBit/s flatrate WLAN (20EUR pro Monat) für bis max. 6
Monate -

Zeitraum	16.04. - 16.05.2026
Personenanzahl	2
Gesamtbetrag inkl. Ust.	€ 1.148,06
Kaution	€ 900,00

 **Wohnfläche**
37m²

 **Maximalbelegung**
1 Person

 **Gesamte Unterkunft** 
1 Privates Badezimmer 1 getrenntes Schlafzimmer

 **3. Stockwerk**

 **Check-in**
08:00 - 20:00 Uhr

 **Check-out**
08:00 - 20:00 Uhr

Schlafmöglichkeiten

Schlafzimmer



1x Doppelbett (1,40 m x 2 m)

Beschreibung zur Unterkunft

2-Zimmer Wohnung, Nähe U3 / U6 Westbahnhof/Mariahilferstraße, AllInclusive
2-room apartment, near U3 / U6 Westbahnhof / Mariahilferstraße, all inclusive

2-Zimmer Wohnung in Wien Nähe U3 / U6 Westbahnhof/Mariahilferstraße
komplett möbliert, voll ausgestattet (inkl. Waschmaschine, Geschirr, Bettwäsche, etc.)
neu renoviert und möbliert, 50MBit/s flatrate WLAN (20EUR pro Monat)

für bis max. 6 Monate - ab Feb. 2022 verfügbar

stylish ruhige gelegene 2-Zimmer-Wohnung nahe Westbahnhof 37m², Kellerabteil 2,5m²
Nähe zur Mariahilferstraße; abseits des Trubels in ruhiger Nebenstraße gelegen
Wohnzimmer & separates Schlafzimmer
3.Stock, ohne Lift,

zur beruflich bedingten befristeten Kurzzeitvermietung als vorübergehende Zweitwohnung für max. ein halbes Jahr

Süd-West-Ausrichtung (Sonnenseite) zu ruhiger Nebenstraße
Sicherheitstür, Parkettböden, moderne Isolierglasfenster mit Oberlichte

Das Appartement auf Zeit befindet sich im 3. Stock eines Gründerzeithauses und dieses liegt in einer kleinen ruhigen
Seitenstraße zur Mariahilferstraße
und ist für einen sofortigen Einzug komplett eingerichtet und ausgestattet.

In der offenen Tischlerküche finden Sie nebst Ceranherd und Kühlschrank mit Gefrierfach, alle Kochutensilien, eine
Waschmaschine, eine Nespresso Maschine, einen Wasserkocher und
einen kleinen Backofen. Französische Designer Möbel ergänzen den skandinavischen Einrichtungsstil.

Öffentliche Parkplätze sind in der Regel ausreichend vor dem Haus vorhanden (Gebührenpflicht an Werktagen von 9:00 -
19:00 Uhr).In der näheren Umgebung stehen öffentliche Parkgaragen zur Verfügung.

Extras: Waschmaschine, Bügelbrett und Bügeleisen, Geschirrtücher, Handtücher und Bettwäsche sowie eine gewisse Basisausstattung sind in der Wohnung vorhanden (Kaffeekapseln, Küchenrolle, Geschirrspülmittel, Putzmittel, Müllsäcke, etc.).

Videorundgang: <https://youtu.be/8GgY6xinsgw>

Die Wohnung zeichnet sich durch ihre besonders gute Lage in Sachen öffentliche Verkehrsmittel aus. In weniger als 10min zu Fuß zum Westbahnhof (U3 / U6 / S50 / 52 / 60 / 18 / 6 / 5 / 9 / VAL1 Flughafenbus / 12A)

Beste Anbindung an das Wiener Verkehrsnetz: Die Lage der Wohnungen besticht durch die fußläufige Nähe zum Westbahnhof.

Die Straßenbahnlinie fährt gleich neben dem Haus stadteinwärt und erreicht in ca. 5 Minuten die Innere Mariahilfer Straße bzw. den Westbahnhof und die U3.

Zu Fuß benötigt man ca. 5 Gehminuten zur U-Bahnstation U6 Gumpendorferstraße.

Die Bushaltestelle 12A befindet sich ums Eck und benötigt 2 Stationen zur U-Bahnstation U4 Längenfeldgasse.

Ausstattung & Merkmale



Grundausstattung

- Internet/Wlan
- TV
- Bettwäsche
- private Toilette
- Bügeleisen & Bügelbrett
- Haartrockner
- Musikanlage/Dockingstation
- Private Waschmaschine
- Handtücher
- Staubsauger
- Reinigungsutensilien



Erstversorgung

- Toilettenpapier
- Nespressokapseln



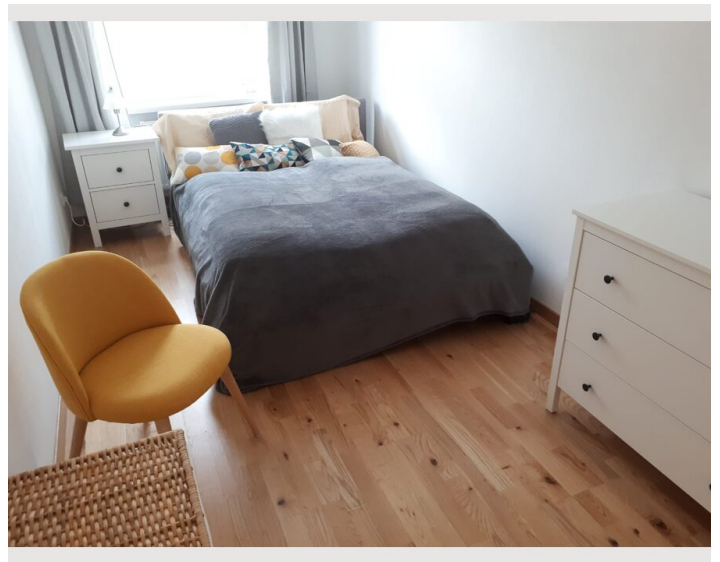
Küche

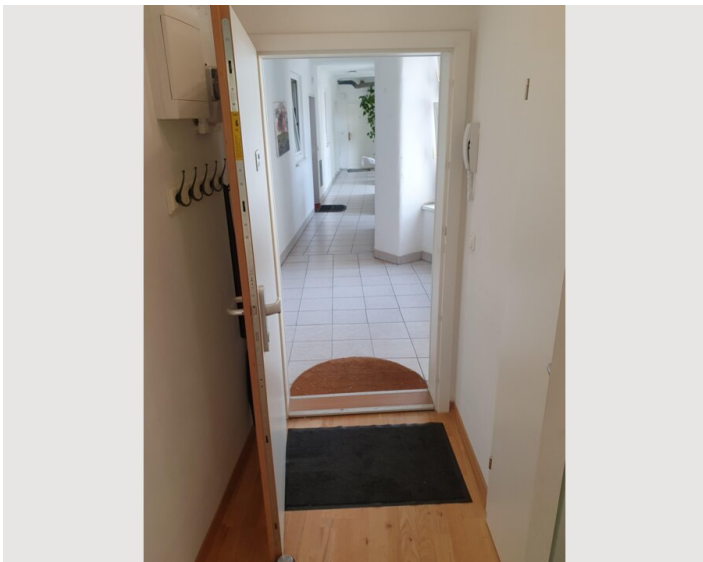
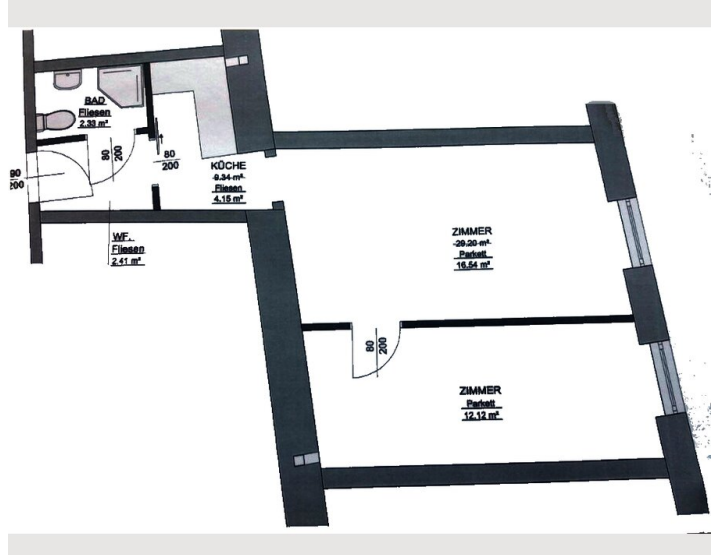
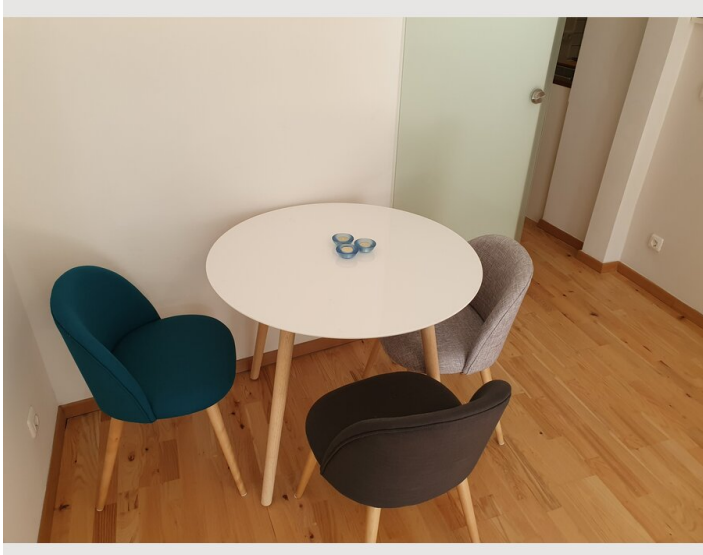
- Eigene Küche
- Gläser/Geschirr
- Mikrowelle
- Kochutensilien
- Espressomaschine

Informationen

- Rauchen verboten
- Haustiere verboten
- Fahrradraum kostenlos
- Schreibtisch/Arbeitsplatz
- Regelmäßige Reinigung kostenpflichtig

Bildergalerie







Video

Zum Video



Lage

