



HAUS, 8111 GRATWEIN-STRASSENGEL

Sonniges Reihenhaus mit Garten, Badeteich in der Nähe

Objektnummer: LREE1

[Online ansehen und mieten](#)

Ihr perfektes Sommer-Zuhause in Gratwein-Straßengel – nur 20 min. von Graz entfernt! 2021 renoviertes Eigenheim mit Garten, Carport, Photovoltaik, E-Ladestation und ruhiger, grüner Umgebung. Hervorragende Infrastruktur - Badeteich 2,5 km entfernt!

Zeitraum	03.04. - 03.05.2026
Personenanzahl	2
Gesamtbetrag inkl. Ust.	€ 2.969,38
Kaution	€ 2.300,00



Wohnfläche

120m²



Maximalbelegung

6 Personen



Gesamte Unterkunft [?]

1 Privates Badezimmer 4 getrennte Schlafzimmer 1 Wohn-Schlafzimmer



Erdgeschoss



Check-in

08:30 - 18:00 Uhr



Check-out

08:30 - 18:00 Uhr

Schlafmöglichkeiten

Schlafzimmer 1



1x Doppelbett (1,80 m x 2 m)

Schlafzimmer 2



1x Einzelbett

Schlafzimmer 3



1x Einzelbett

Schlafzimmer 4



2x Einzelbett

Wohnen & Schlafen



1x Sofabett (2 Personen)

Beschreibung zur Unterkunft

Dem Grazer Nebel entkommen, bessere Luft genießen und trotzdem in nur 20 min. in der Stadt sein!

- Baujahr 2004, renoviert 2021
- Massivholzbauweise mit schöner Sonneneinstrahlung für ganzjährig angenehmes Raumklima
- Erd- und Obergeschoß (je 45 m²)
 - Erdgeschoß: Wohn- u. Esszimmer (südseitig) mit Terrassentür, Küche, Vorraum mit Garderobe, Haupteingang, Toilette
 - Obergeschoß: Badezimmer (mit 2. Toilette, Dusche, Badewanne, 2 Waschbecken, Wickeltisch), Schlafzimmer, 2 weitere Schlaf- bzw. Kinderzimmer
- Dachboden (45 m² mit Dachschrägen und 3 Dachfenstern): 1 großer Raum mit 2 Schreibtischen, 2 Gästebetten, 1 Infrarotkabine
- Keller (45 m²): Trockener, kühler Lagerraum (17-19 C°), Regale, Waschmaschine, Waschbecken, Tiefkühlschrank, Werkbank, Haustechnik (Brauchwasser-Wärmepumpe, Wasserenthärtung, E-Schaltkasten, PV-Wechselrichter)
- Bettwäsche, Handtücher, Einrichtung, Geschirr, Besteck: alles benutzbar
- Außenbereich: Garten (mit hölzerner Terrasse und Weinlaube) mit Sandkiste und Kinderschaukel, 15 m² Schuppen (Platz für Fahrräder), Vorgarten, überdachter Fahrradabstellplatz, Carport 15m entfernt
- Internet (A1: 5G und Erdkabel inkl. Repeater) Verbindung im ganzen Haus (inkl. Terrasse und Carport)
- Strom: bestehender Vertrag und Nutzung (auch E-Auto laden) bis zu 600 kWh/Monat im Preis inkludiert!
- 20 Gästeparkplätze und Kinderspielplatz in der Siedlung gratis benutzbar.

Ausstattung & Merkmale



Grundausstattung

- Terrasse
- Gartenmitbenutzung
- Musikanlage/Dockingstation
- Private Waschmaschine
- Handtücher
- Privater Parkplatz
- Staubsauger
- Reinigungsutensilien
- Garten
- Internet/Wlan
- Drucker
- Bettwäsche
- private Toilette
- Parken auf der Straße ohne zeitliche Begrenzung kostenlos möglich
- Bügeleisen & Bügelbrett
- Haartrockner



Wellness

- Infrarotkabine



Erstversorgung

- Toilettenpapier
- Seife
- Shampoo
- auf Anfrage Kühlschrankfüllung



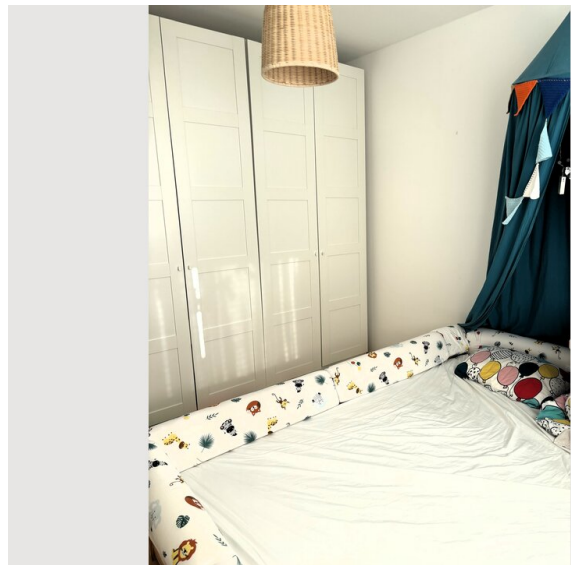
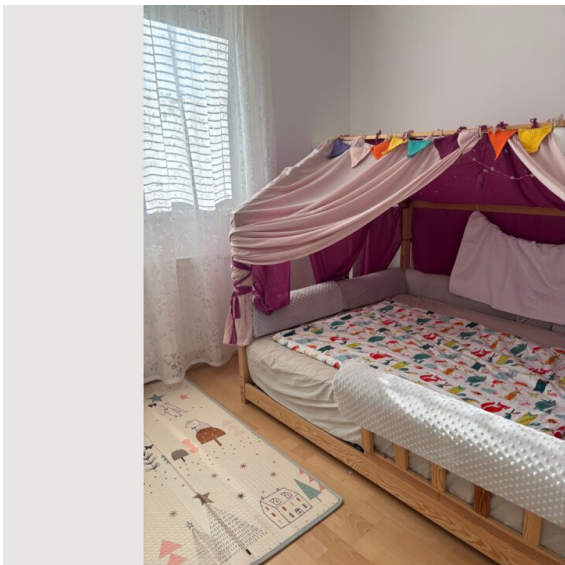
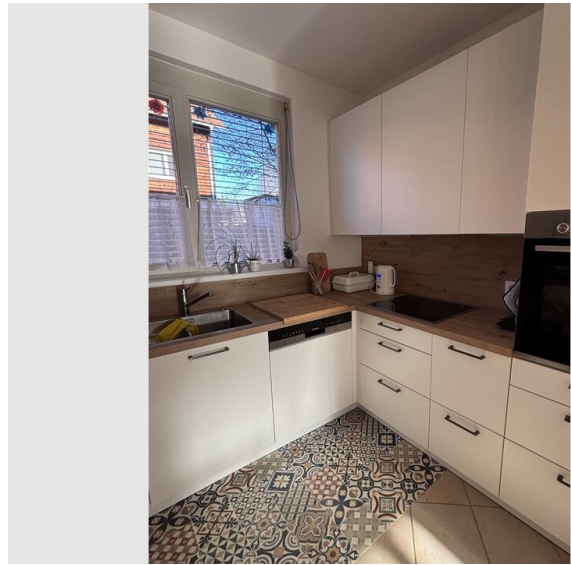
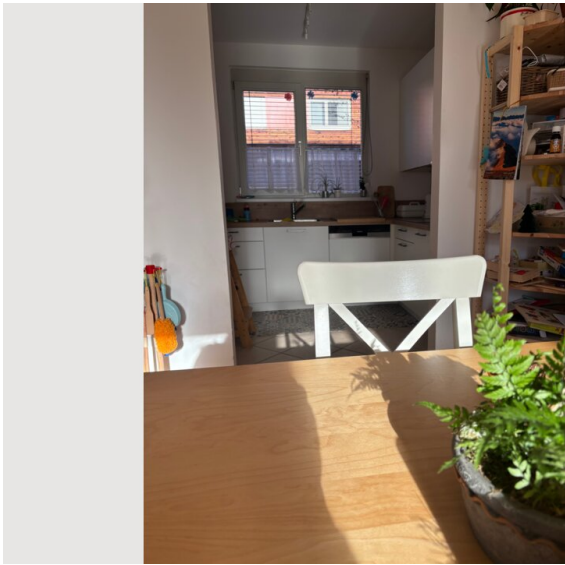
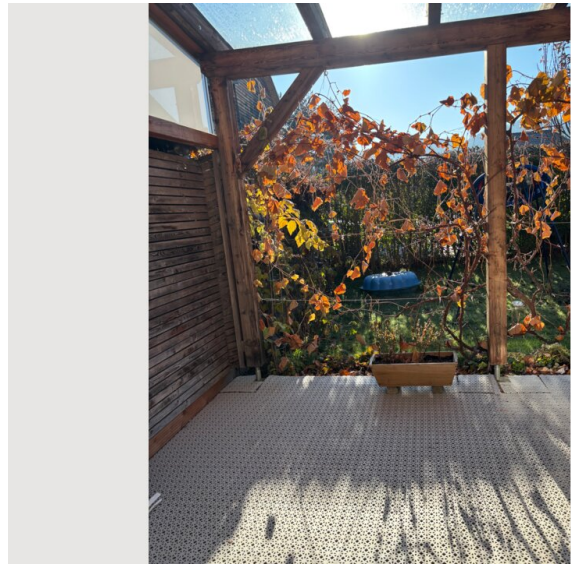
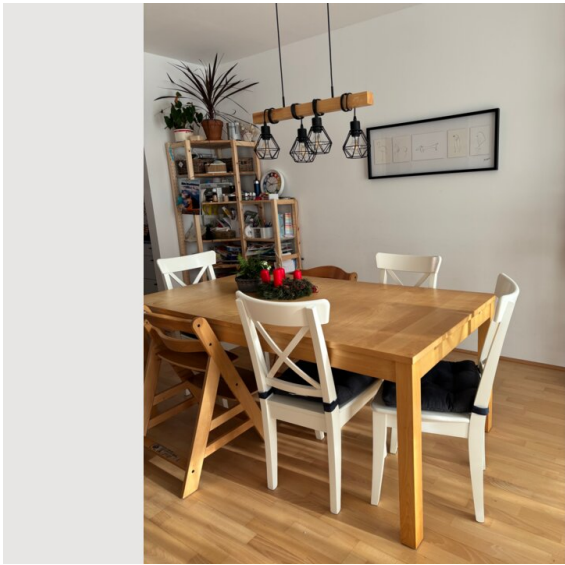
Küche

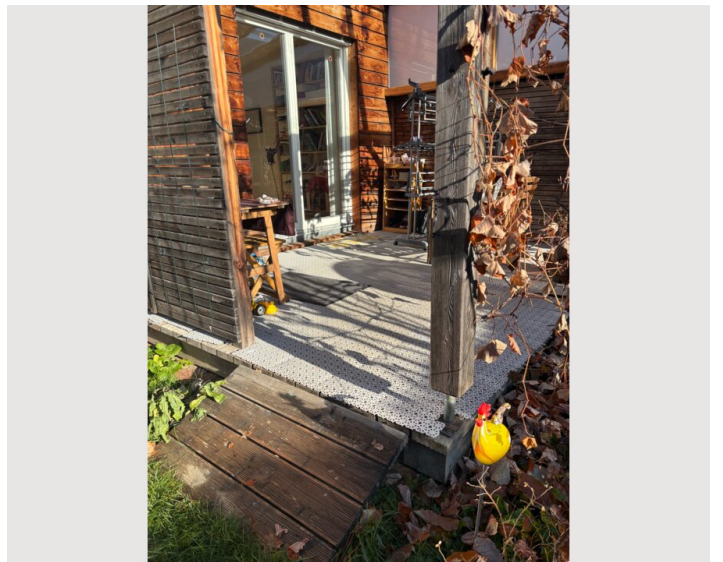
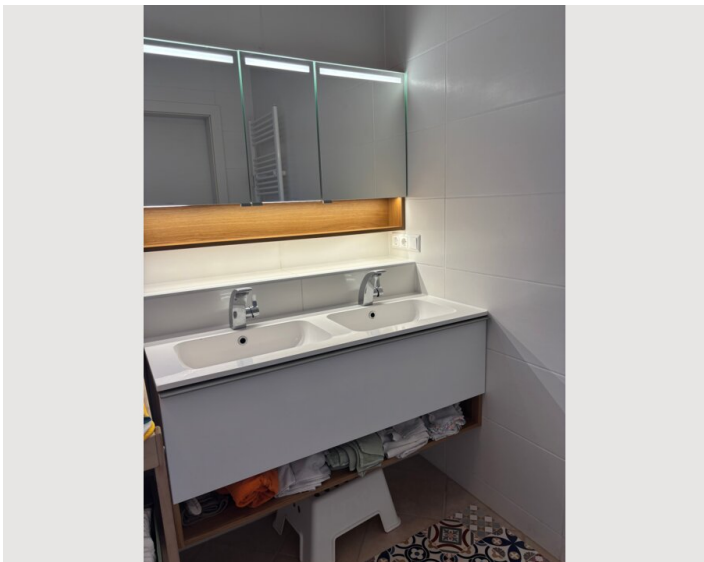
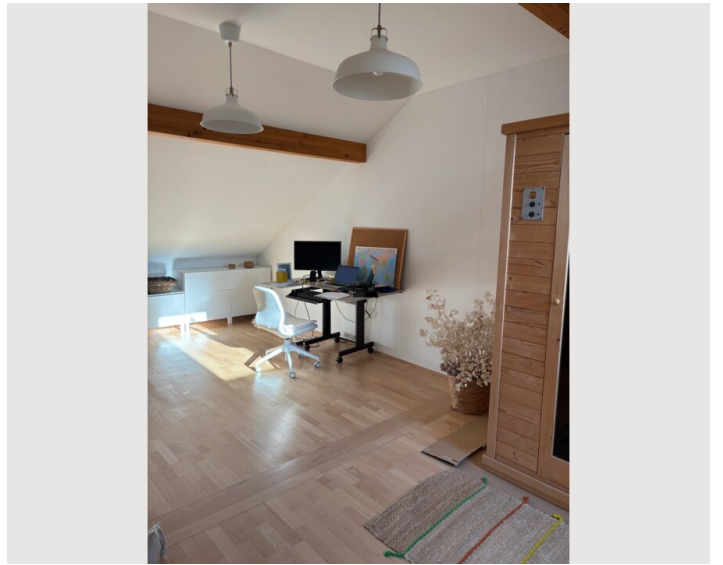
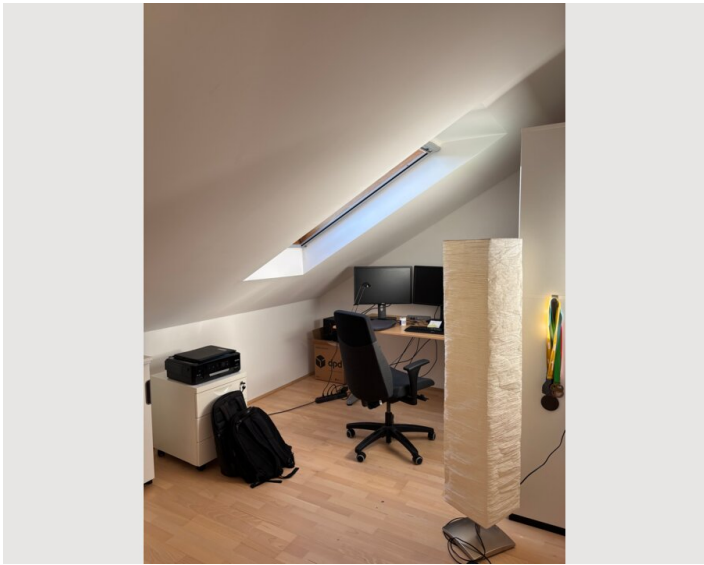
- Eigene Küche
- Gläser/Geschirr
- Geschirrspüler
- Kochutensilien
- Filterkaffee

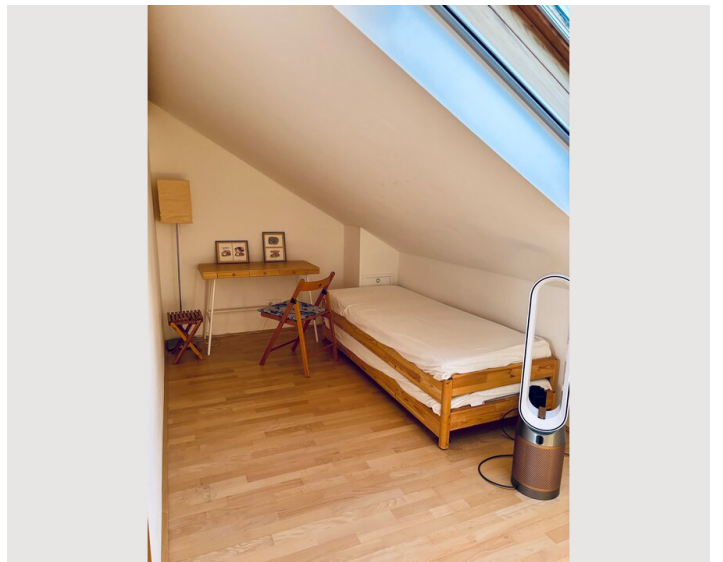
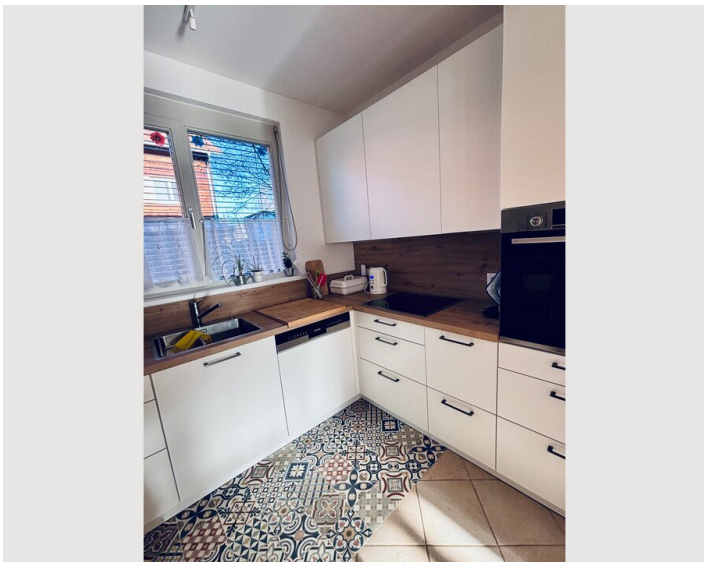
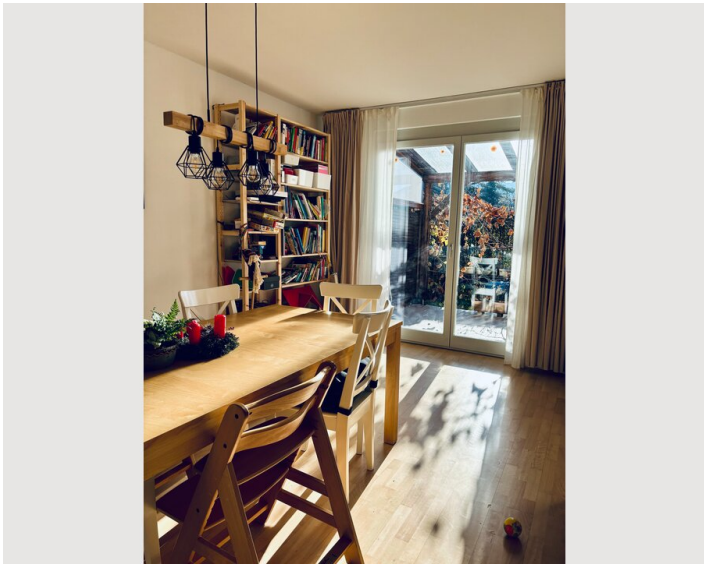
Informationen

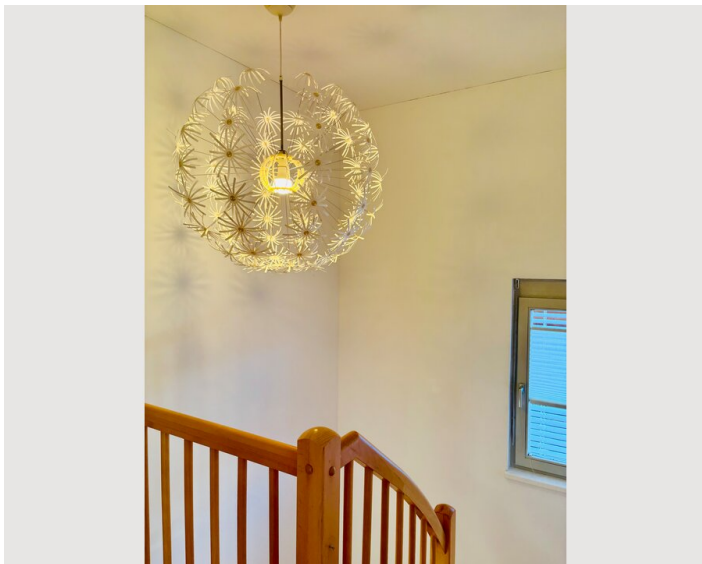
- Für Kinder geeignet
- Schreibtisch/Arbeitsplatz
- Haustiere auf Anfrage
- Fahrradraum kostenlos
- Kurzparkzone kostenlos
- Privater Eingang
- Regelmäßige Reinigung kostenpflichtig

Bildergalerie









Infrastruktur

- | | |
|---|---|
|  Bus nach Graz Hauptbahnhof |  Flughafen Wien 2h m. Auto |
|  S-Bahn nach Graz u. Bruck/Mur |  Gratwein-Zentrum: Apotheke, Restaurants, Bank <1km entfernt |
|  Graz (GRZ) 25 min. Autofahrt |  Judendorf-Zentrum: Apotheke, Backerei, Gasthaus, Ärztezentrum <2 km |
|  SPAR 700m entfernt |  https://erlebnisbad-weihermuehle.at/ |
|  Grazer Hauptplatz 20-45 min. entfernt | |

Die frische steirische Berg- und Waldluft genießen und trotzdem in <30 min. (Zug oder Auto oder Fahrrad) am Grazer Hauptbahnhof sein!

- Naturbadeteich "Bad Weihermühle" nur 10 min. mit dem Fahrrad entfernt
- S-Bahnhof (Bahnhof Gratwein-Gratkorn) <1 km entfernt.
- Supermarkt 700m entfernt
- Riesiger Sportplatz (Fußball, Volleyball, Turngeräte, Schaukeln, Streuobstwiese) der Gemeinde 1 min. fußläufig entfernt und gratis benutzbar.
- Autobahn- (A9) und Bundesstraßenauffahrt (B67) 5 min. (mit Auto) entfernt
- Mur-Radweg (R2) 2 km entfernt
- Wälder zum Laufen, Wandern, Mountainbiken 5-10 min. entfernt

Lage

