

2 ZIMMER WOHNUNG, 1010 WIEN

Wipplinger Apartment mit 1 Schlafzimmer

Objektnummer: REAO32

[Online ansehen und mieten](#)

Zeitraum	20.12.2025 - 20.01.2026
Personenanzahl	2
Gesamtbetrag inkl. Ust.	€ 9.525,45
Kaution	€ 7.200,00

Das geräumige Apartment verfügt über 1 separates Schlafzimmer, 1 Badezimmer, eine voll ausgestattete Küche mit einem Essbereich und einem Backofen sowie ein Wohnzimmer mit einem Flachbild-TV. Handtücher und Bettwäsche sind in der Wohnung vorhanden.



Wohnfläche

62m²



Maximalbelegung

4 Personen



Gesamte Unterkunft [?]

1 Privates Badezimmer 1 getrenntes Schlafzimmer 1 Wohn-Schlafzimmer



2. Stockwerk



Check-in

14:00 - 00:00 Uhr



Check-out

00:00 - 10:00 Uhr

Schlafmöglichkeiten

Schlafzimmer



1x Doppelbett (1,60 m x 2 m)

Wohnen und Schlafen



1x Sofabett (2 Personen)

Beschreibung zur Unterkunft

Dieses geräumige Apartment verfügt über 1 Wohnzimmer, 1 separates Schlafzimmer und 1 Badezimmer mit einer Badewanne und einem Haartrockner. In der voll ausgestatteten Küche finden Sie einen Herd, einen Kühlschrank, Küchenutensilien und einen Backofen. Die Wohnung verfügt über Parkettböden, eine Sitzecke mit einem Flachbild-TV, eine Waschmaschine, schallisolierte Wände sowie eine Tee- und Kaffeemaschine. Die Einheit bietet 2 Betten.

Ausstattung & Merkmale



Grundausstattung

- Internet/Wlan
- Privater Trockner
- Handtücher
- Haartrockner
- Private Waschmaschine
- Bettwäsche
- private Toilette



Erstversorgung

- Toilettenpapier
- Seife



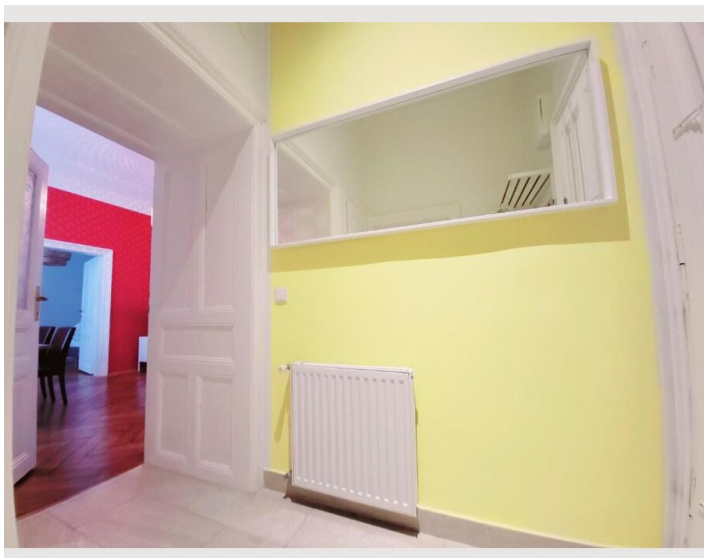
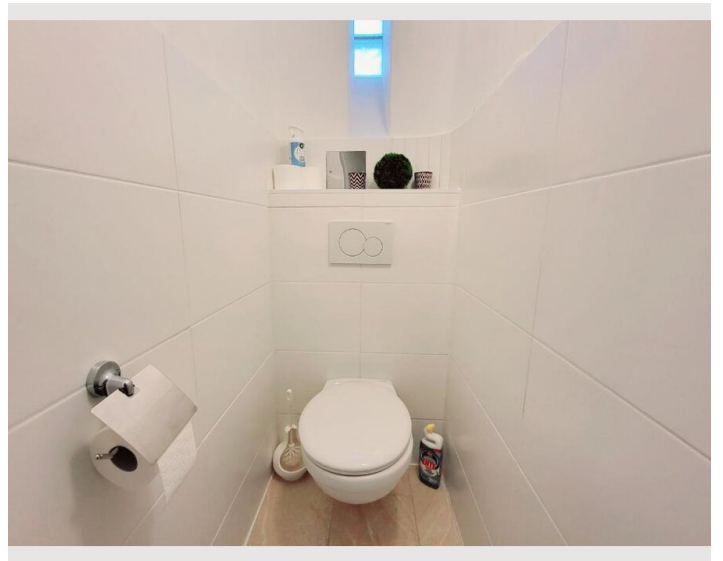
Küche

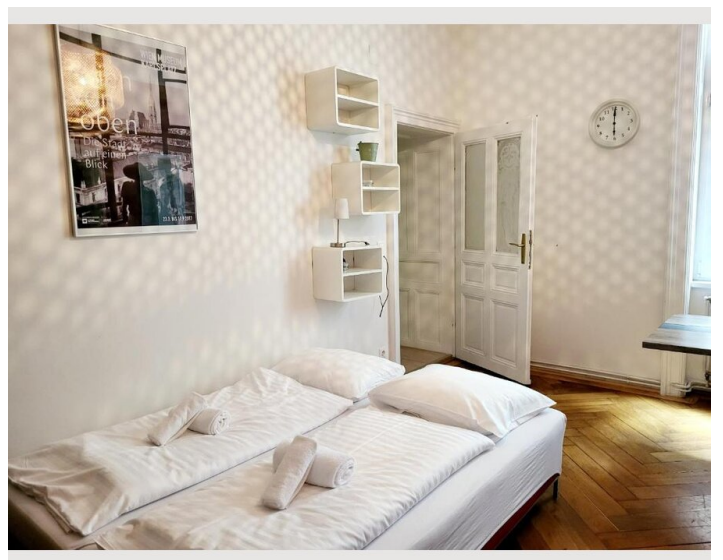
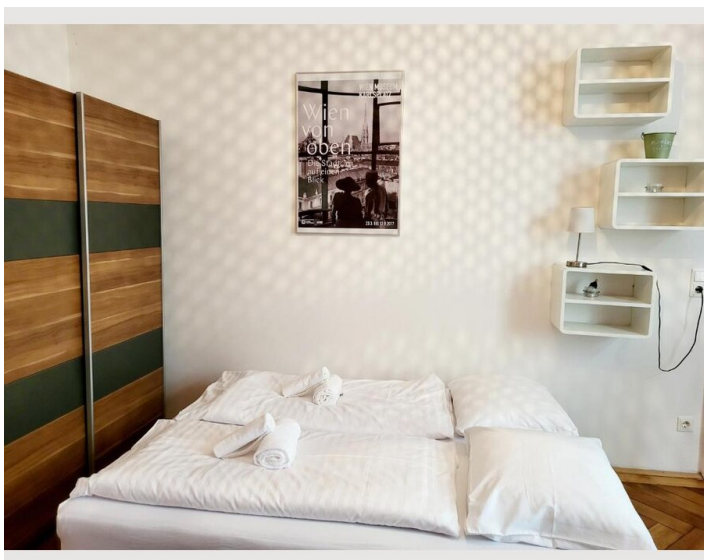
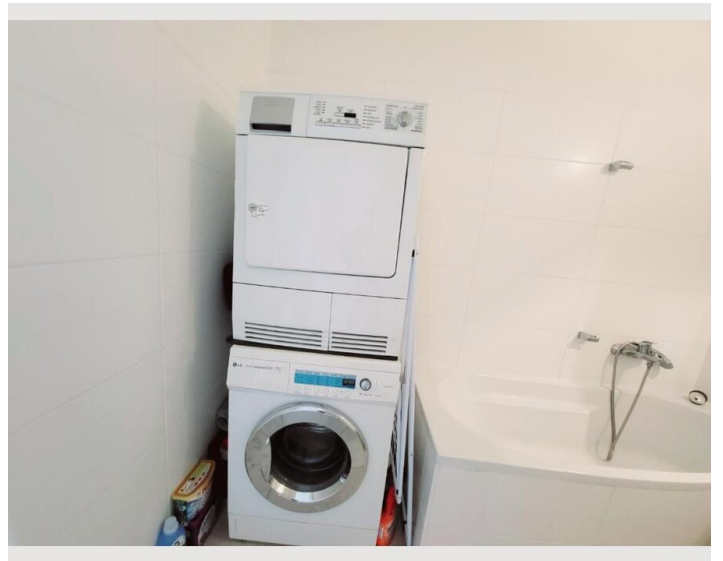
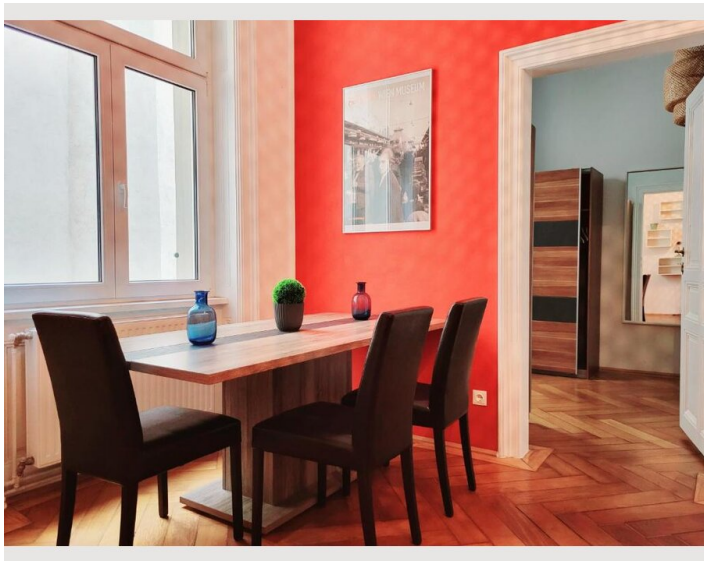
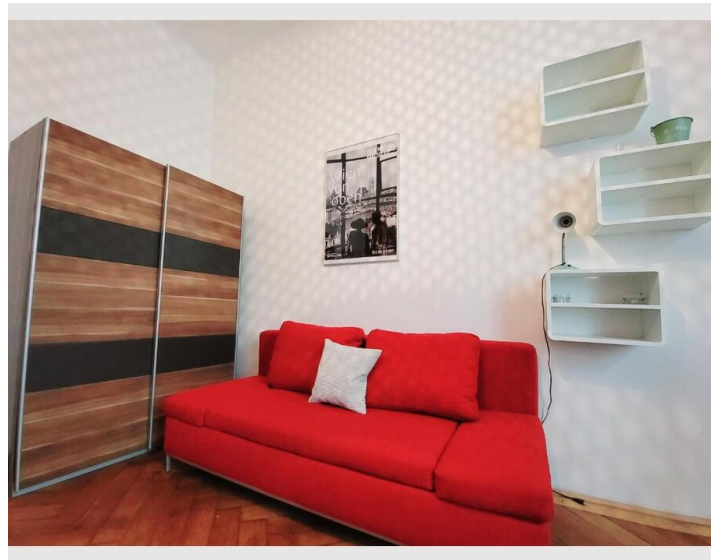
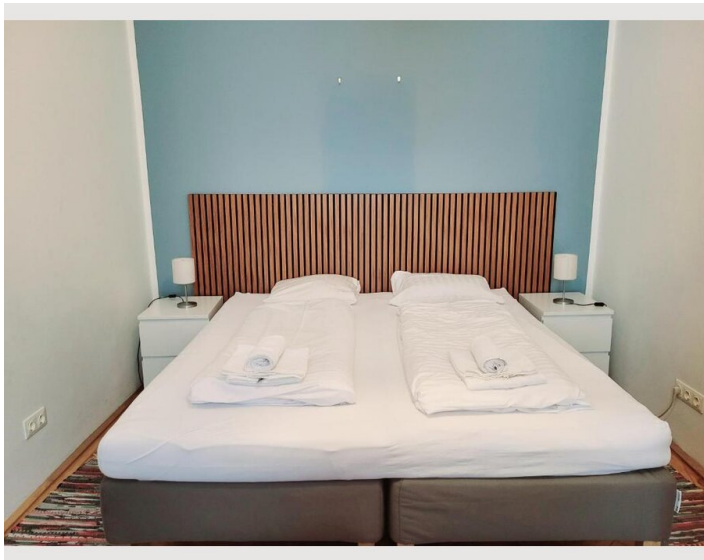
- Eigene Küche
- Gläser/Geschirr
- Mikrowelle
- Kochutensilien
- Kaffeemaschine

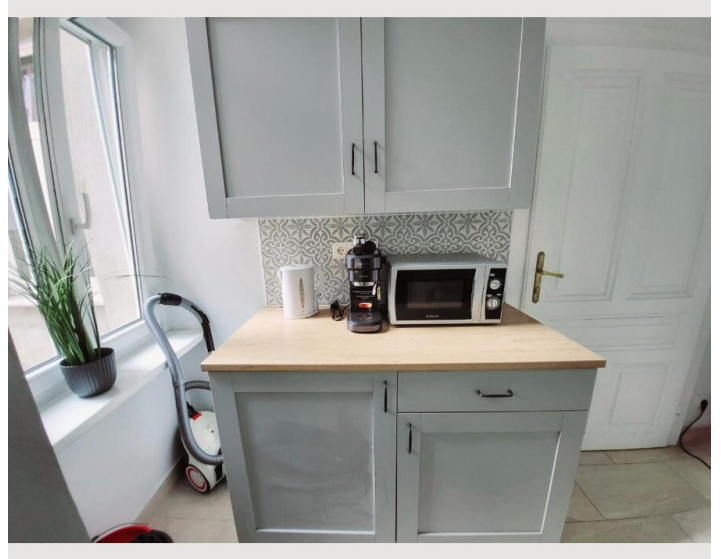
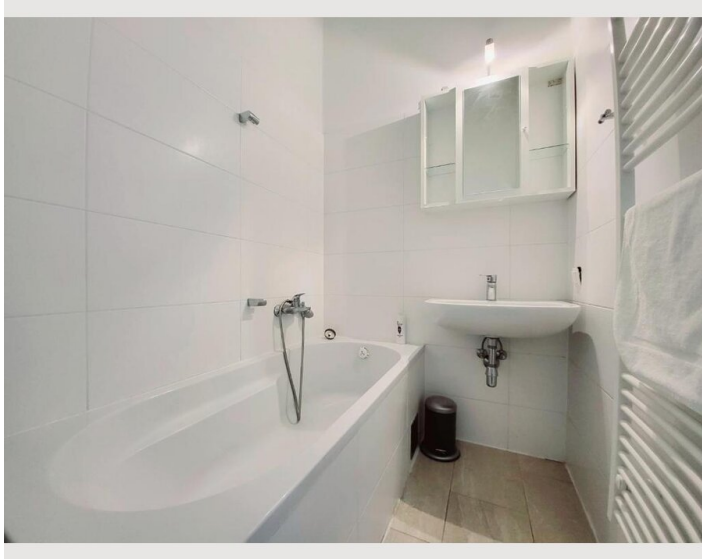
Informationen

- Für Bauarbeiter geeignet
- Kurzparkzone kostenpflichtig
- Regelmäßige Reinigung kostenpflichtig
- Rauchen verboten
- Haustiere verboten

Bildergalerie







Lage

