



STUDIO APARTMENT, 5020 SALZBURG

Gemütliches Studio/Loft Apartment im Grünen

Objektnummer: YVW01

[Online ansehen und mieten](#)

Architektenloft / Studio Apartment für 1 bis 2 Personen in Wohnhaus
am Salzachsee.

Zeitraum	14.03. - 14.04.2026
Personenanzahl	2
Gesamtbetrag inkl. Ust.	€ 1.663,88
Kaution	€ 1.300,00



Wohnfläche

70m²



Maximalbelegung

2 Personen



Gesamte Unterkunft [?]

1 Privates Badezimmer 1 Wohn-Schlafzimmer



2. Stockwerk



Check-in

12:30 - 12:30 Uhr



Check-out

12:30 - 12:30 Uhr

Schlafmöglichkeiten

Wohnen & Schlafen



1x Sofabett (2 Personen)

Beschreibung zur Unterkunft

Das loftartige Studio / Appartement befindet sich in einem Architektenhaus am Stadtrand von Salzburg am Salzachsee und ist sehr gut mit öffentlichen Verkehrsmitteln (O-Bus) an das Verkehrsnetz angebunden. Man wohnt in absolut ruhiger Lage in einem Haus mit zwei separaten Wohneinheiten und kann eine private Dachterrasse und einen wunderschönen Garten mit Grillplatz und Sitzecke benutzen.

Das Apartment besteht aus einem erdgeschoßigen Eingangsbereich mit Garderobe und einem Wohnbereich mit großem Esstisch, gemütlicher Sitzecke als Schlafcouch ausziehbar, einer voll ausgestatteten Küche mit Abstellraum, einem Bad mit Luxusdusche und Badewanne und WC und einem separaten WC für Gäste.

Die Wohnung ist ausgestattet mit einem hochwertigen Yamaha E-Piano, einer Gitarre, HiFi - Anlage mit Plattenspieler, 47" TV Flatscreen mit Satelitenprogrammen und Netflix.

Für die absolute Gemütlichkeit sorgt ein Holzofen mit Panorama Glasscheibe für kuschelige Stunden am Abend. Für allgemeines Wohlbefinden sorgt eine Fußbodenheizung und ein Echtholzparkettboden. Am großen Eichentisch finden 6-8 Personen Platz. Kann auch als Arbeitstisch verwendet werden. Eine private Waschmaschine und genügend Stauraum ist vorhanden.

Die Wohnung ist sehr hell und freundlich. Ausblicke auf Untersberg und Sonnen den ganzen Tag von allen Seiten.

Ein Parkplatz vorm Haus ist vorhanden. Abstellplätze für Fahrräder ebenfalls. WiFi vorhanden.

Ausstattung & Merkmale



Grundausstattung

- Balkon
- Gartenmitbenutzung
- Musikanlage/Dockingstation
- Private Waschmaschine
- Handtücher
- Privater Parkplatz
- Reinigungsutensilien
- Dachterrasse
- Internet/Wlan
- TV
- Bettwäsche
- private Toilette
- Staubsauger
- Haartrockner



Feuerstelle

- Schwedenofen



Erstversorgung

- Toilettenpapier
- Seife
- Shampoo



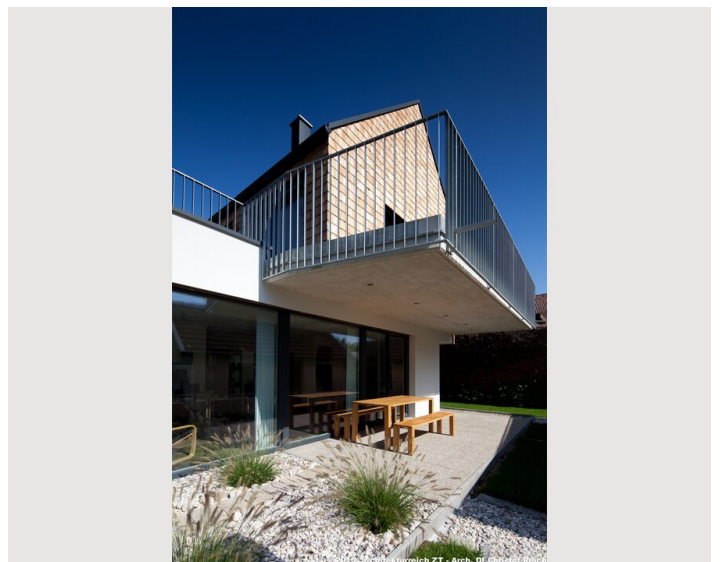
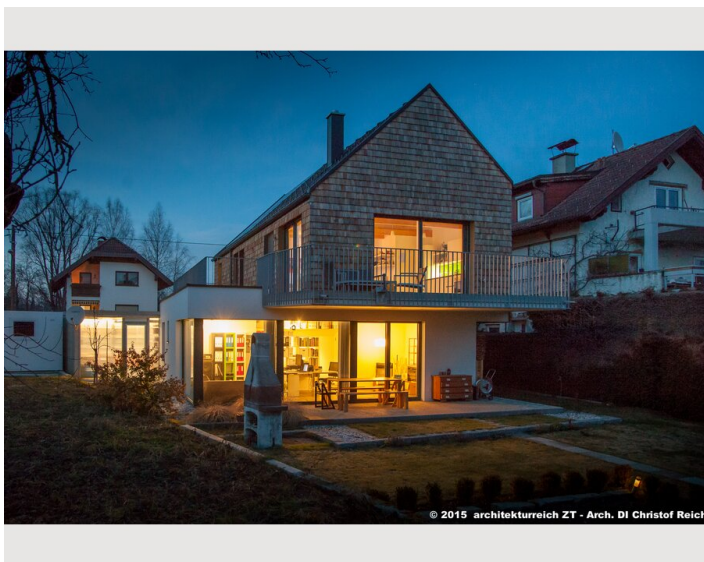
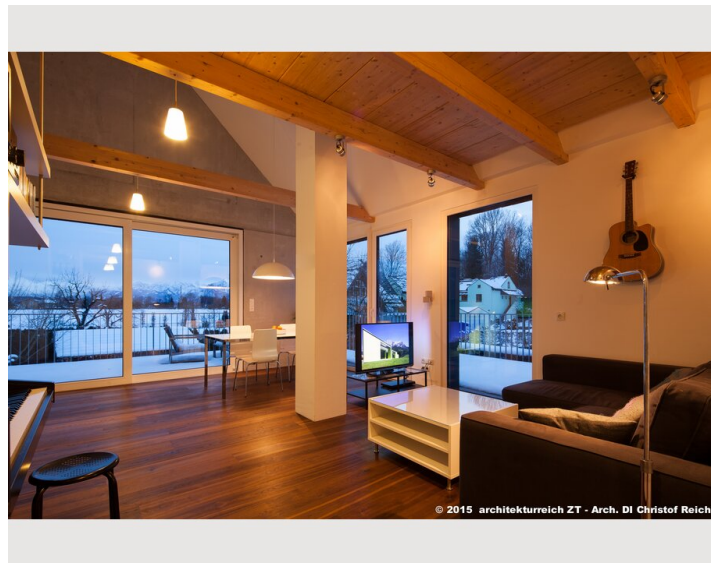
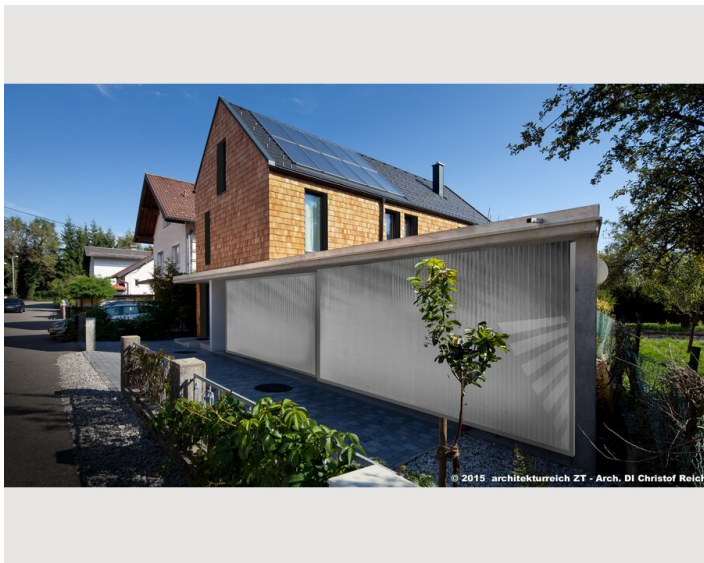
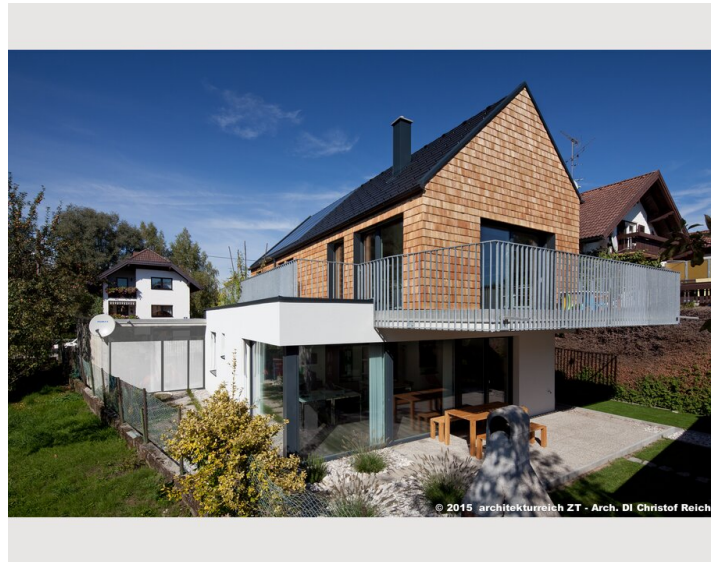
Küche

- Eigene Küche
- Gläser/Geschirr
- Kochutensilien
- Geschirrspüler

Informationen

- Rauchen verboten
- Haustiere verboten
- Privater Eingang

Bildergalerie



Infrastruktur

🚶 zu Fuß in 5 Minuten erreichbar

🚲 mit Fahrrad in 15 Minuten, Auto 10 Minuten, O-Bus 20 min

Mit dem Auto ist man staufrei in 3 Minuten auf der Autobahn und 5 Minuten vom Europark und Bauhaus entfernt. In 5 Minuten ist man zu Fuß an der Bushaltestelle der Linie 7, die direkt ins Zentrum fährt. An der Salzach führt ein durchgehender Radweg direkt ins Zentrum.

3 Minuten zu Fuß befindet sich ein öffentlicher Badesee (Salzachseen) mit Weihnachtsmarkt von Ende November bis Anfang Jänner. Das Haus liegt in idyllischer Lage, umgeben von Parklandschaften, Wäldern und Seen. Hier kann man Radfahren, Joggen, Spazieren in ausgedehnter Naturlandschaft bis zur Saalachmündung. Einkaufsmöglichkeiten gibt es auch in der nahe gelegenen Münchener Straße und im Ortsteil Liefering..

Lage

