



3 ZIMMER WOHNUNG, 5201 SEEKIRCHEN

3 Zimmer Wohnung mit Balkon und Terrasse

Objektnummer: FLEO1

[Online ansehen und mieten](#)

Diese Wohnung ist ideal für Familien oder Firmenkunden, die auf der Suche nach einer komfortablen und stilvollen Unterkunft sind. Buchen Sie jetzt und genießen Sie einen unvergesslichen Aufenthalt in dieser wunderbaren Wohnung!

Zeitraum	26.06. - 26.07.2026
Personenanzahl	2
Gesamtbetrag inkl. Ust.	€ 2.824,96
Kaution	€ 2.100,00



Wohnfläche

88m²



Maximalbelegung

4 Personen



Gesamte Unterkunft [?]

1 Privates Badezimmer 2 getrennte Schlafzimmer



2. Stockwerk



Check-in

14:00 - 22:00 Uhr



Check-out

08:00 - 10:00 Uhr

Schlafmöglichkeiten

Schlafzimmer 1



1x Doppelbett (1,80 m x 2 m)

Schlafzimmer 2



1x Sofabett (2 Personen)

Beschreibung zur Unterkunft

Ausstattung:

Zimmer: Die Wohnung verfügt über zwei großzügige Zimmer, die einladend und geschmackvoll eingerichtet sind. Hier finden Sie genügend Platz zum Entspannen nach einem langen Arbeitstag.

Badezimmer: Ein voll ausgestattetes Badezimmer und ein zusätzliches Gäste-WC (1 1/2 Bäder) sorgen für maximalen Komfort und Bequemlichkeit.

Schlafmöglichkeiten: Die Wohnung bietet Schlafgelegenheiten für 4 bis 6 Personen. Sie ist mit zwei komfortablen Betten (Schlafsofa) und einer gemütlichen Couch ausgestattet, die als Schlafplatz genutzt werden kann.

Terrasse und Balkon: Genießen Sie den Luxus einer großen Terrasse und eines großzügigen Balkons. Hier können Sie entspannen, die Sonne genießen und gemütliche Abende verbringen.

Verfügbarkeit: Die Wohnung ist nur wochenweise verfügbar, perfekt für einen längeren Aufenthalt.

Ausstattung & Merkmale



Grundausstattung

- Balkon
- Internet/Wlan
- Bettwäsche
- private Toilette
- Staubsauger
- Haartrockner
- Terrasse
- TV
- Handtücher
- Privater Parkplatz
- Reinigungsutensilien



Erstversorgung

- Toilettenpapier
- Seife
- Shampoo
- Nespressokapseln



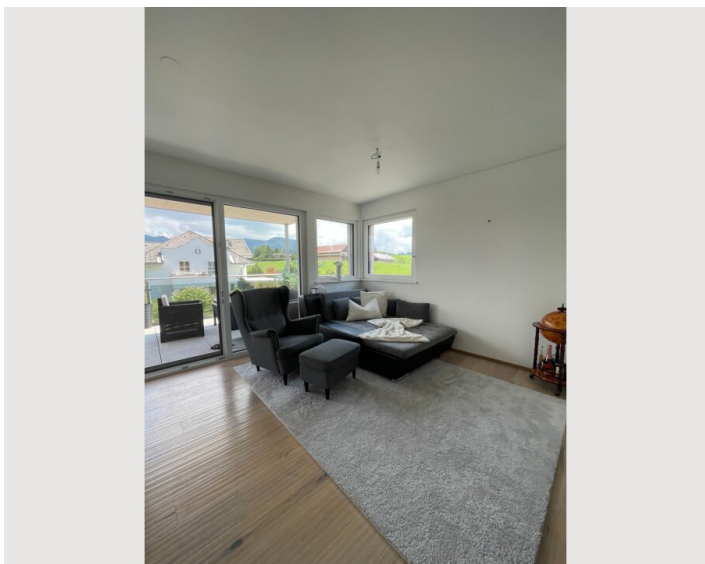
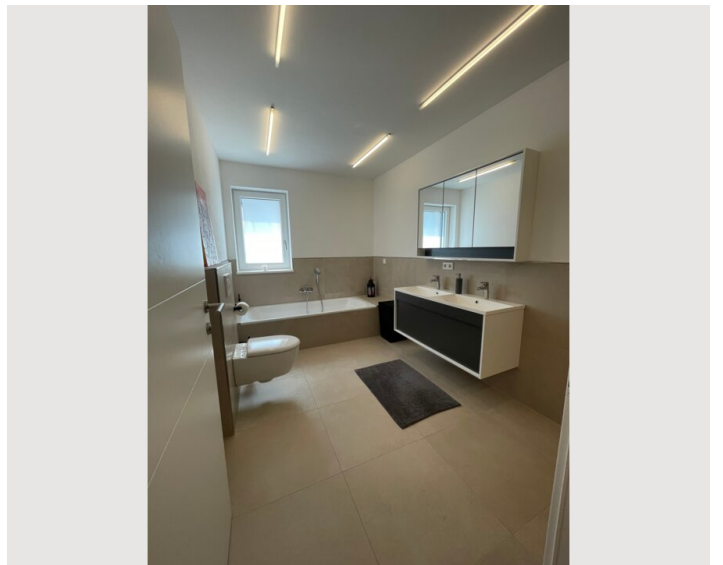
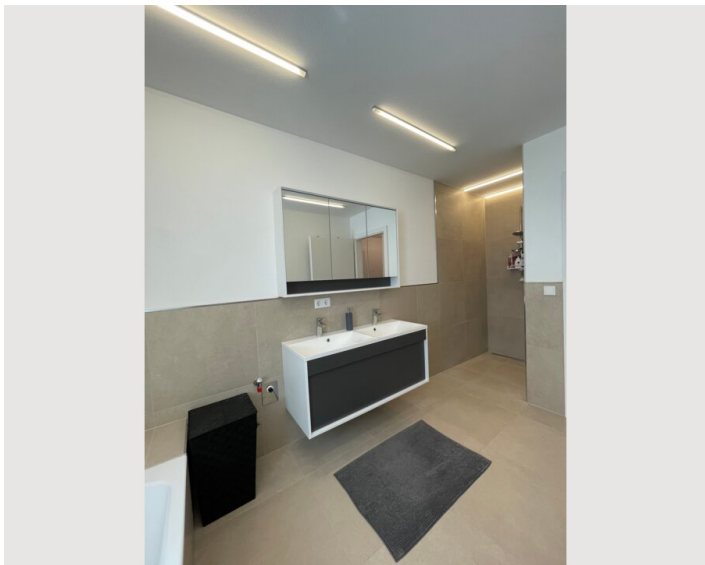
Küche

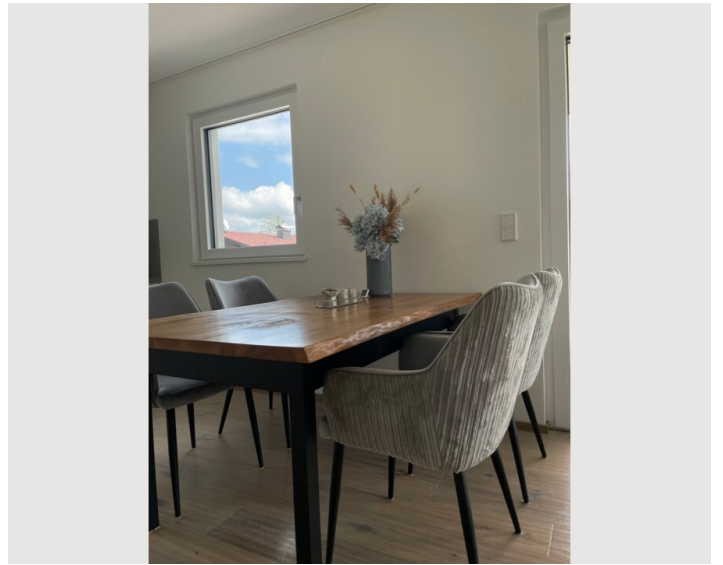
- Eigene Küche
- Gläser/Geschirr
- Geschirrspüler
- Kochutensilien
- Espressomaschine
- Mikrowelle

Informationen


- Für Kinder geeignet
- Schreibtisch/Arbeitsplatz
- Haustiere erlaubt
- Rauchen verboten
- Haustiere auf Anfrage

Bildergalerie





Infrastruktur

 240 Meter

 500 Meter

Traumhafte Wohnung in Seenähe

Diese wunderschöne Wohnung befindet sich in einer der begehrtesten Lagen der Region, nur wenige Minuten vom Wallersee entfernt. Genießen Sie die perfekte Mischung aus Ruhe, Natur und gleichzeitig guter Erreichbarkeit aller wichtigen Annehmlichkeiten.

Umgebung:

Seenähe: Die Wohnung liegt nur wenige Gehminuten vom See entfernt. Hier können Sie nach der Arbeit entspannen, spazieren gehen oder die vielfältigen Freizeitmöglichkeiten auf und am Wasser nutzen.

Erreichbarkeit: Den See erreichen Sie bequem zu Fuß in nur wenigen Minuten.

Natur: Umgeben von grünen Landschaften und frischer Luft, bietet die Lage der Wohnung zahlreiche Möglichkeiten für Outdoor-Aktivitäten wie Wandern, Joggen oder einfach nur die Natur genießen.

Infrastruktur: Trotz der ruhigen und naturnahen Lage finden Sie in der Umgebung alles, was Sie für den täglichen Bedarf benötigen. Einkaufsmöglichkeiten, Restaurants und Cafés sind gut erreichbar und bieten eine breite Auswahl.

Verkehrsanbindung: Die Wohnung ist verkehrstechnisch gut angebunden, sodass Sie auch die umliegenden Städte und Sehenswürdigkeiten problemlos erreichen können.

Erleben Sie die ideale Kombination aus entspanntem Wohnen in Seenähe und einer Umgebung, die sowohl Ruhe als auch zahlreiche Freizeitmöglichkeiten bietet. Diese Lage macht die Wohnung zu einem perfekten Rückzugsort für Erholungssuchende und Naturliebhaber.

Lage

