



STUDIO APARTMENT, 5020 SALZBURG

## Perfekte Lage: Design-Einzimmerwohnung im Herzen Salzburgs

Objektnummer: SaSa35

[Online ansehen und mieten](#)

Zentral gelegene, generalsanierte Einzimmerwohnung mit moderner Einrichtung. Neue Küche, Bad und Wohnzimmer sorgen für höchsten Komfort. Ideal für alle, die Salzburg erleben und gleichzeitig bequem wohnen möchten.

<b>Zeitraum</b>	08.12.2025 - 08.01.2026
<b>Personenanzahl</b>	2
<b>Gesamtbetrag</b> inkl. Ust.	€ 1.511,08
Kaution	€ 1.200,00



### Wohnfläche

35m<sup>2</sup>



### Maximalbelegung

2 Personen



### Gesamte Unterkunft <sup>?</sup>

1 Privates Badezimmer 1 Wohn-Schlafzimmer



### 1. Stockwerk

Lift vorhanden



### Check-in

08:00 - 22:00 Uhr



### Check-out

07:00 - 15:00 Uhr

## Schlafmöglichkeiten

### Wohnen und Schlafen



1x Doppelbett (1,60 m x 2 m)



1x Sofabett (1 Person)

## Beschreibung zur Unterkunft

Diese charmante Einzimmerwohnung wurde vor Kurzem komplett generalsaniert und bietet Ihnen höchsten Wohnkomfort. Sie ist modern eingerichtet und verfügt über ein brandneues Badezimmer, eine stilvolle Küche und ein gemütliches Wohnzimmer mit hochwertigen Möbeln.

Die Wohnung ist sonnig und durch die großen Fenster lichtdurchflutet. Dank der zentralen Lage erreichen Sie Supermärkte, öffentliche Verkehrsmittel und den Bahnhof in nur wenigen Gehminuten. Dennoch ist die Wohnung angenehm ruhig, da sie in einer Seitenstraße liegt.

Mein persönlicher Lieblingsplatz ist die gemütliche Couch – ideal, um nach einem erlebnisreichen Tag in Salzburg zu entspannen.

## Ausstattung & Merkmale



### Grundausstattung

- Internet/Wlan
- Private Waschmaschine
- Handtücher
- Privater Parkplatz
- Bügeleisen & Bügelbrett
- Haartrockner
- TV
- Bettwäsche
- private Toilette
- Staubsauger
- Reinigungsutensilien



### Erstversorgung

- Toilettenpapier
- Seife
- Shampoo
- Nespressokapseln



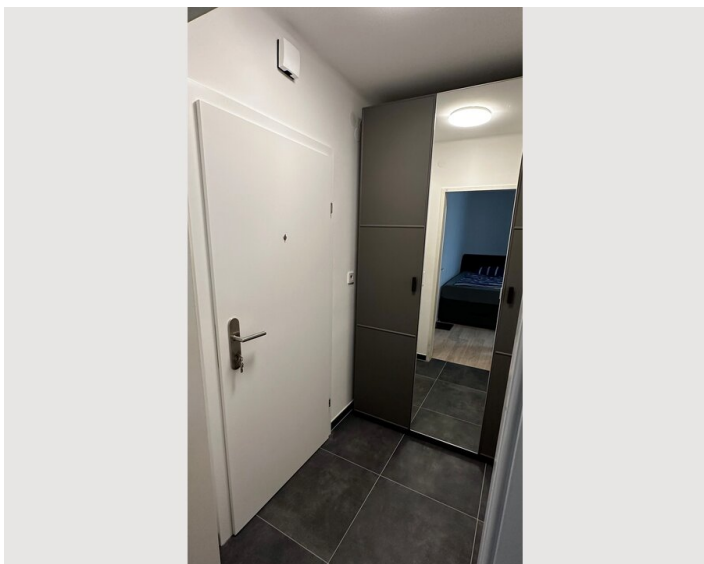
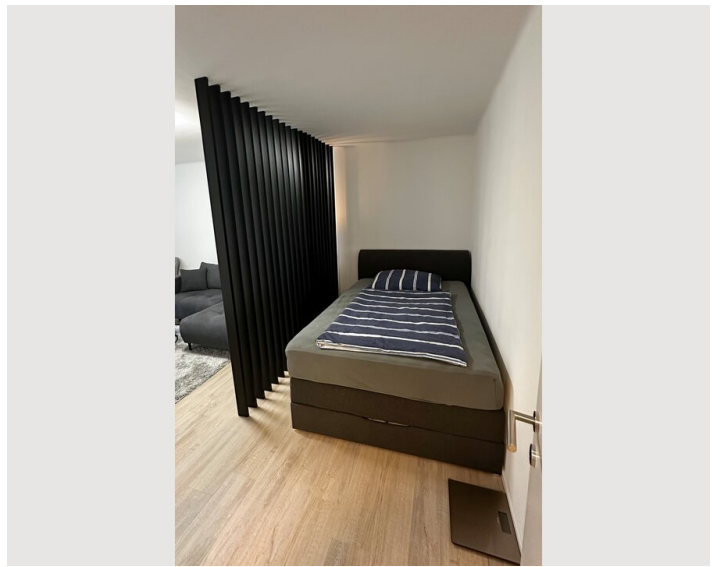
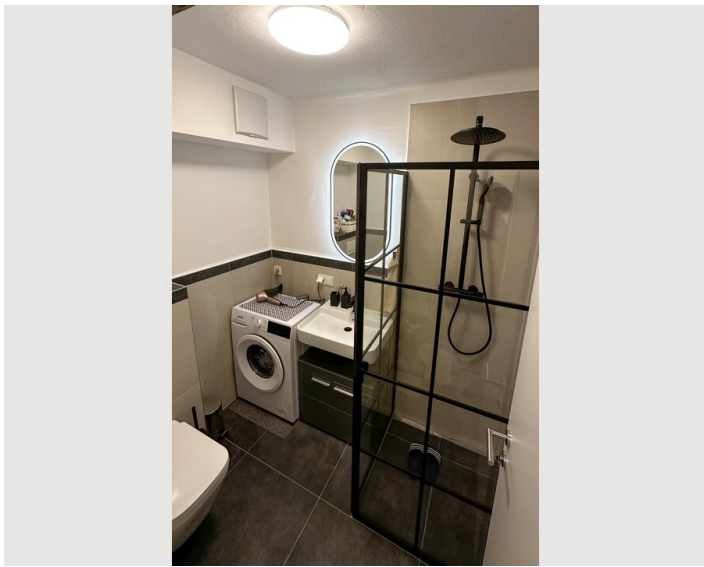
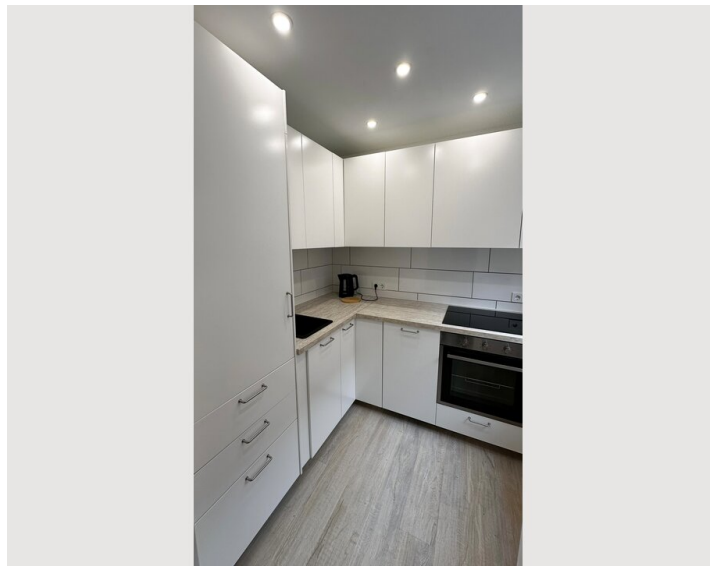
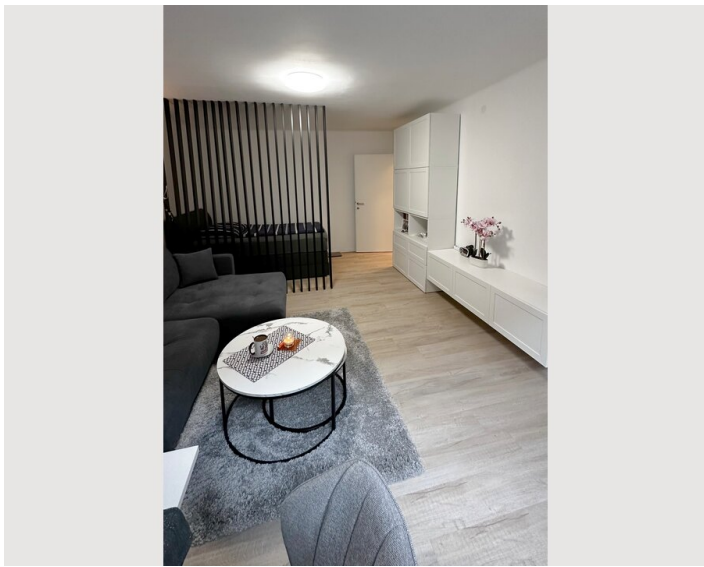
### Küche

- Eigene Küche
- Gläser/Geschirr
- Geschirrspüler
- Kochutensilien
- Espressomaschine






## Informationen

- Für Bauarbeiter geeignet
- Rauchen verboten
- Privater Eingang
- Regelmäßige Reinigung kostenpflichtig
- Für Kinder geeignet
- Schreibtisch/Arbeitsplatz
- Haustiere auf Anfrage
- Fahrradraum kostenlos

## Bildergalerie



### Infrastruktur

-  Direkt vor der Tür, in 1 Minute erreichbar
-  Nur 3 Gehminuten entfernt – perfekt für Reisende
-  Die Altstadt von Salzburg ist in 10 Minuten zu Fuß erreichbar
-  Zwei Supermärkte befinden sich gleich nebenan, etwa 3 Gehminuten entfernt
-  Der Flughafen Salzburg ist in etwa 13 Minuten mit dem Auto oder 30 Minuten mit den öffentlichen Verkehrsmitteln erreichbar

---

Die Wohnung überzeugt durch eine ausgezeichnete Infrastruktur. Direkt vor der Haustür befindet sich eine Bushaltestelle, die schnelle Verbindungen in alle Stadtteile bietet. Der nächste Supermarkt liegt nur 2 Gehminuten entfernt, und in unmittelbarer Umgebung gibt es einen weiteren Markt für den täglichen Bedarf.

Der Hauptbahnhof ist in 3 Minuten zu Fuß erreichbar und bietet Anschluss an Regional- und Fernverkehr. Eine Apotheke befindet sich ebenfalls in kurzer Gehentfernung. Für Radfahrer bietet die Wohnung einen idealen Ausgangspunkt: Der gut ausgebaute Radweg ins Zentrum ist schnell zu erreichen und ermöglicht eine entspannte Fahrt entlang der Salzach.

Lage

