



2 ZIMMER WOHNUNG, 6850 DORNBIRN

Smart Living Dornbirn

Objektnummer: W16

[Online ansehen und mieten](#)

| | |
|--------------------------------|---------------------|
| Zeitraum | 01.02. - 04.03.2026 |
| Personenanzahl | 2 |
| Gesamtbetrag inkl. Ust. | € 2.114,20 |
| Kaution | € 1.600,00 |

Neues, modernes Apartment in Dornbirn mit Designerausstattung inkl. Smart-TV und WLAN.



Wohnfläche

25m²



Maximalbelegung

2 Personen



Gesamte Unterkunft [?]

1 Privates Badezimmer 1 getrenntes Schlafzimmer



1. Stockwerk

Lift vorhanden



Check-in

15:00 - 20:00 Uhr



Check-out

00:00 - 11:00 Uhr

Schlafmöglichkeiten

Schlafzimmer



1x Doppelbett (1,60 m x 2 m)

Beschreibung zur Unterkunft

Smart Living Dornbirn bietet kostenloses WLAN und kostenfreie Privatparkplätze. Die Unterkunft befindet sich in Dornbirn, 3,5 km vom Dornbirner Messegelände entfernt. Für den Komfort der Gäste verfügt jedes Apartment über einen privaten Eingang. Die Unterkunft bietet zudem einen Aufzug sowie einen Self-Check-in und Check-out.

Die Apartments sind mit Parkettböden ausgestattet und verfügen über eine komplett eingerichtete Küche mit Geschirrspüler, einen Essbereich, einen Flachbildfernseher mit Streaming-Diensten sowie ein eigenes Badezimmer mit einer ebenerdigen Dusche und einem Föhn. Ein Backofen samt Mikrowelle und ein Kühlschrank sind ebenfalls vorhanden, ebenso wie eine Nespresso-Kaffeemaschine und ein Wasserkocher. Das Apartmentanlage ist Bettwäsche und Handtücher ausgestattet.

Die Olma Messen St. Gallen sind 38 km von der Unterkunft entfernt, der Bahnhof Bregenz liegt in einer Entfernung von 17 km.

Ausstattung & Merkmale



Grundausstattung

- Garten
- Private Waschmaschine
- Bettwäsche
- private Toilette
- Reinigungsutensilien
- Internet/Wlan
- Privater Trockner
- Handtücher
- Garage
- Haartrockner



Erstversorgung

- Toilettenpapier
- Seife
- Shampoo
- Nespressokapseln



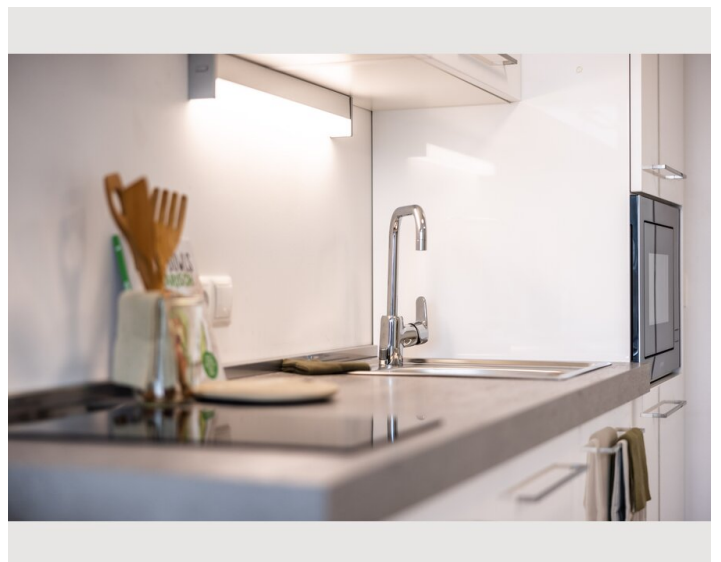
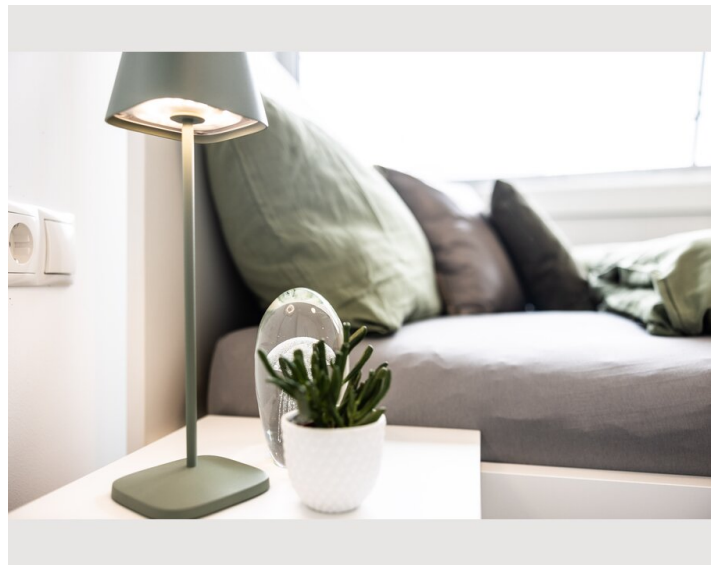
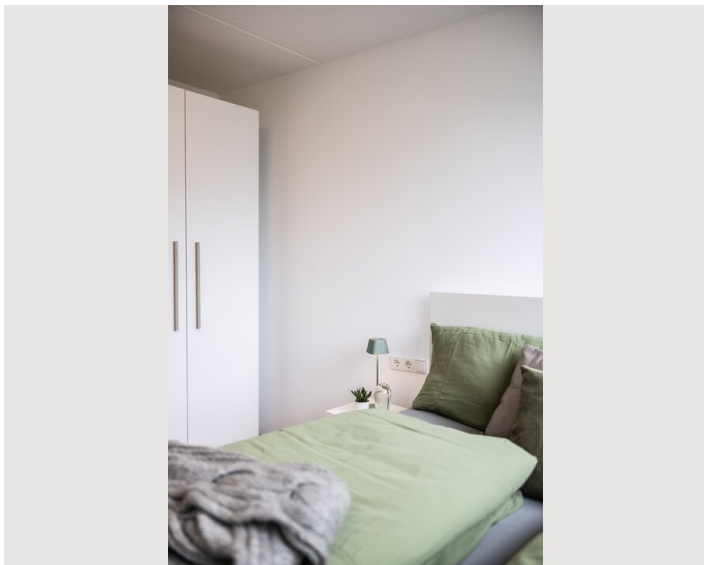
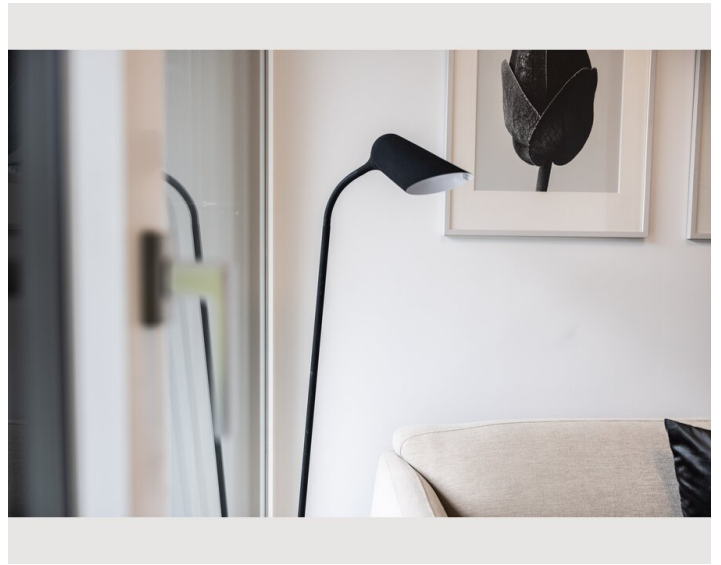
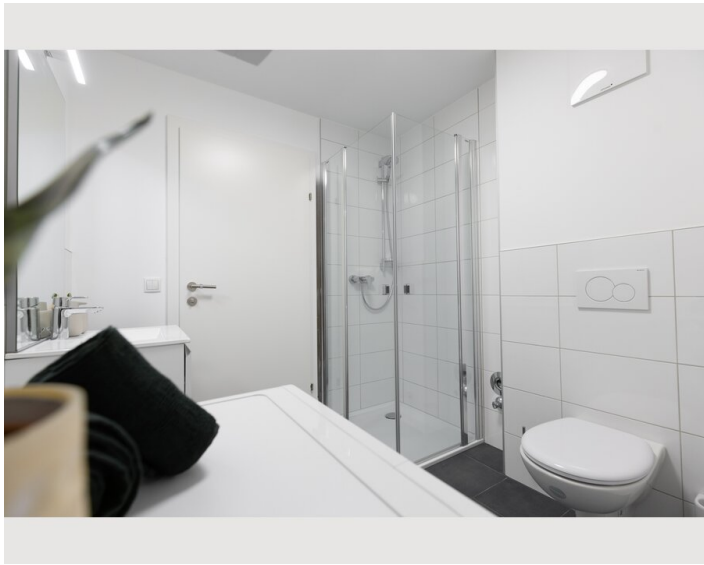
Küche

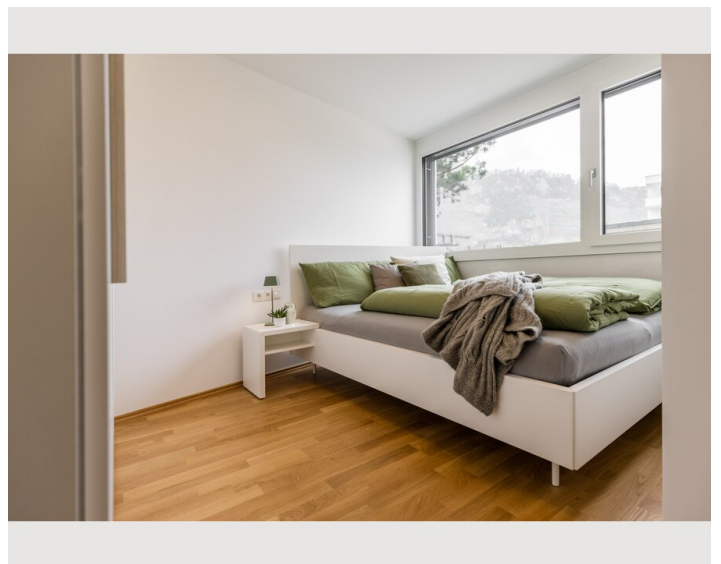
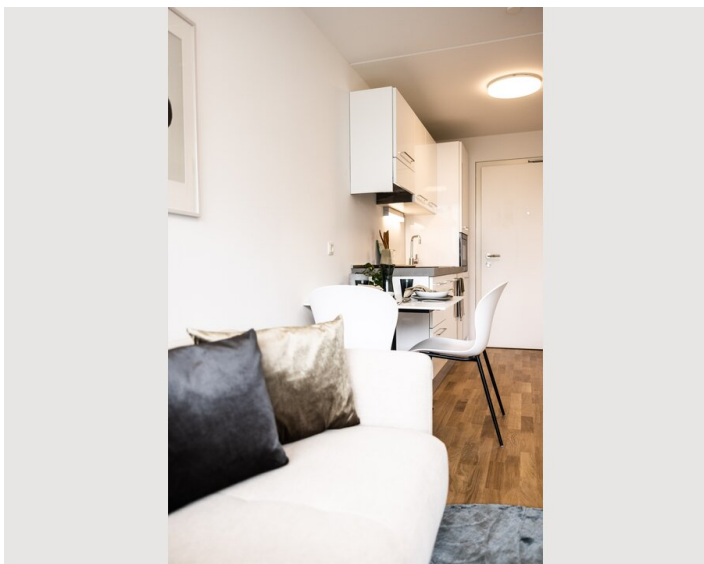
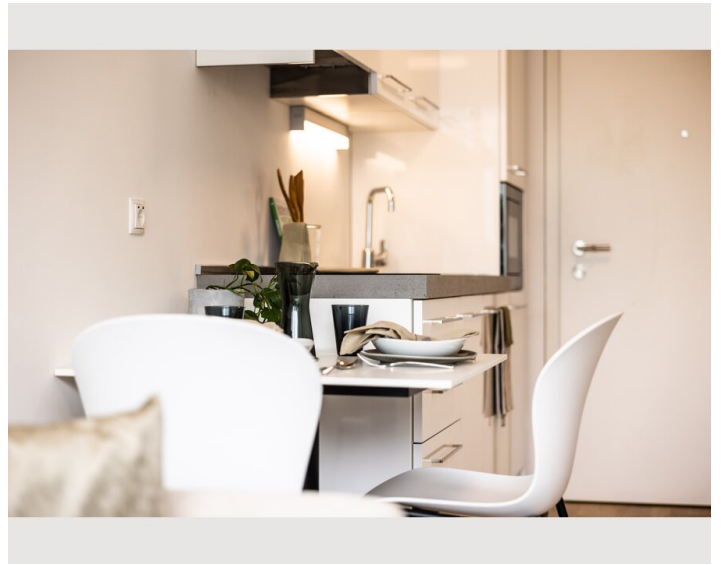
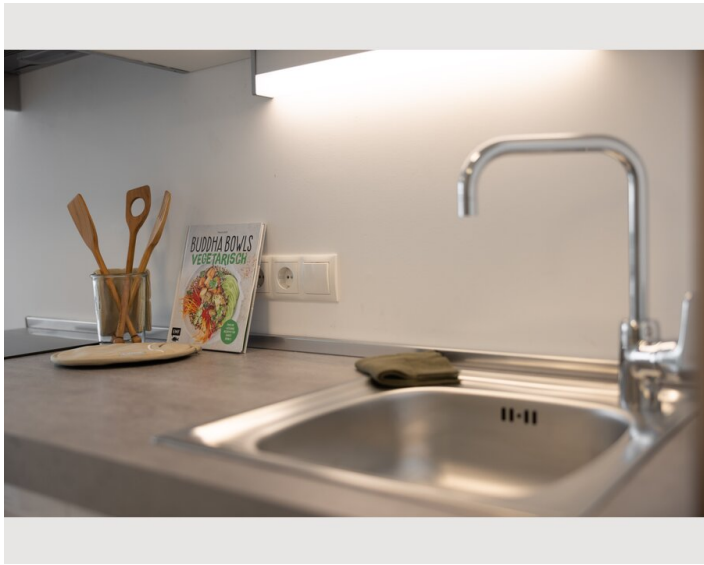
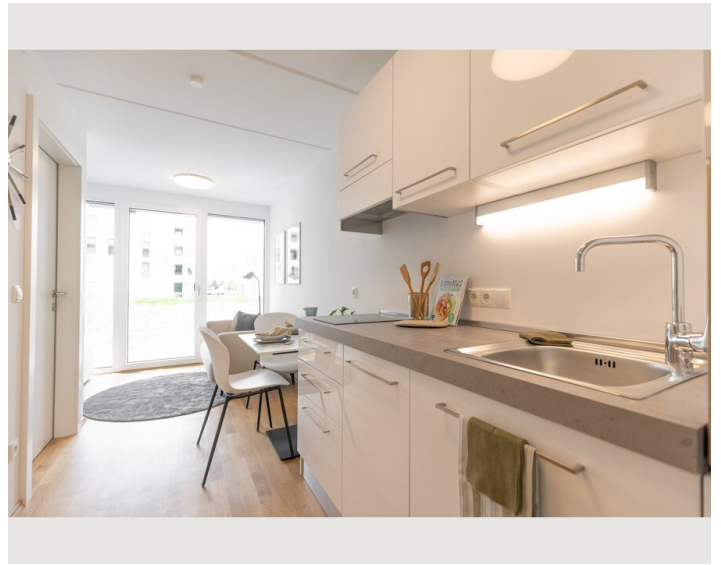
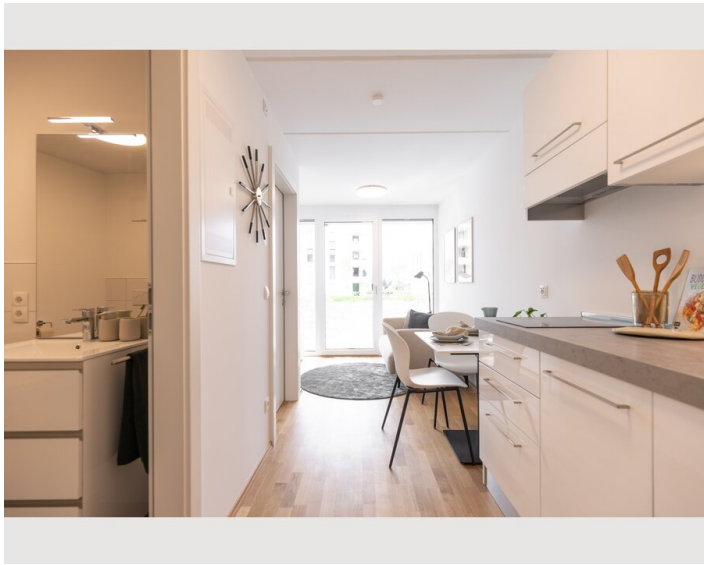
- Eigene Küche
- Gläser/Geschirr
- Geschirrspüler
- Kochutensilien
- Espressomaschine
- Mikrowelle

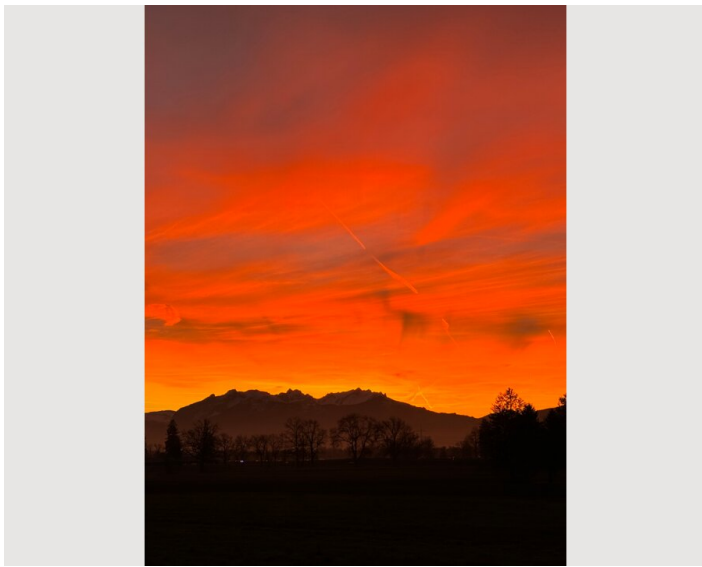
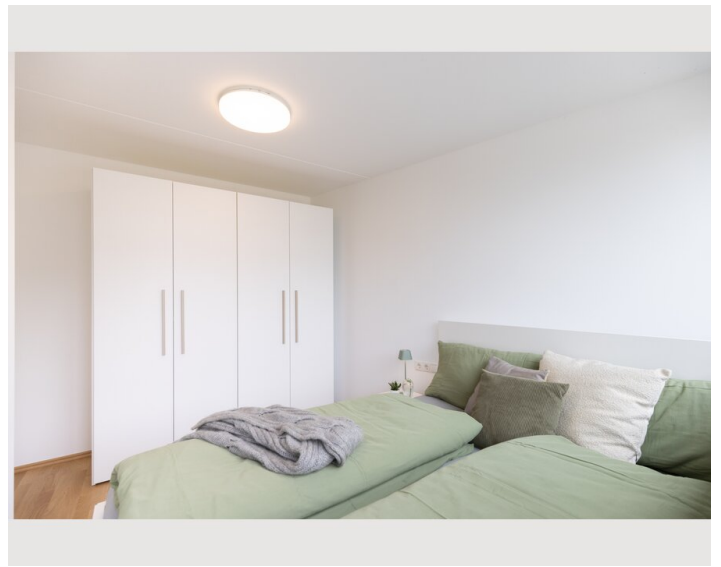
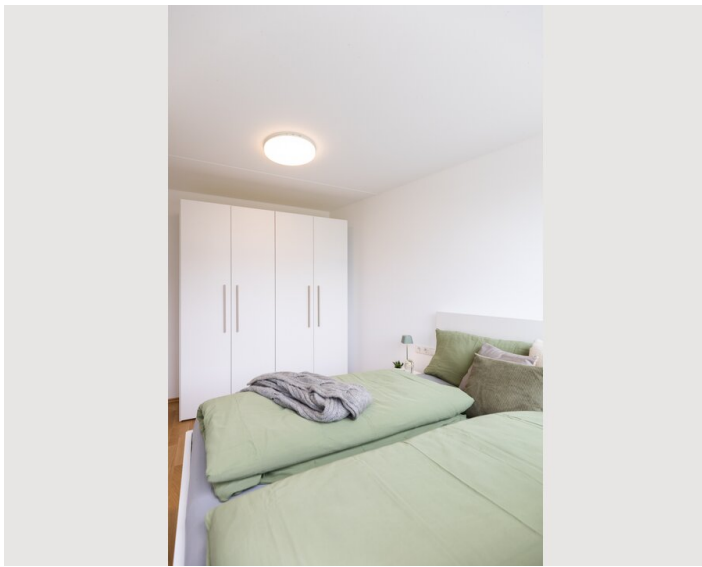
Informationen

- Rauchen verboten
- Privater Eingang
- Schreibtisch/Arbeitsplatz
- Haustiere verboten

Bildergalerie







Infrastruktur



Direkt neben der Unterkunft ist eine Bushaltestelle, gegenüber eine Drogerie. Ein Lebensmittelmarkt ist wenige Gehminuten entfernt.

Lage

