

2 ZIMMER WOHNUNG, 1200 WIEN

# Helle, schöne doppelstöckige Dachgeschosswohnung

Objektnummer: WOHM1

[Online ansehen und mieten](#)

Zeitraum	18.12.2025 - 18.01.2026
Personenanzahl	2
Gesamtbetrag inkl. Ust.	€ 1.233,44
Kaution	€ 900,00

Schöne, helle doppelstöckige Dachgeschoßwohnung in Nähe der Donauinsel mit hervorragender Anbindung an den öffentlichen Verkehr und die Autobahn

<b>Wohnfläche</b> 89m²	<b>5. Stockwerk</b> Lift vorhanden
<b>Maximalbelegung</b> 1 Person	<b>Check-in</b> 14:00 - 21:00 Uhr
<b>Wohngemeinschaft</b> 1 Gemeinschaftsbadezimmer 1 getrenntes Schlafzimmer 1 Wohn-Schlafzimmer	<b>Check-out</b> 14:00 - 21:00 Uhr

## Schlafmöglichkeiten

### Schlafzimmer



1x Doppelbett (1,40 m x 2 m)

### Wohnen und Schlafen



1x Sofabett (2 Personen)

## Beschreibung zur Unterkunft

Schöne, helle doppelstöckige Dachgeschoßwohnung mit zwei Balkonen/Terrassen (ein Balkon auf der unteren Ebene und eine Terrasse auf der oberen Ebene). Die Wohnung besteht im unteren Stockwerk aus zwei Zimmern je ca. 12 Quadratmeter groß (wovon eines möbliert zur Verfügung steht), einem Badezimmer und einer Toilette und im oberen Stockwerk befinden sich die Küche, welche gut ausgestattet ist, das Wohnzimmer und eine Terrasse. Die Anbindung an den öffentlichen Verkehr ist hervorragend. Straßenbahn (Linien 2, 31 und 33) erreichbar in ca. einer Gehminute, Bus Linie 37a ca. 2 Minuten entfernt, U-Bahn (U6) in ca. 5 Minuten erreichbar und zur S-Bahn Station Traisengasse benötigt man 8-10 Minuten zu Fuß. Sollte man mit dem Auto unterwegs sein ist die Autobahn in etwa 3 Minuten erreichbar. Viele Einkaufsmöglichkeiten in der unmittelbaren Umgebung.

## Ausstattung & Merkmale



### Grundausstattung

- Terrasse
- Internet/Wlan
- TV
- Bettwäsche
- Klimaanlage
- Bügeleisen & Bügelbrett
- Haartrockner
- Dachterrasse
- Musikanlage/Dockingstation
- Gemeinschaftswaschmaschine
- private Toilette
- Staubsauger
- Reinigungsutensilien



### Feuerstelle

- Grill



### Erstversorgung

- Toilettenpapier
- Nespressokapseln
- Seife



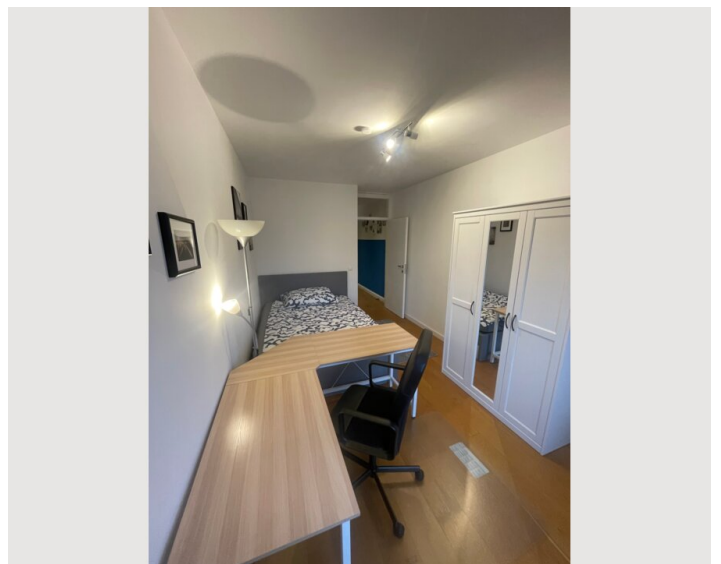
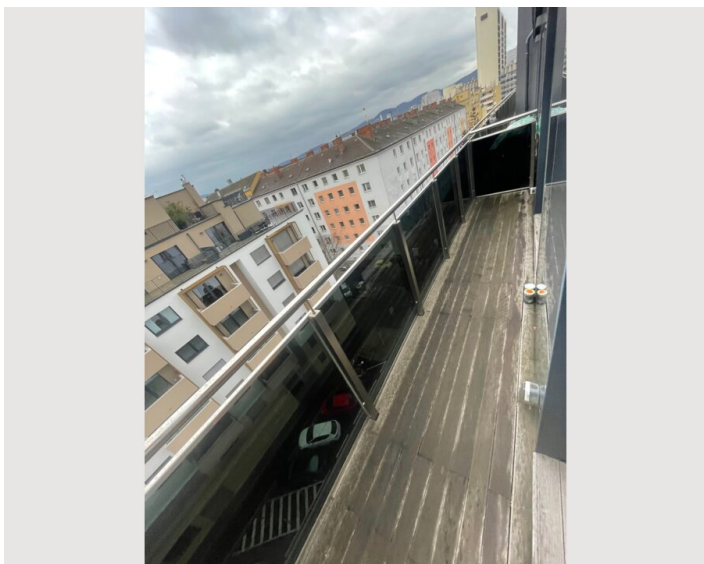
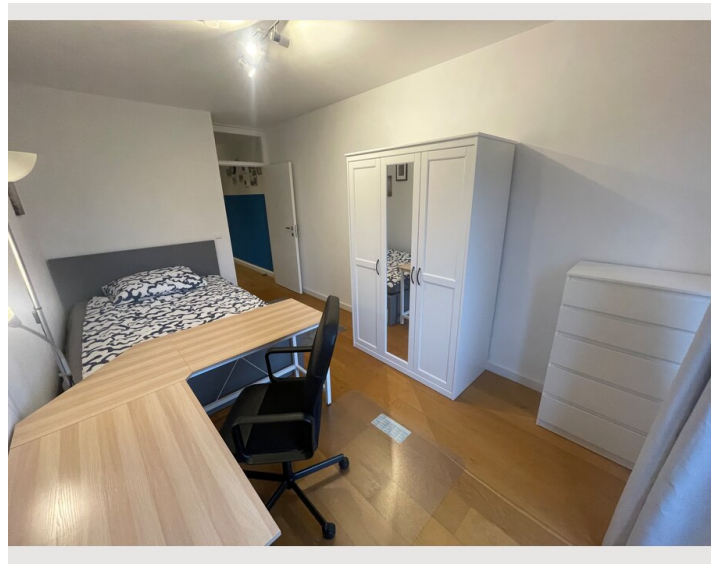
### Küche

- Gemeinschaftsküche
- Gläser/Geschirr
- Filterkaffee
- Mikrowelle
- Kochutensilien
- Espressomaschine
- Geschirrspüler

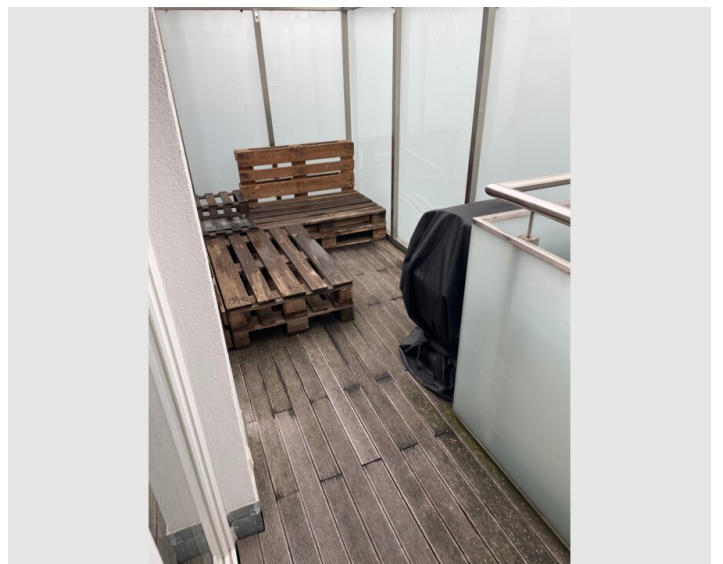
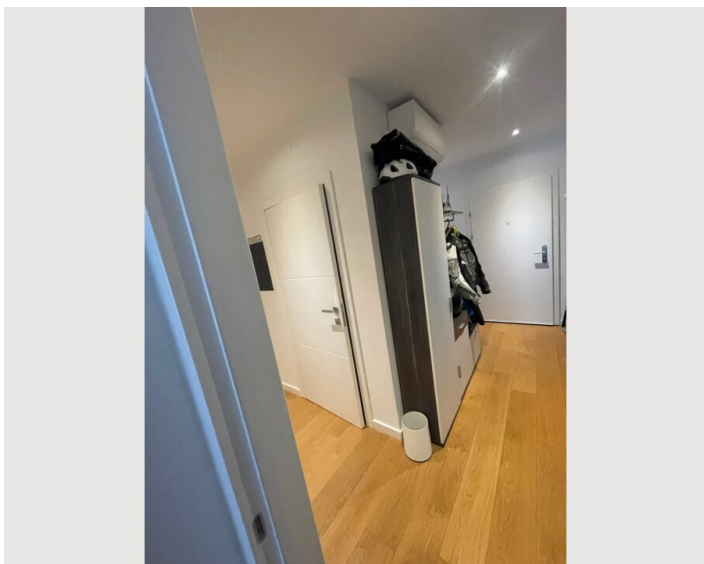
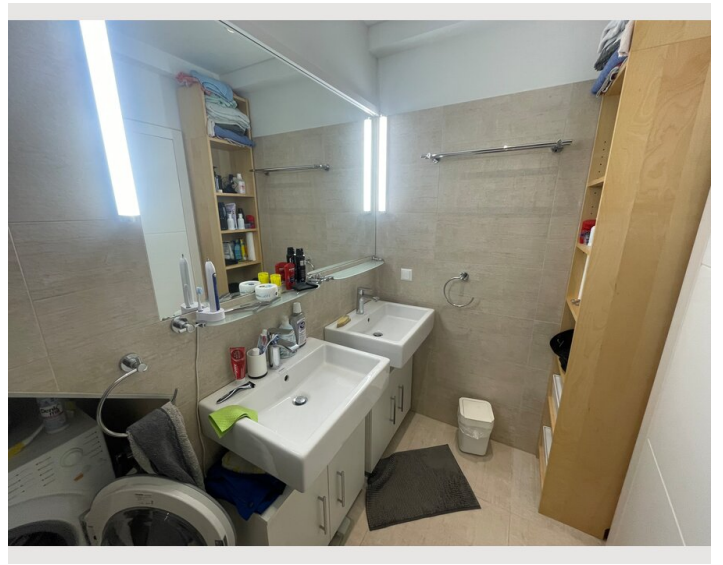
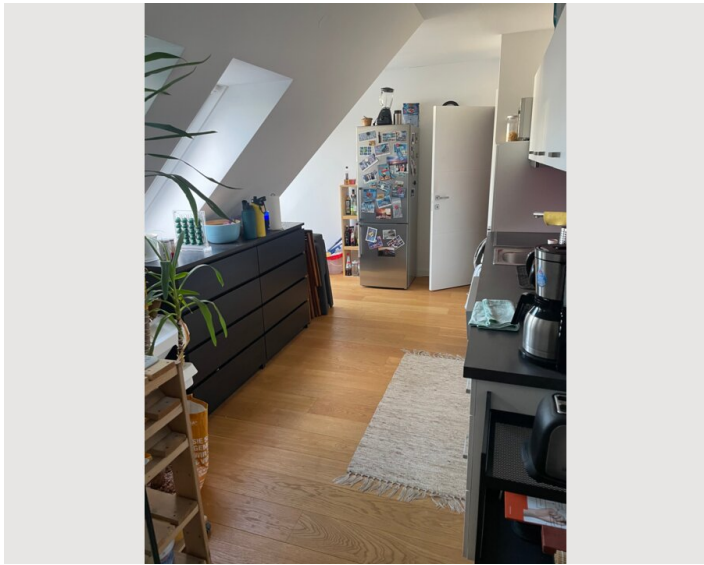
## Informationen

- Rauchen verboten
- Schreibtisch/Arbeitsplatz
- Regelmäßige Reinigung kostenpflichtig
- Kurzparkzone kostenpflichtig
- Haustiere verboten


## Bildergalerie









## Infrastruktur

 Spar, Billa, Hofer, DM fußläufig erreichbar

 Buslinie 37a zwei Minuten entfernt

 Straßenbahnlinien 2, 31, 33 in zwei Minuten erreichbar

 Flughafen mit S-Bahn in 40min erreichbar

Drei Straßenbahnlinien (2, 31, 33) sind 2 Gehminuten entfernt, eine Buslinie (37a) ist auch 2 Gehminuten entfernt, die U-Bahnlinie U6 ist ca. 5 Minuten entfernt sowie die S-Bahn ca. 10 Minuten entfernt. Geschäfte des täglichen Gebrauchs sind fußläufig in wenigen Minuten erreichbar

## Lage

