



STUDIO APARTMENT, 8010 GRAZ

Altbaucharme im Zentrum

Objektnummer: ESQW1

[Online ansehen und mieten](#)

Zeitraum	14.03. - 14.04.2026
Personenanzahl	2
Gesamtbetrag inkl. Ust.	€ 1.773,18
Kaution	€ 1.300,00

Die Wohnung besticht durch Altbaucharme: ein separates Badezimmer, ein WC, eine voll ausgestattete Küche und ein großes helles sonniges Zimmer für Wohn-Schlafbereich mit Kingsize-Boxspringbett, Schlafsofa und und direktem Zugang zum Garten



Wohnfläche

36m²



Maximalbelegung

3 Personen



Gesamte Unterkunft [?]

1 Privates Badezimmer 1 Wohn-Schlafzimmer



Erdgeschoss



Check-in

14:00 - 17:00 Uhr



Check-out

10:00 - 12:00 Uhr

Schlafmöglichkeiten

Wohnen & Schlafen



1x Doppelbett (1,60 m x 2 m)



1x Sofabett (1 Person)

Beschreibung zur Unterkunft

Genieße ein stilvolles Erlebnis in dieser zentral gelegenen Unterkunft, in der nichts fehlt. Die mit Charme gestaltete Wohnung, die nur auf den wunderschönen Innenhof ausgerichtet ist bietet die perfekte Ausgangslage, um Graz zu erkunden und zu genießen.

Weitere Highlight:

TV

Geschirrspüler

Waschmaschine

Trockner

Kaffeemaschine

Automatische Rollläden an der Balkontür

King Size Boxspringbett

großer Arbeitsplatz und Esstisch

Wunderschöne Landhausküche

Terrasse mit Sitzmöglichkeiten outdoor

Ausstattung & Merkmale



Grundausstattung

- Garten
- Internet/Wlan
- Private Waschmaschine
- Bettwäsche
- private Toilette
- Reinigungsutensilien
- Gartenmitbenutzung
- TV
- Privater Trockner
- Handtücher
- Staubsauger
- Haartrockner



Erstversorgung

- Toilettenpapier
- Nespressokapseln
- Shampoo
- auf Anfrage Kühlschrankfüllung



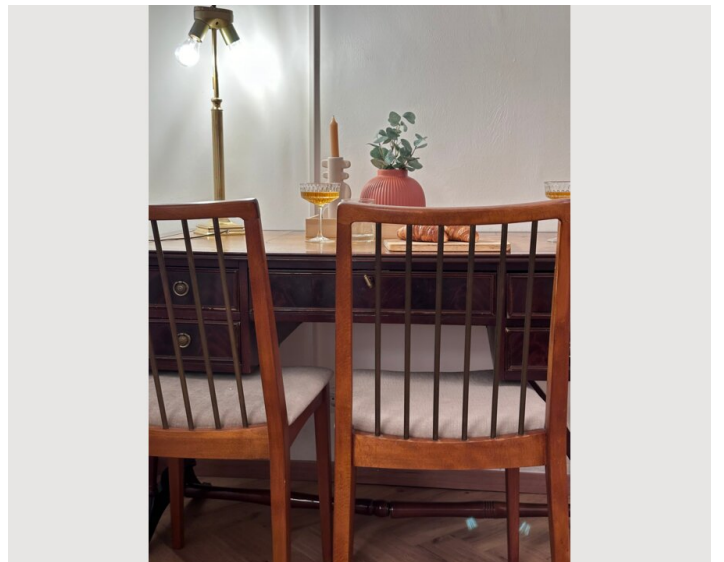
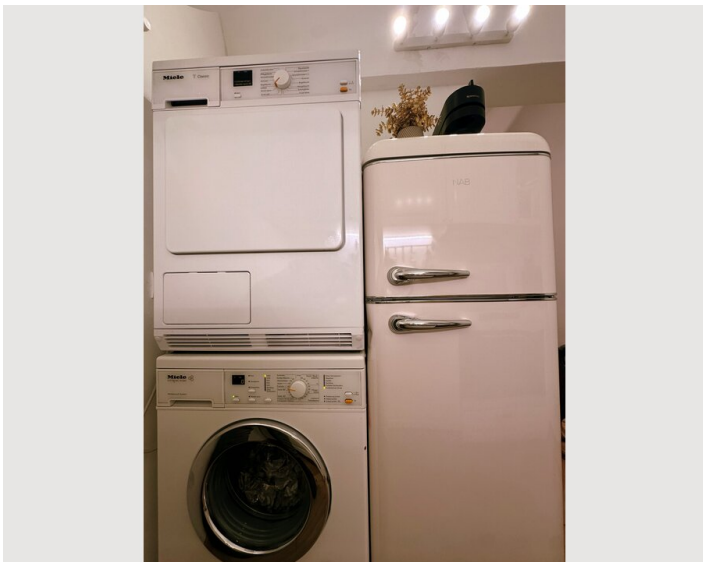
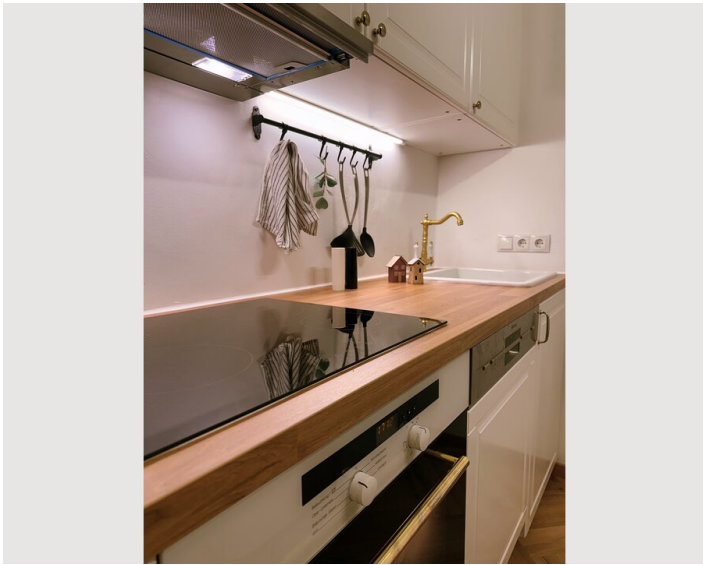
Küche

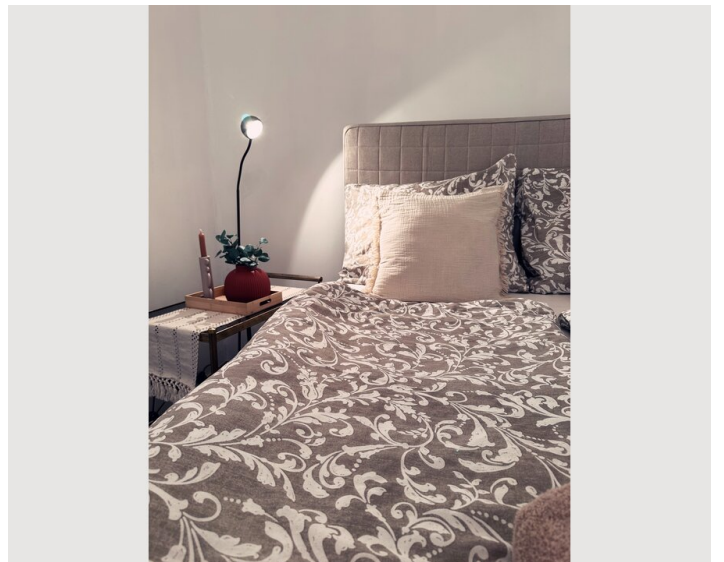
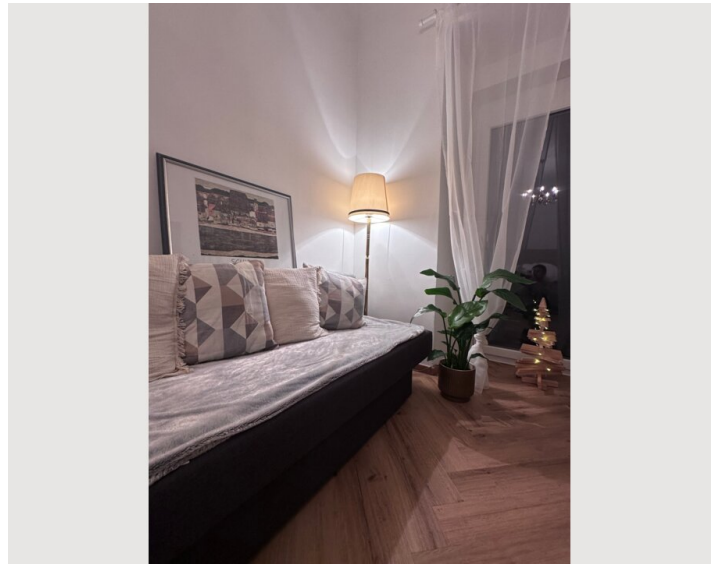
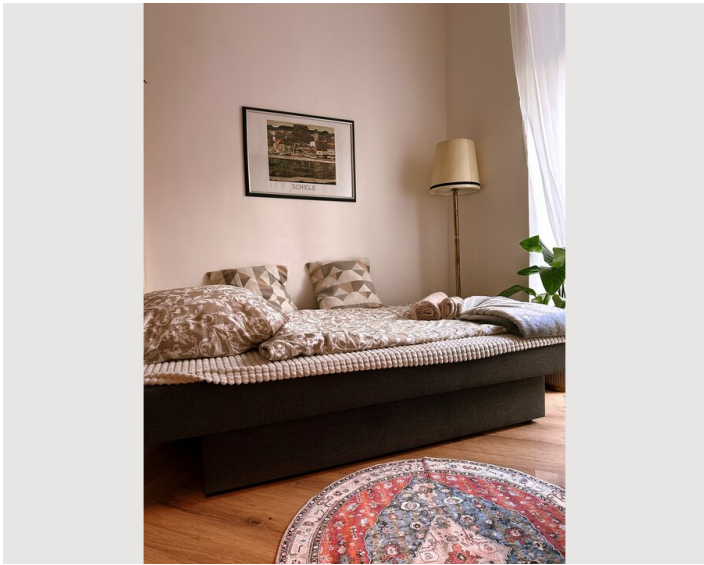
- Eigene Küche
- Gläser/Geschirr
- Geschirrspüler
- Kochutensilien
- Espressomaschine

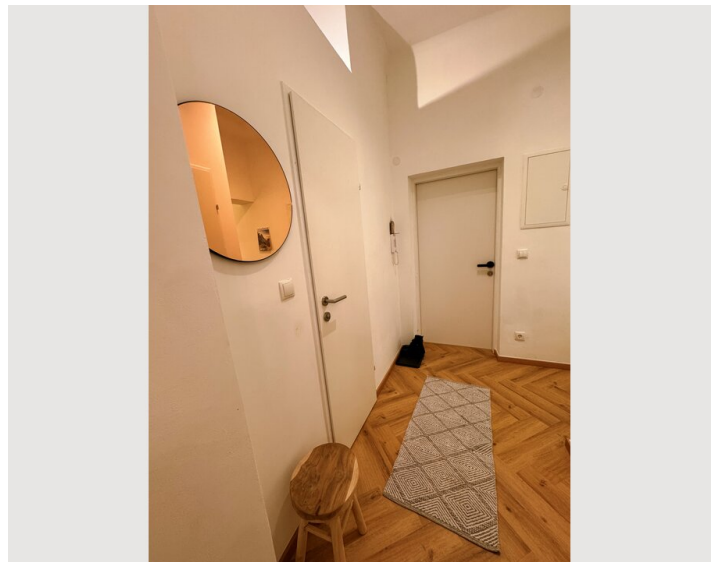
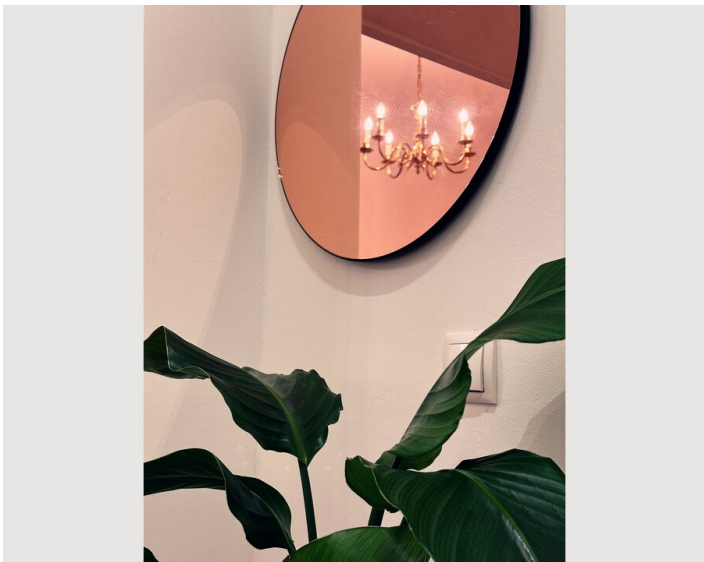
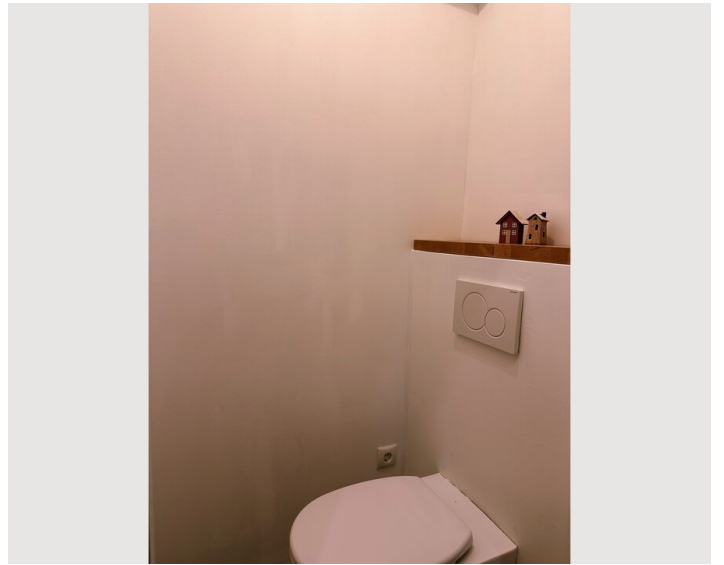
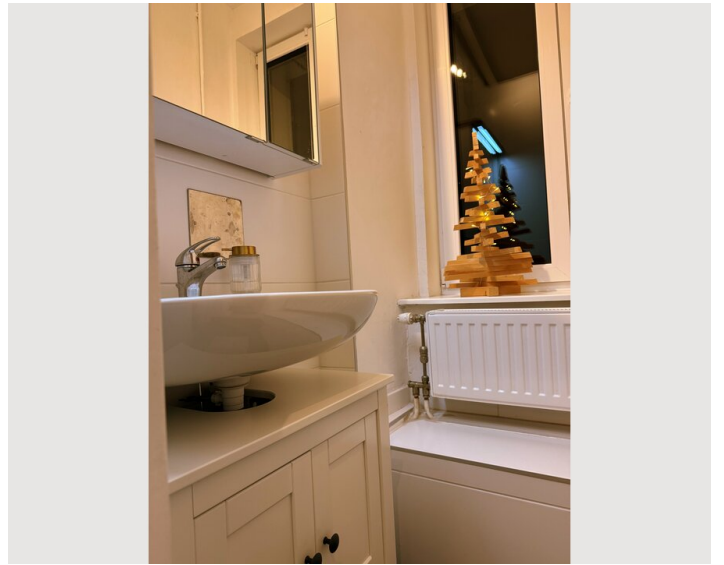
Informationen

- Für Bauarbeiter geeignet
- Kurzparkzone kostenpflichtig
- Privater Eingang
- Für Kinder geeignet
- Schreibtisch/Arbeitsplatz
- Regelmäßige Reinigung kostenpflichtig

Bildergalerie









Infrastruktur

- © Entweder 1 Station mit der BIM vom Dietrichsteinplatz oder 5 Minuten zu Fuß

Die Infrastruktur ist sehr gut. Es ist alles in der Nähe was man braucht (Restaurants, Lebensmittelgeschäfte, BIM...)

Lage

