



STUDIO APARTMENT, 1200 WIEN

Studio 20

Objektnummer: NIVN2

[Online ansehen und mieten](#)

Nettes Studio toll gelegen, direkte Linie 2 (Ring Linie) ins Zentrum (15 min zum Schwedenplatz). Max. 3 Personen. Grundausrüstung dabei..

Zeitraum	26.06. - 26.07.2026
Personenanzahl	2
Gesamtbetrag inkl. Ust.	€ 1.312,00
Kaution	€ 1.000,00



Wohnfläche

39m²



Maximalbelegung

3 Personen



Gesamte Unterkunft [?]

1 Privates Badezimmer 1 Wohn-Schlafzimmer



Erdgeschoss



Check-in

06:50 - 22:53 Uhr



Check-out

07:50 - 22:50 Uhr

Schlafmöglichkeiten

Wohnen & Schlafen



1x Einzelbett



1x Sofabett (2 Personen)

Beschreibung zur Unterkunft

Nettes Studio toll gelegen, direkte Linie 2 (Ring Linie) ins Zentrum (15 min zum Schwedenplatz). Max. 3 Personen. Grundausstattung dabei.. Stellen Sie gerne Fragen..

Ausstattung & Merkmale



Grundausstattung

- Private Waschmaschine
- Handtücher
- Staubsauger
- Reinigungsutensilien
- Bettwäsche
- private Toilette
- Bügeleisen & Bügelbrett
- Haartrockner



Erstversorgung

- Toilettenpapier
- Seife
- Shampoo
- auf Anfrage Kühlschrankfüllung



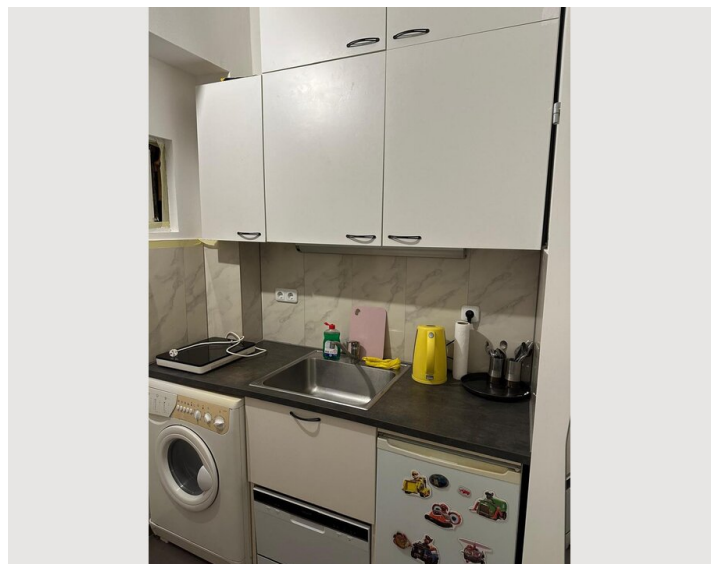
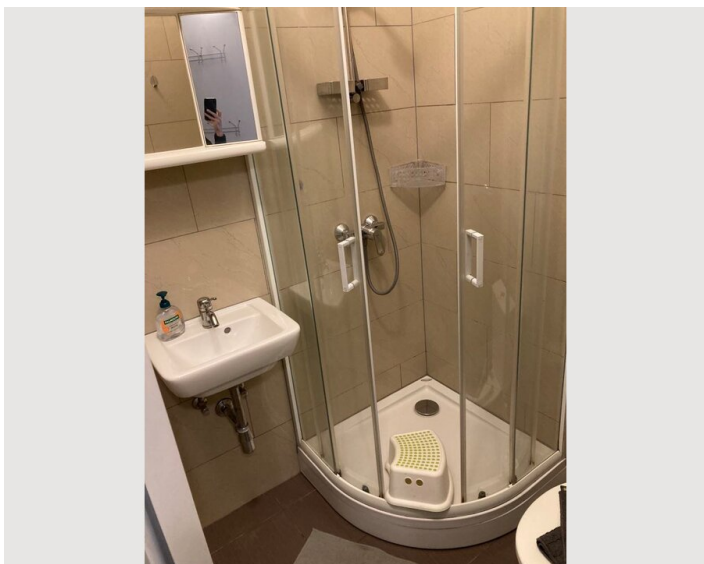
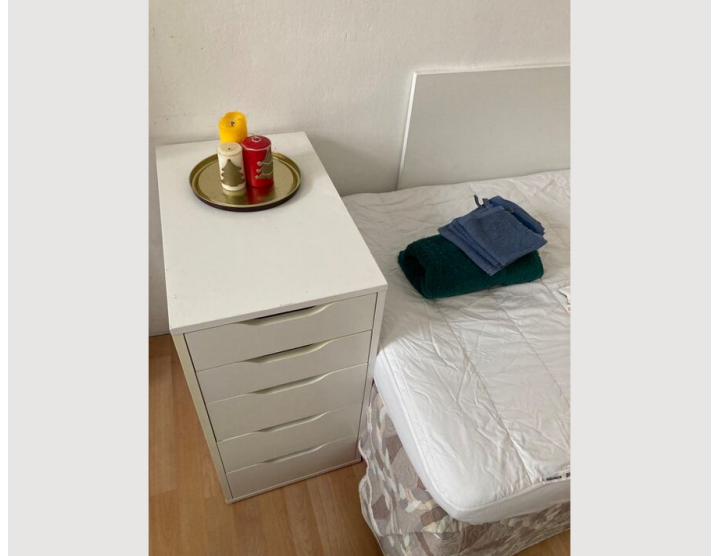
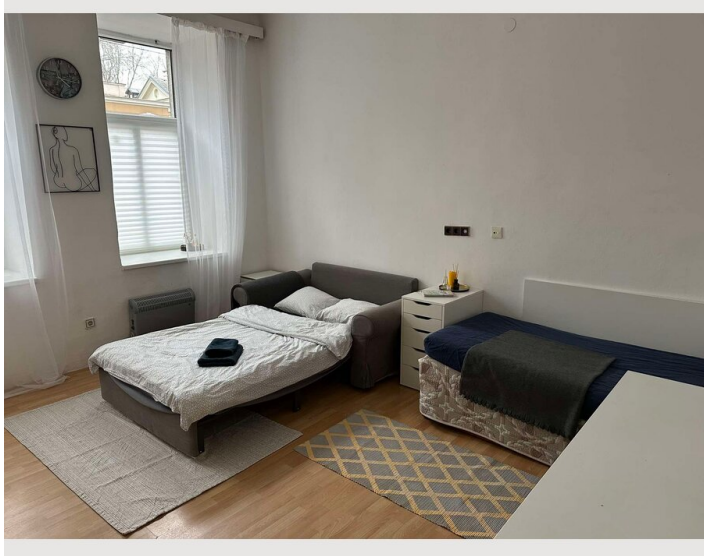
Küche

- Eigene Küche
- Gläser/Geschirr
- Kochutensilien
- Geschirrspüler

Informationen

- Für Bauarbeiter geeignet
- Rauchen verboten
- Schreibtisch/Arbeitsplatz
- Haustiere verboten
- Für Kinder geeignet
- Kurzparkzone kostenpflichtig
- Privater Eingang
- Regelmäßige Reinigung kostenpflichtig

Bildergalerie





Infrastruktur

 Tram 2, SBahn zum HBF

Grosser Supermarket 100m, Tram Station 100m, SBahn Station 150m

Lage

