



3 ZIMMER WOHNUNG, 5020 SALZBURG

Gemütliche Wohnung im historischen Zentrum von Salzburg. 100qm. Aufzug. Parkplatz. Vollständig ausgestattet. Platz für 3 Personen.

Objektnummer: IATM1

[Online ansehen und mieten](#)

Ein Zuhause wie zu Hause. Komfortable, geräumige, helle 100qm Wohnung im historischen Zentrum der Stadt. Renoviert 2024. Zwei Schlafzimmer, offene Küche/Wohn-/Essbereich. Parkplatz. Aufzug. Öffentliche Verkehrsmittel.

Zeitraum	17.04. - 17.05.2026
Personenanzahl	2
Gesamtbetrag inkl. Ust.	€ 3.235,29
Kaution	€ 2.400,00



Wohnfläche

100m²



Maximalbelegung

3 Personen



Gesamte Unterkunft [?]

1 Privates Badezimmer 2 getrennte Schlafzimmer



4. Stockwerk

Lift vorhanden



Check-in

09:00 - 16:00 Uhr



Check-out

12:00 - 14:00 Uhr

Schlafmöglichkeiten

Schlafzimmer 1



1x Doppelbett (1,60 m x 2 m)

Schlafzimmer 2



1x Einzelbett

Beschreibung zur Unterkunft

Charmante, geschmackvolle Wohnung im historischen Zentrum mit unverbautem Blick auf die Festung und Altstadt. Hell und ruhig.

100m². Open space Küche/Salon. Parkettboden. Ein Masterbedroom mit einem Boxspringbett (160x200). Das 2. separat begehbare Schlafzimmer mit einem Bett (120x200cm), welches für 1 Erwachsenen oder auch 2 Kinder Schlafkomfort bietet.

Vollständig und hochwertig eingerichtet.

2024 komplett saniert.

Ausstattung & Merkmale



Grundausstattung

- Internet/Wlan
- Private Waschmaschine
- Handtücher
- Privater Parkplatz
- Bügeleisen & Bügelbrett
- Haartrockner
- TV
- Bettwäsche
- private Toilette
- Staubsauger
- Reinigungsutensilien



Erstversorgung

- Toilettenpapier
- Seife
- Shampoo
- Nespressokapseln



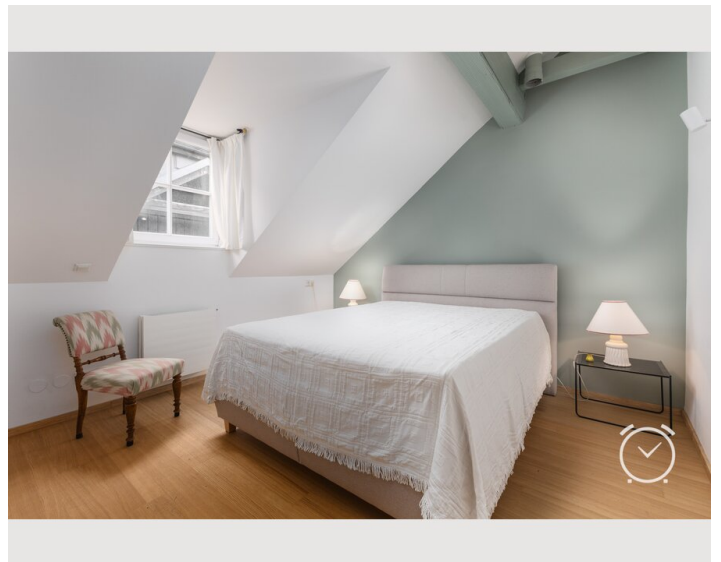
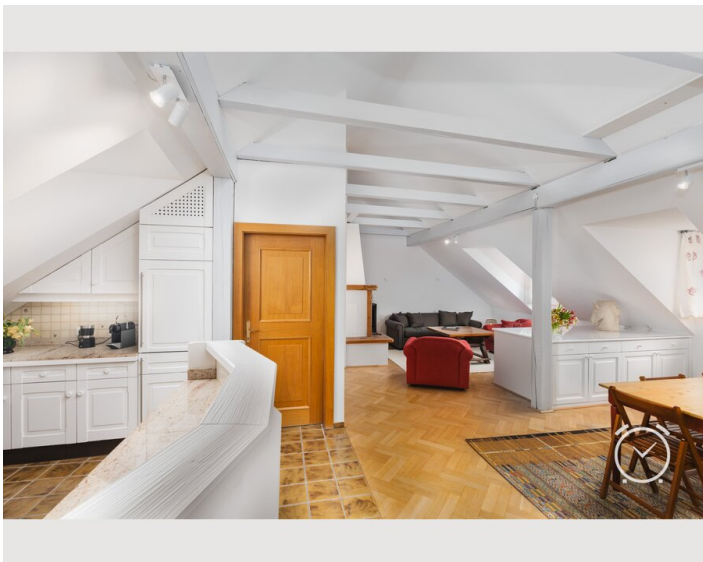
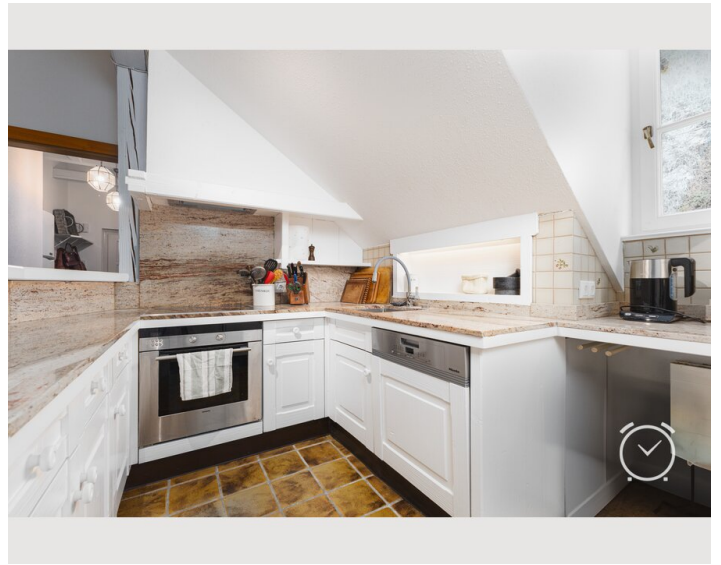
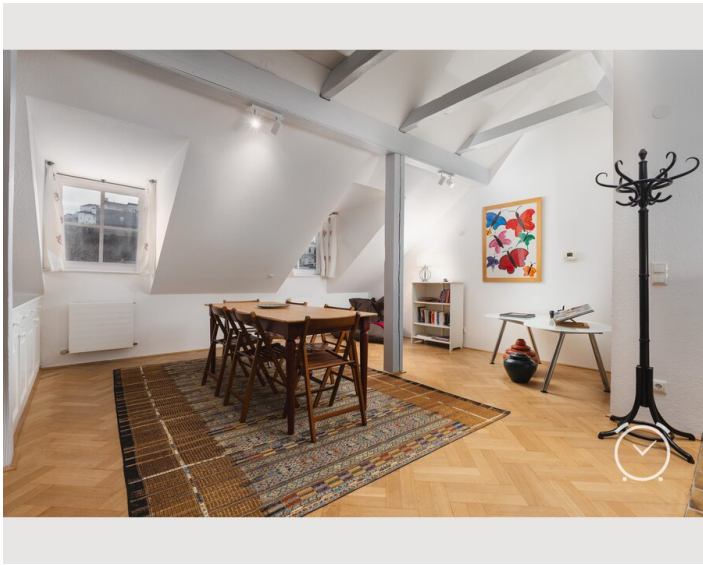
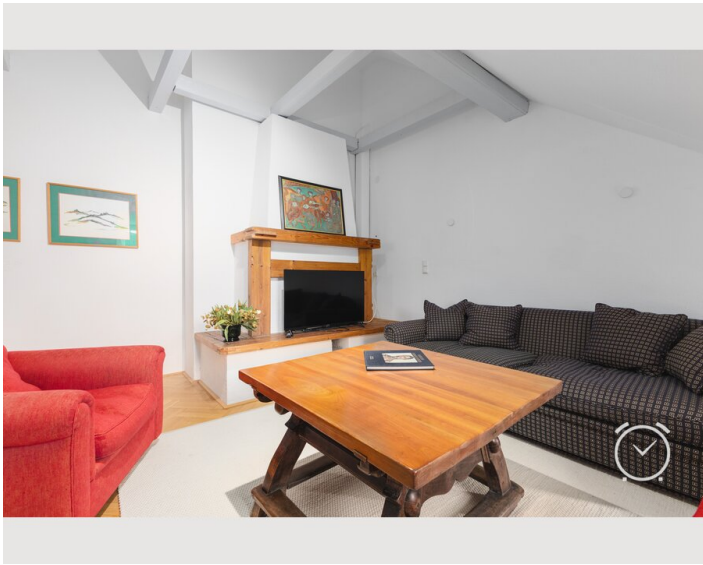
Küche

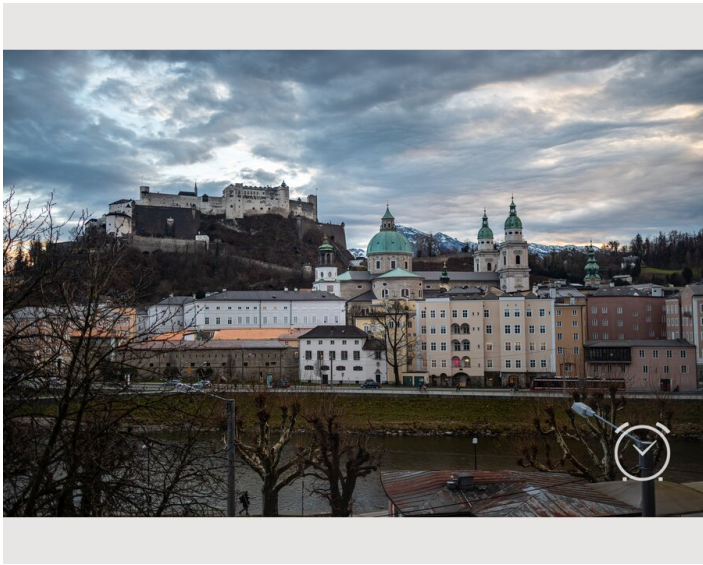
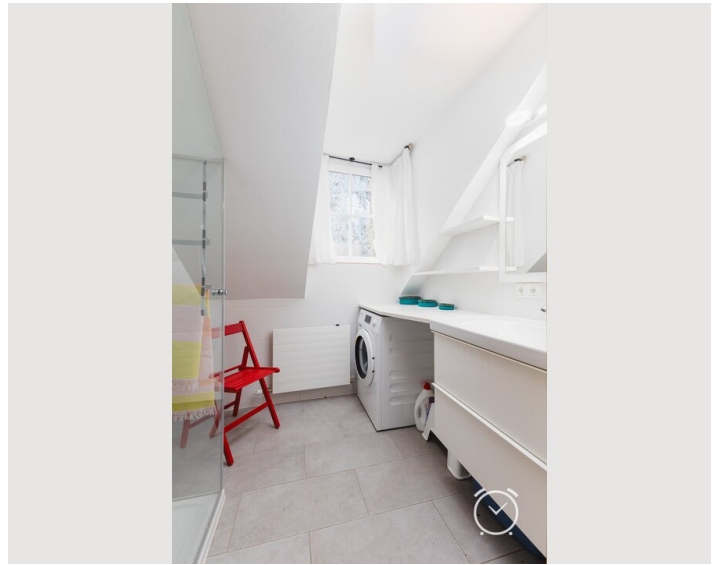
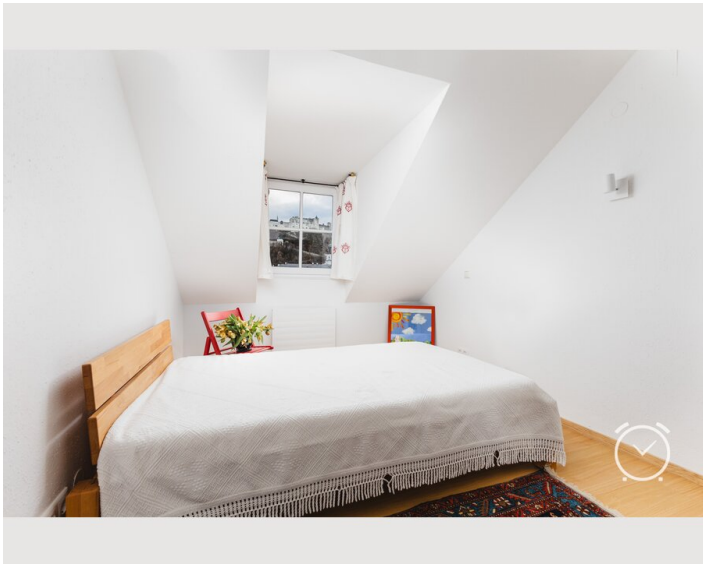
- Eigene Küche
- Gläser/Geschirr
- Geschirrspüler
- Kochutensilien
- Espressomaschine
- Mikrowelle

Informationen

- Rauchen verboten
- Privater Eingang
- Regelmäßige Reinigung kostenpflichtig
- Schreibtisch/Arbeitsplatz
- Haustiere auf Anfrage

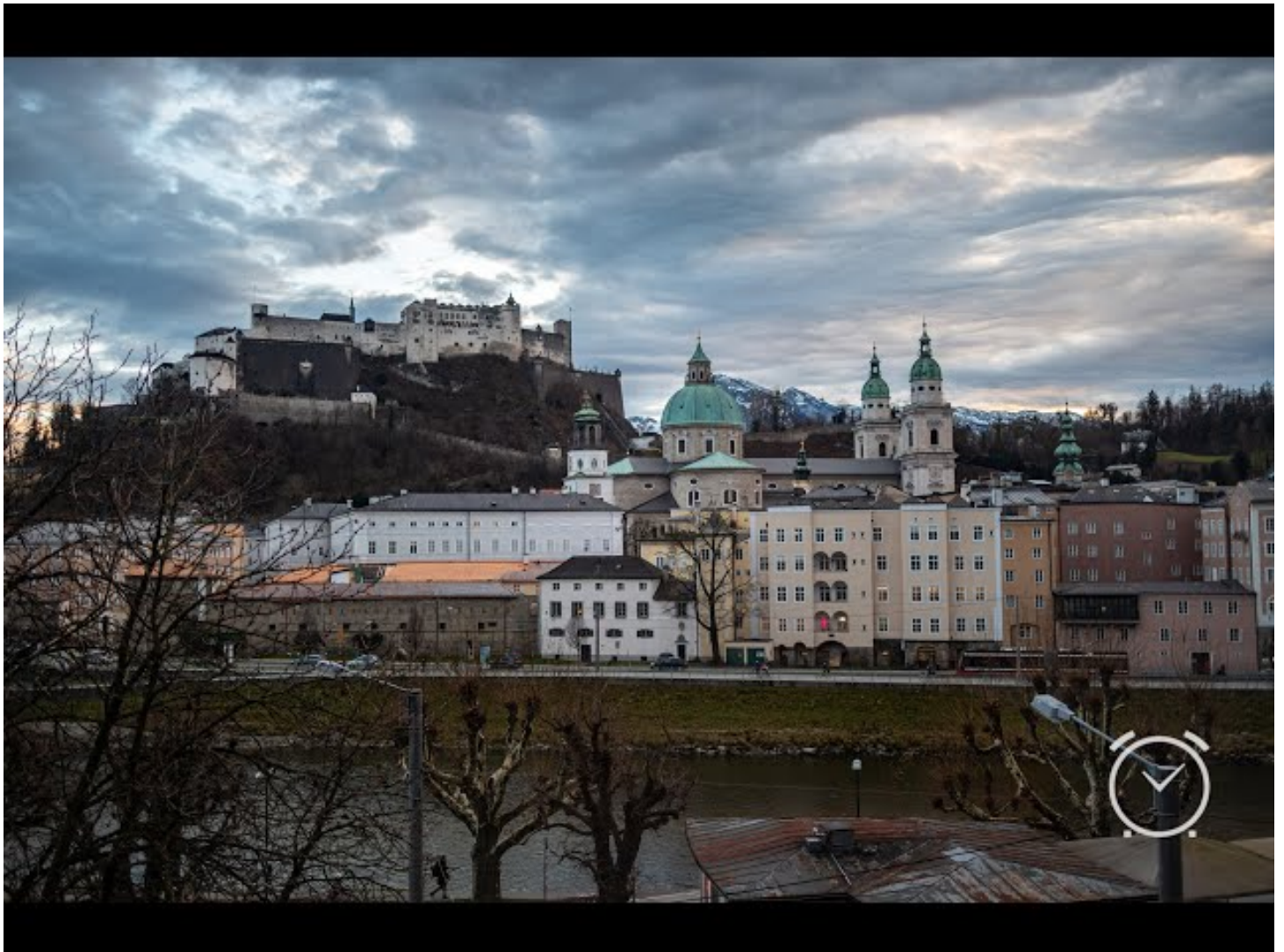
Bildergalerie





Video

Zum Video



Infrastruktur

- 📍 Sie sind im Stadtzentrum.
- 🚏 Haltestelle mit den wichtigsten Busverbindungen ca. 20 meter neben dem Haus.
- 🚶 5 Minuten zu Fuß, inkl. Apotheke. Große Anzahl von Geschäften.
- 🚏 8 Minuten, direkte Busverbindung.
- 🚶 22 min mit Bus direkt.

Über einen separaten Hausausgang kommen Sie in 5 Minuten über die Fußgängerzone zu allen Geschäften, inkl. Apotheke, Restaurants etc..
Festspielhäuser, Theater, Kino in einem 10 Minuten Spaziergang erreichbar. Direkte Busverbindungen zur Universitätsklinik.
Ideal situierte Wohnung, die sowohl Stadtambiente als auch schnelle Verbindungen aus der Stadt ermöglicht.

Lage

