



3 ZIMMER WOHNUNG, 5020 SALZBURG

Salzburger Amadeus Apartment

Objektnummer: ENTF1

[Online ansehen und mieten](#)

Zeitraum	16.04. - 16.05.2026
Personenanzahl	2
Gesamtbetrag inkl. Ust.	€ 1.862,70
Kaution	€ 1.300,00

Zentrale Wohnung mit Fenstungsblick beim Müllnersteg gleich in der Nähe des Mozarteums



Wohnfläche

72m²



Maximalbelegung

3 Personen



Gesamte Unterkunft [?]

1 Privates Badezimmer 2 getrennte Schlafzimmer



3. Stockwerk

Lift vorhanden



Check-in

15:00 - 19:00 Uhr



Check-out

09:00 - 11:00 Uhr

Schlafmöglichkeiten

Schlafzimmer 1



1x Doppelbett (1,80 m x 2 m)

Schlafzimmer 2



1x Einzelbett

Beschreibung zur Unterkunft

Die voll möblierte Wohnung befindet sich in zentraler Lage ganz in der Nähe des Mozarteums und der Salzburger Altstadt im letzten Stock eines Mehrparteien Hauses und ist ideal für einen mehrmonatigen Aufenthalt für Studienpersonal des Mozarteums oder temporären Mitarbeitern der Salzburger Festspiele oder des nahen Landeskrankenhauses. Der berühmte Mirabellpark ist gleich um die Ecke. Die Wohnung besteht aus einer separaten Küche gleich beim Eingang, einem Wohnzimmer, Schlafzimmer und einem Studienzimmer, das auch als 2 Schlafzimmer genutzt werden kann. Vom Wohnzimmer und Schlafzimmer hat man einen wunderschönen Festungsblick. Der Hauptbahnhof ist fußläufig in 15 Minuten erreichbar. Ein allgemeiner Parkplatz steht im Hof zur Verfügung (first come first serve). Bei Bedarf kann ein Garagenplatz angemietet werden, der zu Fuss in 8 Minuten erreichbar ist.

Ausstattung & Merkmale



Grundausstattung

- Gartenmitbenutzung
- Musikanlage/Dockingstation
- Gemeinschaftswaschmaschine
- Handtücher
- Parkplatz
- Bügeleisen & Bügelbrett
- Haartrockner
- Internet/Wlan
- TV
- Bettwäsche
- private Toilette
- Staubsauger
- Reinigungsutensilien



Erstversorgung

- Toilettenpapier
- Seife
- Shampoo
- Nespressokapseln



Küche

- Eigene Küche
- Gläser/Geschirr
- Filterkaffee
- Mikrowelle
- Kochutensilien
- Espressomaschine
- Geschirrspüler

Informationen

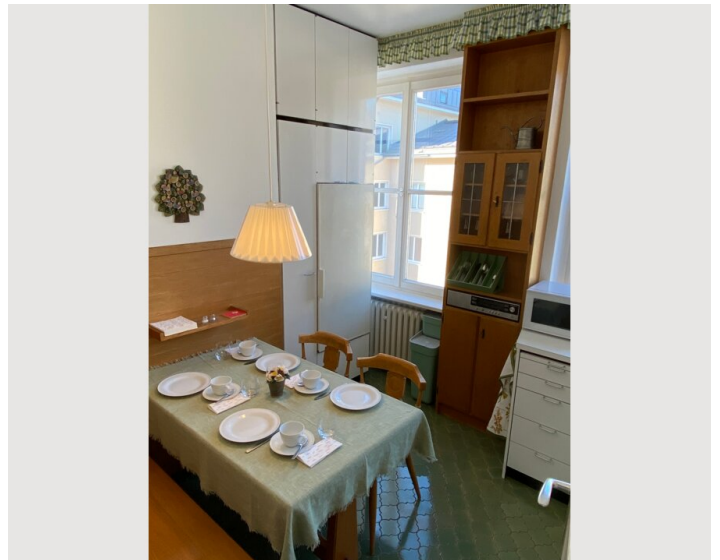
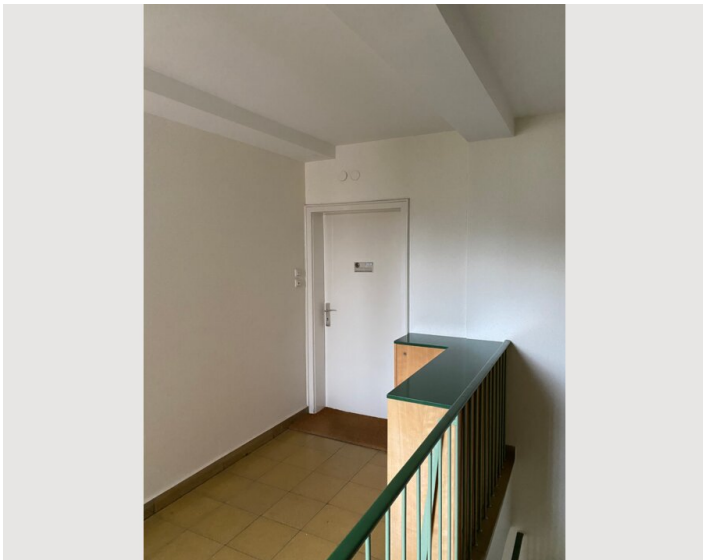
- Für Bauarbeiter geeignet
- Rauchen verboten
- Schreibtisch/Arbeitsplatz
- Regelmäßige Reinigung kostenpflichtig
- Für Kinder ungeeignet
- Kurzparkzone kostenpflichtig
- Haustiere verboten
- Fahrradraum kostenlos

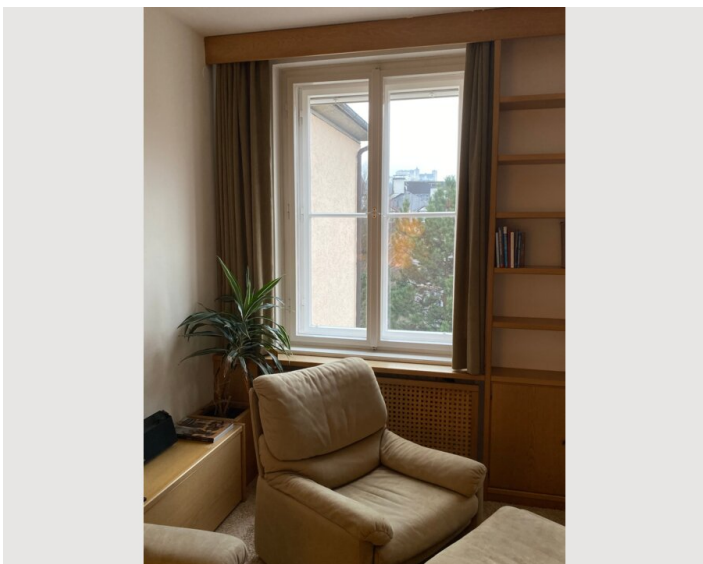
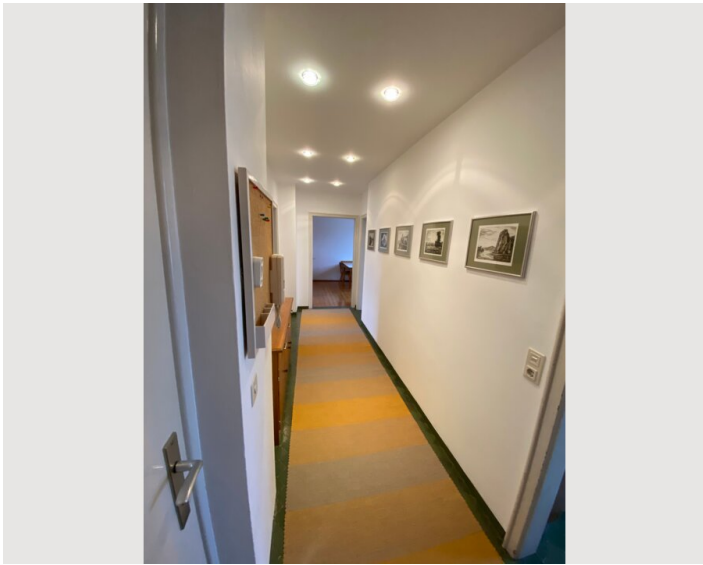
Zusatzleistungen

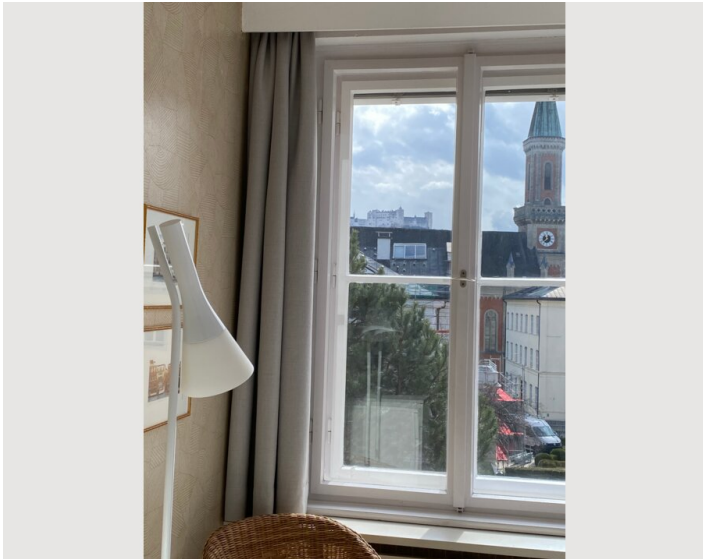
- Monatliche Reinigung von Handtüchern und Bettwäsche (2 times per months) (€ 100,00)
- Reinigung der Wohnung (Innenreinigung monatlich und Reinigung der Fenster alle 4 Monate) (€ 100,00)

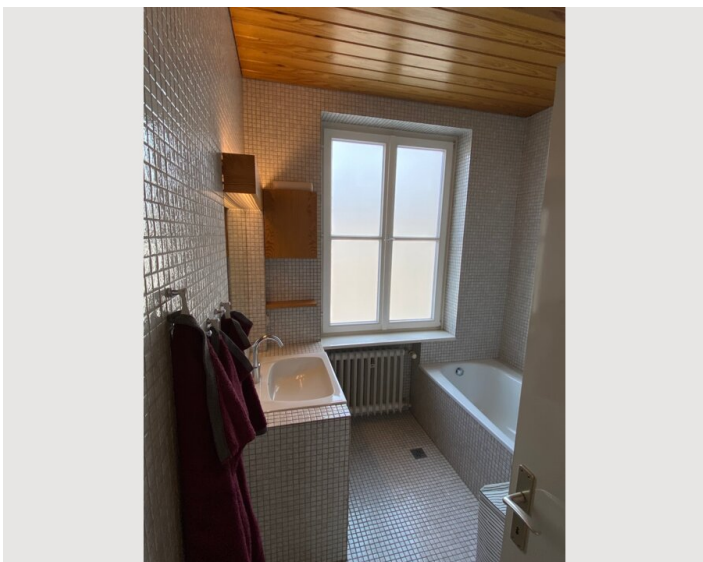
Alle Preisangaben Brutto pro Monat - Abrechnung erfolgt direkt mit dem Vermieter.

Bildergalerie









Infrastruktur

📍 Altstadt 500m, Mirabell Garten 200m

🚗 700m

🚆 S-Bahn 800 m, HBF 1500m

Durch die zentrale Lage sind alle wichtigen Einrichtungen wie Bahn, Lebensmittelmarkt fußläufig erreichbar. Der beliebte Wochenmarkt (Schrann) ist in nur 5 Minuten zu Fuss erreichbar. Der zentrale Fahrradweg an der Salzburg ist direkt vor dem Haus. Auch das Landeskrankenhaus ist einfach zu Fuß oder per Fahrrad in nur 10 bzw. 5 Minuten erreichbar.

Lage

