



3 ZIMMER WOHNUNG, 6111 VOLDERS

Omas Nest

Objektnummer: JUNR1

[Online ansehen und mieten](#)

Zeitraum	18.04. - 18.05.2026
Personenanzahl	2
Gesamtbetrag inkl. Ust.	€ 3.937,04
Kaution	€ 2.700,00

Omas Nest ist eine großzügig ausgelegte 3 1/2 Zimmerwohnung mit 2 Holzöfen und mind. 20m² Terrasse - unmittelbar am Waldrand



Wohnfläche

95m²



Maximalbelegung

4 Personen



Gesamte Unterkunft [?]

1 Privates Badezimmer 1 Wohn-Schlafzimmer



1. Stockwerk



Check-in

12:00 - 20:00 Uhr



Check-out

08:00 - 12:00 Uhr

Schlafmöglichkeiten

Wohnen & Schlafen



1x Doppelbett (1,80 m x 2 m)



1x Einzelbett



1x Sofabett (1 Person)



1x Sofabett (2 Personen)

Beschreibung zur Unterkunft

Omas Nest

ist eine großzügig ausgelegte 3 1/2 Zimmerwohnung (siehe Plan) bestehend aus: einer Wohnküche, einem sehr großzügigen Wohnzimmer (mit Kachelofen & einer Schlafmöglichkeit für eine 3. Person) und einem zirbenvollvertäfelten Schlafzimmer für ruhige, entspannte Nächte und erholsamen Schlaf.

Alle Zimmer haben einen direkten Zugang zur Terrasse, die an 2 Seiten der Wohnung ist.

Eingerichtet ist "Omas Nest" in "Omas Stil" ;-)

In der Wohnung ist ein eigenes WC sowie eine großzügige Dusche.

Die ges. Wohnung befindet sich auf einem Niveau und ist über eine Außenstiege erreichbar.

Ein bzw. 2 Autoabstellplätze im Freien sind vorhanden - Ebenso gibt es ein überdachtes und trockenes, beleuchtetes absperrbares Abteil, das ans Freie grenzt und ebenerdig zugänglich ist. Größe ca. 3².

Dazu gibt es noch einen weiteren Abstellplatz für z.B.: Fahrräder auf Wohnungsniveau.

Ca. 20m² Terrasse sind süd-westseitig ausgerichtet - dort gibt es die Möglichkeit für mehrere Personen., im Freien im Schatten des wilden Weines (oder der Markise) zu sitzen - dort kann auch gegrillt werden. Auf der Nord-West-Seite gibt es einen weiteren, zusätzlichen schmalen Terrassenstreifen.

1 Parkplatz steht zur Verfügung

Zur Erholung ist es nicht weit: die Wohnung liegt praktisch unmittelbar am Waldrand am Fuß von Schloß Friedberg - wir reden von ca. 1 1/2 Gehminuten bis zum Waldrand.

Kurze und auch ausgedehntere Spaziergänge aber auch Wanderungen sind von hier aus einfach zu starten, ebenso gibt es in Richtung Voldertal unzählige Möglichkeiten, sich mit dem Fahrrad so richtig auszuschwitzen - die gibt es rundherum eigentl. ohne Ende!

Im Winter ist das Schigebiete Glungetzer - praktisch vor der Haustür - Rodelbahnen gibt es ebenso in der direkten Nähe.

Praktisch gelegen ist die Wohnung am ruhigen Land - jedoch nur ca. 3 Autominuten von Wattens entfernt - ca. 12 Autominuten von Hall i.T. und ca. 25-30 Min braucht man nach Innsbruck.

Ca. 5-6 Gehminuten ist das Dorfzentrum entfernt.

Die Wohnung ist eine Nichtraucherwohnung!

Ausstattung & Merkmale



Grundausstattung

- Terrasse
- Musikanlage/Dockingstation
- Private Waschmaschine
- Handtücher
- Privater Parkplatz
- Reinigungsutensilien
- Internet/Wlan
- TV
- Bettwäsche
- private Toilette
- Staubsauger
- Haartrockner



Feuerstelle

- Holzkohlegrill
- Kachelofen



Erstversorgung

- Toilettenpapier
- Nespressokapseln



Küche

- Eigene Küche
- Gläser/Geschirr
- Geschirrspüler
- Kochutensilien
- Espressomaschine
- Mikrowelle

Informationen

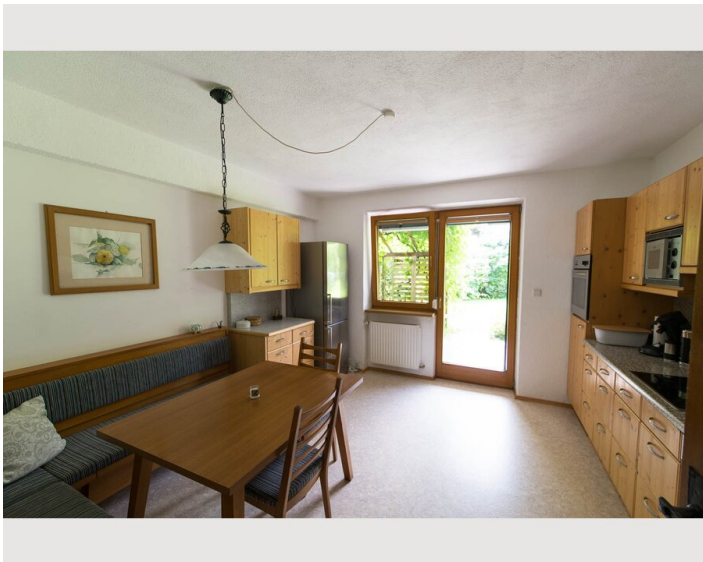
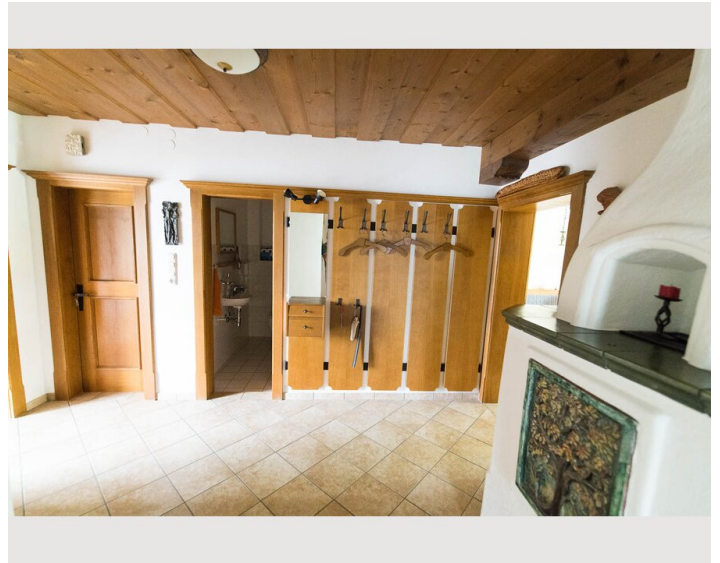
- Für Bauarbeiter geeignet
- Rauchen verboten
- Privater Eingang
- Regelmäßige Reinigung kostenpflichtig
- Für Kinder geeignet
- Kurzparkzone kostenlos
- Haustiere auf Anfrage
- Fahrradraum kostenlos

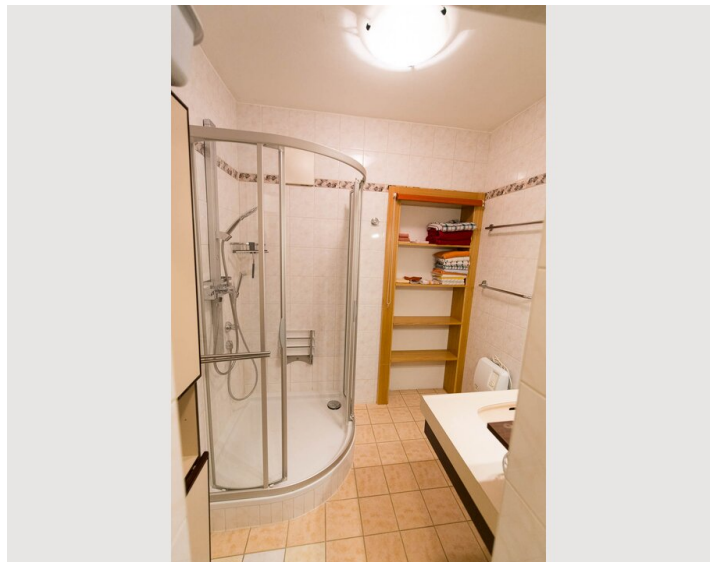
Zusatzleistungen

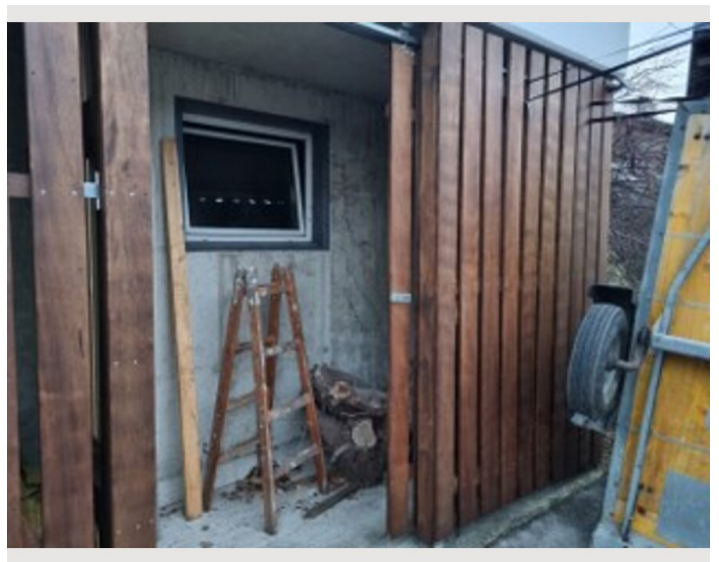
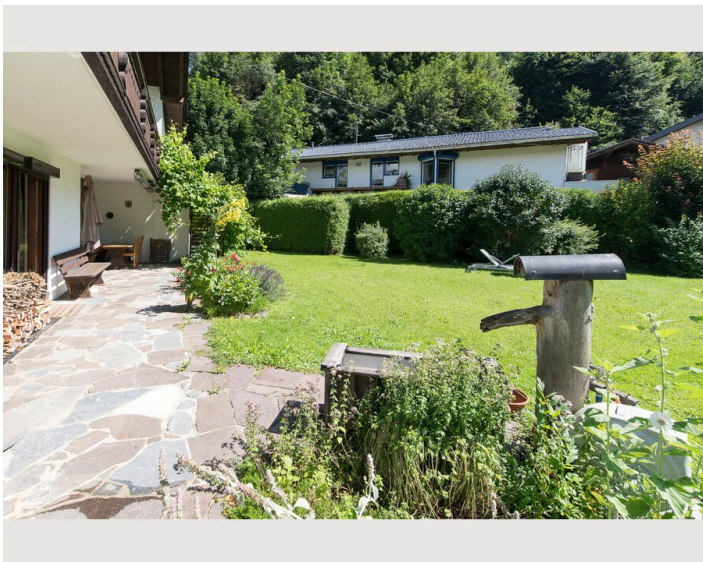
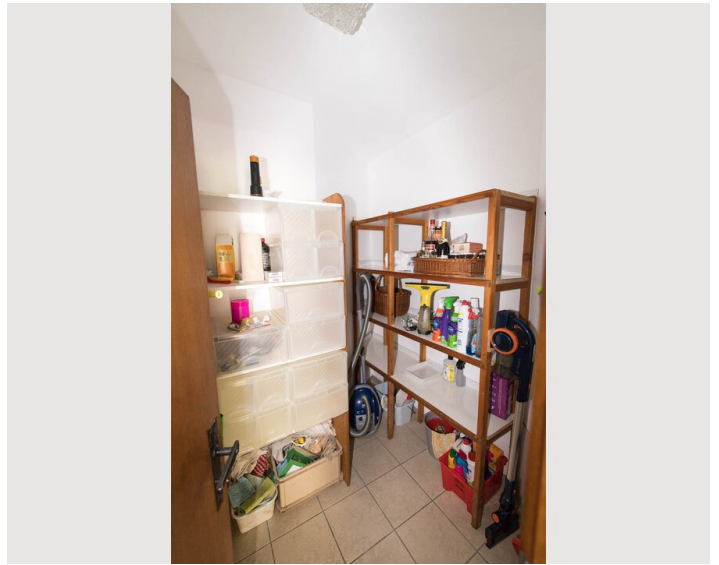
- Brennholz für beide Öfen - nach Absprache (€ 100,00)

Alle Preisangaben Brutto pro Monat - Abrechnung erfolgt direkt mit dem Vermieter.

Bildergalerie












Infrastruktur

 ca. 7 Minuten zu Fuß

 c.a 30 Minuten zu Fuß

 ca. 7 Minuten zu Fuß

 ca. 25 km - in Innsbruck

 ca. 7 Minuten zu Fuß

Das Dorfzentrum ist zu Fuß in ca. 7 Minuten erreichbar.

Dort gibt es: Lebensmittel, Bäckerei, Bank, Apotheke, Trafik, Bar, Bar/Restaurant, einen lokalen Lebensmittelladen.

Zu den 2 niedergelassenen praktischen Ärzten ist es ca. 5 Min zu Fuß.

Das nächstgelegene Krankenhaus ist in Hall - ca. 11-12 Autominuten entfernt.

Größere Einkaufszentren gibt es in Hall, Neu Rum, Innsbruck oder Schwaz.

In Hall und Wattens gibt es Kultureinrichtungen, in Hall findet wöchentlich ein Bauernmarkt statt.

Lage

