



2 ZIMMER WOHNUNG, 2352 GUMPOLDSKIRCHEN


## Maisonette Wohnung 30 Minuten südlich von Wien

Objektnummer: YJIR1

[Online ansehen und mieten](#)

Gemütliche Maisonette Wohnung (2 Etagen) vereint Erholung und Stadtnähe. Der Innenhof ist von der Straße abgeschirmt und bietet Privatsphäre für entspannte Stunden. Mit der S-Bahn ist man in 30 Minuten in Wien.

<b>Zeitraum</b>	24.04. - 24.05.2026
<b>Personenanzahl</b>	2
<b>Gesamtbetrag</b> inkl. Ust.	€ 2.842,56
Kaution	€ 2.200,00

 **Wohnfläche**  
80m<sup>2</sup>

 **Maximalbelegung**  
4 Personen

 **Gesamte Unterkunft**   
2 Private Badezimmer 1 getrenntes Schlafzimmer 1 Wohn-Schlafzimmer

 **1. Stockwerk**

 **Check-in**  
08:45 - 21:00 Uhr

 **Check-out**  
09:00 - 12:46 Uhr

## Schlafmöglichkeiten

### Schlafzimmer



1x Doppelbett (1,80 m x 2 m)

### Wohnen & Schlafen



1x Sofabett (2 Personen)

## Beschreibung zur Unterkunft

Die Wohnung liegt im 1. Stock und erstreckt sich über zwei Ebenen. Im unteren Bereich befinden sich ein großzügiger Wohnraum mit Schlafcouch, Esstisch, TV-Ecke und Küche sowie der öffentlich zugängliche Balkon. Im oberen Stockwerk erwarten dich ein Schlafzimmer mit herrlichem Ausblick, ein zweites Bad und ein Arbeitstisch.

## Ausstattung & Merkmale



### Grundausstattung

- Gartenmitbenutzung
- TV
- Gemeinschaftstrockner
- private Toilette
- Bügeleisen & Bügelbrett
- Haartrockner
- Internet/Wlan
- Gemeinschaftswaschmaschine
- Bettwäsche
- Staubsauger
- Reinigungsutensilien



### Feuerstelle

- Holzkohlegrill



### Erstversorgung

- Toilettenpapier
- Seife
- Shampoo



### Küche

- Eigene Küche
- Gläser/Geschirr
- Mikrowelle
- Kochutensilien
- Geschirrspüler

## Informationen

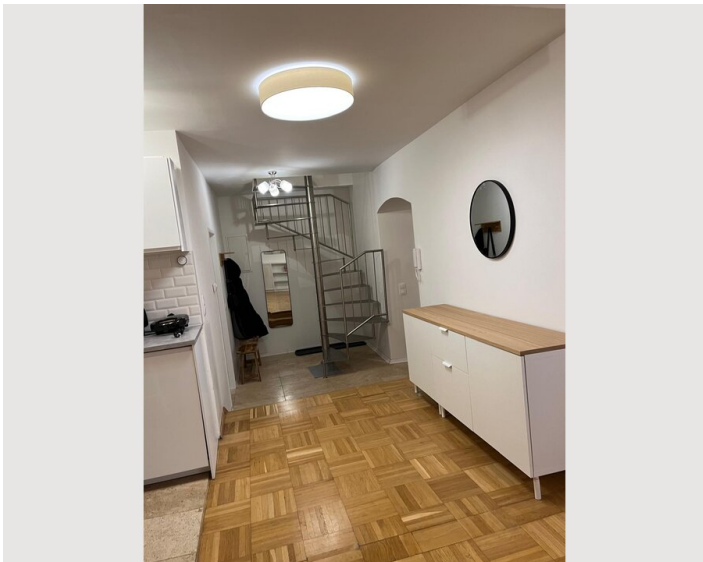
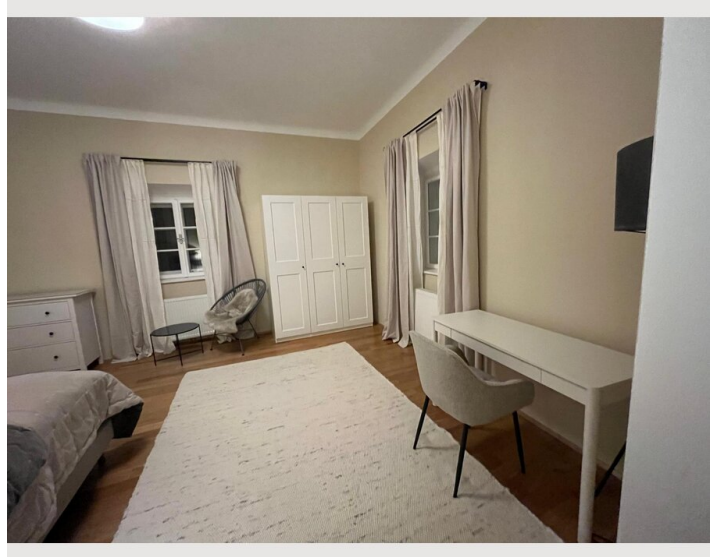
- Für Bauarbeiter geeignet
- Schreibtisch/Arbeitsplatz
- Haustiere auf Anfrage
- Fahrradraum kostenlos
- Kurzparkzone kostenlos
- Privater Eingang
- Regelmäßige Reinigung kostenpflichtig

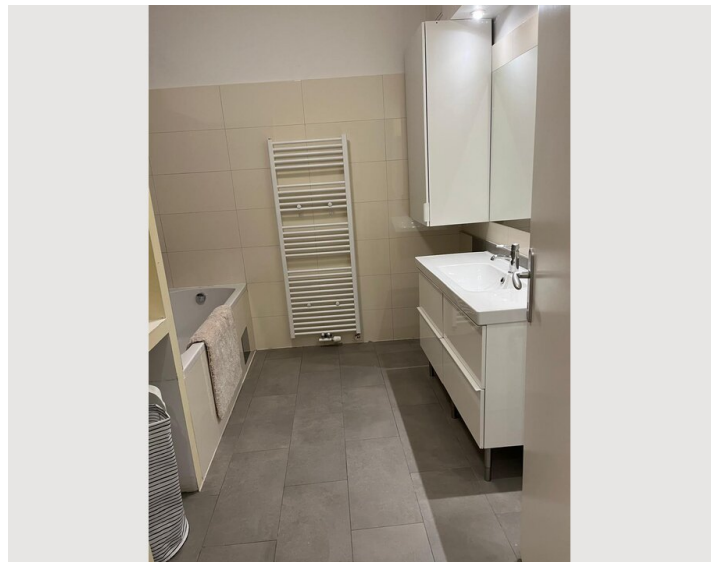
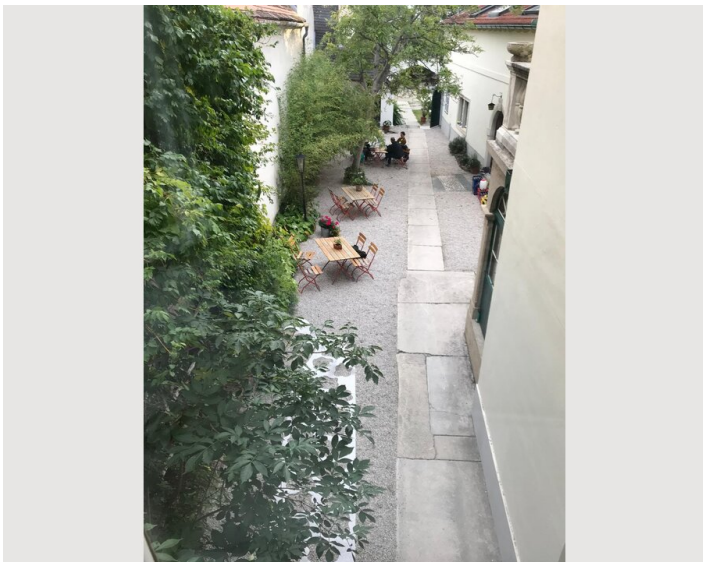
## Zusatzleistungen

- Mittagessen (€ 500,00)

Alle Preisangaben Brutto pro Monat - Abrechnung erfolgt direkt mit dem Vermieter.

## Bildergalerie





## Infrastruktur

 Bahnhof Gumpoldskirchen 10min. zu Fuss

Der Supermarkt Billa liegt 1 km entfernt. Die Unterkunft ist gelegen in Gumpoldskirchen, 5,7 km von Kurpark, 5,9 km von Casino Baden und 6,1 km von Römertherme entfernt. Sie bietet Gartenblick und kostenloses WLAN in der ganzen Unterkunft. Wien Hauptbahnhof liegt 22 km von der Unterkunft entfernt, während Schloss Schönbrunn 22 km entfernt ist. Der nächstgelegene Flughafen ist der Flughafen Wien-Schwechat, 28 km von der Unterkunft entfernt.

## Lage

