



3 ZIMMER WOHNUNG, 6858 BILDSTEIN

Einmaliger Ausblick über das Rheintal und den Bodensee

Objektnummer: NGPP1

[Online ansehen und mieten](#)

Neuwertige 3-Zimmer-Wohnung mit einmalig schönem, exponiertem Blick über das Rheintal und den Bodensee. Sie ist in nur 5 Autominuten vom Wirtschaftsraum "unteres Rheintal" aus erreichbar, aber schon mitten im Erholungsgebiet.

Zeitraum	21.02. - 21.03.2026
Personenanzahl	2
Gesamtbetrag inkl. Ust.	€ 4.049,02
Kaution	€ 2.600,00



Wohnfläche

102m²



Maximalbelegung

2 Personen



Gesamte Unterkunft [?]

1 Privates Badezimmer 1 getrenntes Schlafzimmer



Erdgeschoss



Check-in

07:00 - 22:00 Uhr



Check-out

07:00 - 22:00 Uhr

Schlafmöglichkeiten

Schlafzimmer



1x Doppelbett (1,60 m x 2 m)

Beschreibung zur Unterkunft

Einen uneingeschränkten Blick nach Westen, in den Sonnenuntergang (an klaren Tagen bis zu 100 km weit), bietet das Highlight der Wohnung, die sehr großzügige Terrasse mit 33 m² mit durchgängiger Glasbrüstung.

Der helle Wohnraum mit Essbereich und großer, funktionaler sowie moderner Einbauküche, ist nach Süd-Westen ausgerichtet und verspricht erholsame und entspannte Stunden.

Ein Panoramafenster gibt dem ca. 15 m² großen Bad, mit freistehender Badewanne, Dusche, extra WC, zwei Waschtischen, ein unvergleichliches Flair.

Das Schlafzimmer sowie das Büro sind nach Norden, Richtung Waldrand, ausgerichtet und garantieren für einen ungestörten, erholsamen Schlaf bzw. entspanntes Arbeiten – auch hier, wie in allen Zimmern, mit Blick zum See.

Ausstattung & Merkmale



Grundausstattung

- Terrasse
- Bettwäsche
- private Toilette
- Staubsauger
- Reinigungsutensilien
- Internet/Wlan
- Handtücher
- Privater Parkplatz
- Bügeleisen & Bügelbrett



Erstversorgung

- Toilettenpapier
- Nespressokapseln
- Seife



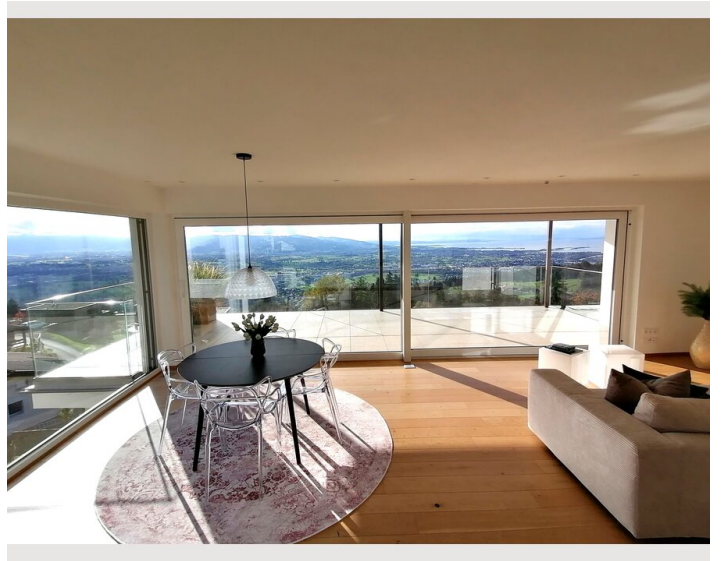
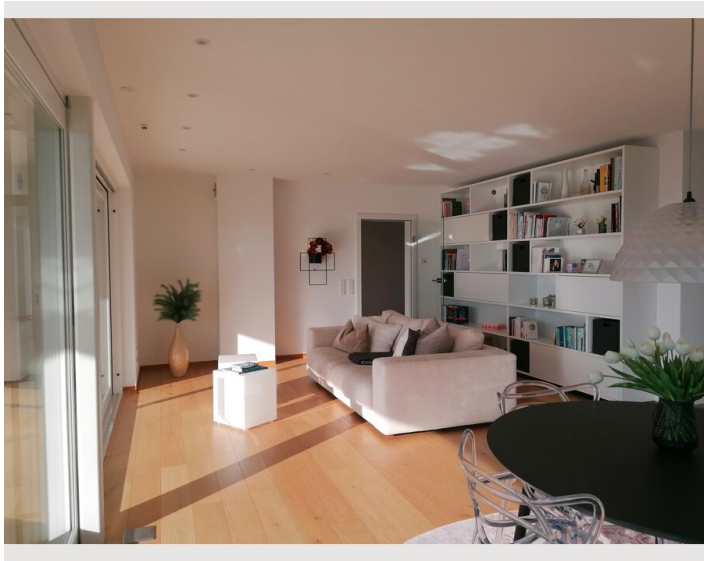
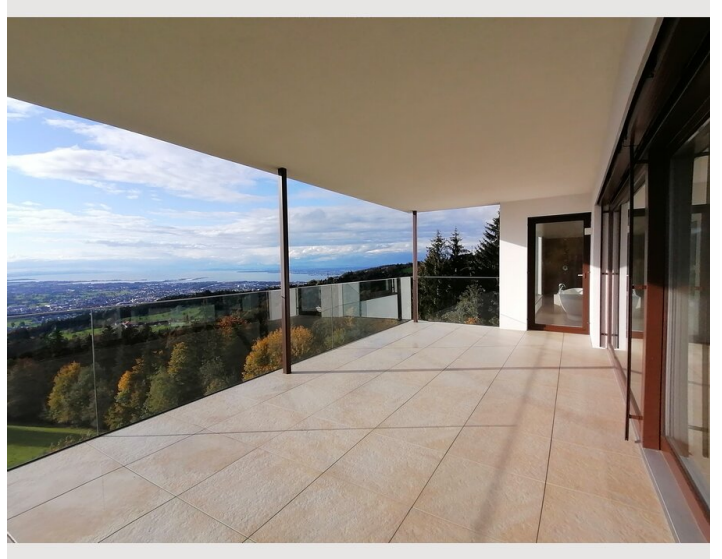
Küche

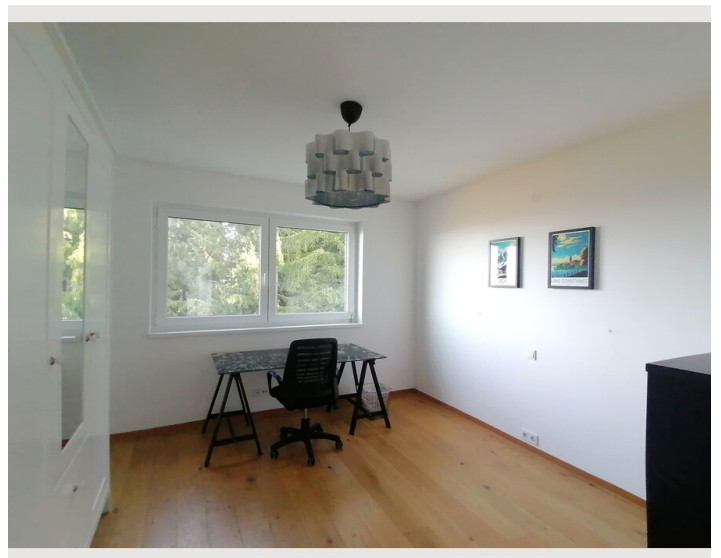
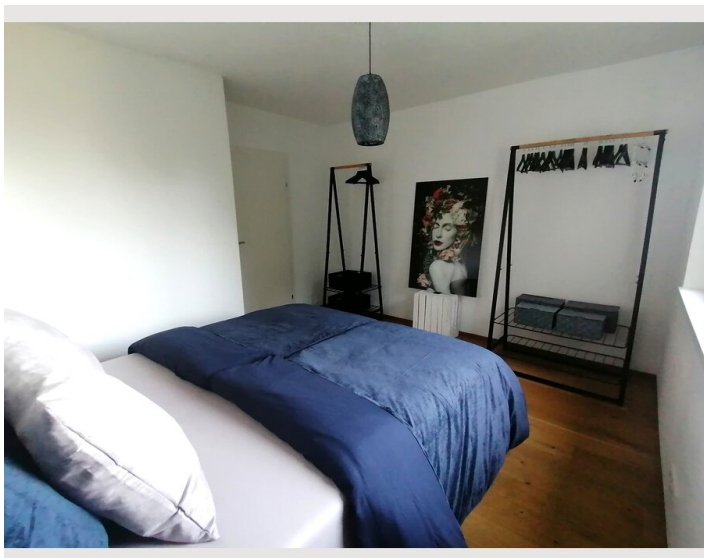
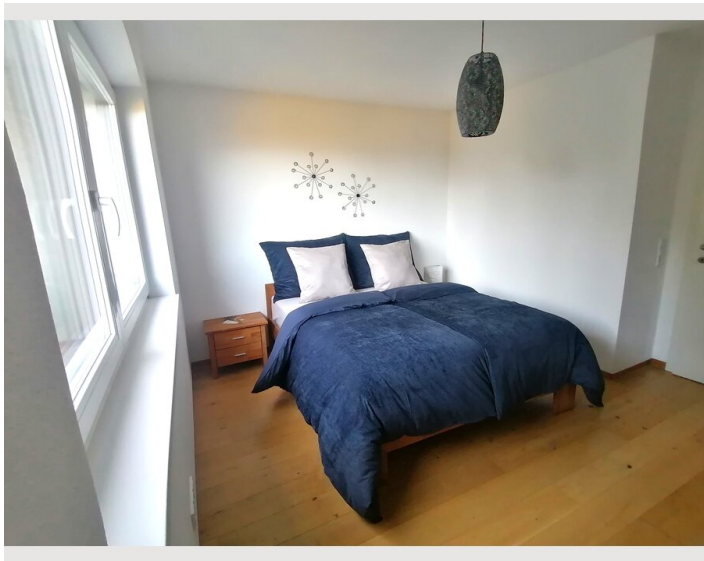
- Eigene Küche
- Gläser/Geschirr
- Geschirrspüler
- Kochutensilien
- Kaffeemaschine

Informationen

- Für Kinder ungeeignet
- Schreibtisch/Arbeitsplatz
- Haustiere verboten
- Fahrradraum kostenlos
- Rauchen verboten
- Privater Eingang
- Regelmäßige Reinigung kostenpflichtig

Bildergalerie







Infrastruktur



120 m (2 min); fährt ca. alle 2 Stunden



1 km entfernt im Ortszentrum

Die Wohnung ist Teil eines Gebäudes, das aus zwei Wohneinheiten besteht, und befindet sich in einer attraktiven Lage auf 800 Metern Seehöhe am Bildsteiner Berg.

Die Anbindung an den öffentlichen Nahverkehr ist durch eine nur zwei Minuten entfernte Bushaltestelle gewährleistet. Einkaufsmöglichkeiten des täglichen Bedarfs erreichen Sie fußläufig in etwa 12 Minuten.

Mit dem Auto gelangen Sie innerhalb von fünf Minuten ins Tal, von wo aus sämtliche infrastrukturellen Einrichtungen, wie beispielsweise Bus- und Bahnverbindungen, Apotheken sowie diverse Lebensmittelmärkte, ebenfalls in kurzer Zeit erreichbar sind.

Darüber hinaus zeichnet sich die Lage durch ihre hervorragende Erreichbarkeit aller relevanten Regionen des Wirtschaftsstandorts "unteres Rheintal" aus, die mit dem Pkw in etwa 30 Minuten erschlossen werden können.

Lage

