



2 ZIMMER WOHNUNG, 1120 WIEN

## The NoNa Apartment

Objektnummer: The NoNa Apartment

[Online ansehen und mieten](#)

Unser "The NoNa Apartment" befindet sich in einer sehr guten zentraler Lage und ist mit den öffentlichen Verkehrsmitteln ebenso sehr gut erreichbar.

<b>Zeitraum</b>	14.03. - 14.04.2026
<b>Personenanzahl</b>	2
<b>Gesamtbetrag</b> inkl. Ust.	€ 1.749,69
Kaution	€ 1.400,00



### Wohnfläche

40m<sup>2</sup>



### Maximalbelegung

4 Personen



### Gesamte Unterkunft <sup>?</sup>

1 Privates Badezimmer 1 getrenntes Schlafzimmer 1 Wohn-Schlafzimmer



### 3. Stockwerk

Lift vorhanden



### Check-in

14:00 - 00:00 Uhr



### Check-out

00:00 - 10:00 Uhr

## Schlafmöglichkeiten

### Schlafzimmer



1x Doppelbett (1,40 m x 2 m)

### Wohnen & Schlafen



1x Sofabett (2 Personen)

## Beschreibung zur Unterkunft

Modernes, vollmöbliertes 2-Zimmer-Apartment (40 m<sup>2</sup>)

Dieses gemütliche Apartment bietet auf 40 m<sup>2</sup> alles, was Sie für einen angenehmen Aufenthalt benötigen. Es umfasst ein Schlafzimmer, eine voll ausgestattete Wohnküche, einen Homeoffice-Arbeitsplatz sowie einen Vorraum. Das Badezimmer ist mit einer Dusche und einem WC ausgestattet.

Dank der Fenster auf der sonnigen Seite wird das Apartment von viel natürlichem Licht durchflutet, was eine angenehme Atmosphäre schafft. Für Ihre Unterhaltung sorgt ein Smart-TV, der mit allen gängigen Apps wie YouTube, Netflix, Disney+, Amazon Prime und vielen weiteren ausgestattet ist.

Ideal für Singles oder Paare, die eine moderne, gut durchdachte und funktionale Wohnlösung suchen.

## Ausstattung & Merkmale



### Grundausstattung

- Internet/Wlan
- Bettwäsche
- private Toilette
- Reinigungsutensilien
- TV
- Handtücher
- Staubsauger



### Erstversorgung

- Toilettenpapier
- Nespressokapseln
- Seife
- auf Anfrage Kühlschrankfüllung



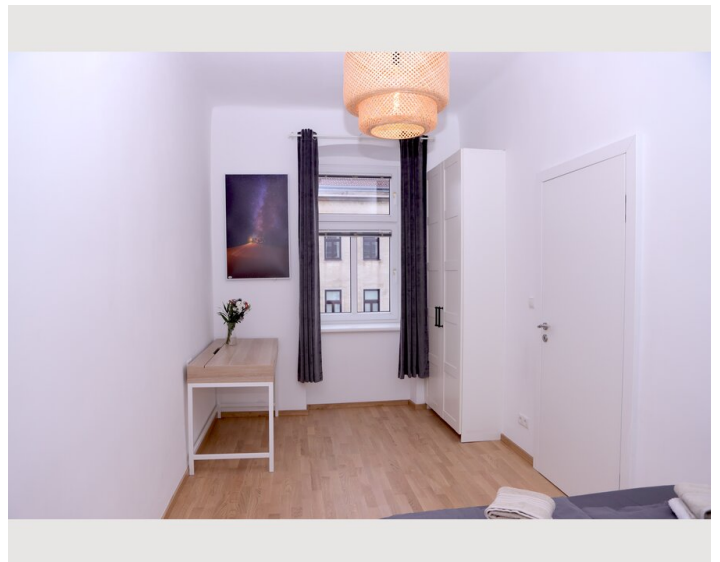
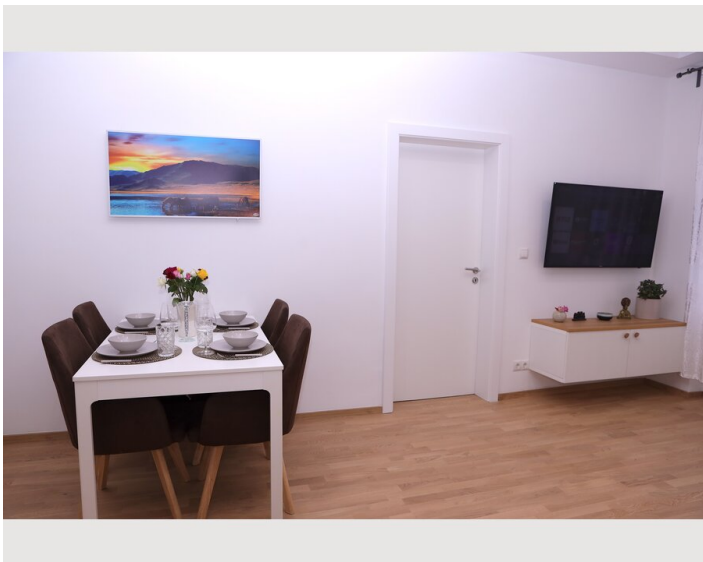
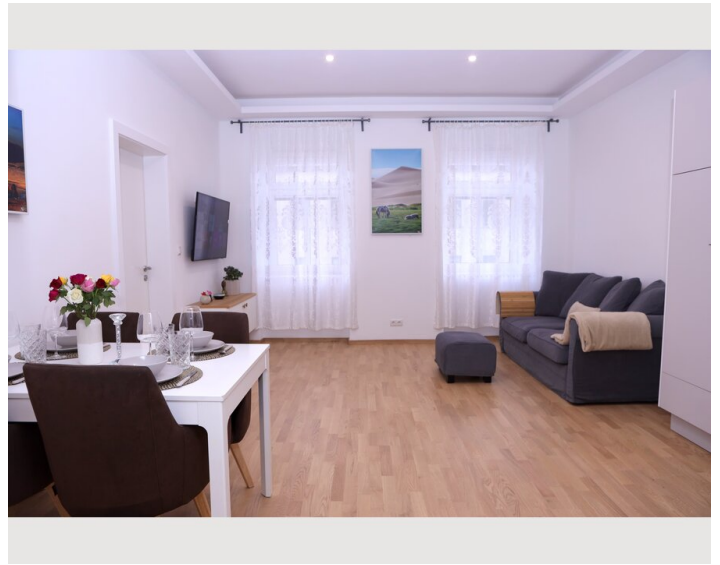
### Küche

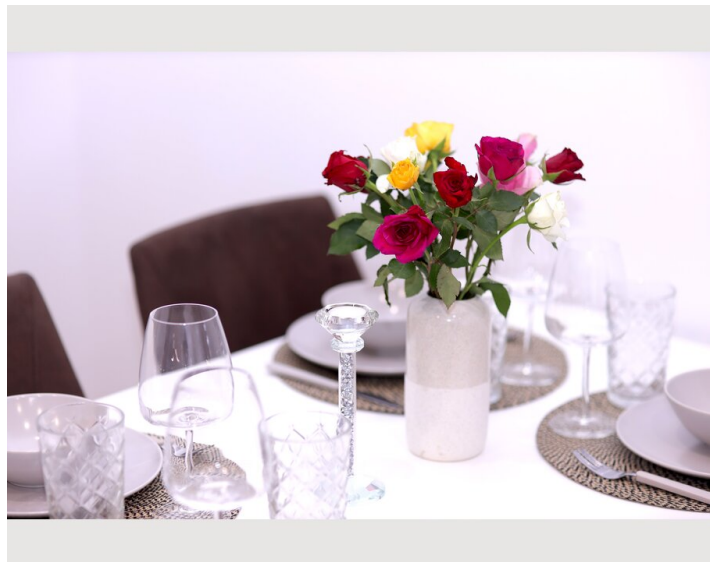
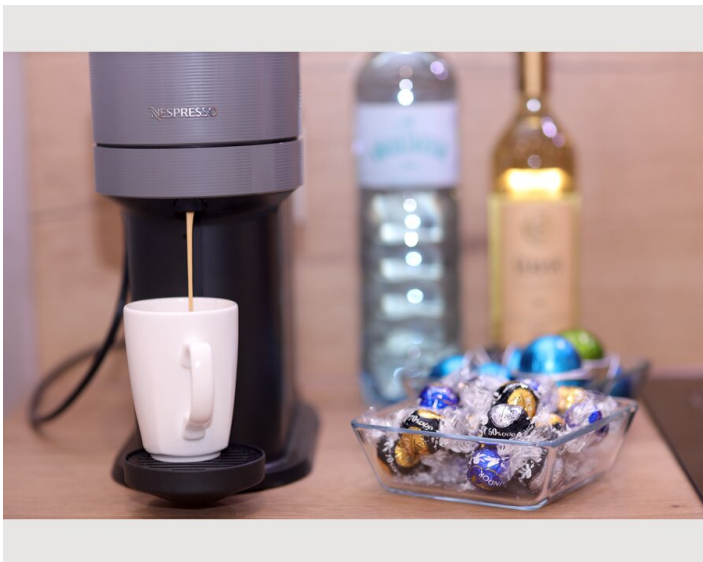
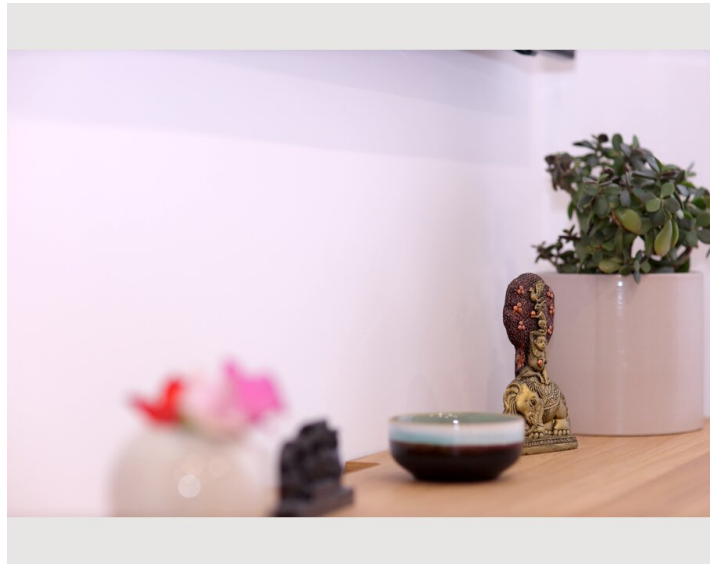
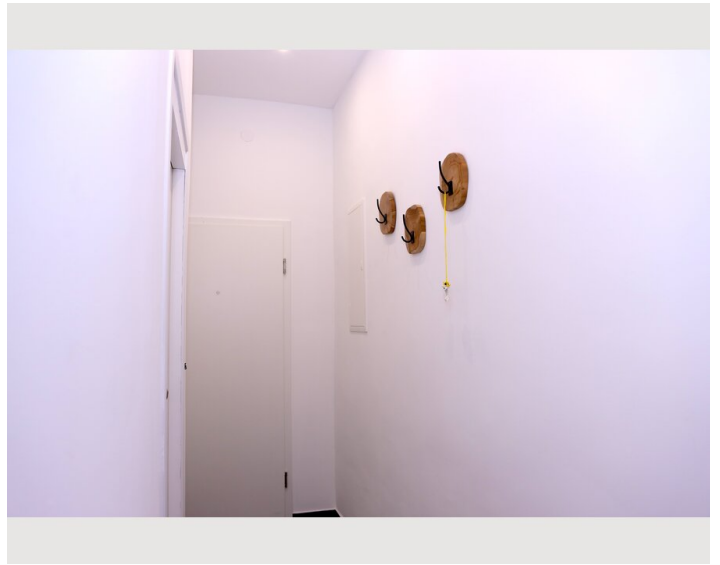
- Eigene Küche
- Gläser/Geschirr
- Geschirrspüler
- Kochutensilien
- Espressomaschine

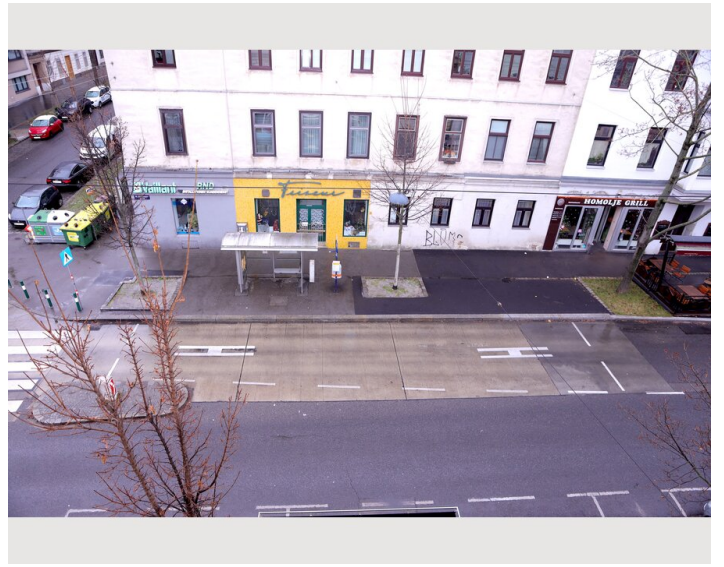
## Informationen

- Für Bauarbeiter geeignet
- Rauchen verboten
- Haustiere auf Anfrage
- Für Kinder geeignet
- Schreibtisch/Arbeitsplatz







## Bildergalerie







## Infrastruktur

 direkt vor der Haustür	 15 Minuten
 Wien Westbahnhof - 13 Minuten	 40 Minuten
 Wien Hauptbahnhof - 13 Minuten	 3 Minuten

- 
- Direkt vor der Haustür haben Sie die Bushaltestelle zur nächsten U-Bahn, Straßenbahn bzw. direkt in die Stadtzentrum (Oper, Karlsplatz).
  - In weniger als 10 Minuten erreichen Sie die folgende U-Bahnen (Linie U4 & Linie U6).
  - In dem selben Gebäude (Erdgeschoss) haben Sie einen Imbiss (Schnitzel), Cafe/Bar & eine italienische Pizzeria.
  - Im Umkreis von 100 Metern befinden sich mehrere Gastronomien, Kaffeehäuser, Apotheke sowie Lebensmittelmärkte.

## Lage

