



STUDIO APARTMENT, 1120 WIEN

Ruhig, modern, großer Balkon

Objektnummer: YPGR1

[Online ansehen und mieten](#)

Modern, ruhig, zum Innenhof ausgerichtet. Top Anbindung an öffentliche Verkehrsmittel, Einkaufsmöglichkeiten in unmittelbarer Nähe, voll ausgestattet, Garagenplatz im Haus.

Zeitraum	01.05. - 31.05.2026
Personenanzahl	2
Gesamtbetrag inkl. Ust.	€ 1.382,76
Kaution	€ 1.000,00



Wohnfläche

33m²



Maximalbelegung

2 Personen



Gesamte Unterkunft [?]

1 Privates Badezimmer 1 Wohn-Schlafzimmer



1. Stockwerk

Lift vorhanden



Check-in

17:00 - 21:30 Uhr



Check-out

07:00 - 12:00 Uhr

Schlafmöglichkeiten

Wohnen & Schlafen



1x Doppelbett (1,60 m x 2 m)

Beschreibung zur Unterkunft

Grillen oder Chillen am großen ruhigen Balkon zum Innenhof. Zum Arbeiten oder Spielen ist die Wohnung mit Highspeed WLAN ausgestattet. 100 Meter entfernt ist die Badner Bahn, mit der sie ohne Umsteigen zur Oper gelangen. Aber auch Autobus oder U-Bahn sind nicht weit entfernt. Und falls sie vom oder zum Flughafen müssen, ist der Bahnhof Meidling weniger als 15 Minuten zu Fuß erreichbar. Neben Geschäften für den täglichen Bedarf in weniger als 100 Metern Entfernung, ist auch der Meidlinger Markt nur 400 Meter entfernt.

Ausstattung & Merkmale



Grundausstattung

- Balkon
- Musikanlage/Dockingstation
- Private Waschmaschine
- Bettwäsche
- private Toilette
- Staubsauger
- Reinigungsutensilien
- Internet/Wlan
- TV
- Privater Trockner
- Handtücher
- Garage
- Bügeleisen & Bügelbrett
- Haartrockner



Feuerstelle

- Grill



Erstversorgung

- Toilettenpapier
- Seife
- Shampoo
- Nespressokapseln



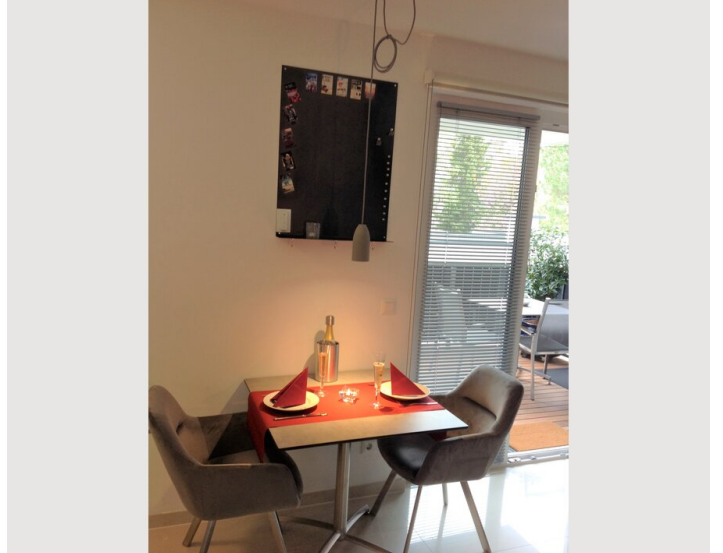
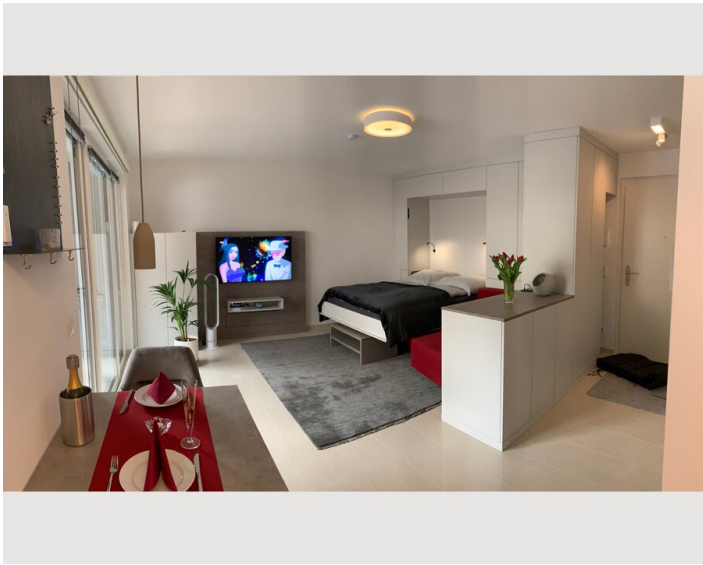
Küche

- Eigene Küche
- Gläser/Geschirr
- Geschirrspüler
- Kochutensilien
- Espressomaschine

Informationen

- Für Kinder ungeeignet
- Kurzparkzone kostenpflichtig
- Regelmäßige Reinigung kostenpflichtig
- Rauchen verboten
- Haustiere verboten
- Fahrradraum kostenlos

Bildergalerie



Infrastruktur

 100 Meter zu Fuß

Ein Hofer Lebensmittelmarkt und ein DM Drogeriemarkt sind in 100 Metern Entfernung.

Lage

