



STUDIO APARTMENT, 1200 WIEN

Gemütliches Studio - Mortarapark

Objektnummer: VES01

[Online ansehen und mieten](#)

Die Wohnung befindet sich in einem ruhigen Viertel von Brigittenau, direkt neben dem Mortarapark. Sie liegt in der Nähe eines Supermarkts, einer Straßenbahnhaltestelle, eines Bahnhofs, eines Einkaufszentrums und einer U-Bahn-Haltestelle.

Zeitraum	20.12.2025 - 20.01.2026
Personenanzahl	2
Gesamtbetrag inkl. Ust.	€ 1.444,82
Kaution	€ 1.100,00



Wohnfläche

30m²



Maximalbelegung

1 Person



Gesamte Unterkunft [?]

1 Privates Badezimmer 1 Wohn-Schlafzimmer



Erdgeschoss

Lift vorhanden



Check-in

14:00 - 20:00 Uhr



Check-out

07:00 - 11:00 Uhr

Schlafmöglichkeiten

Wohnen und Schlafen



1x Doppelbett (1,40 m x 2 m)

Beschreibung zur Unterkunft

Dieses komfortable Studio besteht aus einem größeren Raum zum Schlafen, Essen und Arbeiten von zu Hause aus und einem kleineren Eingangsraum mit einer gut ausgestatteten Küche.

Es gibt auch ein Badezimmer mit Dusche und Toilette.

Die Wohnung wurde kürzlich neu möbliert.

Sie verfügt über einen Schreibtisch und eine WLAN-Verbindung. Sie bietet ideale Bedingungen für Homeoffice oder Lernen und Entspannen.

Die Nachbarschaft ist sehr ruhig, die Nachbarn sind sehr herzliche Menschen.

Ausstattung & Merkmale



Grundausstattung

- Internet/Wlan
- Bettwäsche
- private Toilette
- Reinigungsutensilien
- Private Waschmaschine
- Handtücher
- Bügeleisen & Bügelbrett
- Haartrockner



Erstversorgung

- Toilettenpapier
- Seife
- Shampoo
- auf Anfrage Kühlschrankfüllung



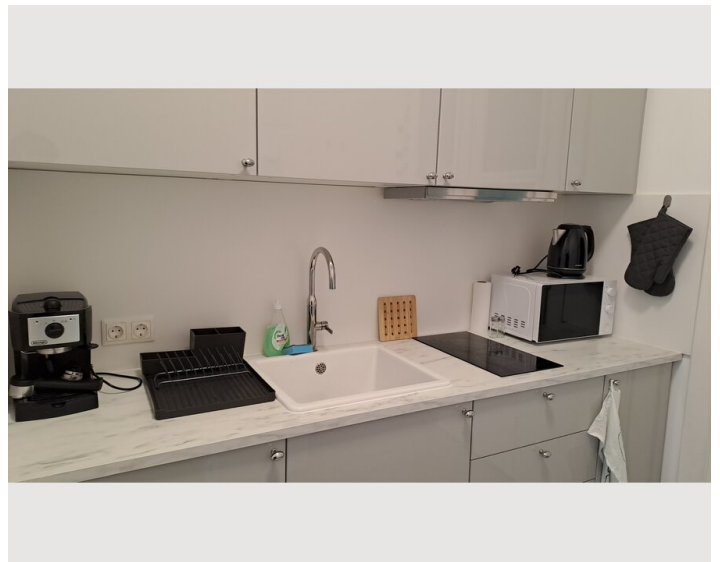
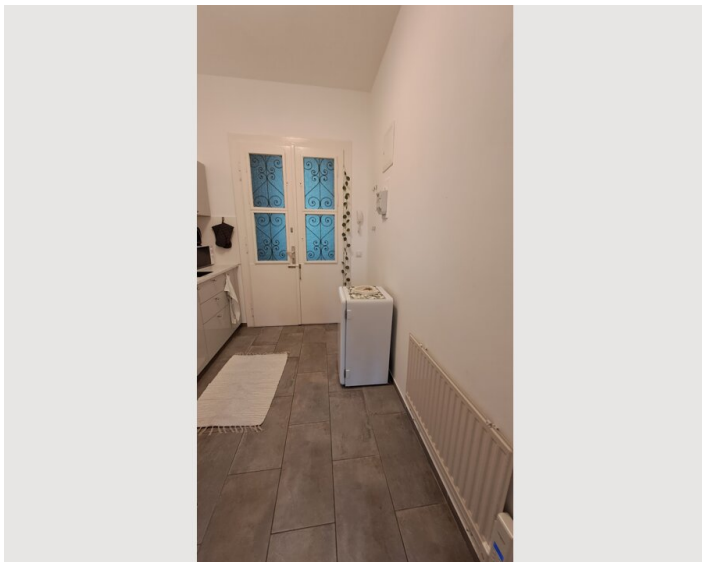
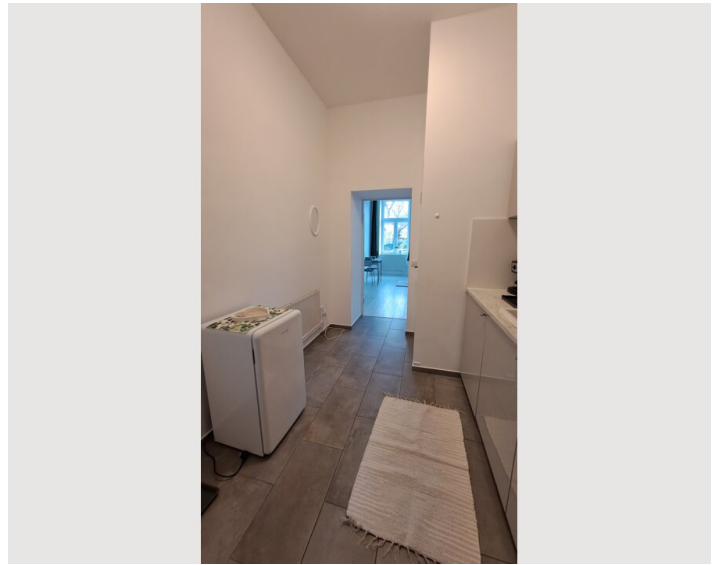
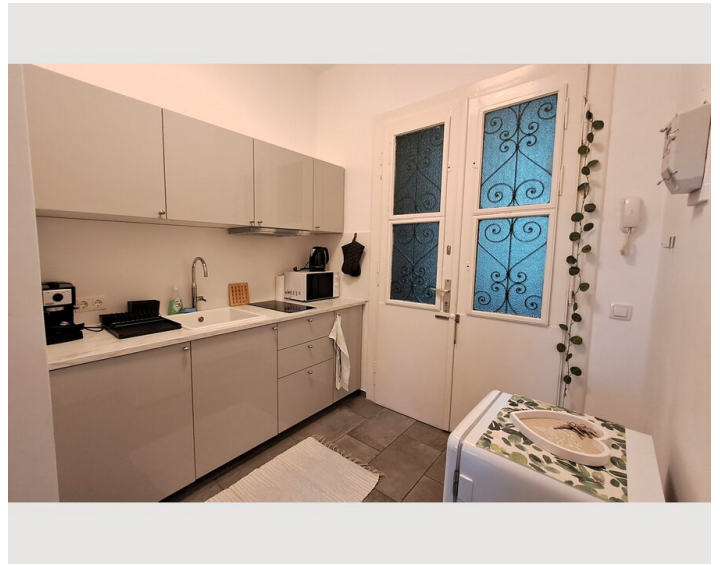
Küche

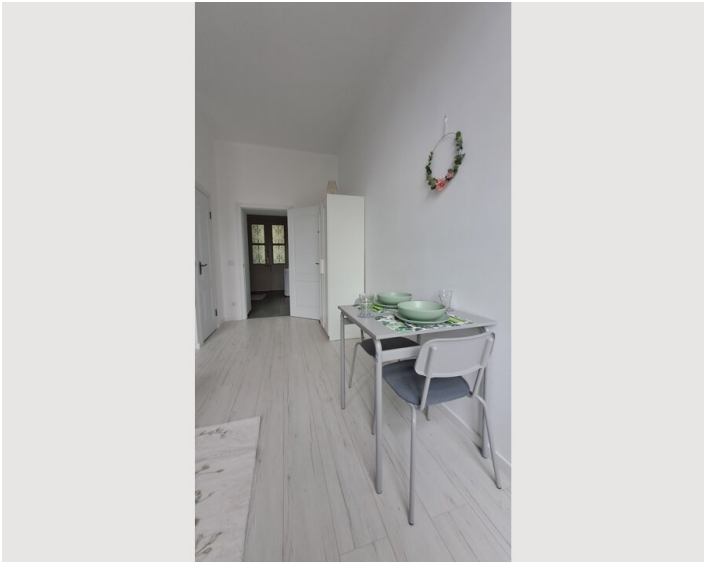
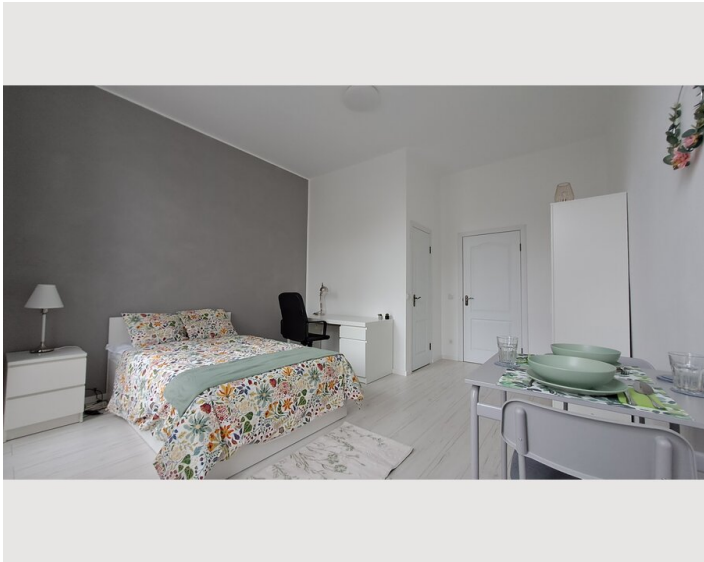
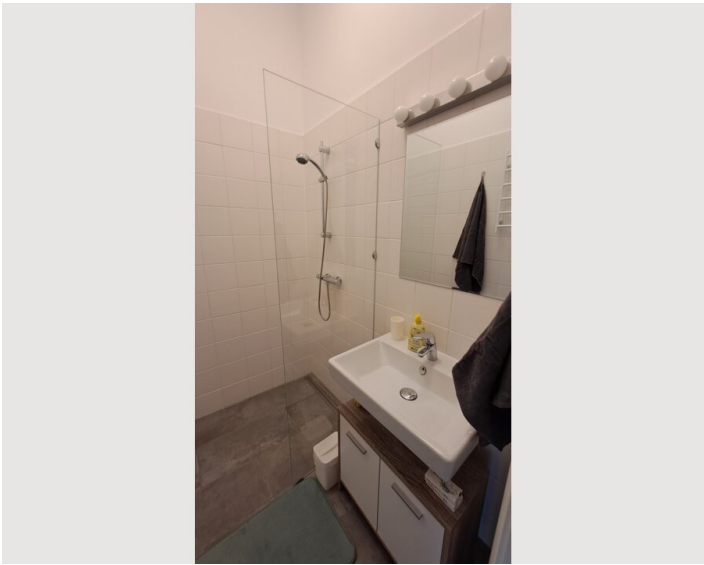
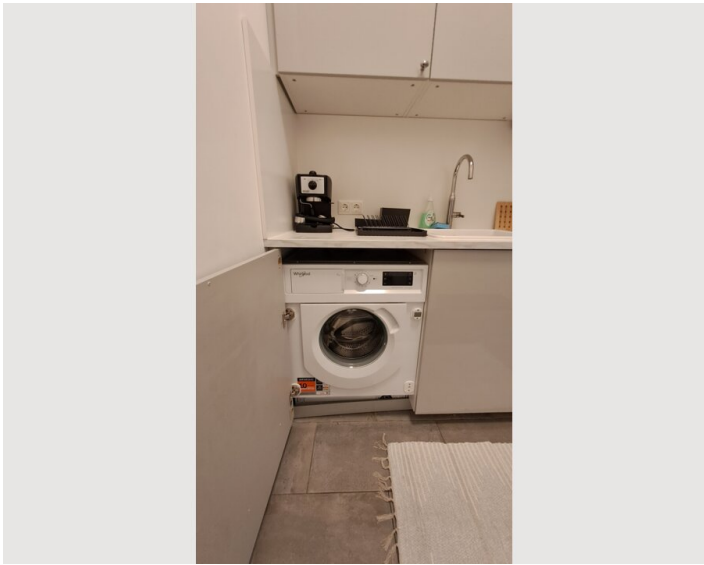
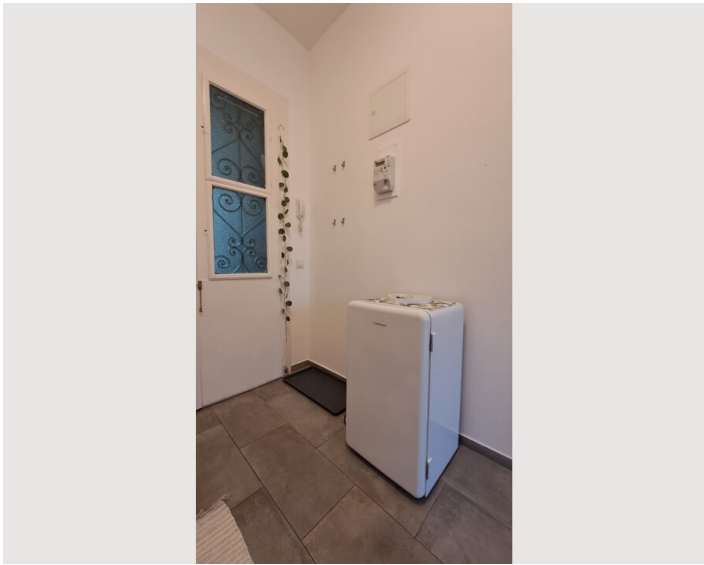
- Eigene Küche
- Gläser/Geschirr
- Mikrowelle
- Kochutensilien
- Espressomaschine

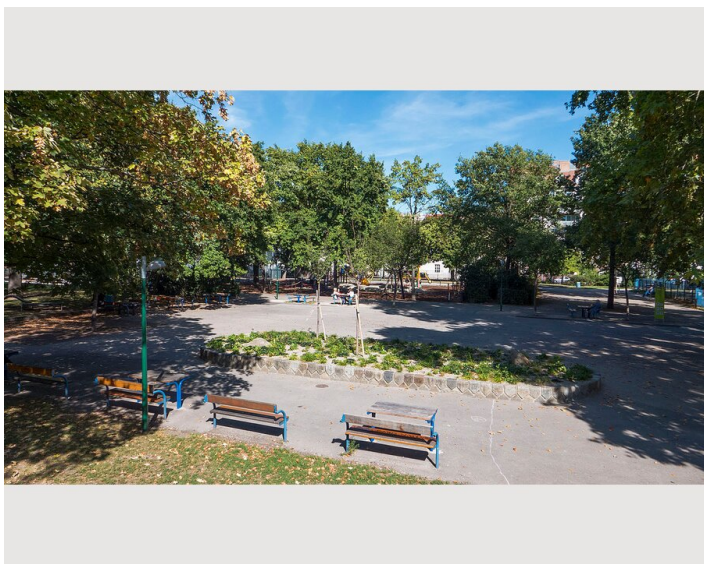
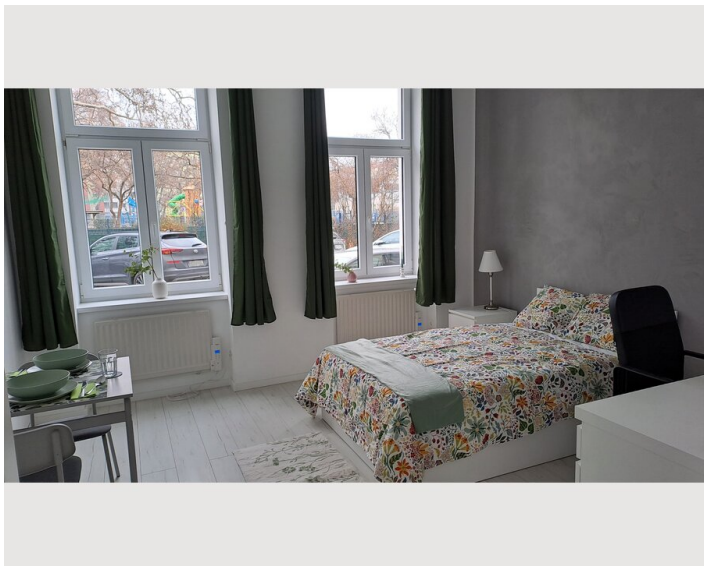
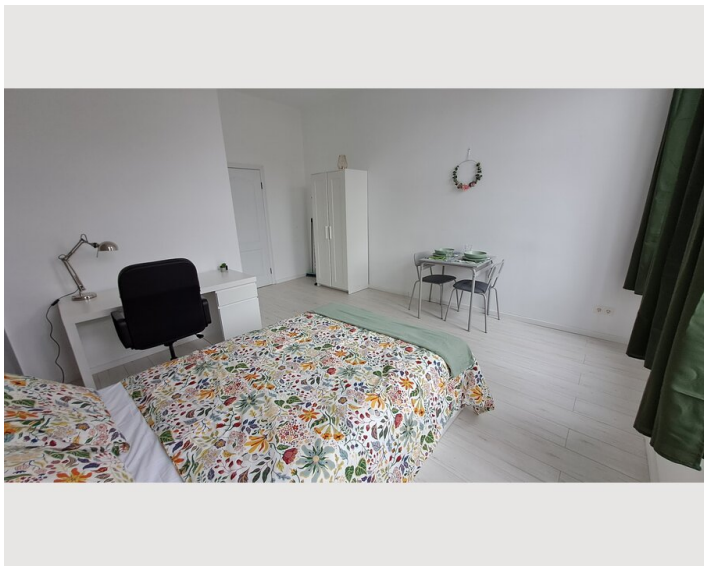
Informationen

- Für Bauarbeiter geeignet
- Schreibtisch/Arbeitsplatz
- Haustiere verboten
- Rauchen verboten
- Privater Eingang
- Fahrradraum kostenlos

Bildergalerie







Infrastruktur

 Traisengasse S

 SPAR

 Traisengasse Bahnhof

Alle wichtigen Annehmlichkeiten sind nur einen kurzen Spaziergang entfernt: In buchstäblich 5 Gehminuten Entfernung gibt es Verbindungen, die Sie in die ganze Stadt bringen, nämlich Straßenbahnhaltestellen für die Straßenbahnlinien 1 und 2 und einen Bahnhof mit Anschluss an die S1.

Es gibt einen Supermarkt in 400 m und eine Apotheke in 500 m.

Lage

