



2 ZIMMER WOHNUNG, 4040 LINZ

HONOR - Voll ausgestattete 2-Zimmer-Wohnung in Top-Lage

Objektnummer: LECB2

[Online ansehen und mieten](#)

Highlights: **▮** Kurzfristig & flexibel mietbar (bis zu 6 Monate, keine Bindung) **▮** Platz für bis zu 6 Personen **▮** Voll möbliert & ausgestattet **▮** Internet, Strom & Heizung inklusive **▮** Gemeinschaftswaschmaschine vorhanden Wohnfläche: 65 m² | Zimmer: 2

Zeitraum	10.04. - 10.05.2026
Personenanzahl	2
Gesamtbetrag inkl. Ust.	€ 2.176,55
Kaution	€ 1.700,00



Wohnfläche

65m²



Maximalbelegung

6 Personen



Gesamte Unterkunft [?]

1 Privates Badezimmer 2 getrennte Schlafzimmer 1 Wohn-Schlafzimmer



1. Stockwerk



Check-in

08:00 - 16:00 Uhr



Check-out

12:00 - 16:00 Uhr

Schlafmöglichkeiten

Schlafzimmer



1x Doppelbett (1,60 m x 2 m)



1x Sofabett (2 Personen)

Wohnen & Schlafen



1x Sofabett (2 Personen)

Beschreibung zur Unterkunft

Top-Lage an der Donaulände:

Diese charmante Wohnung befindet sich in einer der begehrtesten Gegenden der Stadt – direkt an der malerischen Donaulände! Genießen Sie die perfekte Mischung aus urbanem Leben und Erholung am Wasser. Restaurants, Cafés und Einkaufsmöglichkeiten sind fußläufig erreichbar, und die hervorragende Anbindung an öffentliche Verkehrsmittel macht diese Lage ideal für Berufstätige, Studierende oder Reisende.

Ausstattung & Merkmale



Grundausstattung

- Gartenmitbenutzung
- Gemeinschaftswaschmaschine
- private Toilette
- Internet/Wlan
- Bettwäsche



Erstversorgung

- auf Anfrage Kühlschrankfüllung



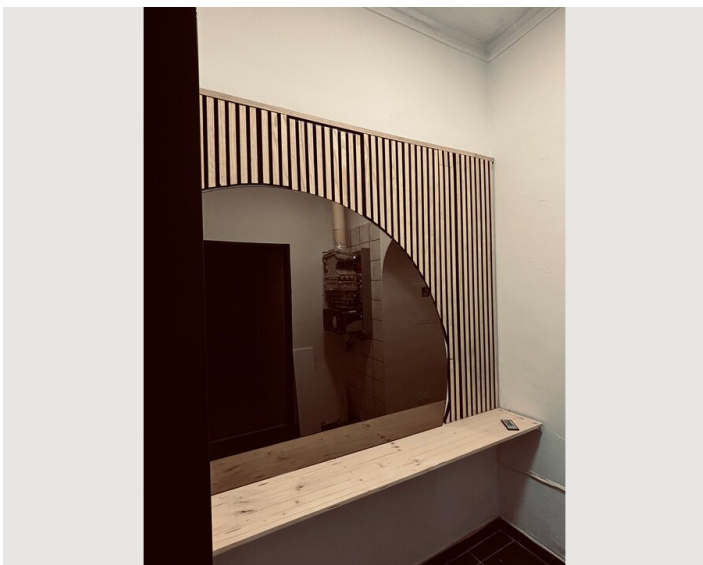
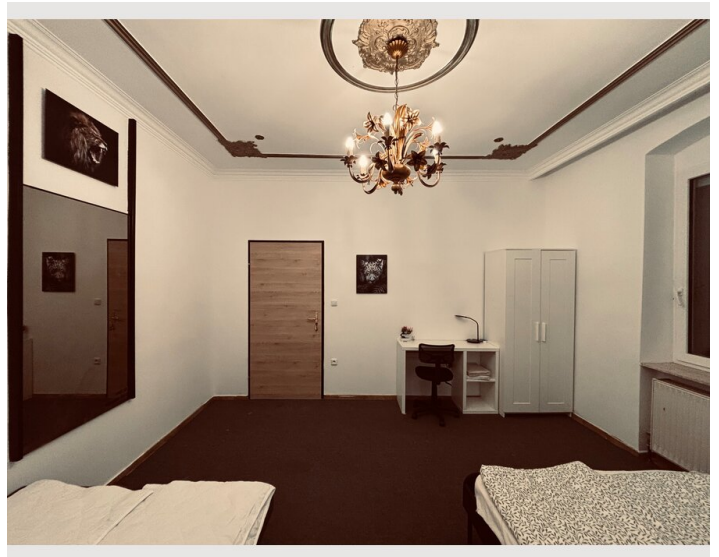
Küche

- Eigene Küche
- Gläser/Geschirr

Informationen

- Für Bauarbeiter geeignet
- Privater Eingang
- Regelmäßige Reinigung kostenpflichtig
- Für Kinder geeignet
- Haustiere auf Anfrage

Bildergalerie



Lage

