



HAUS, 2130 EBENDORF

Scheunenloft

Objektnummer: EOKB1

[Online ansehen und mieten](#)

Zeitraum	18.04. - 18.05.2026
Personenanzahl	2
Gesamtbetrag inkl. Ust.	€ 1.648,14
Kaution	€ 1.300,00

Wenn sich der Alltag wie Urlaub anfühlt: Leben in einer ehemals landwirtschaftlich genutzten Scheune aus dem Jahr 1900. Ihr Rückzugsort für Ruhesuchende, die Energie hier ist kraftspendend. Auch für Seminare geeignet.



Wohnfläche

77m²



Maximalbelegung

2 Personen



Gesamte Unterkunft [?]

1 Privates Badezimmer 1 Wohn-Schlafzimmer



Erdgeschoss



Check-in

09:00 - 22:00 Uhr



Check-out

09:00 - 22:00 Uhr

Schlafmöglichkeiten

Wohnen & Schlafen



1x Doppelbett (1,80 m x 2 m)

Beschreibung zur Unterkunft

Die Backsteinscheune wurde 2019 zu einem luxuriösen Chalet ausgebaut, kein Ziegel blieb auf dem anderen. Das Ergebnis: Ein loftartiger Raum mit ca. 7 m Deckenhöhe, alte Baumaterialien wurden mit modernen fusioniert, großer Wert wurde auf die Stille und eine gute Energie gelegt. Am Ende einer Sackgasse ruhig gelegen, daneben befinden sich nur mehr Felder.

Genießen Sie den Sonnenuntergangsblick von der überdachten Terrasse aus, mit Blick auf den Pool. Eine großzügige Grünfläche lädt zum Garten ein, alte Obstbäume zum Naschen.

Eine Luftwärmepumpe heizt das Scheunenloft über eine Fußbodenheizung im Winter und kühlt im Sommer, inklusive Klimaanlage im Schlafbereich, all das gekoppelt an eine Photovoltaikanlage am Dach.

Erdgeschoss (ca. 53 qm):

Wohnzimmer mit Küchenzeile aus Edelstahl

4 bodentiefe, 3-fach verglaste Schiebetüren mit Insektenschutztüren & elektrischen Außenrolläden

Bad mit freistehender Badewanne und Dusche sowie WC

Extra-WC

Abstellraum

Galerie (ca. 24 qm):

Schlafbereich

Garten (insgesamt ca. 680 qm):

Ca. 100 qm Terrassenfläche, davon ca. 20 qm überdacht

Stellfläche für 3 Autos

Gartenhütte

Brunnen mit elektrischer Pumpe

Ausstattung & Merkmale



Grundausstattung

- Terrasse
- Musikanlage/Dockingstation
- Bettwäsche
- private Toilette
- Klimaanlage
- Garten
- Private Waschmaschine
- Handtücher
- Privater Parkplatz



Pool

- Outdoor Pool



Erstversorgung

- Toilettenpapier
- Seife
- Shampoo



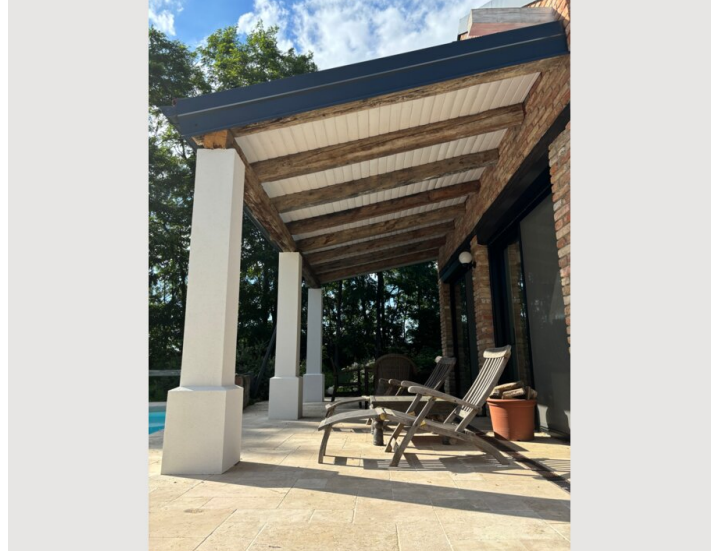
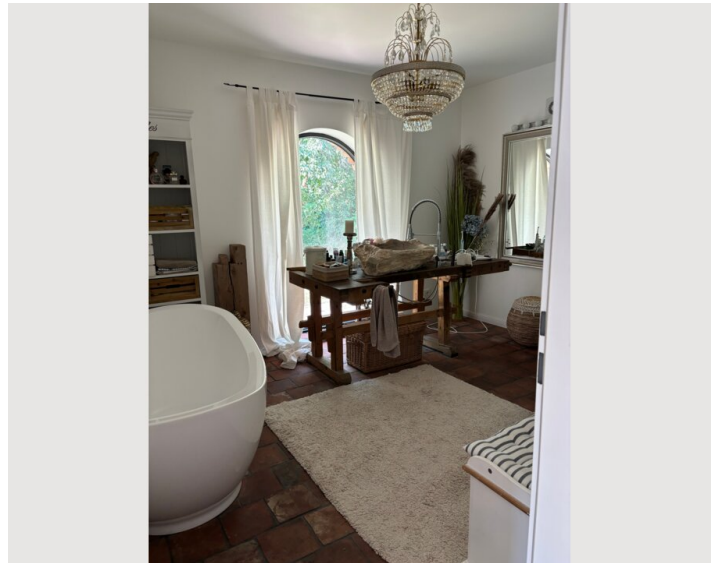
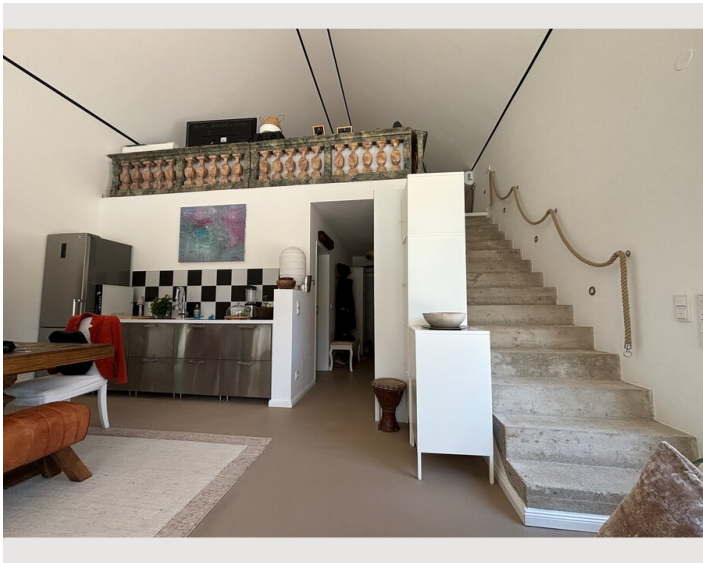
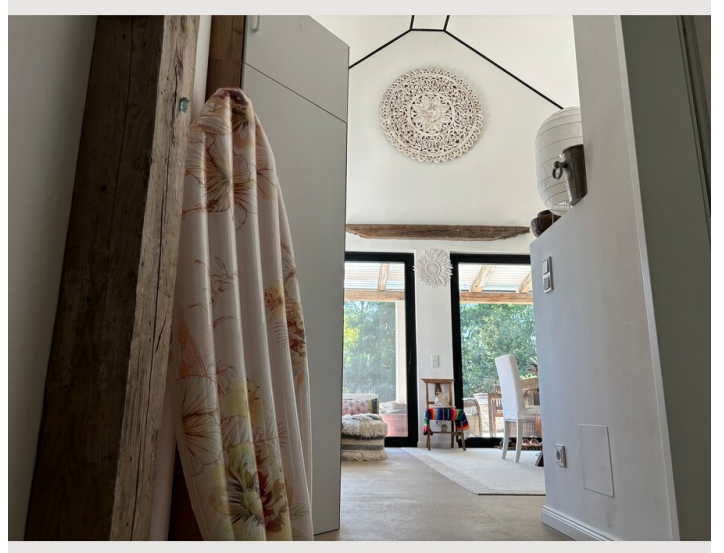
Küche

- Eigene Küche
- Gläser/Geschirr
- Kochutensilien
- Geschirrspüler

Informationen

- Für Kinder ungeeignet
- Haustiere auf Anfrage
- Privater Eingang

Bildergalerie





Infrastruktur

 mit dem Bus oder dem Fahrrad in ca. 3 km

Die Bezirkshauptstadt Mistelbach ist nur ca. 1 km entfernt und bietet alle Annehmlichkeiten einer kleinen Stadt, der Bus hält nur eine Gehminute entfernt an der Straße.

Lage

