



STUDIO APARTMENT, 6020 INNSBRUCK


Voll ausgestattete, zentral gelegene Kleinwohnung ab 1. März 2026

Objektnummer: LOBS1

[Online ansehen und mieten](#)

Voll ausgestattete, sympathische Kleinwohnung mit Wohn/Ess/Schlafzimmer und getrennter Küche. Ab 1. März 2026 zu beziehen!

Zeitraum	14.03. - 14.04.2026
Personenanzahl	2
Gesamtbetrag inkl. Ust.	€ 1.915,72
Kaution	€ 1.500,00


 **Wohnfläche**
40m²

 **Maximalbelegung**
2 Personen

 **Gesamte Unterkunft** 
1 Privates Badezimmer 1 Wohn-Schlafzimmer

 **Erdgeschoss**

 **Check-in**
15:00 - 22:00 Uhr

 **Check-out**
08:00 - 10:00 Uhr

Schlafmöglichkeiten

Wohnen & Schlafen



1x Doppelbett (1,60 m x 2 m)

Beschreibung zur Unterkunft

Sympathische Kleinwohnung mit Wohn/Ess/Schlafzimmer und getrennter Küche, neu ausgestattet von Bettwäsche bis Küchengeräten, im hippestem Viertel Innsbrucks.: Wilten. Gegenüber vom Flixbus Terminal, in der unmittelbaren Nähe des Bahnhofs und dem Zentrum ist die Wohnung perfekt gelegen. Das Wiltener Platzl mit dem Bauermarkt und vielen In-Lokalen und Events ist keine 50 Meter entfernt.

Ausstattung & Merkmale



Grundausstattung

- Internet/Wlan
- Private Waschmaschine
- Bettwäsche
- private Toilette
- Reinigungsutensilien
- TV
- Gemeinschaftswaschmaschine
- Handtücher
- Staubsauger
- Haartrockner



Erstversorgung

- Toilettenpapier
- Seife



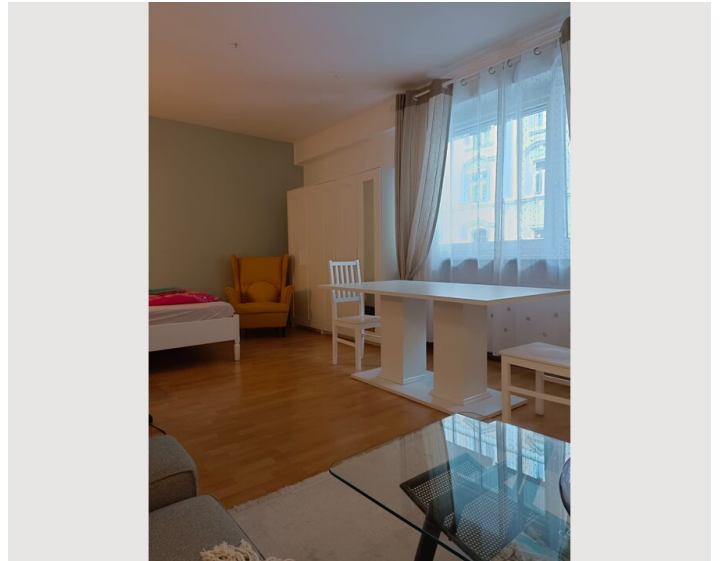
Küche

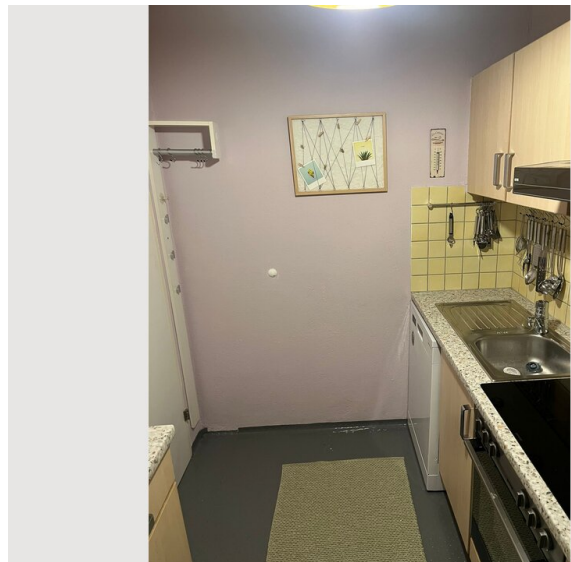
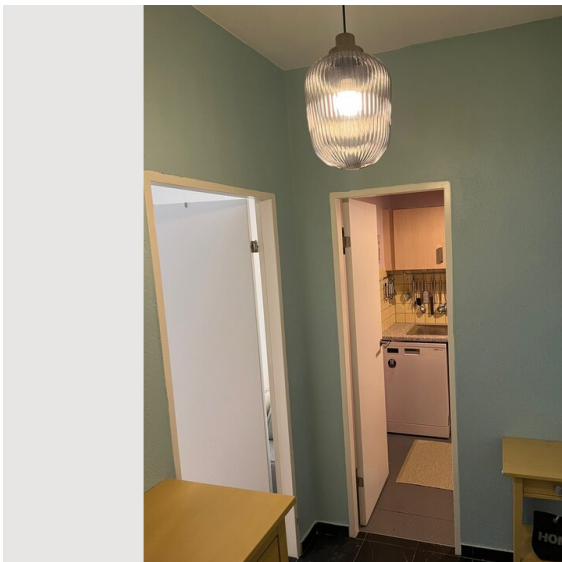
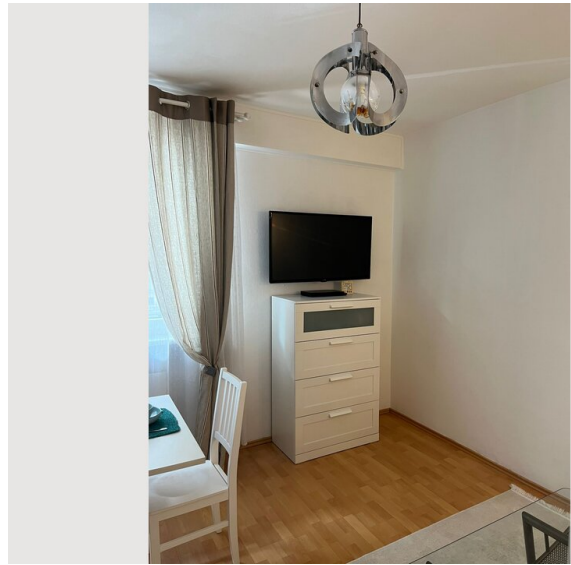
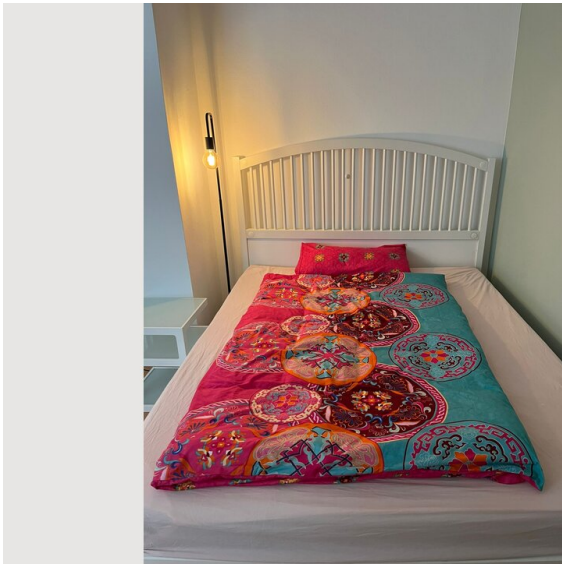
- Eigene Küche

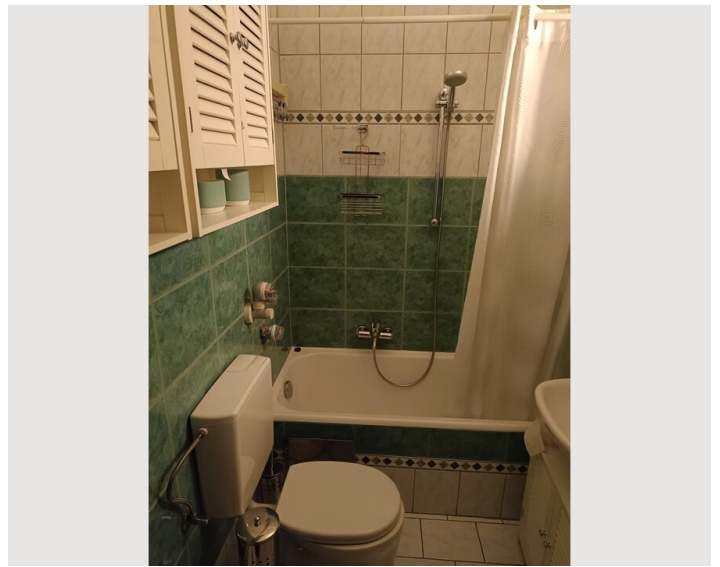
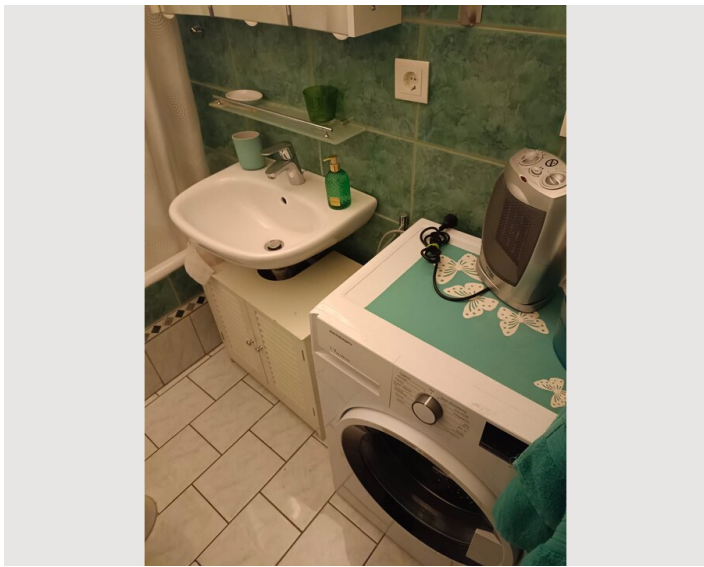
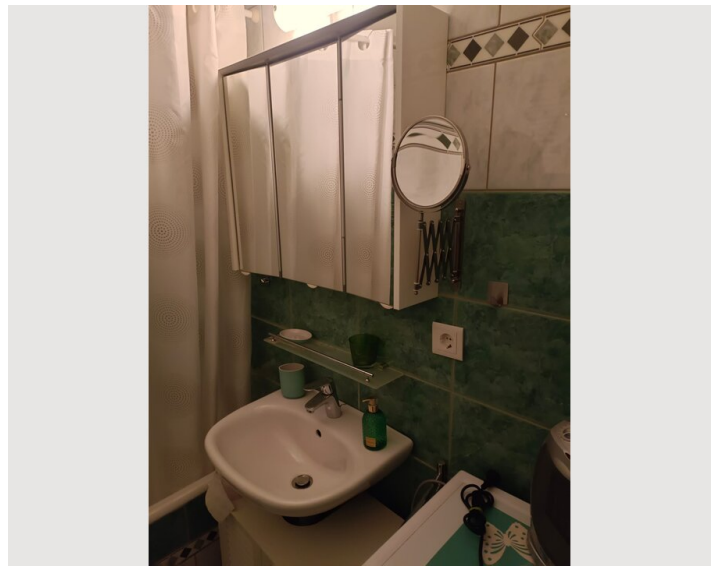
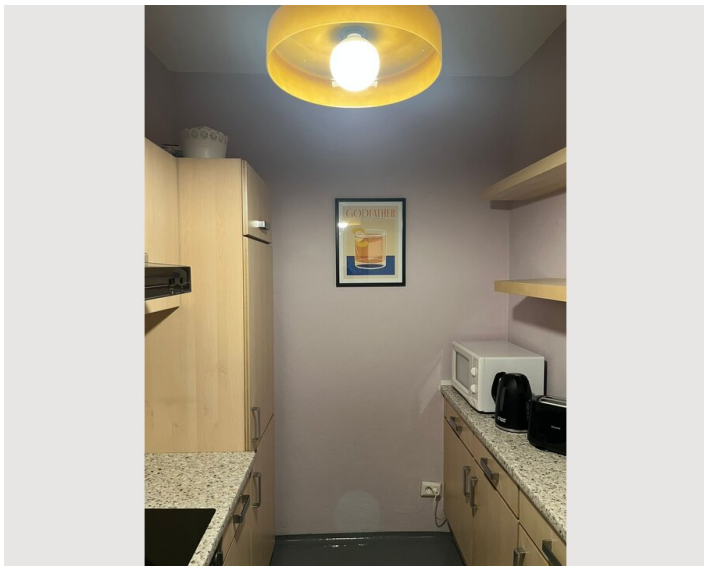
Informationen

- Für Bauarbeiter geeignet
- Kurzparkzone kostenpflichtig
- Haustiere verboten
- Rauchen verboten
- Schreibtisch/Arbeitsplatz


Bildergalerie










Infrastruktur

 30 Meter entfernt: Flixbus

 5 Minuten

 300 Meter

 150 Meter

Gegenüber vom Flixbus Terminal, in der unmittelbaren Nähe des Bahnhofs und dem Zentrum ist die Wohnung perfekt gelegen. Das Wiltener Platzl mit dem Bauernmarkt und vielen In-Lokalen und Events ist keine 50 Meter entfernt. Die Universität und das MCI sind in 15 Minuten zu Fuss zu erreichen. Um die Ecke befinden sich mehrere Supermärkte, auch orientalische.

Lage

