



2 ZIMMER WOHNUNG, 5081 ANIF-NIEDERALM

Geräumige 2-Zimmer-Wohnung mit Terrasse und Gartenzugang

Objektnummer: DOWM1

[Online ansehen und mieten](#)

Geräumige 2-Zimmer Wohnung in einem Privathaus mit 70m² Wohnfläche, Terrasse und Gartenzugang.

Zeitraum	27.06. - 27.07.2026
Personenanzahl	2
Gesamtbetrag inkl. Ust.	€ 2.460,28
Kaution	€ 1.900,00



Wohnfläche

70m²



Maximalbelegung

2 Personen



Gesamte Unterkunft [?]

1 Privates Badezimmer 1 getrenntes Schlafzimmer



Erdgeschoss



Check-in

08:00 - 19:00 Uhr



Check-out

08:00 - 12:00 Uhr

Schlafmöglichkeiten

Schlafzimmer



1x Doppelbett (1,60 m x 2 m)

Beschreibung zur Unterkunft

Die Wohnung besteht aus einem großzügigen Wohn-, Ess- und Küchenbereich, einem Schlafzimmer mit Ankleide, Badezimmer mit Dusche und Badewanne, Gästetoilette sowie einem Abstellraum in absoluter Ruhelage. Über die südwestseitige Terrasse gelangt man in den großen Garten, welcher mitbenützt werden kann. Ein PKW-Abstellplatz ist vorhanden.

Ausstattung & Merkmale

Grundausstattung

- Terrasse
- TV
- Bettwäsche
- private Toilette
- Staubsauger
- Gartenmitbenutzung
- Private Waschmaschine
- Handtücher
- Privater Parkplatz
- Haartrockner

Feuerstelle

- Kachelofen

Erstversorgung

- Toilettenpapier
- Nespressokapseln
- Seife

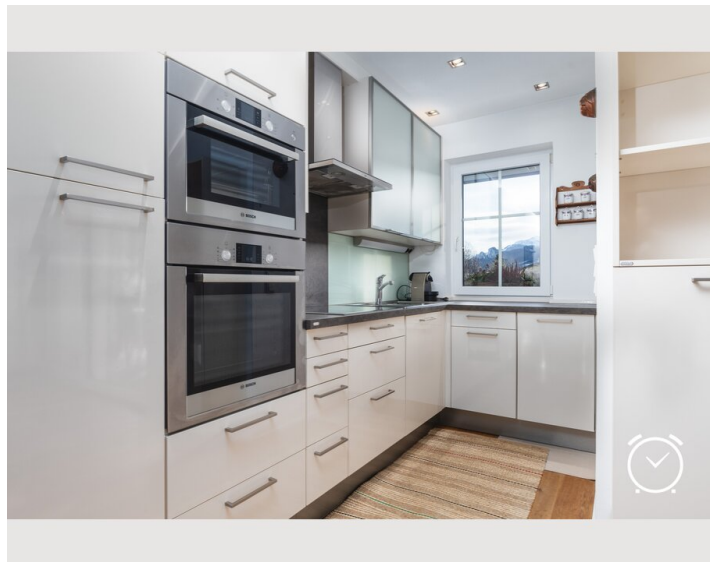
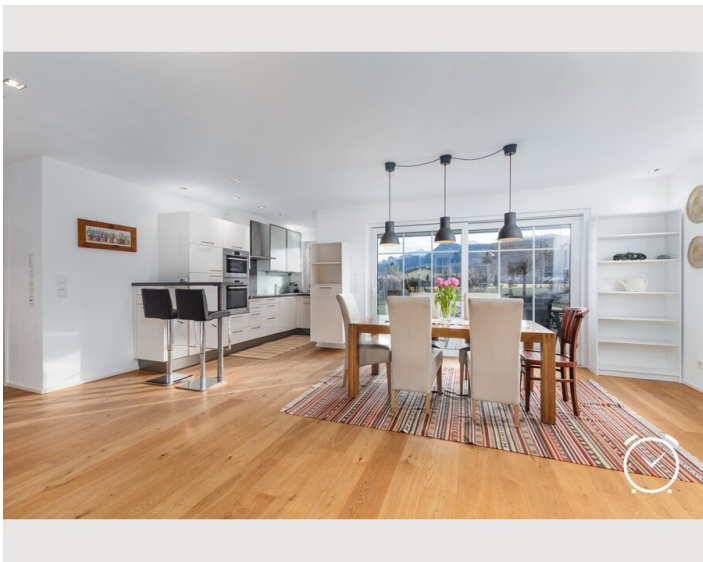
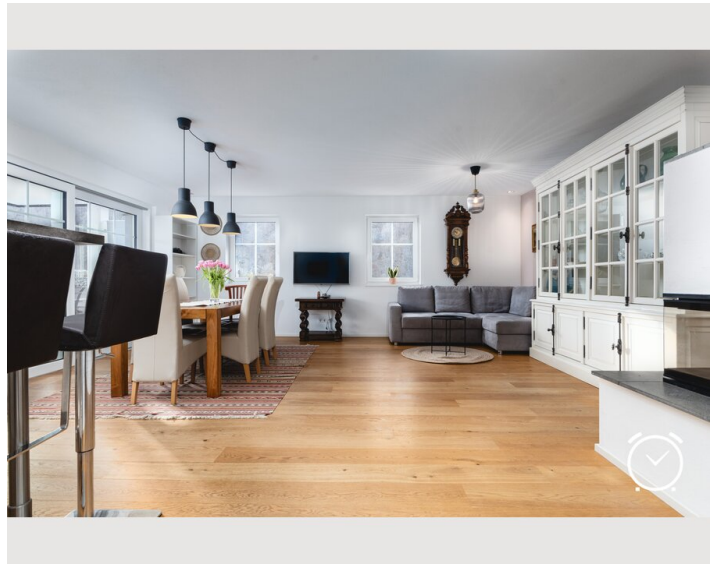
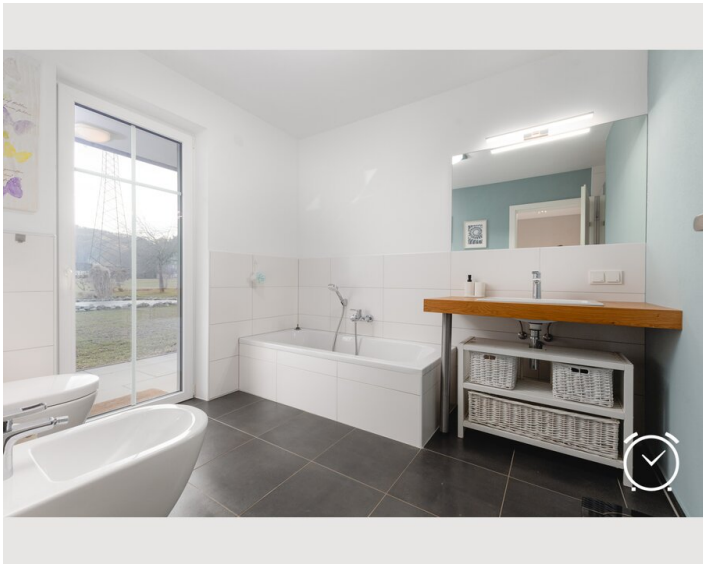
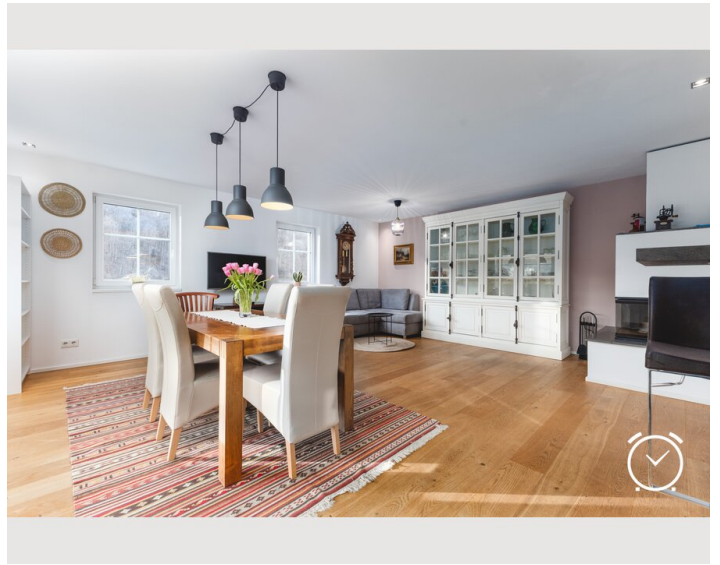
Küche

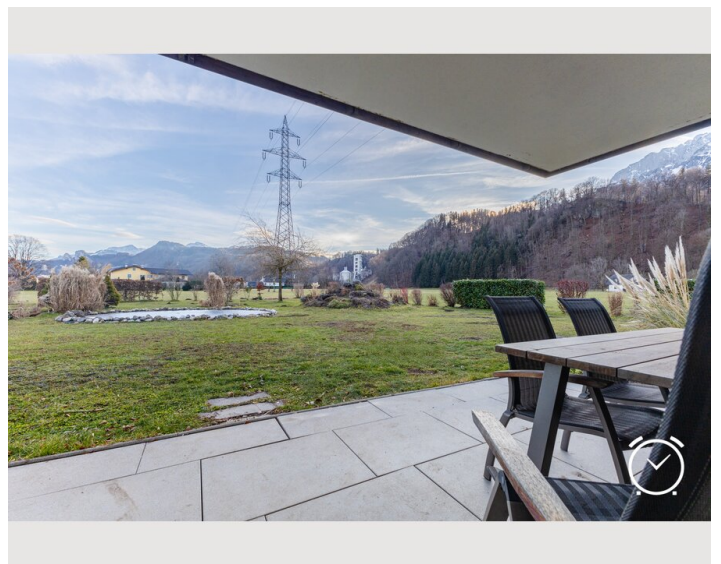
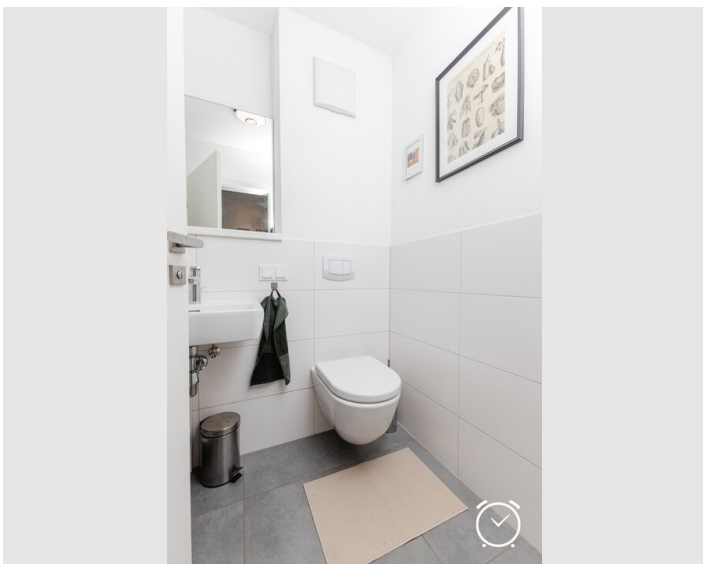
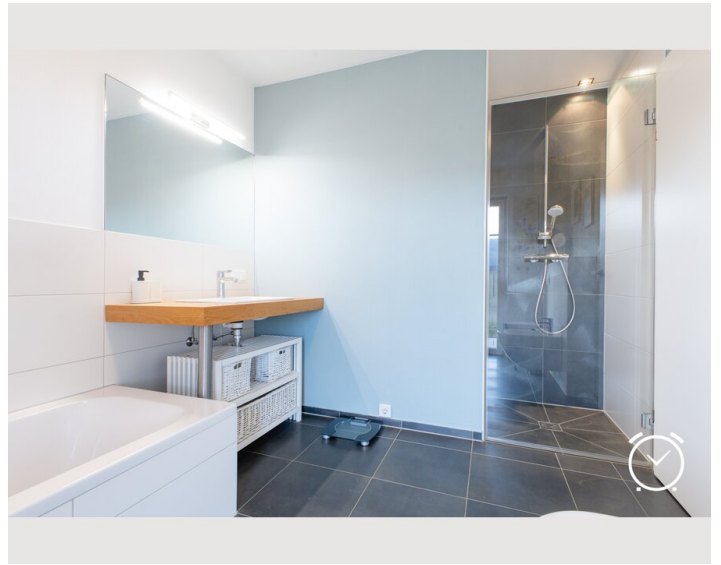
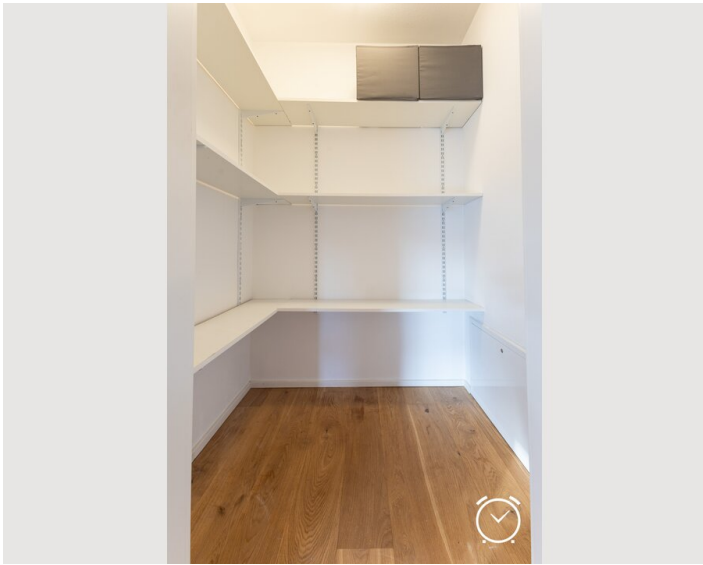
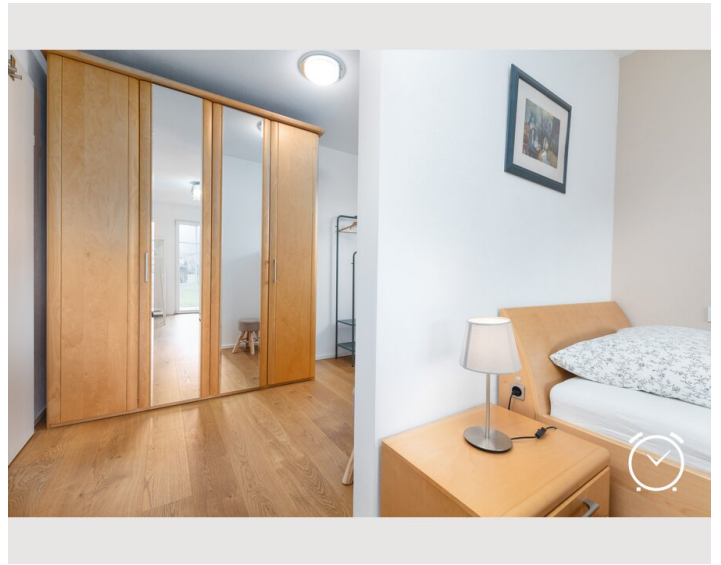
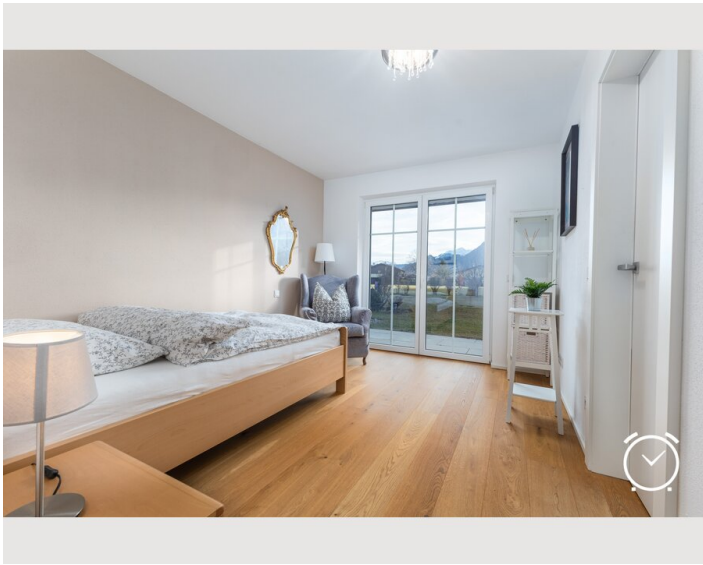
- Eigene Küche
- Gläser/Geschirr
- Geschirrspüler
- Kochutensilien
- Espressomaschine
- Dampfgarer

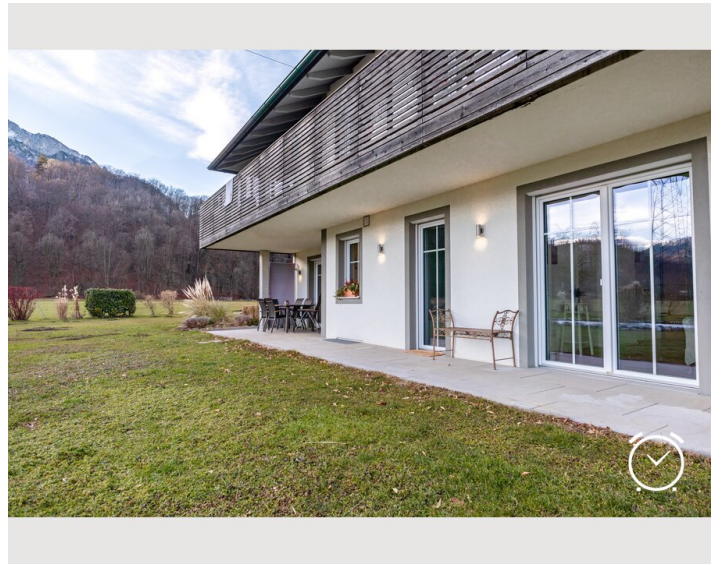
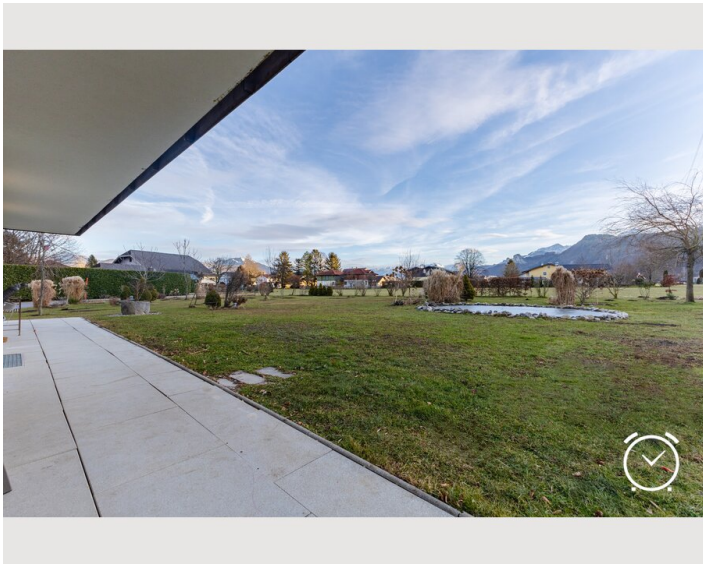
Informationen

- Rauchen verboten
- Regelmäßige Reinigung kostenpflichtig
- Haustiere auf Anfrage

Bildergalerie

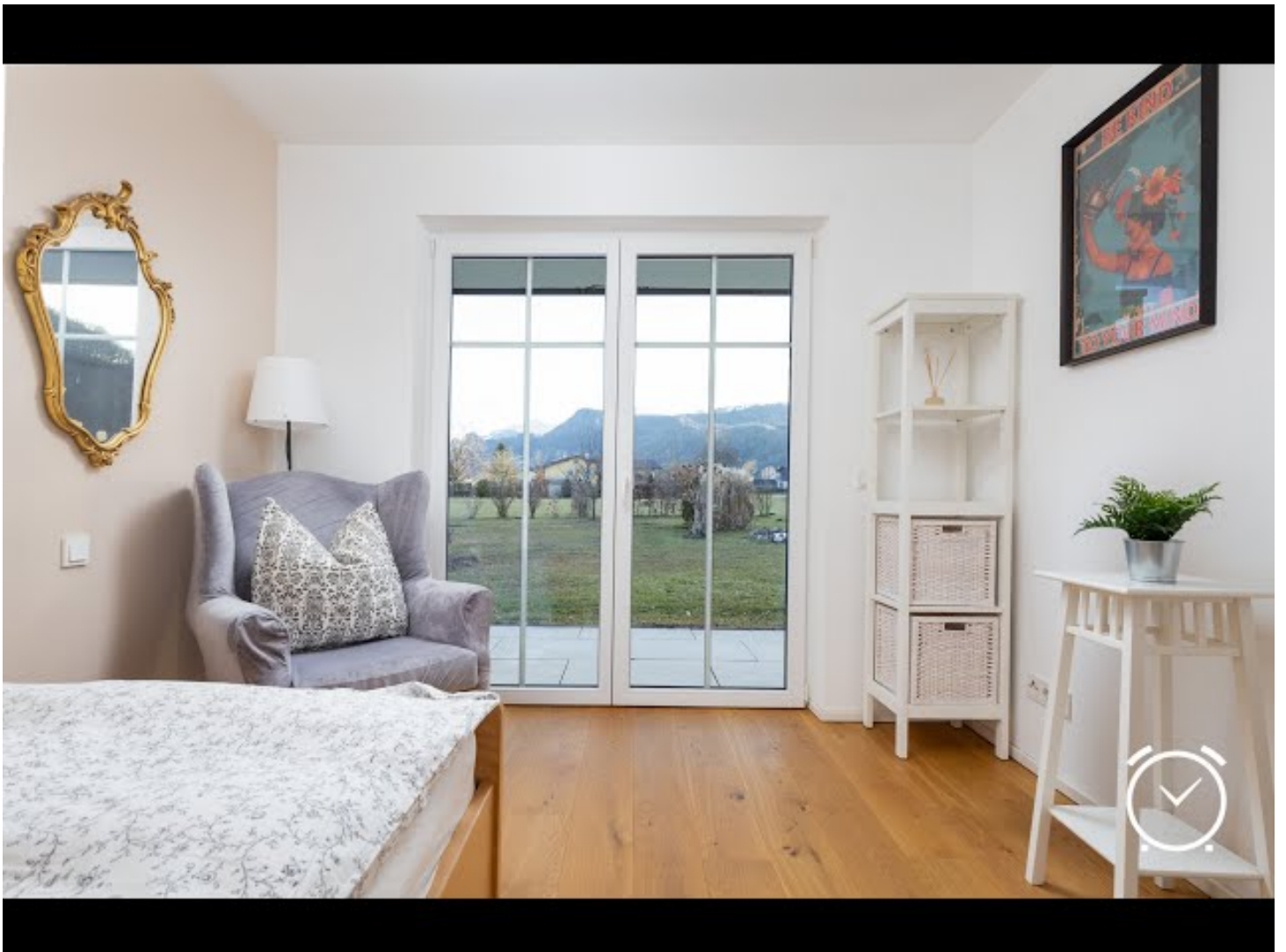







Video


Zum Video



Infrastruktur

 5 Minuten zu Fuß

 15 Minuten mit dem Auto

 3-5 Minuten mit dem Auto, 10 Minuten mit dem Fahrrad

Bushaltestelle in 5 Minuten erreichbar, Arzt, Apotheke, Lebensmittel-, Drogeriemarkt im Umkreis von 2 km, Radweg nach Salzburg/Hallein in unmittelbarer Nähe.

Lage

