



3 ZIMMER WOHNUNG, 3390 MELK

Melk , Das Tor zur Wachau!

Objektnummer: MAGQ3

[Online ansehen und mieten](#)

Die Wohnung befindet sich in Melk in der Nähe der Fußgängerzone.
Die Wohnung hat eine eigene Terrasse mit Blick auf das Stift Melk. Es gibt viele Ausflugsziele.

Zeitraum	17.04. - 17.05.2026
Personenanzahl	2
Gesamtbetrag inkl. Ust.	€ 2.023,53
Kaution	€ 1.600,00



Wohnfläche

65m²



Maximalbelegung

4 Personen



Gesamte Unterkunft [?]

1 Privates Badezimmer 2 getrennte Schlafzimmer



2. Stockwerk



Check-in

15:00 - 22:00 Uhr



Check-out

06:00 - 10:00 Uhr

Schlafmöglichkeiten

Schlafzimmer 1



1x Doppelbett (1,60 m x 2 m)

Schlafzimmer 2



1x Doppelbett (1,80 m x 2 m)

Beschreibung zur Unterkunft

Es gibt einen Vorraum. Einen eigenen Balkon. Ein WC/ Badezimmer. Ein Schlafzimmer mit großem Bett sowie ein 2tes. Schlafzimmer mit einem Einzelbett welches als Doppelbett umfunktioniert werden kann. Eine kleine Küche mit einen Essbereich für 2 Personen. Ein Wohnzimmer mit Couch, Essbereich für bis zu 6 Personen. Im Gemeinschaftshof gibt es eine weitere Terrasse. Im Keller gibt es Stellmöglichkeiten für Fahrräder. Es gibt TV mit Netflix und Internet.

Ausstattung & Merkmale

Grundausstattung

- Balkon
- Internet/Wlan
- Private Waschmaschine
- Handtücher
- Klimaanlage
- Haartrockner
- Gartenmitbenutzung
- TV
- Bettwäsche
- private Toilette
- Reinigungsutensilien

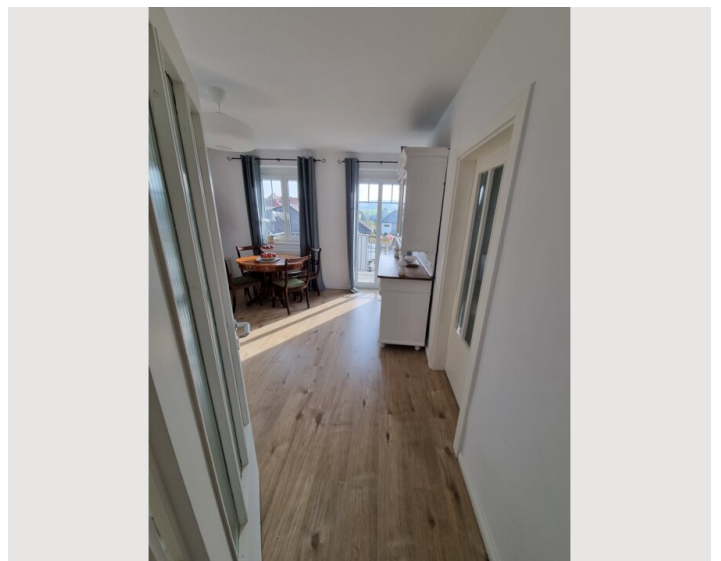
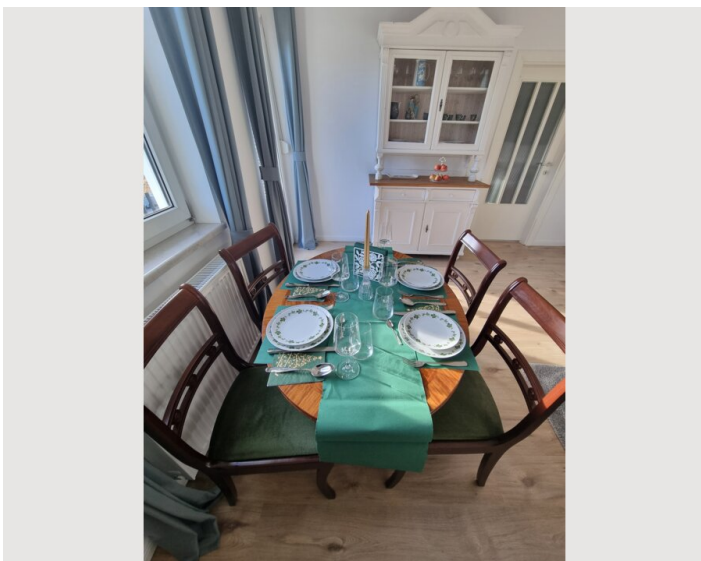
Küche

- Eigene Küche
- Gläser/Geschirr
- Geschirrspüler
- Kochutensilien
- Kaffeemaschine
- Mikrowelle

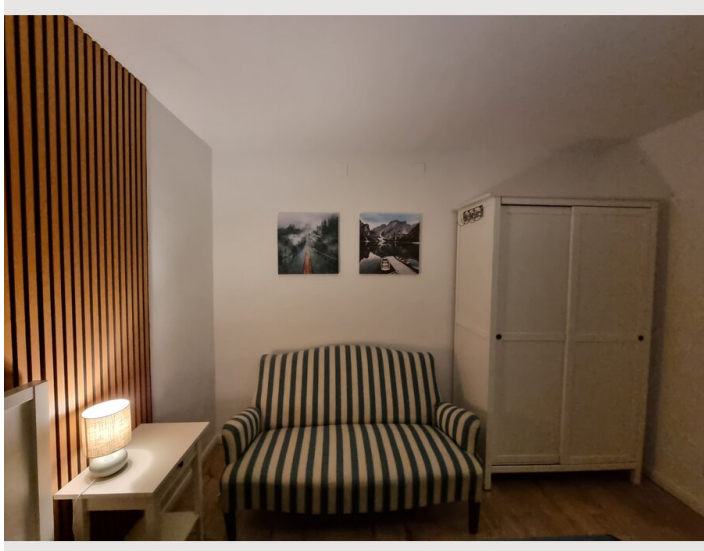
Informationen

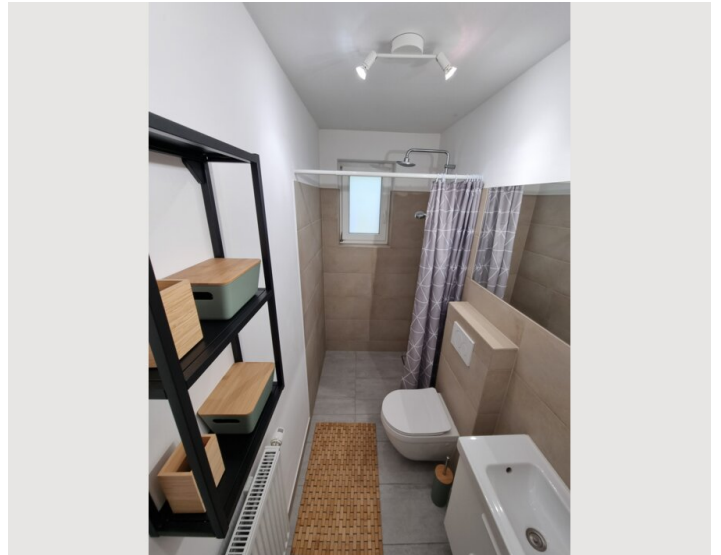
- Für Bauarbeiter geeignet
- Rauchen verboten
- Haustiere auf Anfrage
- Für Kinder geeignet
- Privater Eingang
- Regelmäßige Reinigung kostenpflichtig

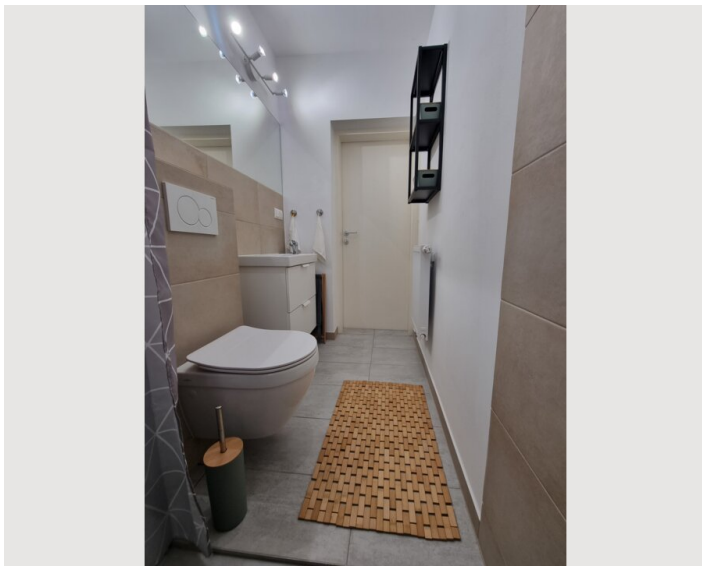
Bildergalerie











Infrastruktur

📍 2 min zu fuß

🚶 5 min zu fuß

🚶 10 min zu fuß

Die Wohnung befindet sich in Melk in der Nähe der Fußgängerzone. Die Wohnung hat eine eigene Terrasse mit Blick auf das Stift Melk.

Es gibt viele Ausflugsziele. Die Wachau ist nicht weit entfernt, die Skiarena Jauerling, aber auch das Alpenvorland bringt viel Ausflugsziele.

Lage

