



STUDIO APARTMENT, 5082 GRÖDIG

## Apartment Grödig

Objektnummer: FCAU1

[Online ansehen und mieten](#)

Kleine Wohnung im Zentrum von Grödig, ideal für 1, max. 2 Personen. 5,3 km von der Stadtgrenze entfernt. Ein kleiner touristischer Ort mit allen Annehmlichkeiten und eine wunderschönes Panorama - Berg Untersberg, 3 Gehminuten von der Wohnung.

<b>Zeitraum</b>	09.12.2025 - 09.01.2026
<b>Personenanzahl</b>	2
<b>Gesamtbetrag</b> inkl. Ust.	€ 1.255,62
Kaution	€ 1.000,00



### Wohnfläche

21m<sup>2</sup>



### Maximalbelegung

2 Personen



### Gesamte Unterkunft <sup>?</sup>

1 Privates Badezimmer 1 Wohn-Schlafzimmer



### 1. Stockwerk



### Check-in

15:00 - 20:00 Uhr



### Check-out

11:00 - 11:00 Uhr

## Schlafmöglichkeiten

### Wohnen und Schlafen



1x Doppelbett (1,40 m x 2 m)

## Beschreibung zur Unterkunft

Es handelt sich um eine Wohnung (Garsoniere) von 21m<sup>2</sup> in 5082 Grödig (Otto von Glöckel Straße). Zentral von der Bushaltestelle in 3 Gehminuten Entfernung zur Bushaltestelle (direkte Busverbindung - Nr. 25 nach Salzburg Hbf in 30 Minuten). Das Gebäude befindet sich inmitten von Einfamilienhäusern, in unmittelbarer Nähe mit schönem Blick auf den Untersberg. Neu Anif und alle städtischen Einrichtungen sind in 15 Minuten zu Fuß erreichbar, wo sich auch DM, Hofer und andere Einkaufsmöglichkeiten befinden.

### Ausstattung & Merkmale



#### Grundausstattung

- Balkon
- Private Waschmaschine
- private Toilette
- Reinigungsutensilien
- Gartenmitbenutzung
- Bettwäsche
- Parken auf der Straße ohne zeitliche Begrenzung kostenlos möglich



#### Erstversorgung

- Toilettenpapier
- Seife



#### Küche

- Eigene Küche
- Gläser/Geschirr
- Kochutensilien
- Kaffeemaschine

### Informationen

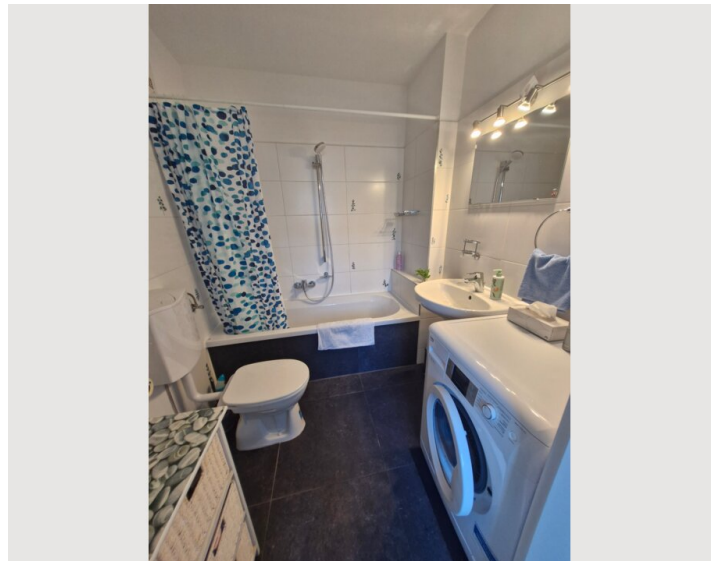
- Für Kinder ungeeignet
- Schreibtisch/Arbeitsplatz
- Regelmäßige Reinigung kostenpflichtig
- Rauchen verboten
- Haustiere auf Anfrage
- Fahrradraum kostenlos

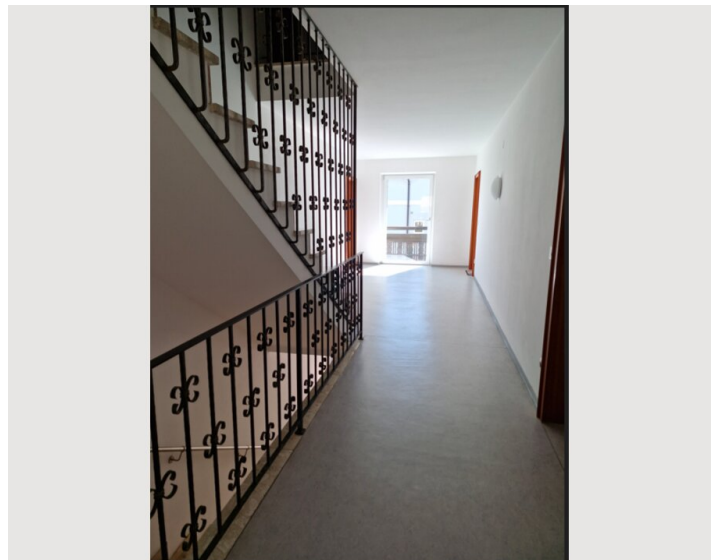
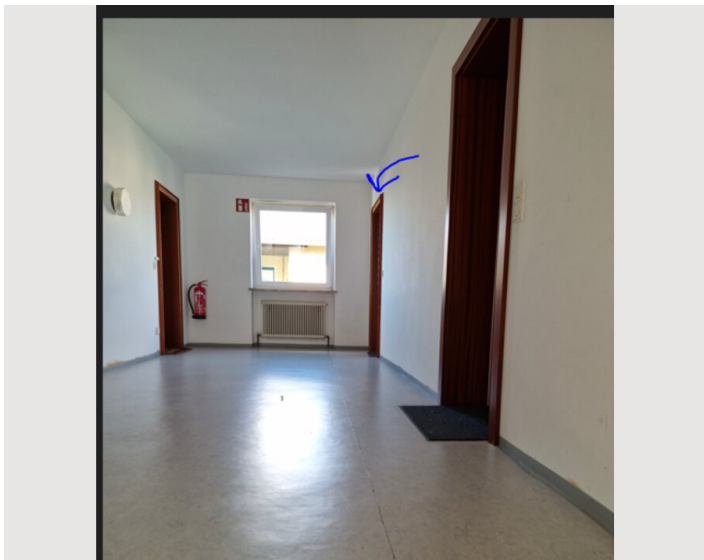
### Zusatzleistungen

- Fahrrad (€ 0,00)

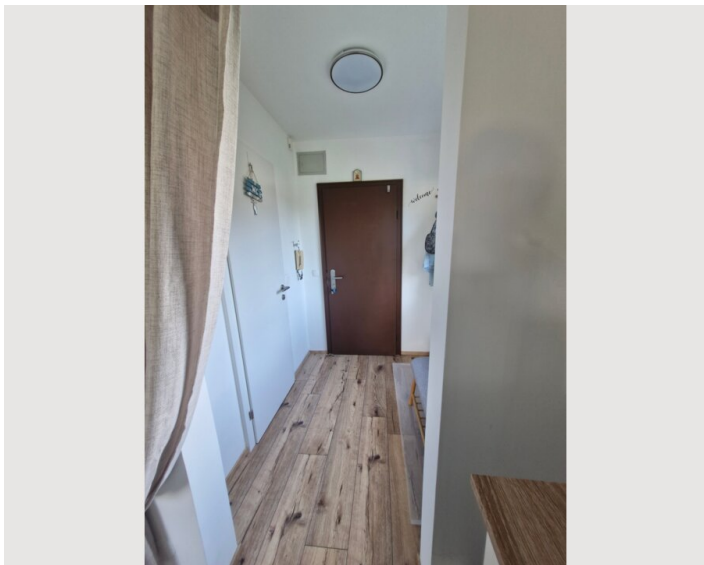
Alle Preisangaben Brutto pro Monat - Abrechnung erfolgt direkt mit dem Vermieter.

### Bildergalerie











### Infrastruktur

 3 Minuten Gehweg - Neue-Heimat-Straße

 10 Minuten zu Fuß

 10 - 15 Minuten zu Fuß

Sehr zentral, mit öffentlichen Verkehrsmitteln erreichbar. Nächste Bäckerei 3 Minuten von der Wohnung entfernt.

Zentral, 10 Minuten zu Fuß zum Zentrum - Bank, Post, Lebensmittelgeschäfte, Friseure, Restaurants, etc.

Nächste Bäckerei 3 Minuten von der Wohnung entfernt

### Lage

