

2 ZIMMER WOHNUNG, 1200 WIEN

## Helle und gemütliche 2-ZIMMER-WOHNUNG (63qm) mit Balkon im 20. BEZIRK zur ZWISCHENMIETE (Ende April - Anfang/ Mitte Juli 2025)

Objektnummer: JNGC1

[Online ansehen und mieten](#)

Helle und gemütliche 2-ZIMMER-WOHNUNG (63qm) mit Balkon im 20. BEZIRK zur ZWISCHENMIETE für ca 2 Monate (Ende April - Anfang/Mitte July 2025)

<b>Zeitraum</b>	14.03. - 14.04.2026
<b>Personenanzahl</b>	2
<b>Gesamtbetrag</b> inkl. Ust.	€ 1.623,49
Kaution	€ 1.100,00



### Wohnfläche

63m<sup>2</sup>



### Maximalbelegung

4 Personen



### Gesamte Unterkunft <sup>?</sup>

1 Privates Badezimmer 2 gemeinsame Schlafzimmer



### 1. Stockwerk

Lift vorhanden



### Check-in

12:00 - 18:00 Uhr



### Check-out

10:00 - 13:00 Uhr

## Schlafmöglichkeiten

### Wohnen & Schlafen 1



1x Sofabett (2 Personen)

### Wohnen & Schlafen 2



1x Doppelbett (1,60 m x 2 m)

## Beschreibung zur Unterkunft

GEMÜTLICHE 2-ZIMMER-WOHNUNG (63qm) MIT BALKON IM 20. BEZIRK ZUR ZWISCHENMIETE (Ende April - Anfang/Mitte July 2025)

Verfügbar: Ende of April bis Anfang/Mitte Juli 2025 (28.04.2025 to max 11.07.2025)

Details zur Wohnung:

- \* Größe: 63 m<sup>2</sup> Wohnfläche + 12 m<sup>2</sup> nordseitiger Balkon
- \* Heizung: Infrarotheizung für ein angenehmes Wohnklima über eine App regelbar

Ausstattung:

- \* Küche: Neue (nicht einmal 1 Jahr alt), moderne und voll ausgestattete Küche mit Geschirrspüler und Miele Waschmaschine
- \* Wohnzimmer: Helles, gemütliches Wohnzimmer mit Essbereich, Lesebereich, ausziehbarem Sofa und Smart-TV und High-Speed Internet
- \* Schlafzimmer: Doppelbett, SZ ist mit begehbaren Kleiderschrank sowie Arbeitsbereich
- \* Abstellraum: genug Stauraum für Schuhe, Taschen u Co
- \* Badezimmer: mit WC und Badewanne
- \* 12qm Balkon: nordseitig

Inklusivleistungen:

- \* Internet, Strom
- \* ORF-Beitrag
- \* Betriebskosten

Lage:

Die Wohnung befindet sich in einer ruhigen und grünen Gegend im 20. Bezirk von Wien, Nähe U6 Dresdner Straße. Die Anbindung an öffentliche Verkehrsmittel ist hervorragend (U6 Dresdner Straße, Straßenbahn: 31, 33, 2; Bus: 5A sowie 5B), sodass Sie schnell und bequem in alle Teile der Stadt gelangen können.

Besonderheiten:

Der nordseitige Balkon bietet einen wunderbaren Rückzugsort mit Ausblick zum Kahlenberg. Die Wohnung ist sehr hell durch große Fenster in jedem Zimmer und es gibt keine Nachbarn gegenüber.

Interesse?

Bei Interesse melden Sie sich bitte mit einer kurzen Vorstellung und Angabe Ihrer Kontaktdaten.

## Ausstattung & Merkmale



### Grundausstattung

- Balkon
- Musikanlage/Dockingstation
- Private Waschmaschine
- Handtücher
- Staubsauger
- Reinigungsutensilien
- Internet/Wlan
- TV
- Bettwäsche
- private Toilette
- Bügeleisen & Bügelbrett



### Erstversorgung

- Toilettenpapier
- Seife



### Küche

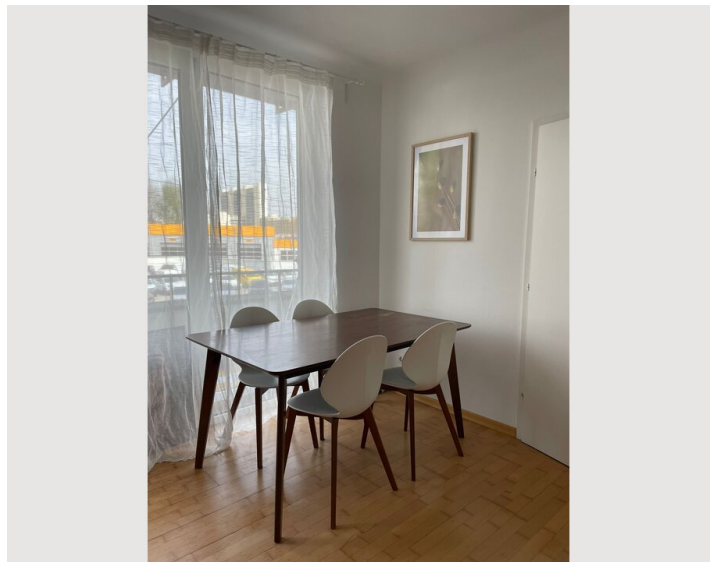
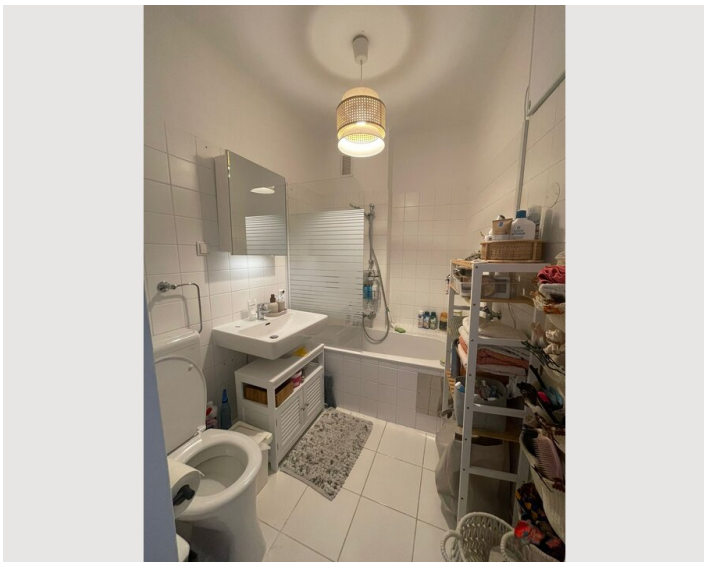
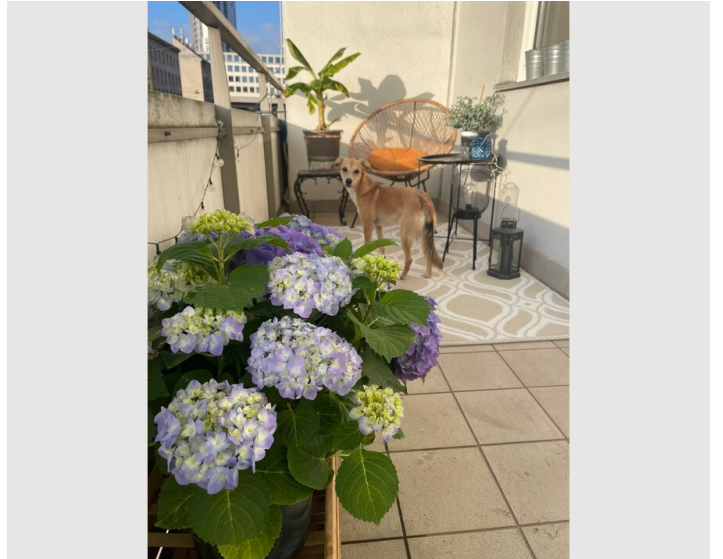
- Eigene Küche
- Gläser/Geschirr
- Kochutensilien
- Geschirrspüler

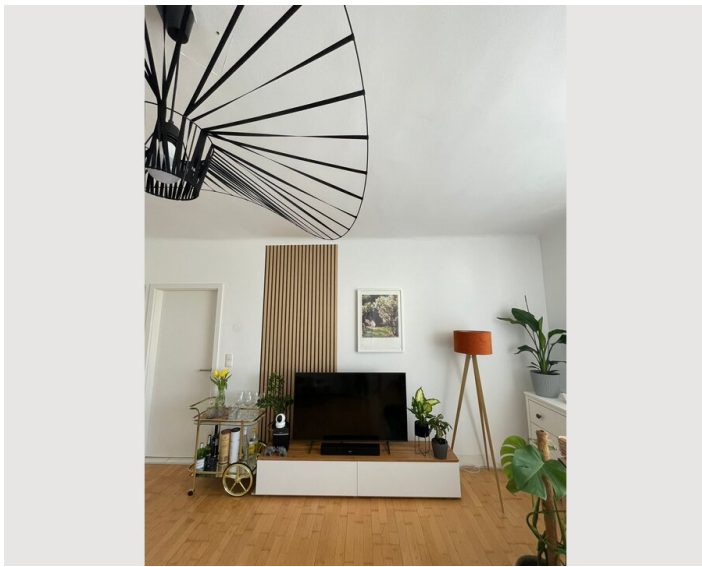
## Informationen

- Für Kinder geeignet
- Schreibtisch/Arbeitsplatz
- Regelmäßige Reinigung kostenpflichtig
- Rauchen erlaubt
- Privater Eingang

## Bildergalerie










### Infrastruktur

 Spar

 Hofer

 U Bahn U6, Bus 5A + 5B, Straebahn 2, 31 ,33

 Stephansdom - 5km

 S7 Traisengasse

---

Gleich daneben ist die Brigitta Passage zu finden - dort gibt es die Post, Spar, DM und viele andere Shops. In unmittelbare Nhe ist auch ein Hofer sowie Billa und Bipa

## Lage

