



2 ZIMMER WOHNUNG, 4902 WOLFSEGG

WHA Hueb 21, Top 6_ Wolfsegg Oberösterreich

Objektnummer: YNMU1

[Online ansehen und mieten](#)

Neubauwohnung (Eröffnung Oktober 2024) Tischlereinrichtung,
Wohnraumlüftung eigener Parkplatz

| | |
|--------------------------------|---------------------|
| Zeitraum | 20.02. - 20.03.2026 |
| Personenanzahl | 2 |
| Gesamtbetrag inkl. Ust. | € 1.832,06 |
| Kaution | € 1.500,00 |



Wohnfläche

50m²



Maximalbelegung

4 Personen



Gesamte Unterkunft [?]

1 Privates Badezimmer 1 getrenntes Schlafzimmer 1 Wohn-Schlafzimmer



Erdgeschoss



Check-in

00:00 - 00:00 Uhr



Check-out

00:00 - 00:00 Uhr

Schlafmöglichkeiten

Schlafzimmer



1x Doppelbett (1,80 m x 2 m)

Wohnen & Schlafen



1x Sofabett (2 Personen)

Beschreibung zur Unterkunft

Wohnhausanlage mit insgesamt 23 Wohnungen

Attraktive Lage in kurzer Erreichbarkeit Die Wohnanlage überzeugt durch ihre einmalige Alleinlage am Ende einer ruhigen Sackgasse, direkt angrenzend an einen Wald. Hier genießen Sie die Ruhe und Abgeschiedenheit der Natur, kombiniert mit einer weiten, unverstellten Aussicht auf die umliegenden Gebirgszüge. Trotz dieser idyllischen Lage ist Ihre Arbeitsstelle und Geschäfte in nur kurzer Zeit mit dem Auto erreichbar, sodass Sie die perfekte Balance zwischen Rückzugsort und Anbindung finden. Die Bushaltestelle ist in nur zwei Gehminuten erreichbar.

Mit 4 kompakte 50-m²-Wohnungen, die bereits möbliert sind und sich auch für Kurzzeitmieten eignen – optimal für Leasingmitarbeiter, Praktikanten oder alle, die nur für eine begrenzte Zeit eine komfortable, vollständig eingerichtete Unterkunft suchen.

Qualität und Nachhaltigkeit vereint Unsere hochwertigen Baumaterialien und moderne Ausstattung garantieren eine langfristig hohe Wohnqualität. Jede Wohnung ist mit einem Glasfaseranschluss für schnelles Internet, einer Wohnraumlüftung für frische Luft und Sonnen- sowie Insektenschutz ausgestattet. Ein besonderes Plus ist der begehbare Garderobenschrank in Tischlerqualität – ideal, um Ihr Zuhause optimal zu organisieren. Weiters sind alle Wohnungen mit modernen Großformatfliesen ausgestattet.

Der großzügige Aufenthaltsraum im Kellergeschoss lädt zu geselligen Abenden mit den Nachbarn ein und bietet mit einem Wuzzeltisch und Tischtennis viele Freizeitmöglichkeiten. Auch für die Kleinsten ist gesorgt: Ein neuer Spielplatz mit Gartenhaus bietet einen sicheren Ort zum Spielen und Treffen. Für die vier Wohnungen ohne eigenen Balkon steht ein frei zugänglicher Terrassenbereich zur Verfügung.

Ein durchdachtes, barrierefreies Konzept ermöglicht komfortables Wohnen für alle. Zwei von drei Etagen sind rollstuhlgerecht ausgestattet, und großzügige Bäder erleichtern die Nutzung.

Freiflächenparkplatz ist im Mietpreis inkludiert. Zusätzlich bieten wir 28 überdachte Stellplätze, 14 davon mit Lichtstromanschluss und mit teilweise absperrbaren Abteilen – ideal für Fahrräder, Motorräder und Zubehör. Kosten dafür betragen je nach Ausstattung und Größe zwischen 50 – 90 Euro pro Monat.

Ausstattung & Merkmale



Grundausstattung

- Terrasse
- TV
- private Toilette
- Internet/Wlan
- Bettwäsche
- Privater Parkplatz



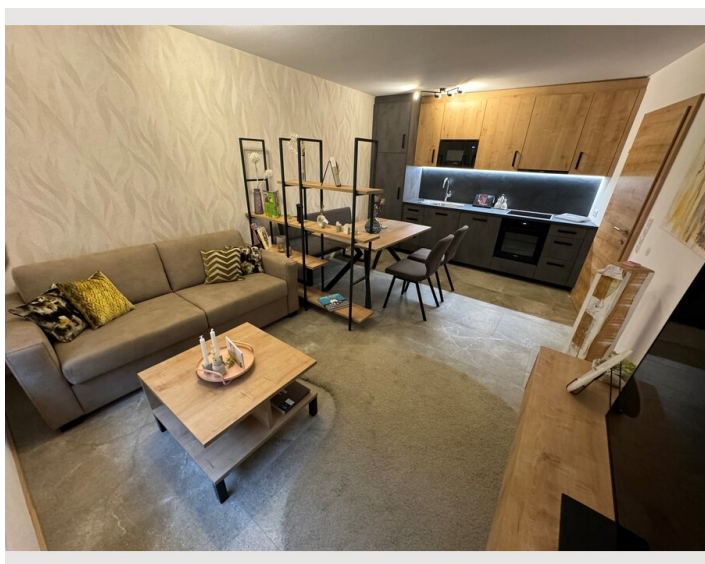
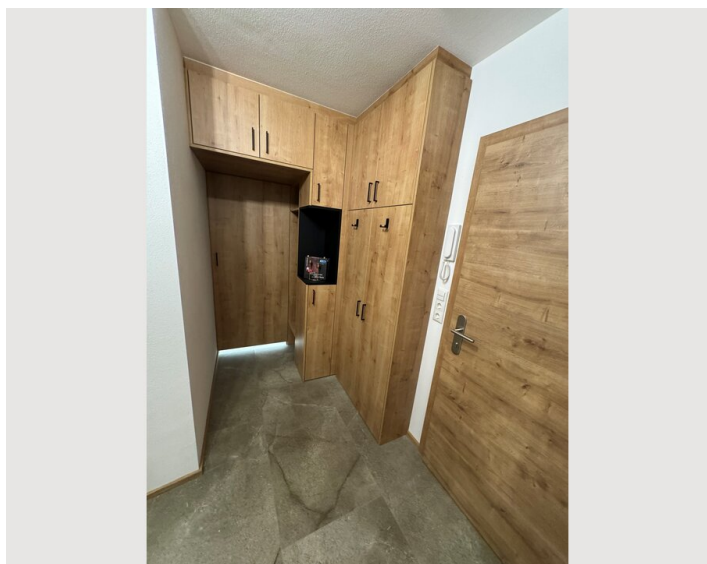
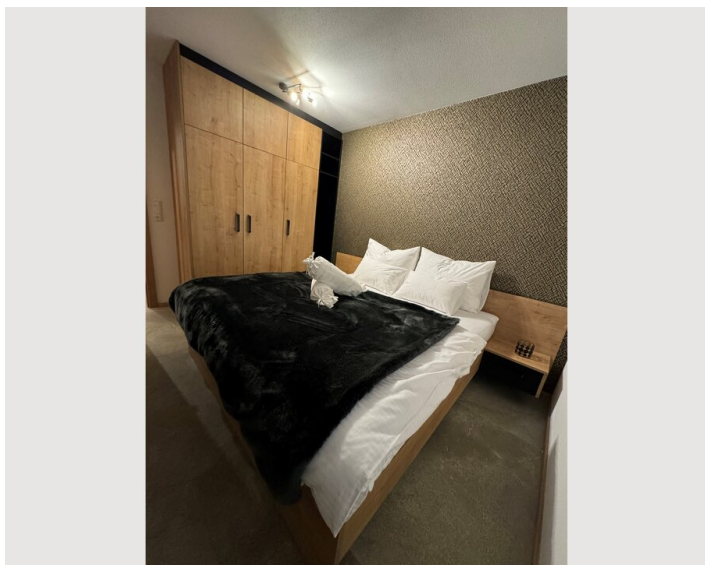
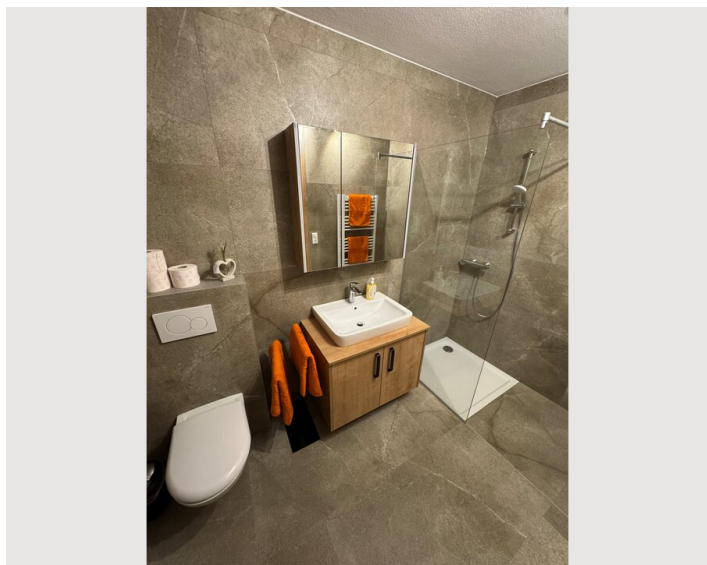
Küche

- Eigene Küche
- Gläser/Geschirr
- Mikrowelle
- Kochutensilien
- Geschirrspüler

Informationen

- Für Bauarbeiter geeignet
- Rauchen verboten
- Haustiere erlaubt
- Fahrradraum kostenlos
- Für Kinder geeignet
- Privater Eingang
- Regelmäßige Reinigung kostenpflichtig

Bildergalerie



Lage

