



2 ZIMMER WOHNUNG, 6020 INNSBRUCK

Ruheoase im Grünen - großzügige Wohnung

Objektnummer: PRIH2

[Online ansehen und mieten](#)

Elegante 99 qm Wohnung in der Villa Marwa. Großes Wohnzimmer mit Couch Esstisch und Blick in die Bergwelt, separates Schlafzimmer, voll ausgestattete Wohnküche, großer Vorraum, Bad und WC getrennt. Ruhig und zentral in Hötting mit Gartennutzung.

Zeitraum	27.05. - 27.06.2026
Personenanzahl	2
Gesamtbetrag inkl. Ust.	€ 4.272,01
Kaution	€ 3.100,00



Wohnfläche

99m²



Maximalbelegung

4 Personen



Gesamte Unterkunft [?]

1 Privates Badezimmer 1 getrenntes Schlafzimmer 1 Wohn-Schlafzimmer



Erdgeschoss



Check-in

15:00 - 20:00 Uhr



Check-out

07:00 - 10:00 Uhr

Schlafmöglichkeiten

Schlafzimmer



1x Doppelbett (2 m x 2 m)

Wohnen & Schlafen



1x Doppelbett (1,80 m x 2 m)

Beschreibung zur Unterkunft

Diese großzügige Wohnung im Erdgeschoss der Villa Marwa bietet auf rund 99 Quadratmetern ein stilvolles Zuhause auf Zeit. Das schöne Wohnzimmer mit Blick über die Dächer der Stadt ist mit einer grossen Couch ausgestattet (welche auch als vollwertiges Bett in Hotelqualität 180x200 genutzt werden kann), der schöne Esstisch lässt den Blick in die umliegende

Berglandschaft schweifen, das Schlafzimmer mit einem großen komfortablen Bett in Hotelqualität, TV und einer kleinen Sitzzecke mit ausgewähltem Vintage Stuhl schafft eine warme und einladende Atmosphäre. Große Fenster sorgen für viel Tageslicht und verbinden den Schlafbereich harmonisch mit dem Außenbereich.

Die separate großzügige Wohnküche ist voll ausgestattet und bietet ausreichend Platz zum Kochen Genießen und Ankommen. Ergänzt wird die schöne Wohnung durch ein modernes Bad mit separatem WC sowie einen großen Vorraum der zusätzlichen Komfort und Stauraum bietet. Eine sonnige Terrasse gehört ebenfalls zum Apartment und lädt dazu ein den Tag ruhig zu beginnen oder entspannt ausklingen zu lassen. Durch die Ost, Süd und West Ausrichtung genießen Sie angenehmes Licht vom Morgen bis in die Abendstunden.

Die Villa liegt in einer sehr ruhigen und grünen Wohngegend im beliebten Stadtteil Hötting und dennoch nur wenige Gehminuten vom historischen Zentrum Innsbrucks und dem berühmten Goldenen Dachl entfernt. Diese besondere Lage vereint Zentrumsnähe mit Ruhe Privatsphäre und einem beeindruckenden Blick auf die umliegende Bergkulisse. Der große Naturgarten sowie weitere Terrassenbereiche stehen den Gästen zur Verfügung und bieten Raum für Erholung mitten in der Stadt.

Die Wohnung ist ideal für Kurzzeitmieten bis zu sechs Monate und vollständig ausgestattet mit Geschirr Kochutensilien Bettwäsche und Handtüchern. Ein starkes WLAN ist in der gesamten Villa verfügbar und macht die Unterkunft auch für Homeoffice oder längere Aufenthalte bestens geeignet. Eine Waschmaschine samt Trockner befindet sich im Haus und wird von zwei Wohneinheiten genutzt. Auf Wunsch kann ein kostenpflichtiger Parkplatz zur Verfügung gestellt werden. (190€/Monat)

Dank der ausgezeichneten Infrastruktur befinden sich Einkaufsmöglichkeiten Ärzte Apotheken sowie öffentliche Verkehrsmittel in unmittelbarer Nähe. Die Bushaltestellen der Linien A und K sind in wenigen Minuten zu Fuß erreichbar. Das historische Zentrum liegt nur etwa fünf Gehminuten entfernt. P

Diese Wohnung ist die ideale Wahl für alle die für eine begrenzte Zeit komfortabel ruhig und dennoch zentral in Innsbruck wohnen möchten.

Alleinstellungsmerkmale:

Kurzzeitmiete: maximal 6 Monate

Voll ausgestattet: Geschirr, Kochutensilien, Bettwäsche, Handtücher

Zwischenreinigung möglich (gegen Gebühr)

Sehr ruhige Wohngegend

Historisches Zentrum in nur 5 Minuten zu Fuß erreichbar

Nichtraucher-Apartment

Zahlreiche Einkaufsmöglichkeiten in unmittelbarer Nähe

Bushaltestellen der Linien A und K in 4 Minuten zu Fuß erreichbar

Infrastruktur in der Nähe: Arzt 500 m, Apotheke 250 m, Lebensmittelgeschäft 500 m, Goldenes Dachl 650 m

Ausstattung & Merkmale



Grundausstattung

- Terrasse
- Internet/Wlan
- Gemeinschaftswaschmaschine
- Bettwäsche
- private Toilette
- Staubsauger
- Reinigungsutensilien
- Gartenmitbenutzung
- TV
- Gemeinschaftstrockner
- Handtücher
- Privater Parkplatz
- Bügeleisen & Bügelbrett
- Haartrockner



Erstversorgung

- Toilettenpapier
- Seife
- Shampoo
- Nespressokapseln



Küche

- Eigene Küche
- Gläser/Geschirr
- Geschirrspüler
- Kochutensilien
- Espressomaschine

Informationen

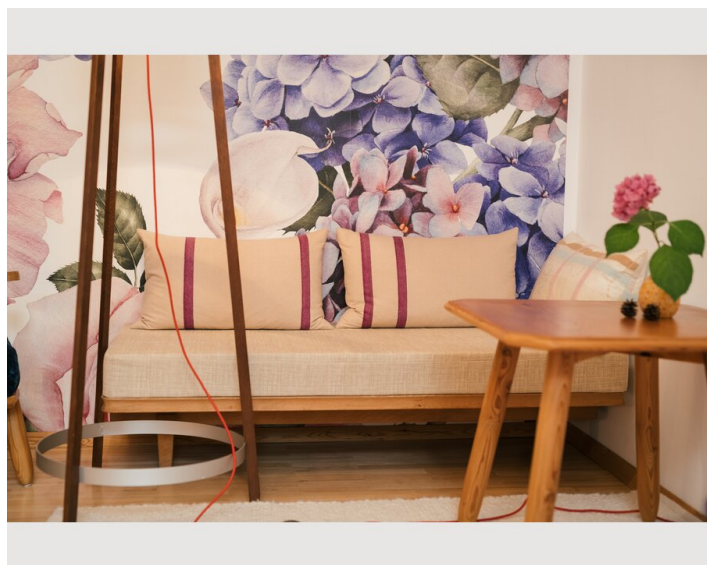
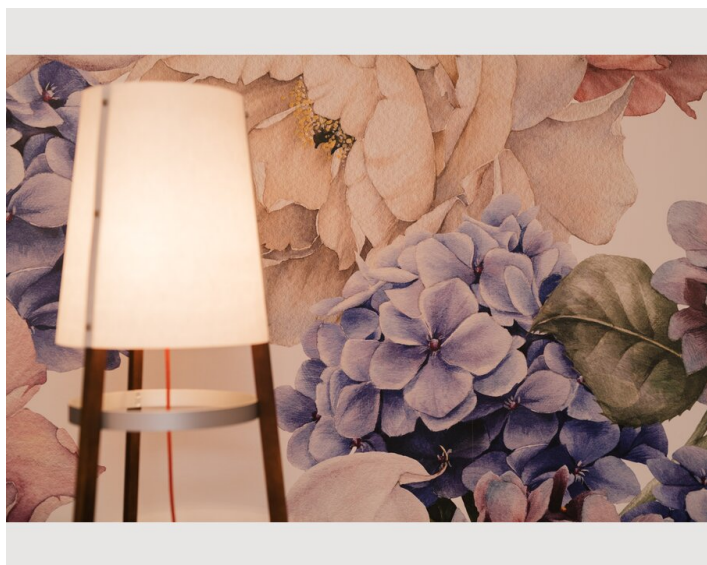
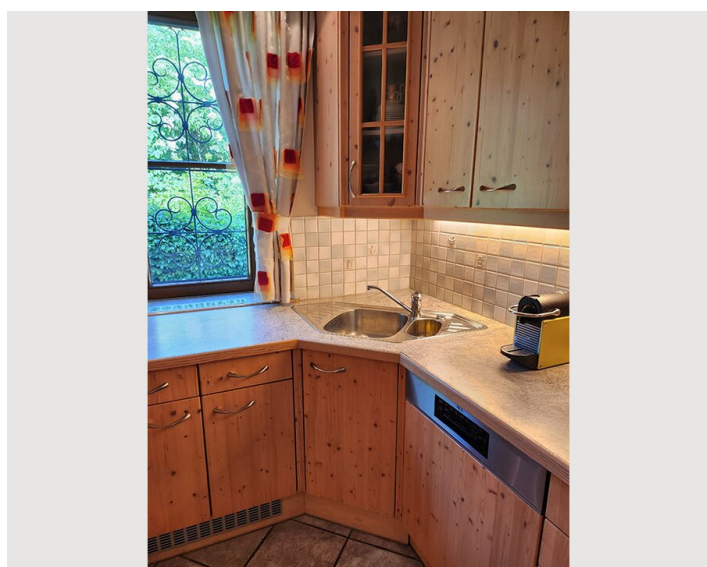
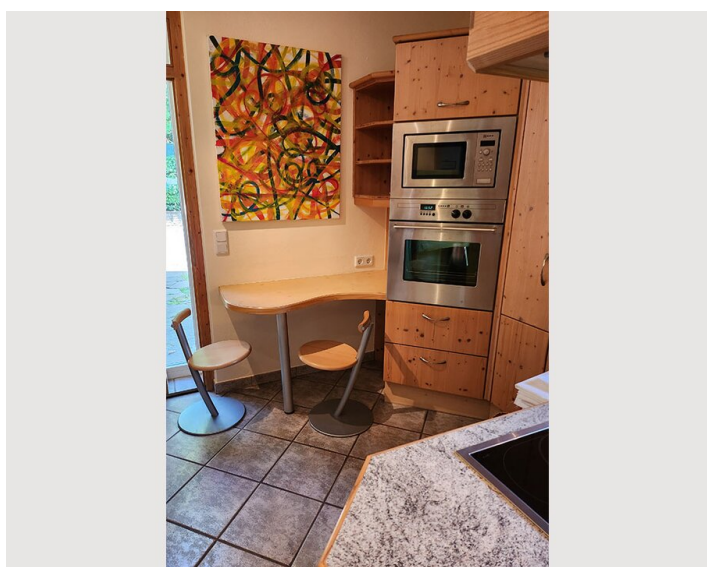
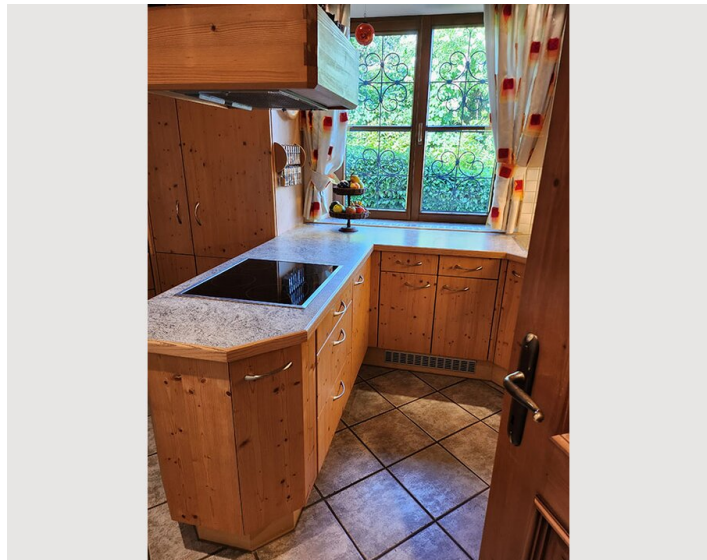
- Für Bauarbeiter geeignet
- Rauchen verboten
- Schreibtisch/Arbeitsplatz
- Haustiere verboten
- Für Kinder ungeeignet
- Kurzparkzone kostenpflichtig
- Privater Eingang
- Regelmäßige Reinigung kostenpflichtig

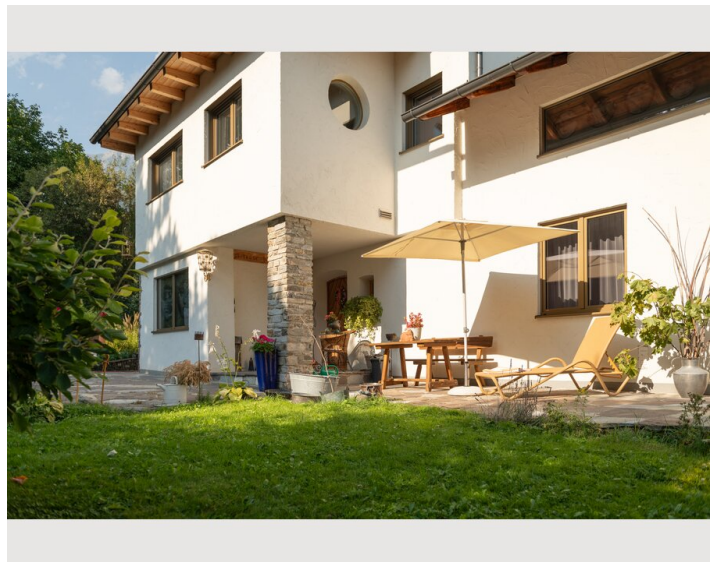
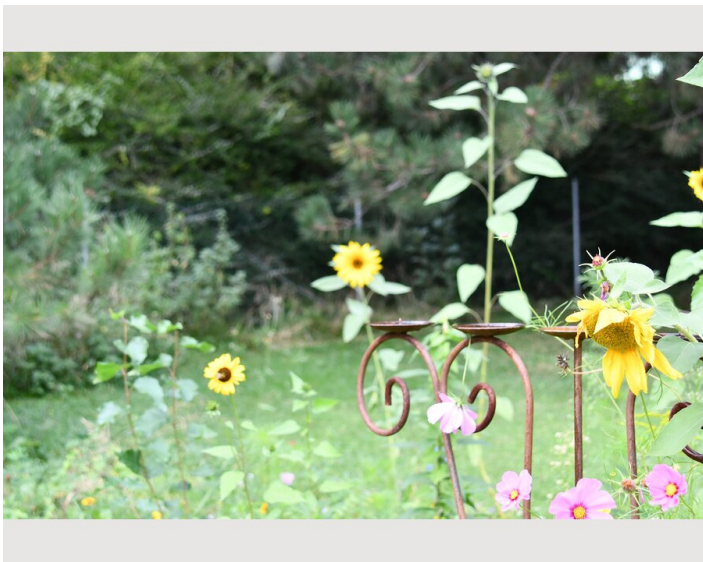
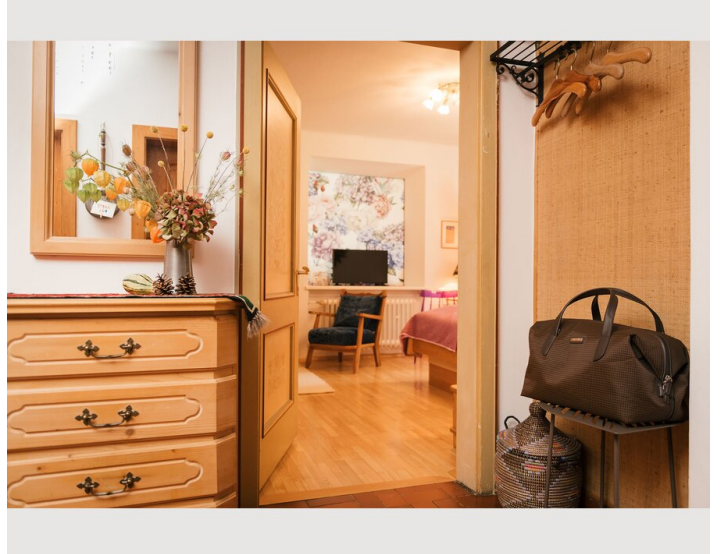
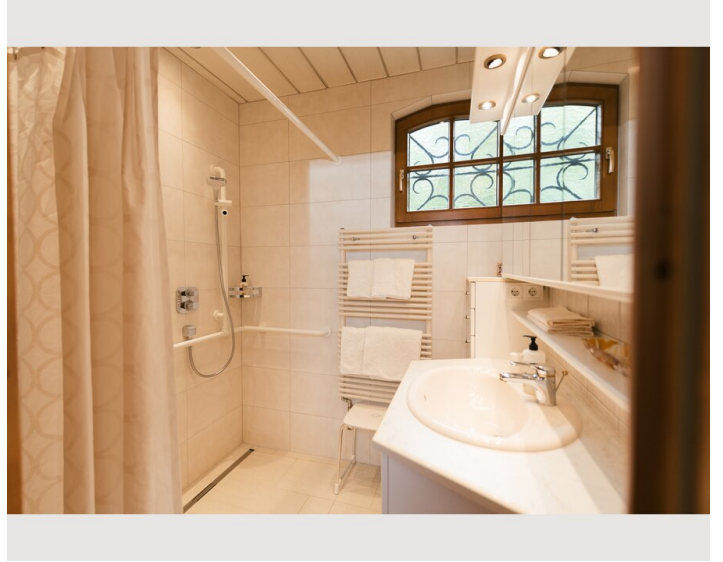
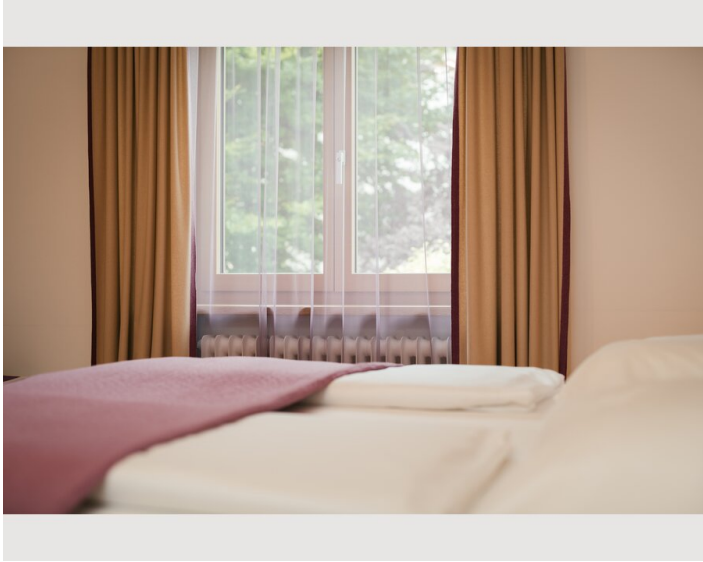
Zusatzleistungen

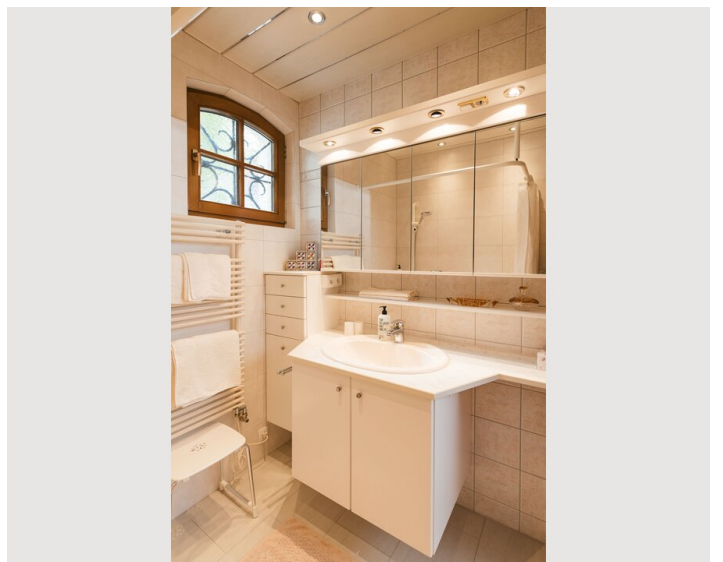
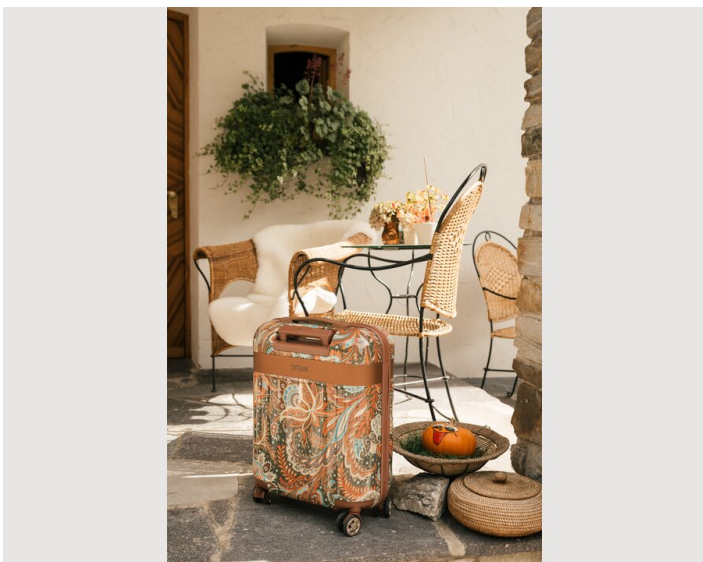
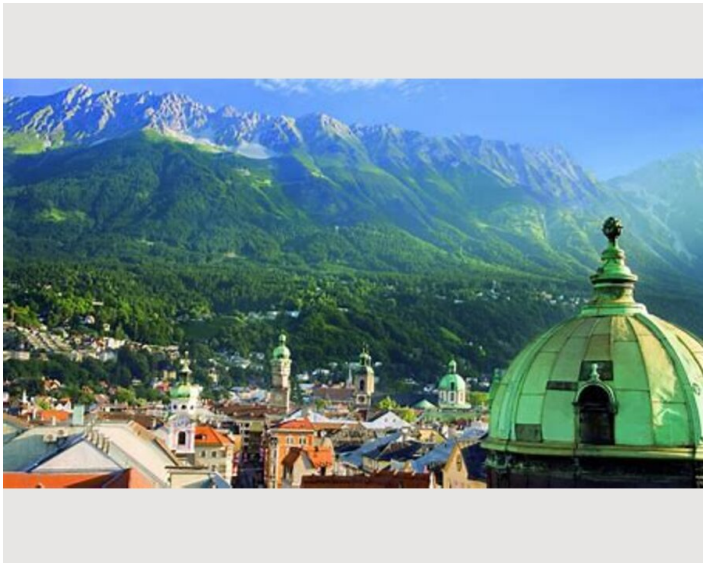
- Parkplatz auf Anfrage (€ 190,00)

Alle Preisangaben Brutto pro Monat - Abrechnung erfolgt direkt mit dem Vermieter.

Bildergalerie









Infrastruktur

📍 5 Minuten zu Fuss

🚗 M-Preis zu Fuss 7 Minuten

🚏 Terminal zu Fuss 5 Minuten

🚌 Buslinie F

Die Villa Marwa überzeugt durch ihre außergewöhnliche Lage, die urbanes Leben und Natur perfekt miteinander verbindet. Das historische Zentrum von Innsbruck erreichen Sie in nur fünf Gehminuten. Supermärkte, die Markthalle sowie zahlreiche Einkaufsmöglichkeiten liegen ebenfalls bequem fußläufig in etwa sieben Minuten Entfernung. Kinos, Cafés und eine vielfältige Gastronomieszene sind in weniger als zehn Minuten erreichbar.

Gleichzeitig ist die Villa ein idealer Ausgangspunkt für aktive Erholung. Wanderwege, Kletterrouten und Skigebiete befinden sich in unmittelbarer Nähe und sind schnell erreichbar – perfekt für alle, die Stadtleben und alpinen Lifestyle verbinden möchten.

Öffentliche Verkehrsmittel, Bushaltestellen sowie das Terminal liegen nur wenige Gehminuten entfernt und sorgen für eine hervorragende Anbindung innerhalb der Stadt und darüber hinaus. Auf Wunsch steht ein Parkplatz direkt bei der Villa zur Verfügung.

Eine Lage, die begeistert – zentral, ruhig und umgeben von allem, was Innsbruck so besonders macht.

Lage

