



4-ZIMMER WOHNUNG UND MEHR, 8402 WERNDORF

Sorinas Home

Objektnummer: WD 6

[Online ansehen und mieten](#)

Zeitraum	18.04. - 18.05.2026
Personenanzahl	2
Gesamtbetrag inkl. Ust.	€ 4.716,42
Kaution	€ 3.700,00

Ruhige Lage, jedoch nah an Autobahn und Supermärkte. Die Unterkunft lässt keine Wünsche offen. Beim Fragen bin immer erreichbar.



Wohnfläche

75m²



Maximalbelegung

7 Personen



Gesamte Unterkunft [?]

1 Privates Badezimmer 3 getrennte Schlafzimmer 1 Wohn-Schlafzimmer



1. Stockwerk



Check-in

11:00 - 22:00 Uhr



Check-out

07:00 - 11:00 Uhr

Schlafmöglichkeiten

Schlafzimmer 1



3x Einzelbett

Schlafzimmer 2



2x Einzelbett

Schlafzimmer 3



2x Einzelbett

Wohnen & Schlafen



1x Sofabett (1 Person)

Beschreibung zur Unterkunft

Die Wohnung hat 3 separate Schlafzimmer, je nach Wunsch mit einzeln- oder Doppelbetten ausgestattet. Badezimmer ist sehr geräumig, ausgestattet mit eine Große regendusche Doppelwaschbecken und eine Waschmaschine. Die Koch-Esszimmer sind voll ausgestattet. Auf dem Balkon können sie den Gartenblick genießen in eine sehr ruhige Lage. Internet , Parkplatz Garten und Grillplatz stehen ebenso zur Verfügung.

Ausstattung & Merkmale

Grundausstattung

- Balkon
- TV
- Bettwäsche
- private Toilette
- Parken auf der Straße ohne zeitliche Begrenzung kostenlos möglich
- Bügeleisen & Bügelbrett
- Haartrockner
- Internet/Wlan
- Private Waschmaschine
- Handtücher
- Privater Parkplatz
- Staubsauger
- Reinigungsutensilien

Erstversorgung

- Toilettenpapier
- Nespressokapseln
- Seife

Küche

- Eigene Küche
- Gläser/Geschirr
- Filterkaffee
- Mikrowelle
- Kochutensilien
- Espressomaschine
- Geschirrspüler

Informationen

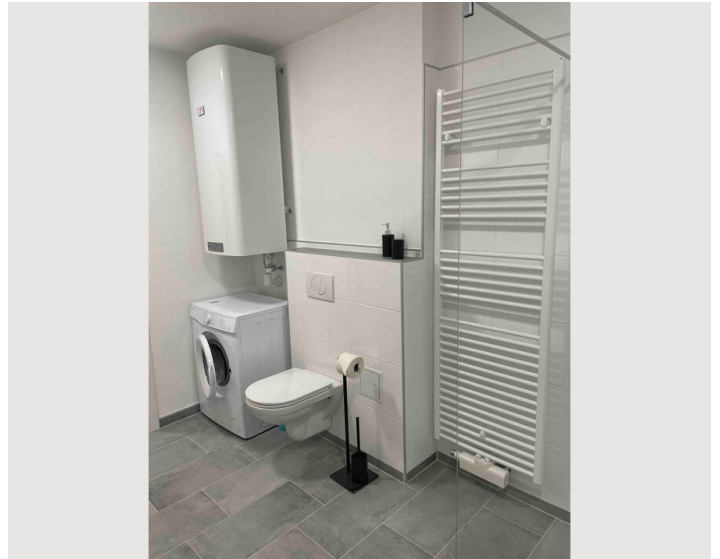
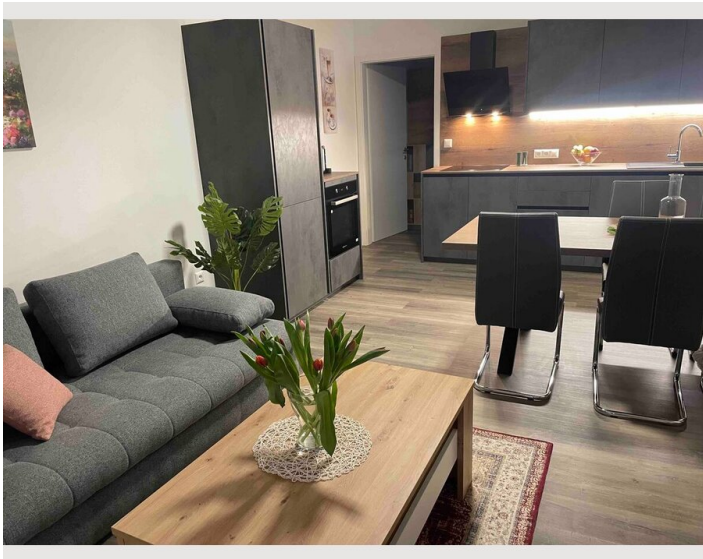
- Für Bauarbeiter geeignet
- Kurzparkzone kostenlos
- Privater Eingang
- Haustiere verboten
- Rauchen verboten
- Schreibtisch/Arbeitsplatz
- Haustiere auf Anfrage
- Regelmäßige Reinigung kostenpflichtig

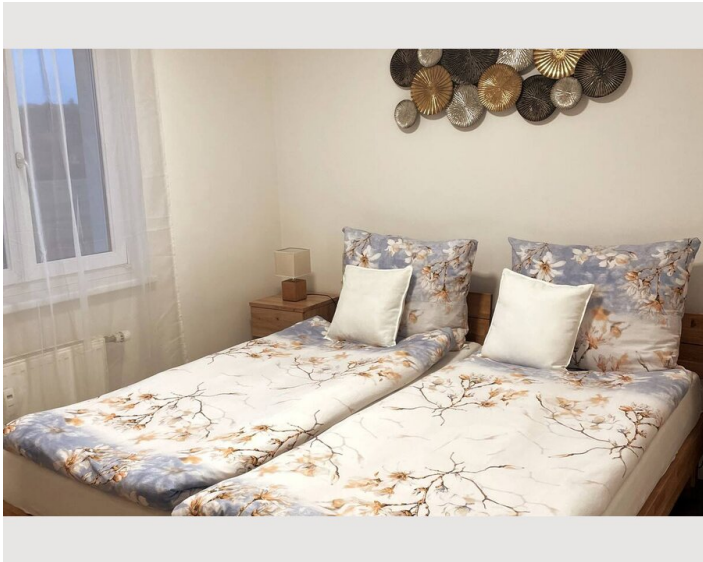
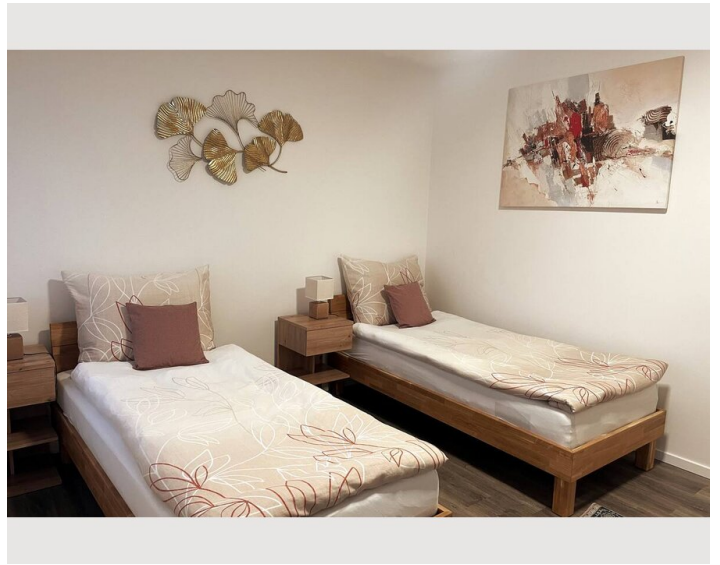
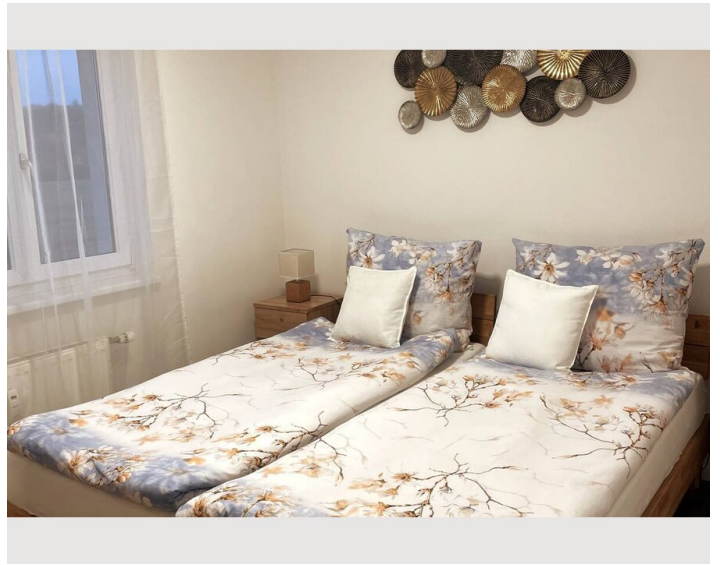
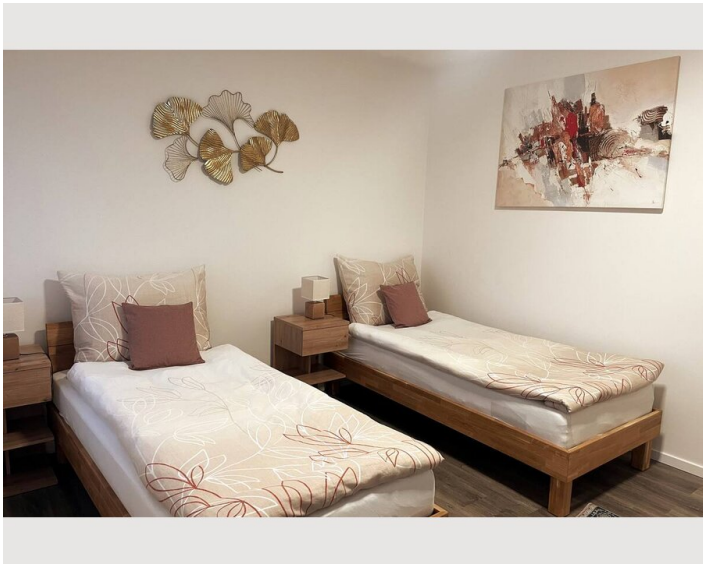
Zusatzleistungen

- Autovermietung (€ 3.500,00)

Alle Preisangaben Brutto pro Monat - Abrechnung erfolgt direkt mit dem Vermieter.

Bildergalerie





Infrastruktur



Einkaufsmöglichkeiten, Wanderwege und Sportplatz befindet sich in unmittelbare Nähe.

Lage

