



STUDIO APARTMENT, 1200 WIEN

Zentrales Studio am Augarten

Objektnummer: NUGJ1

[Online ansehen und mieten](#)

Charmantes, zentral gelegenes Studio am Park! Genießen Sie die unmittelbare Nähe zum Naherholungsgebiet Augarten und Donaukanal sowie die schnelle Erreichbarkeit der Innenstadt. Perfekt für alle, die urbanes Leben und grüne Oasen gleichermaßen lieben

Zeitraum	20.12.2025 - 20.01.2026
Personenanzahl	2
Gesamtbetrag inkl. Ust.	€ 1.493,23
Kaution	€ 1.100,00



Wohnfläche

26m²



Maximalbelegung

2 Personen



Gesamte Unterkunft [?]

1 Privates Badezimmer 1 Wohn-Schlafzimmer



1. Stockwerk



Check-in

08:00 - 22:00 Uhr



Check-out

08:00 - 22:00 Uhr

Schlafmöglichkeiten

Wohnen und Schlafen



1x Doppelbett (1,40 m x 2 m)



1x Sofabett (2 Personen)

Beschreibung zur Unterkunft

Dieses charmante Apartment besticht durch seine effiziente Raumaufteilung dank des praktischen Hochbetts.

Es befindet sich in unmittelbarer Nähe des Wiener Augartens, der zum Spazieren, Joggen, Picknicken oder einfach zum Entspannen einlädt. Der Donaukanal, einer der beliebtesten Sommer-Hotspots Wiens, ist ebenfalls nur wenige Gehminuten entfernt. Die zentrale Lage ermöglicht es Ihnen, die Wiener Innenstadt in ca 15-20 Minuten zu erreichen.

Öffentliche Verkehrsmittel und Nahversorger befinden sich in unmittelbarer Nähe. Das Kabarett Vindobona und die Restaurants am und um den Wallensteinplatz laden zu unterhaltsamen Abenden und kulinarischen Genüssen ein.

Für Sportliebhaber gibt es das Brigittenauer Bad sowie zwei Fitnesscenter in der näheren Umgebung (Fit Inn Friedensbrücke und McFit Jägerstraße).

Ausstattung & Merkmale



Grundausstattung

- Private Waschmaschine
- Bettwäsche
- private Toilette
- Haartrockner
- Trockner
- Handtücher
- Reinigungsutensilien



Erstversorgung

- Toilettenpapier
- Seife
- Shampoo



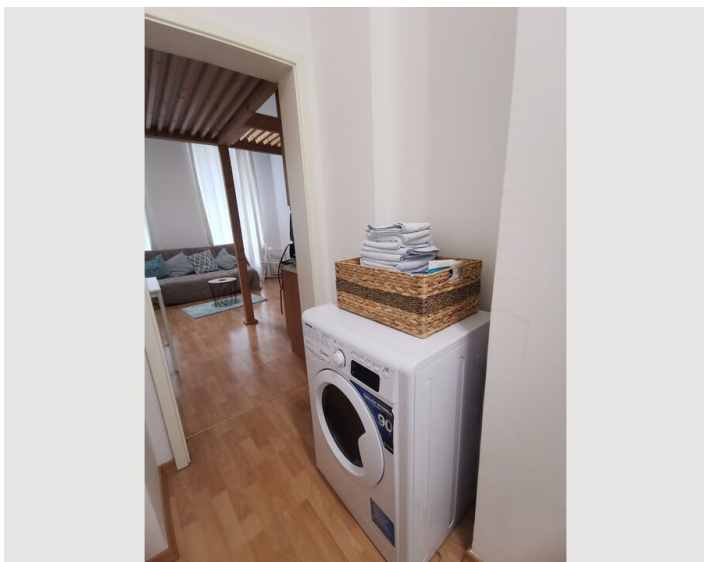
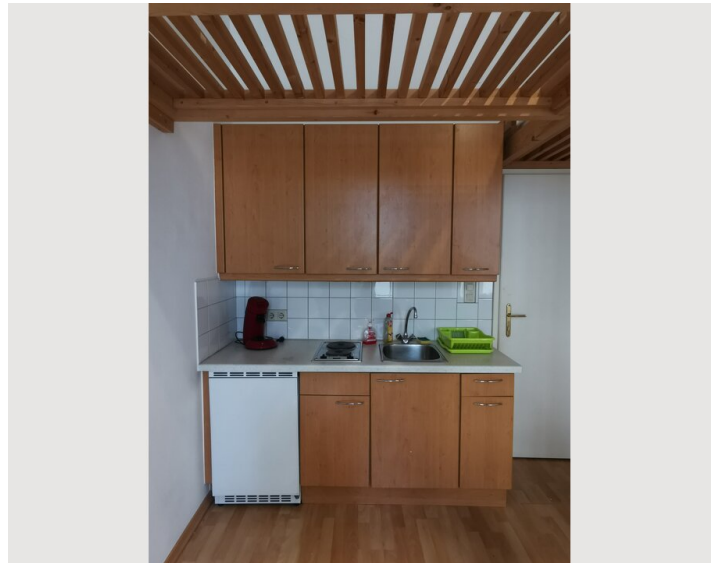
Küche

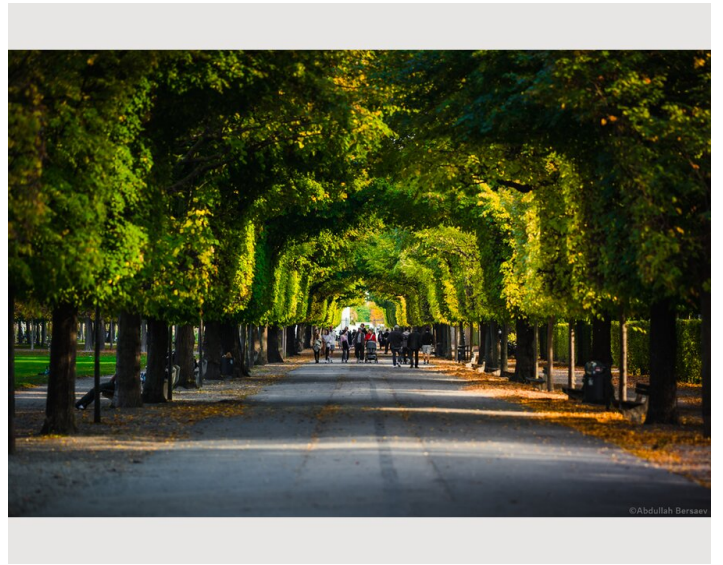
- Eigene Küche
- Kochutensilien
- Kaffeemaschine
- Kitchenette
- Gläser/Geschirr

Informationen

- Für Kinder ungeeignet
- Kurzparkzone kostenpflichtig
- Haustiere verboten
- Rauchen verboten
- Schreibtisch/Arbeitsplatz

Bildergalerie





Infrastruktur



Öffentliche Verkehrsmittel: Straßenbahnen 5, 33, 31 sowie die Buslinien 5B und 5A befinden sich in unmittelbarer Nähe. Die U4 ist in etwa 13 Minuten zu Fuß erreichbar oder bequem mit der Straßenbahn. Der Wiener Franz Josefs Bahnhof ist 3 Straßenbahn Stationen entfernt.

Freizeit und Nahversorgung: Am nahe gelegenen Wallensteinplatz finden Sie Restaurants, ein Eiscafé, das Kabarett Vindobona, das Kulturzentrum "das Wallenstein" etc. In der Umgebung finden Sie auch zahlreiche Cafés, Bäckereien und kleine Geschäfte, die den täglichen Bedarf decken (Billa, Post, Libro, DM und Bipa, Apotheke etc.) sowie den Hannovermarkt, für frische Einkäufe.

Sport und Erholung: Für Sportliebhaber gibt es das Brigittenauer Bad sowie zwei Fitnesscenter in der näheren Umgebung (Fit Inn Friedensbrücke und McFit Jägerstraße). Der beliebte Wiener Prater ist mit dem Bus in wenigen Stationen zu erreichen und die Donauinsel ist mit der Straßenbahnlinie 31 nur wenige Stopps entfernt.

Lage

