

3 ZIMMER WOHNUNG, 3680 PERSENBEUG

Großzügiges Zimmer mit privater Loggia im Dachgeschoß

Objektnummer: NFIK1

[Online ansehen und mieten](#)

Großzügiges Zimmer mit 27 qm und uneinsehbarer privater Loggia einer ruhigen Wohngemeinschaft im Dachgeschoß. Komplett ausgestattet, einziehen & wohlfühlen. Persenbeug liegt zwischen Wien und Linz, ca. 100 km, 1 Stunde mit dem Auto oder der Westbahn.

Zeitraum	09.12.2025 - 09.01.2026
Personenanzahl	2
Gesamtbetrag inkl. Ust.	€ 862,06
Kaution	€ 600,00



Wohnfläche

27m²



Maximalbelegung

2 Personen



Wohngemeinschaft [?]

1 Gemeinschaftsbadezimmer 1 Wohn-Schlafzimmer



3. Stockwerk



Check-in

08:00 - 22:00 Uhr



Check-out

08:00 - 22:00 Uhr

Schlafmöglichkeiten

Wohnen und Schlafen



1x Doppelbett (1,40 m x 2 m)



1x Sofabett (1 Person)

Beschreibung zur Unterkunft

Wir bieten ein großzügiges WG-Zimmer, das keine Wünsche offenlässt. Das Zimmer ist voll möbliert und ausgestattet mit allem, was das Herz begehrt.

- * King-Size-Bett für höchsten Schlafkomfort samt neuer Matratze und Bettwäsche (auf Wunsch)
- * Großer Schreibtisch, viele Regale – ideal zum Arbeiten oder Studieren
- * Eigene Couch zum Entspannen samt 55"-4K-Fernseher für gemütliche Serienabende
- * Zugang zur privaten 6 m²-Loggia für den täglichen Frischluft-Kick
- * Großer Kasten als Raumteiler - Das Zimmer fühlt sich wie ein kleines Zuhause im Zuhause an.

Die Wohnung ist großzügig geschnitten und modern ausgestattet.

- * Voll ausgestattete Küche mit Geschirrspüler, Kaffeemaschine, Wasserkocher, Toaster, Geschirr, Kochutensilien – alles, was du zum Kochen brauchst
- * Helles Bad mit Dusche/Badewanne sowie Waschmaschine und Trockner in einem Gerät – perfekt für den Alltag
- * Abstellraum mit Haushaltsartikeln zum Putzen, Reinigen, Spülen sowie Staubsauger, Bügeleisen und Bügeltisch
- * Kellerabteil für dein Fahrrad und zusätzlichen Stauraum – sowie ein Carport für dein Auto (first come, first served)

Unsere 3er-WG ist freundlich, herzlich und divers - wir mögen ein lockeres, harmonisches Miteinander. Du hast deinen Freiraum und volle Privatsphäre, aber auch Verantwortung (Putzplan). Es ist uns wichtig, dass sich alle wohlfühlen.

In der Gesamtmiete enthalten sind alle Betriebskosten, Heizung, Warmwasser, Strom, Internet (100 Mbit/s) sowie eine Haushaltsversicherung (all inclusive).

Ausstattung & Merkmale



Grundausstattung

- Loggia
- Internet/Wlan
- Drucker
- Gemeinschaftstrockner
- Handtücher
- Staubsauger
- Reinigungsutensilien
- Gartenmitbenutzung
- TV
- Gemeinschaftswaschmaschine
- Bettwäsche
- Parken auf der Straße ohne zeitliche Begrenzung kostenlos möglich
- Bügeleisen & Bügelbrett
- Haartrockner



Erstversorgung

- Toilettenpapier
- Seife
- auf Anfrage Kühlschrankfüllung
- Shampoo
- Nespressokapseln



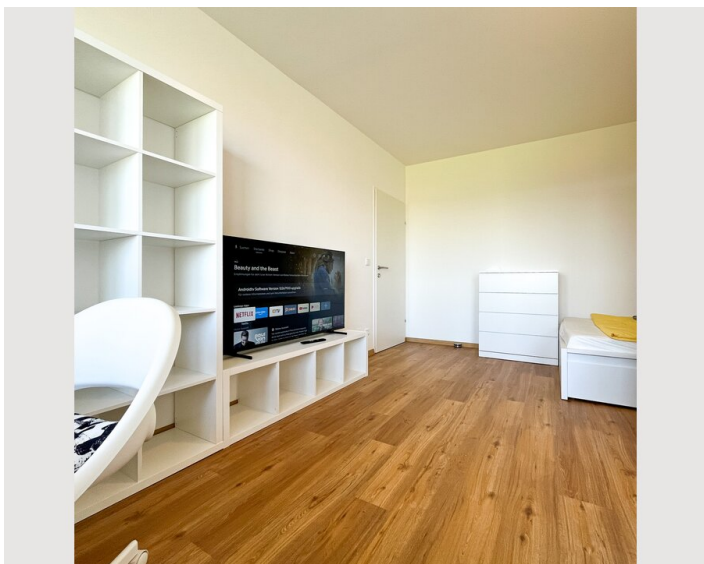
Küche

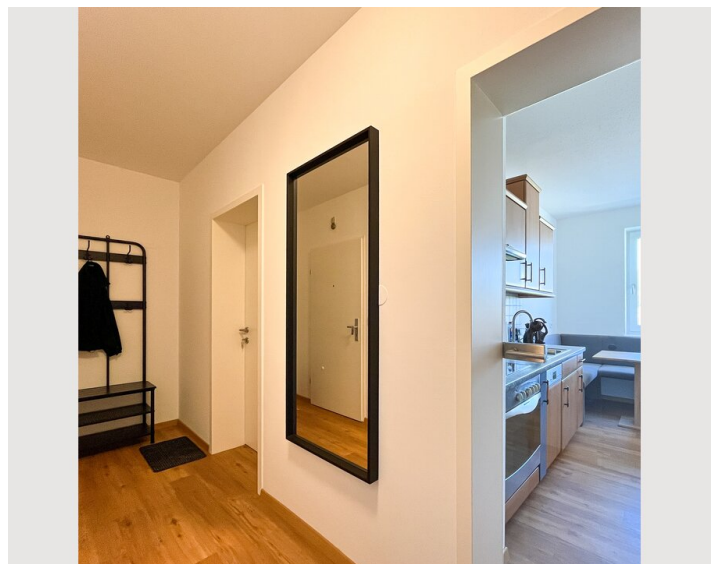
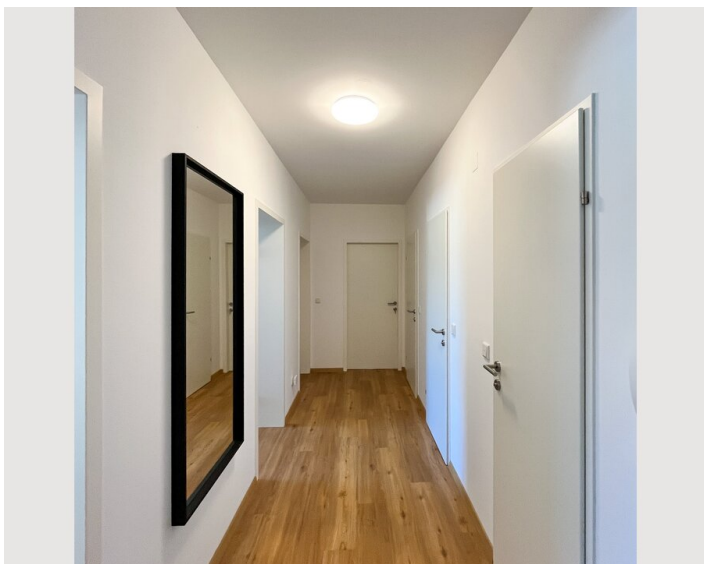
- Gemeinschaftsküche
- Gläser/Geschirr
- Geschirrspüler
- Kochutensilien
- Espressomaschine

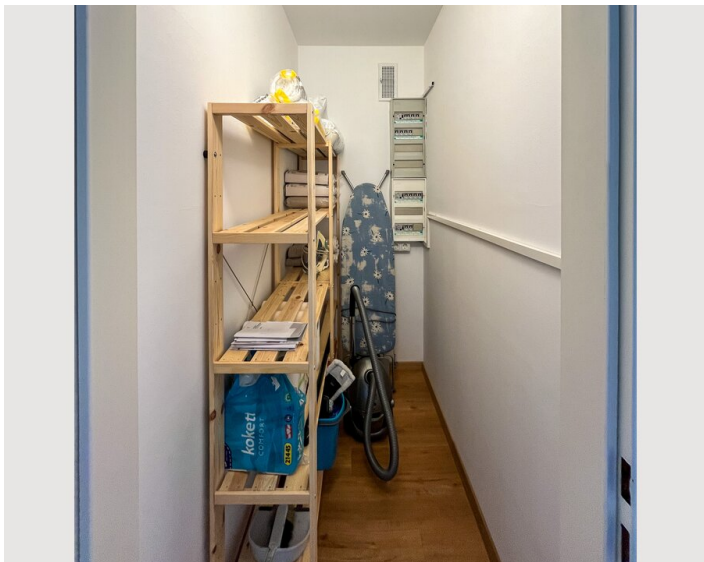
Informationen

- Für Bauarbeiter geeignet
- Haustiere verboten
- Schreibtisch/Arbeitsplatz
- Fahrradraum kostenlos

Bildergalerie









Infrastruktur



Regionalbus 781, 3 Minuten fußläufig

Perfekte Lage an der Donau – Wohnen, wo andere Urlaub machen!

Die charmante Marktgemeinde Persenbeug mit rund 1.300 Einwohnern besticht durch eine erstklassige Infrastruktur in traumhafter Lage direkt an der Donau. Dank der optimalen Anbindung an das Donauradwegenetz sowie zahlreicher Nordic-Walking- und Laufstrecken am Fuße des idyllischen Waldviertels kommen Sport- und Naturbegeisterte voll auf ihre Kosten.

Auch kulinarisch hat Persenbeug viel zu bieten: Gemütliche Cafés im Ortszentrum laden zum Verweilen ein, während der Gasthof Böhm mit ausgezeichneter Küche überzeugt. Für schnelle Köstlichkeiten sorgen eine Pizzeria, das Asia Wok und eine beliebte Kebab-Bude.

Für den täglichen Einkauf ist bestens gesorgt: Die zwei großen Supermärkte BILLA und EUROSPAR liegen jeweils nur fünf bis zehn Gehminuten entfernt und bietet eine große Auswahl an frischen Lebensmitteln und Produkten des täglichen Bedarfs – bequem erreichbar für den Einkauf zwischendurch oder den Wocheneinkauf.

Die hervorragende Verkehrsanbindung garantiert maximale Flexibilität: Regionalbusse sowie der nahegelegene Bahnhof Ybbs an der Donau entlang der Westbahnstrecke ermöglichen eine schnelle Anbindung nach Amstetten, St. Valentin und Linz sowie in Richtung Pöchlarn, St. Pölten und Wien.

Ob Erholung in der Natur, sportliche Aktivitäten entlang der Donau oder eine hohe Lebensqualität mit allen wichtigen Einrichtungen des täglichen Bedarfs – in Persenbeug genießen Sie ein einzigartiges Wohngefühl.

Lage

