



2 ZIMMER WOHNUNG, 1200 WIEN

Moderne und gemütliche Wohnung in der Nähe der Friedensbrücke

Objektnummer: OBED2

Zeitraum	21.12.2025 - 21.01.2026
Personenanzahl	2
Gesamtbetrag inkl. Ust.	€ 1.432,26
Kaution	€ 1.000,00

[Online ansehen und mieten](#)

Komfortable und gemütliche Wohnung in einer wunderbaren und zentralen Gegend von Wien. Lebendige Umgebung mit hervorragender Anbindung an öffentliche Verkehrsmittel, direkt neben einem schönen Park.



Wohnfläche

50m²



Maximalbelegung

4 Personen



Gesamte Unterkunft [?]

1 Privates Badezimmer 1 getrenntes Schlafzimmer 1 Wohn-Schlafzimmer



2. Stockwerk

Lift vorhanden



Check-in

12:00 - 18:00 Uhr



Check-out

10:00 - 11:00 Uhr

Schlafmöglichkeiten

Schlafzimmer



1x Doppelbett (1,40 m x 2 m)

Wohnen und Schlafen



1x Sofabett (2 Personen)

Beschreibung zur Unterkunft

WOHNUNG

Moderne, gemütliche und geräumige Wohnung (50 bis 60 m² mit Balkon). Alle notwendigen Annehmlichkeiten sind vorhanden, darunter schnelles Internet (150 Mbps), Flachbildfernseher, Waschmaschine, Kaffeemaschine und mehr.

LAGE

Die Wohnung befindet sich etwa 20 Minuten vom Stadtzentrum entfernt und bietet eine hervorragende Infrastruktur in der Umgebung. Sie ist nur 5 Minuten vom Donaukanal entfernt.

VERKEHRSANBINDUNG

5-10 Minuten zur nächstgelegenen U-Bahn-Station (U4 Friedensbrücke) und weitere öffentliche Verkehrsmittel sind zu Fuß erreichbar. Einfacher Zugang vom Flughafen (20 Minuten).

LEBENSSTIL

Entspannt und urban, aber dennoch gemütlich; viele Cafés, Bars und Restaurants in der Umgebung. Nur 5 Minuten vom Augarten entfernt, einem der größten und schönsten Parks der Stadt.

Ausstattung & Merkmale



Grundausstattung

- Balkon
- TV
- Bettwäsche
- private Toilette
- Bügeleisen & Bügelbrett
- Internet/Wlan
- Private Waschmaschine
- Handtücher
- Staubsauger
- Haartrockner



Erstversorgung

- Toilettenpapier
- Seife
- Shampoo



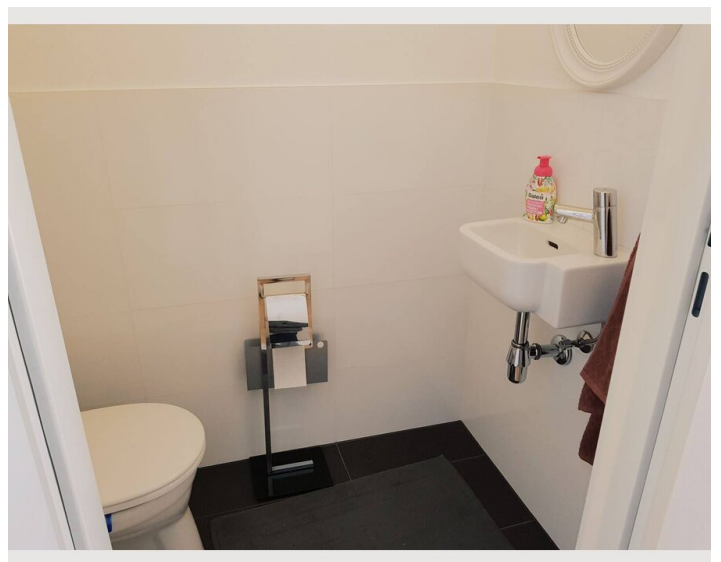
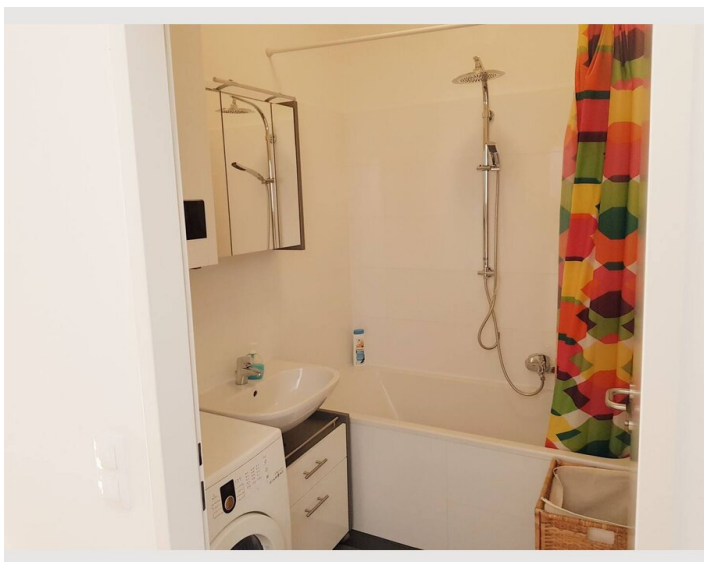
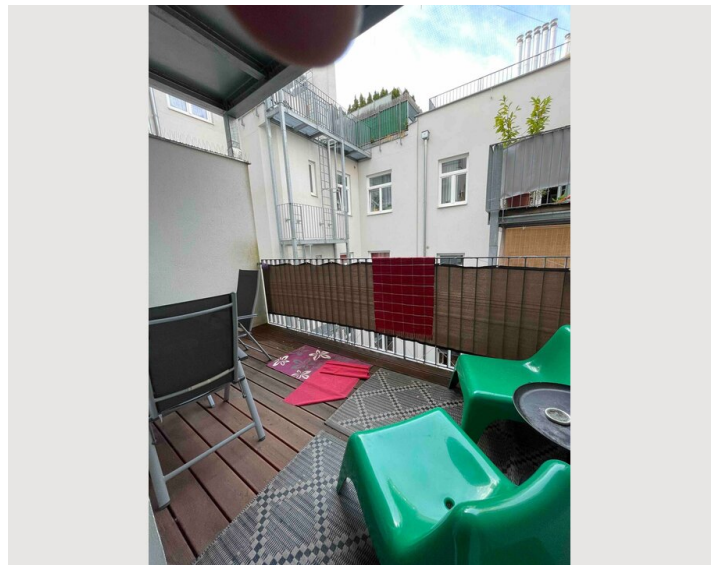
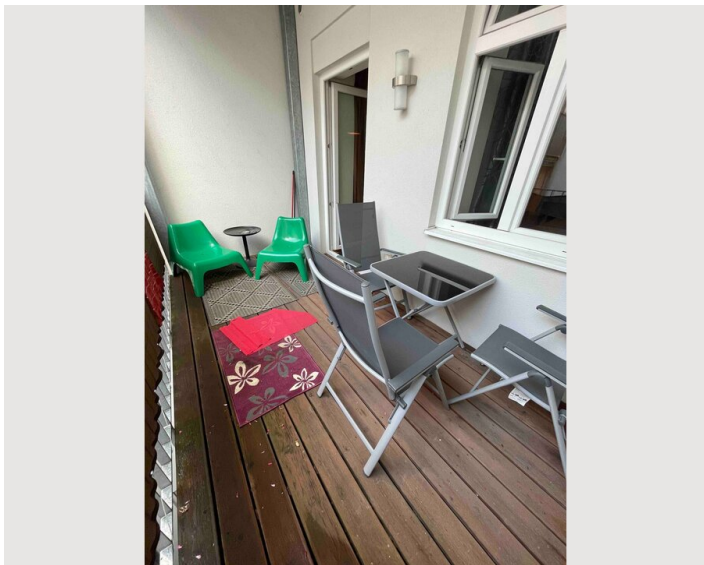
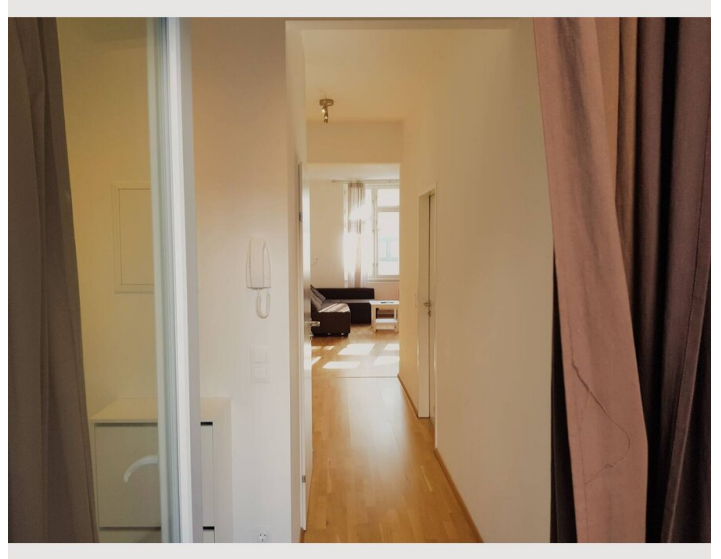
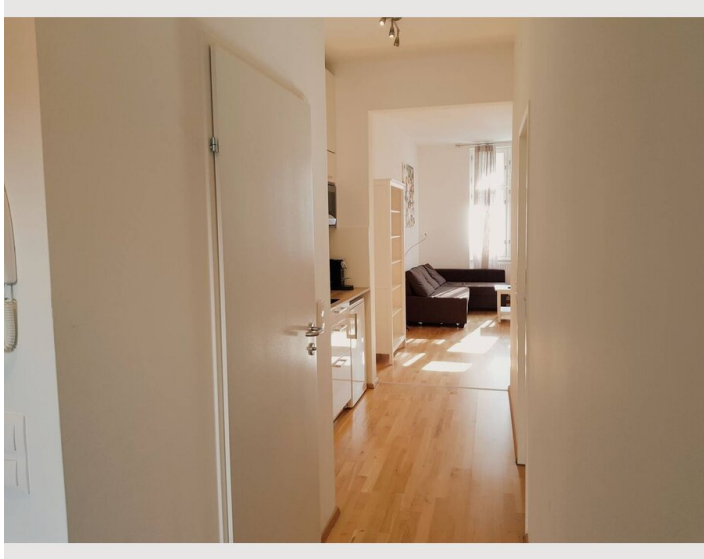
Küche

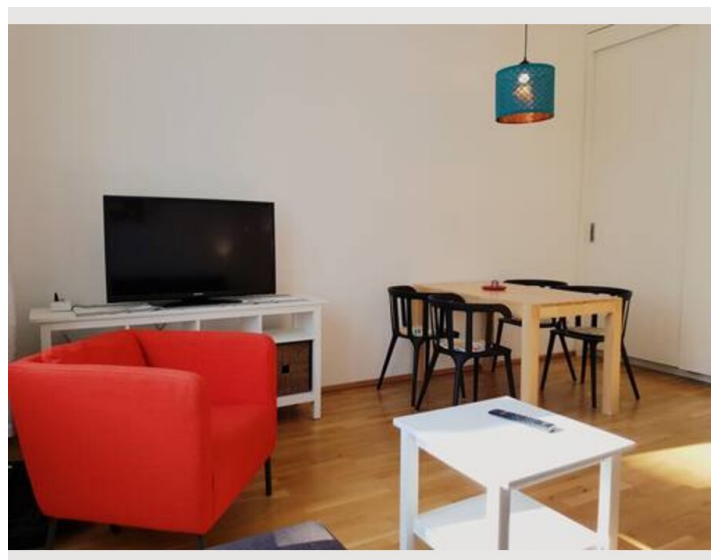
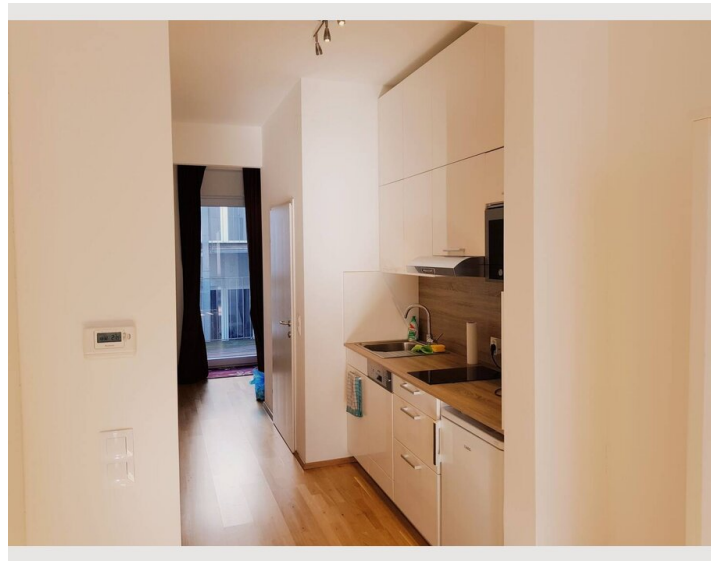
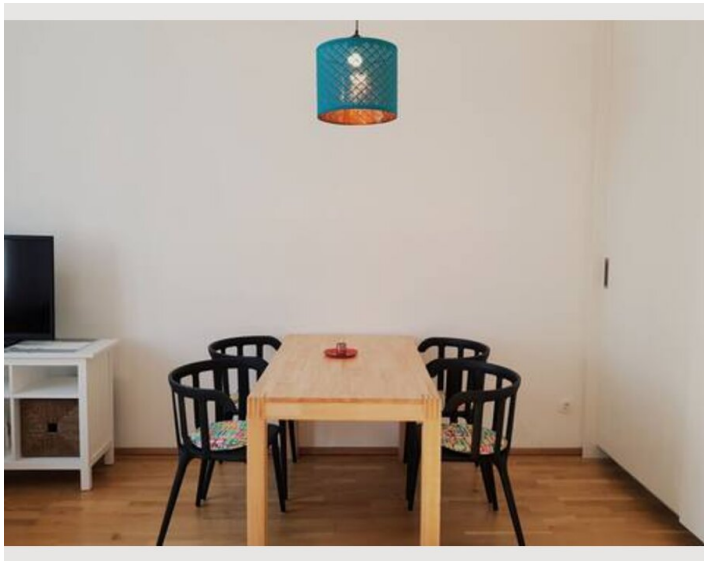
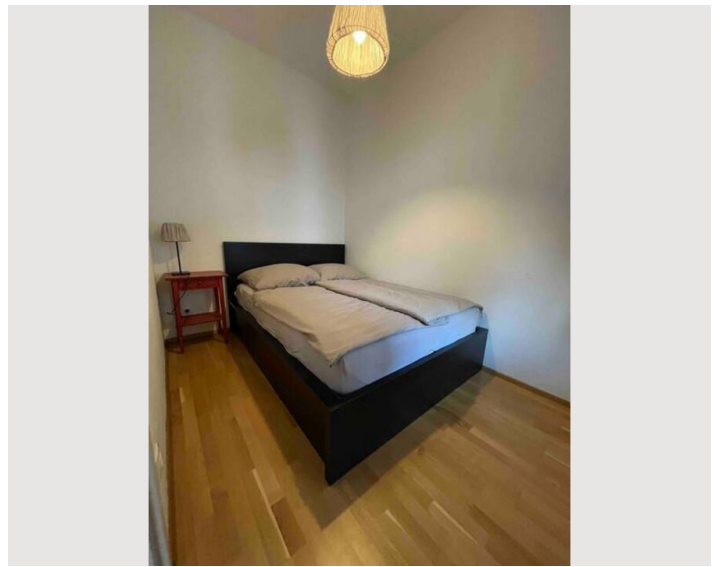
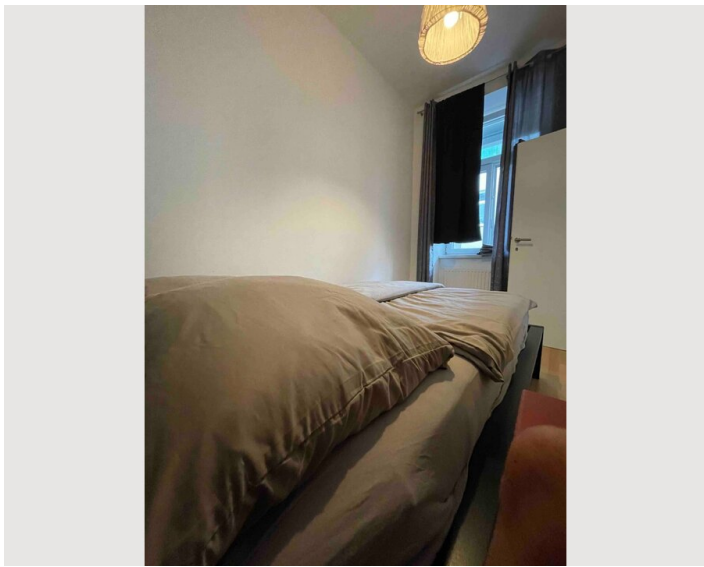
- Eigene Küche
- Filterkaffee
- Mikrowelle
- Gläser/Geschirr
- Geschirrspüler

Informationen

- Für Bauarbeiter geeignet
- Rauchen verboten
- Schreibtisch/Arbeitsplatz
- Regelmäßige Reinigung kostenpflichtig
- Für Kinder geeignet
- Kurzparkzone kostenpflichtig
- Haustiere auf Anfrage
- Fahrradraum kostenlos

Bildergalerie







Infrastruktur

 Billa, 5 min

 Wallensteinplatz 5 min

Die Wohnung befindet sich etwa 20 Minuten vom Stadtzentrum entfernt und bietet eine hervorragende Infrastruktur in der Umgebung. Sie liegt nur 5 Minuten vom Donaukanal entfernt.

Lage

